



Kit siège

Groupe de déplacement Greensmaster® série 3300/3400 TriFlex®

N° de modèle 04718

N° de modèle 04719

Instructions de montage

Pièces détachées

Reportez-vous au tableau ci-dessous pour vérifier si toutes les pièces ont été expédiées.

Procédure	Description	Qté	Utilisation
1	Aucune pièce requise	–	Préparation de la machine.
2	Siège Écrou à embase Faisceau de câblage court	1 4 1	Montez le nouveau siège.

1

Préparation de la machine

Aucune pièce requise

Procédure

- Si vous montez ce kit sur un groupe de déplacement à moteur diesel neuf non équipé d'un siège, retirez les 4 boulons de carrosserie et les 4 écrous qui fixent le support d'expédition au plateau du siège et à l'accoudoir (Figure 1). Mettez au rebut le support d'expédition et les fixations du plateau de siège. Conservez les fixations et l'entretoise de l'accoudoir.

Important: Soutenez l'accoudoir après l'avoir déposé pour qu'il ne pince pas les câbles et fils et ne pende pas à bout.

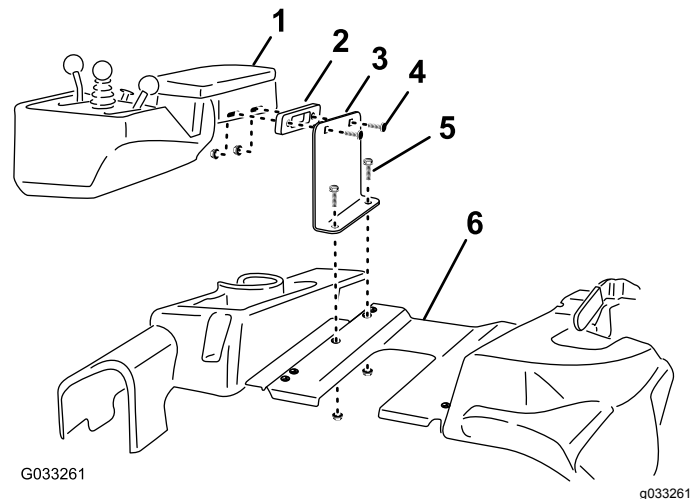


Figure 1

- | | |
|-----------------------------------|--|
| 1. Accoudoir | 4. Boulon de carrosserie (à conserver) |
| 2. Entretoise | 5. Boulon de carrosserie (à jeter) |
| 3. Support d'expédition (à jeter) | 6. Plateau de siège |



- Si vous montez un siège haut de gamme sur un groupe de déplacement équipé d'un siège standard, procédez comme suit :
 1. Garez la machine sur une surface plane et horizontale, coupez le moteur, serrez le frein de stationnement et enlevez la clé du commutateur d'allumage.
 2. Retirez les 2 boulons de carrosserie et écrous qui fixent l'accoudoir au siège (Figure 2). Conservez les fixations.

Important: Soutenez l'accoudoir après l'avoir déposé pour qu'il ne pince pas les câbles et fils et ne pende pas a bout.

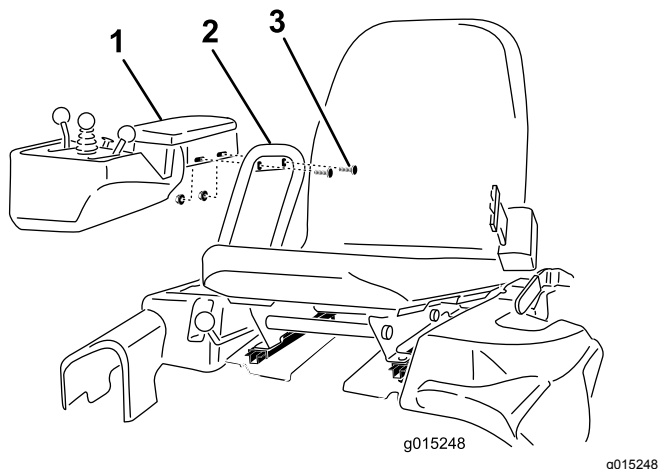


Figure 2

1. Accoudoir
 2. Support d'accoudoir sur le siège
 3. Boulon de carrosserie
-
3. Retirez et mettez au rebut les 4 écrous qui fixent les glissières du siège au plateau et déposez le siège (Figure 3).

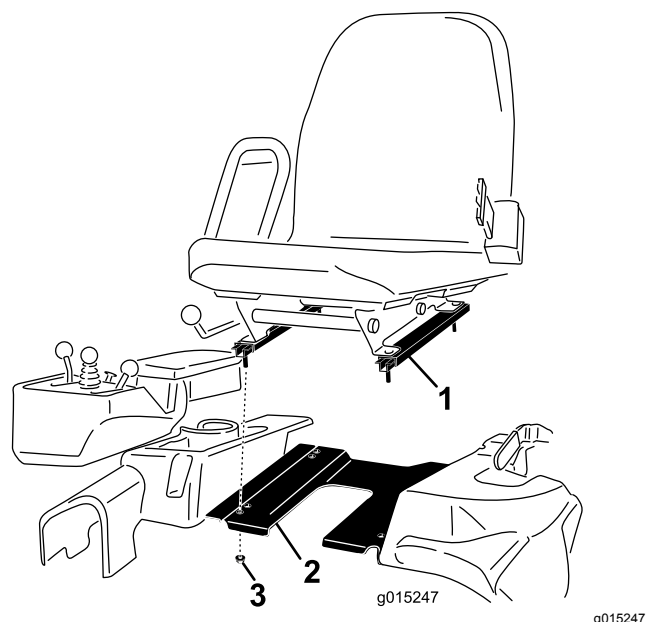


Figure 3

1. Glissière de siège
2. Plateau de siège
3. Écrous à embase (à jeter)

2

Montage du nouveau siège

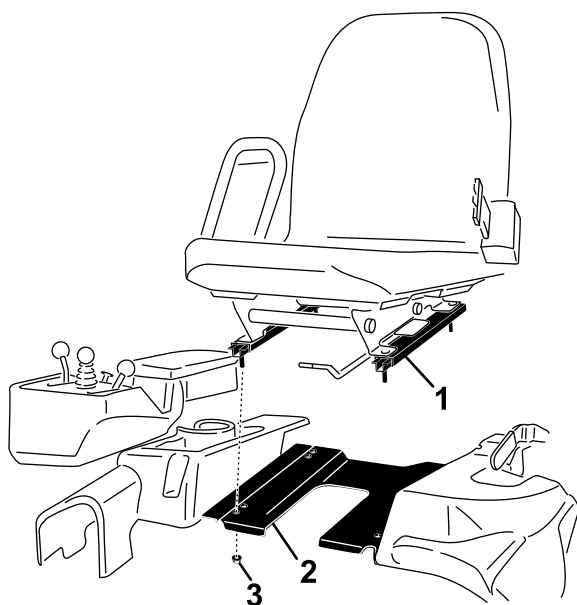
Pièces nécessaires pour cette opération:

1	Siège
4	Écrou à embase
1	Faisceau de câblage court

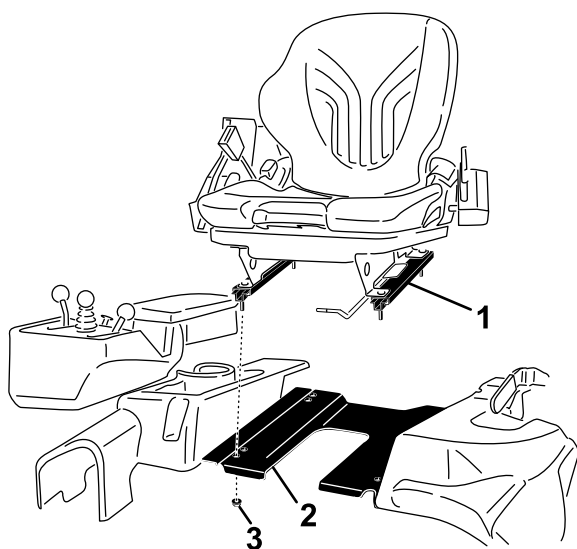
Procédure

1. Placez les 4 goujons des glissières du siège dans le plateau et fixez-les au moyen de 4 écrous à embase (Figure 4).

Remarque: Le plateau de siège comporte deux emplacements de montage. Pour les utilisateurs de grande taille, utilisez les trous arrière pour monter le siège. Pour les utilisateurs de petite taille, utilisez les trous avant pour monter le siège.



g195601



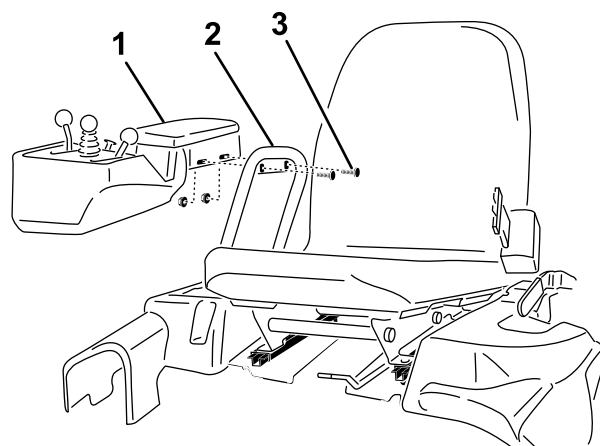
g195602

Figure 4

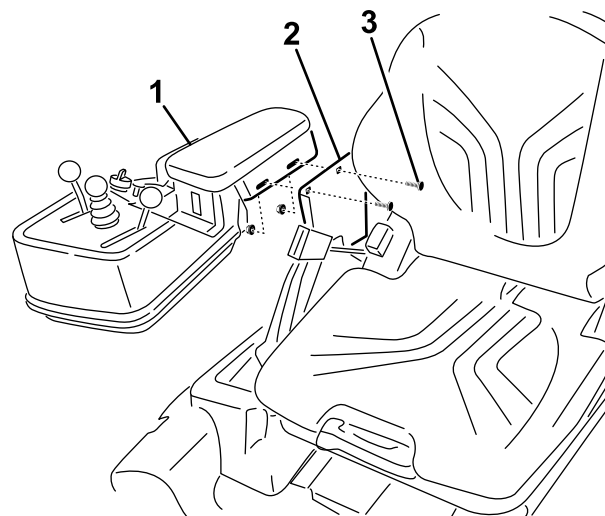
1. Glissière de siège
2. Plateau de siège
3. Écrou à embase

2. Fixez l'accoudoir au siège avec les 2 boulons de carrosserie et écrous à embase retirés précédemment (Figure 5).

Remarque: Si votre machine est équipée d'un moteur diesel, montez l'entretoise que vous avez retirée sous [1 Préparation de la machine \(page 1\)](#).



g195603

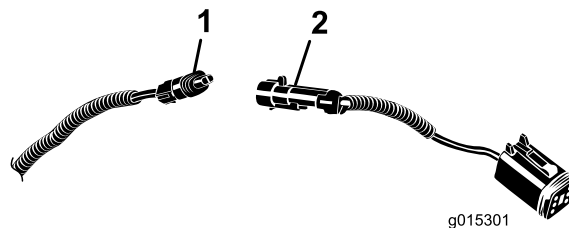


g195604

Figure 5

1. Accoudoir
2. Support d'accoudoir
3. Boulon de carrosserie

3. Branchez le connecteur libre du faisceau de câblage principal (situé sur le côté arrière droit du siège) au faisceau de câblage court fourni avec le siège (Figure 6).



g015301

g015301

Figure 6

(Faisceau de siège haut de gamme montré)

1. Connecteur libre du faisceau de câblage principal
2. Faisceau de câblage court du kit

4. Branchez le connecteur du faisceau de câblage court à la prise libre situé au dos du siège

(siège haut de gamme) ou sous le siège (siège standard).

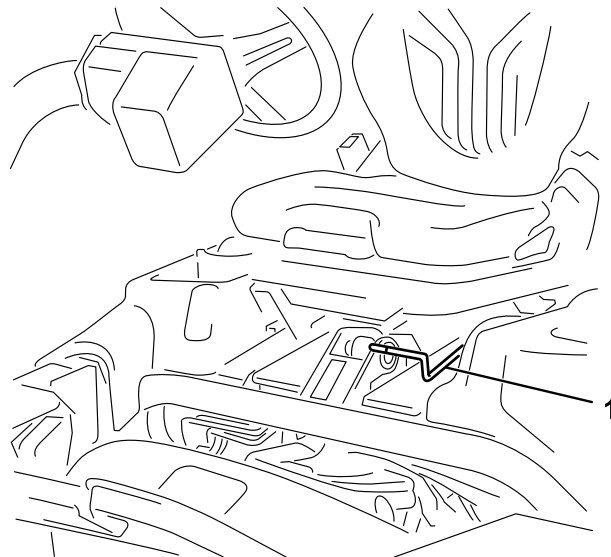
5. Utilisez des serre-câbles pour attacher le faisceau de câblage au câble de starter/accélérateur.

Utilisation

Commandes du siège

Levier de réglage du siège

Le levier de réglage du siège est situé dans l'angle avant gauche du siège ([Figure 7](#)). Faites pivoter la poignée vers le haut pour régler la position du siège en avant et en arrière.



g193737

Figure 7

1. Levier de réglage du siège

Remarque: Pour obtenir un réglage supplémentaire du siège, retirez les 4 boulons qui le fixent aux glissières et déplacez-le à la seconde série de trous de montage fournie ([Figure 8](#)).

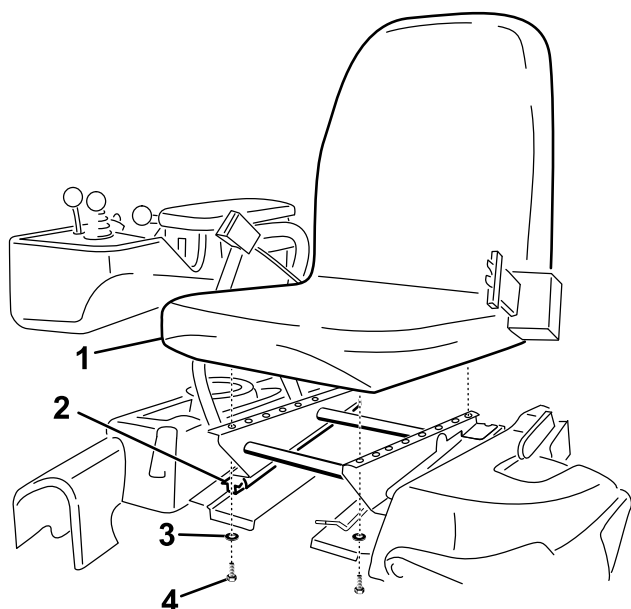


Figure 8

- | | |
|-------------------------------------|-------------|
| 1. Siège (siège standard
montré) | 3. Rondelle |
| 2. Glissières de siège | 4. Boulon |

Levier de réglage selon le poids de l'utilisateur

Modèle 04719 uniquement

Vous pouvez régler le siège en fonction de votre poids pour assurer un confort optimal.

Important: Le siège doit être occupé par le conducteur pour être réglé.

Réglez le siège en fonction de votre poids en tirant le levier et en l'actionnant vers le haut pour augmenter la suspension ou vers le bas pour la réduire (Figure 9).

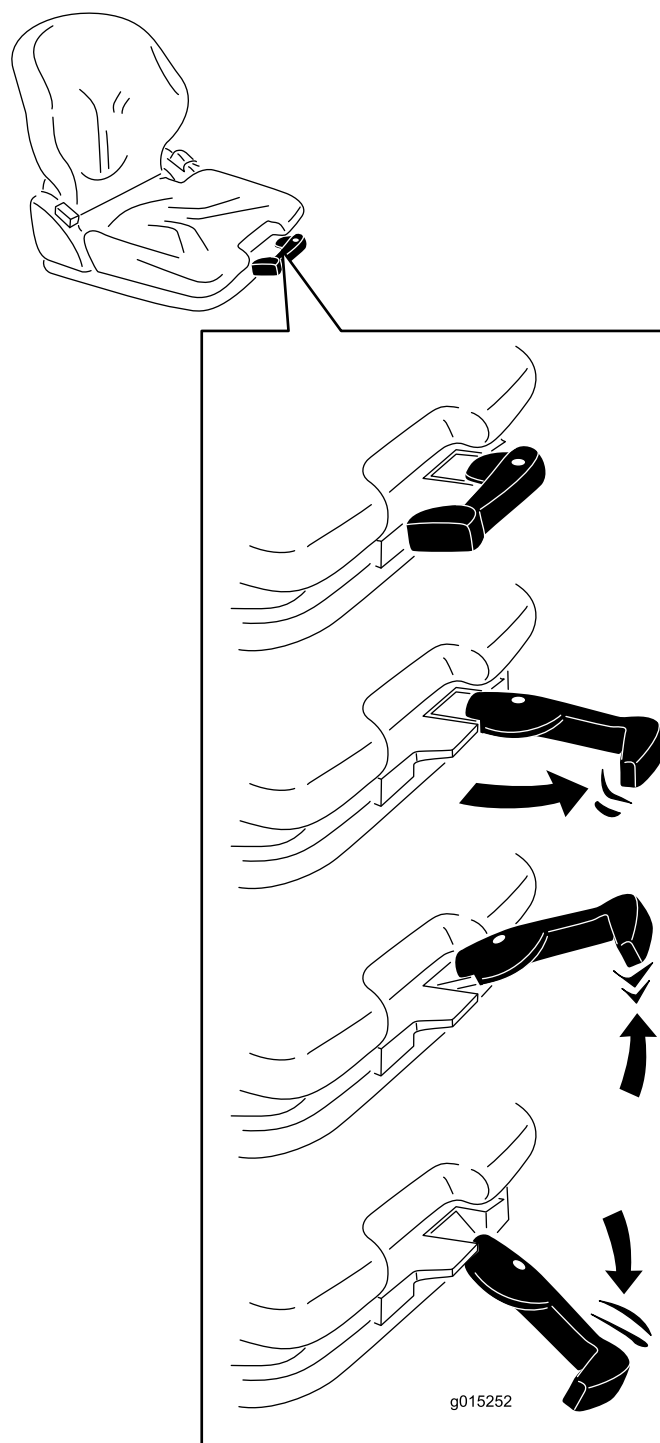


Figure 9

Lorsque la flèche est au centre du hublot d'observation, le siège est correctement réglé pour votre poids.

Lorsque le réglage de poids minimum/maximum est atteint, vous pouvez entendre lorsque la butée supérieure ou inférieure est atteinte.

Important: Pour éviter de vous blesser et/ou d'endommager la machine, vérifiez et modifiez au

besoin le réglage du siège adapté à votre poids avant d'utiliser la machine.

Bouton de réglage de support lombaire

Modèle 04719 uniquement

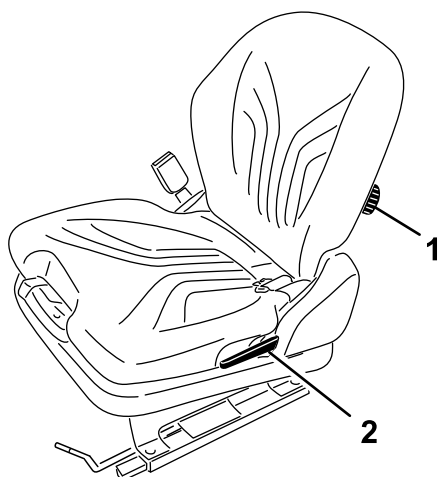
Le support lombaire accroît le confort du siège et procure un soutien adapté pour le bas de votre dos.

Tournez le bouton de réglage vers le haut pour ajuster le renflement dans la partie supérieure du dossier. Tournez le bouton vers le bas pour ajuster le renflement dans la partie inférieure du dossier ([Figure 10](#)).

0 = Pas de renflement

1 = Renflement maximum en haut du dossier

2 = Renflement maximum en bas du dossier



g195600

Figure 10

- | | |
|--|--------------------------------------|
| 1. Bouton de réglage du support lombaire | 2. Levier de verrouillage du dossier |
|--|--------------------------------------|

Levier de verrouillage du dossier

Modèle 04719 uniquement

Vous pouvez régler le dossier du siège pour offrir un plus grand confort.

Tirez sur le levier pour libérer le verrou du dossier ([Figure 10](#)). Lorsque le verrou est libéré, ne vous appuyez pas contre le dossier.

En exerçant une pression plus ou moins importante sur l'avant ou l'arrière du siège, vous pouvez le déplacer à la position voulue. Relâchez ensuite le levier de verrouillage pour bloquer le dossier en position.

Remarque: Le dossier ne devrait plus pouvoir changer de position une fois verrouillé.

Remarques:



Count on it.