


Sitz
Zugmaschine der Serie Greensmaster® 3300, 3400 TriFlex®

Modellnr. 04718

Modellnr. 04719

Installationsanweisungen
Einzelteile

Prüfen Sie anhand der nachstehenden Tabelle, dass Sie alle im Lieferumfang enthaltenen Teile erhalten haben.

Verfahren	Beschreibung	Menge	Verwendung
1	Keine Teile werden benötigt	–	Vorbereiten der Maschine.
2	Sitz Bundmutter Kurzer Kabelbaum	1 4 1	Einbauen des neuen Sitzes.

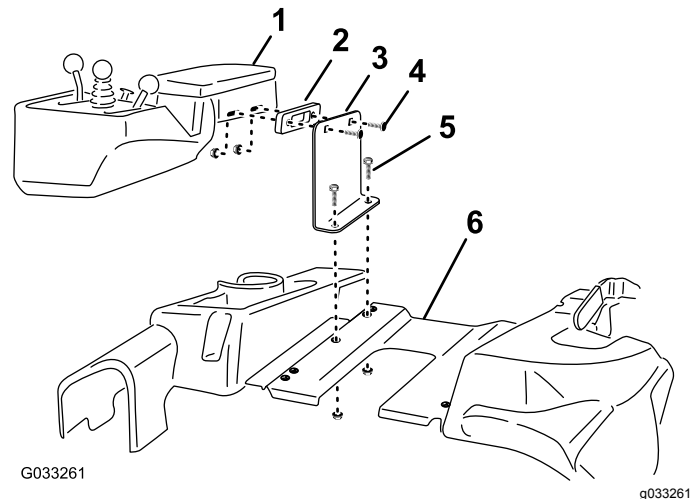
1
Vorbereiten der Maschine

Keine Teile werden benötigt

Verfahren

- Wenn Sie dieses Kit an einer neuen Dieselzugmaschine ohne Sitz montieren, entfernen Sie die vier Schlossschrauben und vier Muttern, mit denen die Versandhalterung an der Sitzpfanne und der Armlehne befestigt ist (Bild 1). Werfen Sie die Versandhalterung und die Befestigungen für die Sitzpfanne weg. Bewahren Sie die Befestigungen für die Armlehne und das Distanzstück auf.

Wichtig: Stellen Sie sicher, dass Sie die Armlehne nach dem Entfernen abstützen, sodass sie nicht klemmt oder in der Nähe der Kabel und Drähte hängt.


Bild 1

- | | |
|---------------------------------|----------------------------------|
| 1. Armlehne | 4. Schlossschraube (aufbewahren) |
| 2. Distanzstück | 5. Schlossschraube (wegwerfen) |
| 3. Versandhalterung (wegwerfen) | 6. Sitzpfanne |



- Wenn Sie einen Premium-Sitz an einer Zugmaschine mit einem Standardsitz installieren, führen Sie die folgenden Schritte aus:

1. Parken Sie die Maschine auf einer ebenen Fläche, stellen Sie den Motor ab, aktivieren die Feststellbremse und ziehen Sie den Zündschlüssel ab.
2. Entfernen Sie die zwei Schlossschrauben und Muttern, mit denen die Armlehne am Sitz befestigt ist (Bild 2). Bewahren Sie die Befestigungen auf.

Wichtig: Stellen Sie sicher, dass Sie die Armlehne nach dem Entfernen abstützen, sodass sie nicht klemmt oder in der Nähe der Kabel und Drähte hängt.

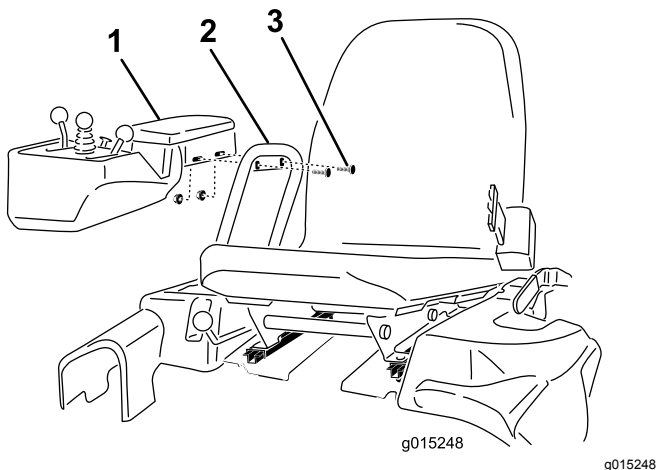


Bild 2

1. Armlehne
2. Armlehnen-Halterung am Sitz
3. Schlossschraube

3. Entfernen Sie die vier Muttern und werfen sie weg, mit denen die Sitzschienen an der Sitzpfanne befestigt sind; nehmen Sie den Sitz ab (Bild 3).

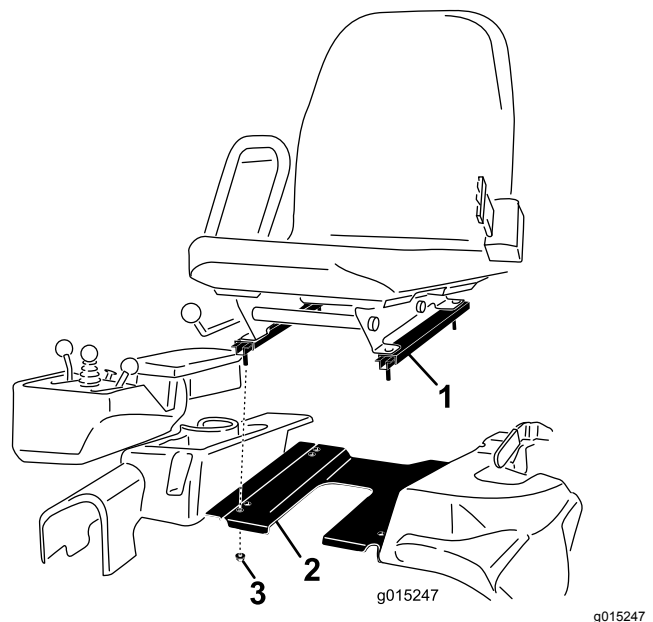


Bild 3

1. Sitzschiene
2. Sitzpfanne
3. Bundmutter (wegwerfen)

2

Einbauen des neuen Sitzes

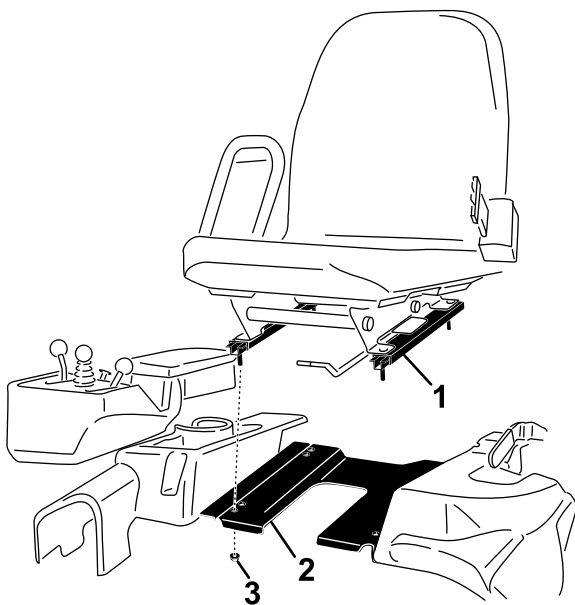
Für diesen Arbeitsschritt erforderliche Teile:

1	Sitz
4	Bundmutter
1	Kurzer Kabelbaum

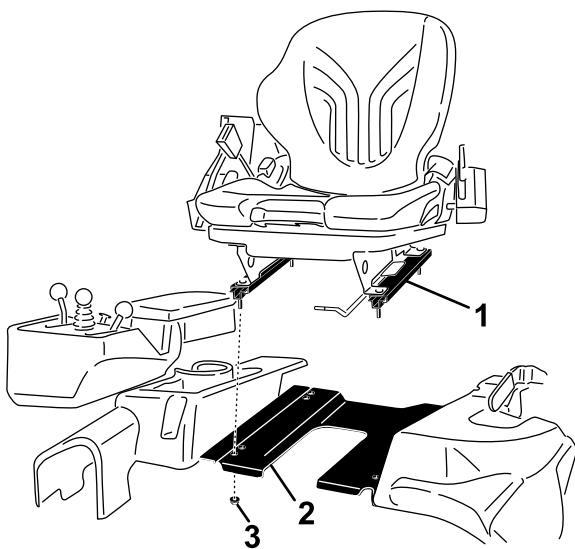
Verfahren

1. Stecken Sie die vier Bolzen an den Sitzschienen in die Sitzpfanne und befestigen sie mit den vier Bundmutter (Bild 4).

Hinweis: Die Sitzpfanne hat zwei Installationsstellen. Befestigen Sie den Sitz für große Bediener in den hinteren Löchern. Befestigen Sie den Sitz für kleinere Bediener in den vorderen Löchern.



g195601



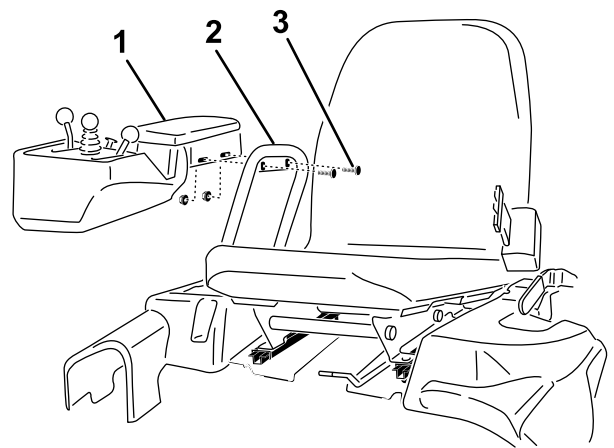
g195602

Bild 4

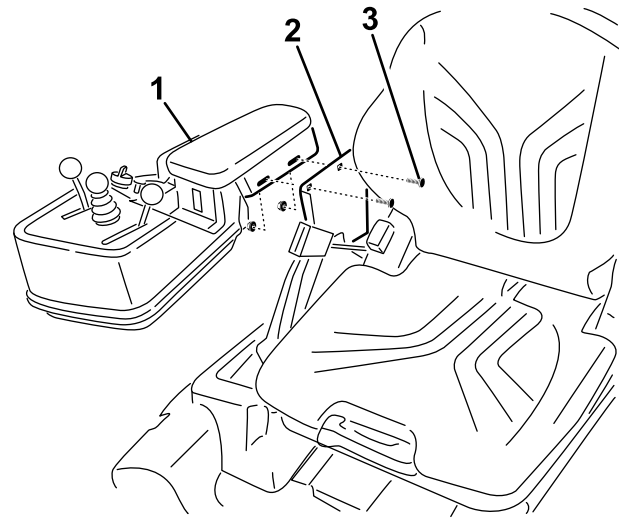
1. Sitzschiene
2. Sitzpfanne
3. Bundmutter

2. Befestigen Sie die Armlehne mit den zwei vorher entfernten Schlossschrauben und Bundmuttern am Sitz (**Bild 5**).

Hinweis: Befestigen Sie an einer Dieselmachine das in **1 Vorbereiten der Maschine (Seite 1)** entfernte Distanzstück.



g195603

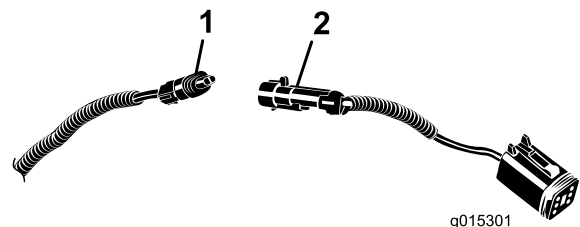


g195604

Bild 5

1. Armlehne
2. Armlehnen-Halterung
3. Schlossschraube

3. Schließen Sie den offenen Anschluss am Hauptkabelbaum (an der rechten Seite des Sitzes) an den kurzen Drahtkabelbaum an, der mit dem Sitz geliefert wurde (**Bild 6**).



g015301

g015301

Bild 6

(Bild zeigt Kabelbaum für Premium-Sitz)

1. Offener Anschluss am Hauptkabelbaum
2. Kurzer Kabelbaum vom Kit

4. Schließen Sie den Anschluss am kurzen Kabelbaum am offenen Port hinten am Sitz (Premium-Sitz) oder unter dem Sitz (Standardsitz) an.

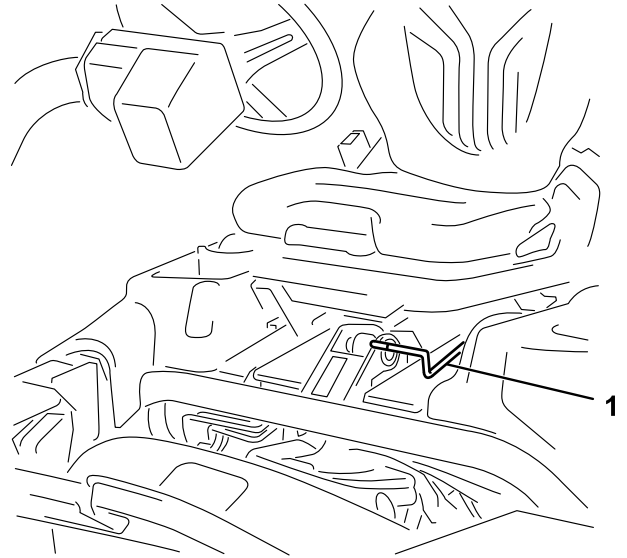
5. Befestigen Sie den Kabelbaum mit Kabelbinden am Choke- bzw. Gasbedienungskabel.

Betrieb

Sitzbedienelemente

Sitzeinstellhebel

Der Einstellhebel für den Sitz befindet sich vorne links am Sitz ([Bild 7](#)). Drehen Sie den Hebel nach oben, um den Sitz nach vorne oder hinten zu verstellen.



g193737

Bild 7

1. Sitzeinstellhebel

Hinweis: Wenn der Sitz noch mehr eingestellt werden muss, entfernen Sie die vier Schrauben, mit denen der Sitz an den Schienen befestigt ist und versetzen Sie den Sitz dann in die zweite Reihe der vorhandenen Befestigungslöcher ([Bild 8](#)).

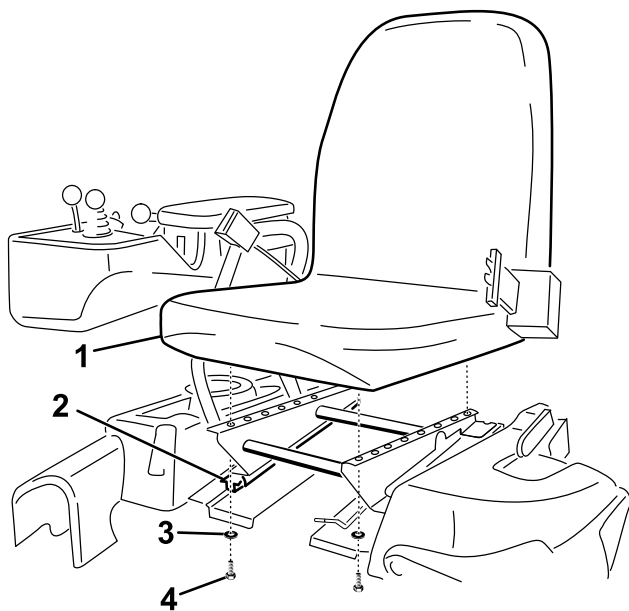


Bild 8

g195599

- | | |
|-----------------------------------|-------------|
| 1. Sitz (Standardsitz abgebildet) | 3. Scheibe |
| 2. Sitzschienen | 4. Schraube |

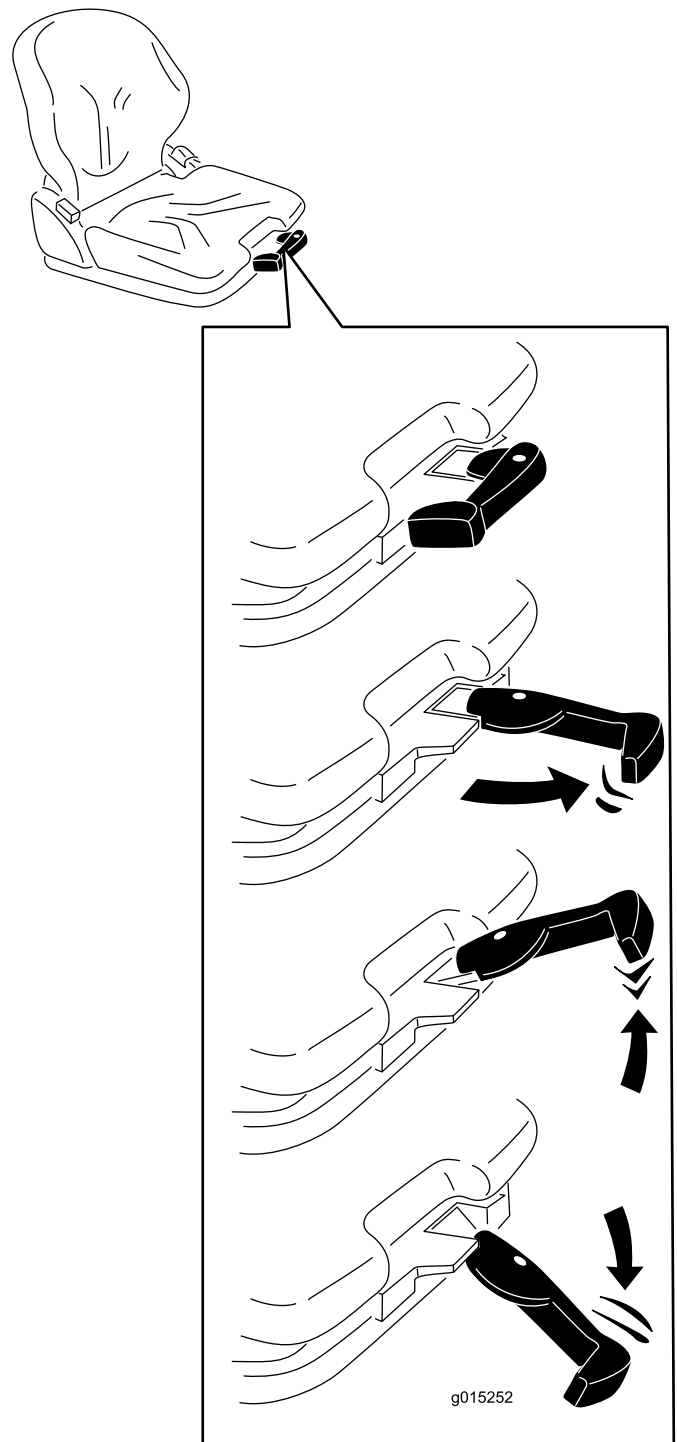
Gewichtsanpassungshebel

Nur Modell 04719

Sie können den Sitz auf das Gewicht des Bedieners einstellen, um ein gleichmäßiges und komfortables Fahrverhalten bereitzustellen.

Wichtig: Der Bediener muss zum Einstellen auf dem Sitz sitzen.

Stellen Sie den Sitz auf das Gewicht des Bedieners ein, indem Sie den Hebel herausziehen und ihn dann nach oben pumpen, um die Federung zu erhöhen, oder ihn nach unten zu pumpen, um die Federung zu verringern (Bild 9).



g015252

g015252

Bild 9

Wenn der Pfeil sich im mittleren durchsichtigen Bereich des Schauglas befindet, haben Sie den Sitz richtig auf das Gewicht des Bedieners eingestellt.

Wenn die minimale bzw. maximale Gewichtseinstellung erreicht ist, können Sie hören, wie der untere oder obere Anschlag erreicht wird.

Wichtig: Zur Vermeidung von Verletzungen des Bedieners bzw. von Beschädigungen der

Maschine muss die Einstellung des richtigen Bediengewichts vor der Verwendung der Maschine geprüft und angepasst werden.

Hinweis: Die Rückenlehne sollte nach dem Arretieren nicht mehr in eine andere Position bewegt werden können.

Lendenstützenhandrad

Nur Modell 04719

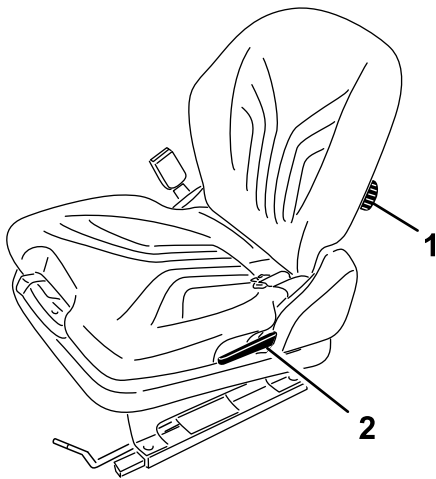
Die Rückenlehne des Sitzes kann eingestellt werden, um eine angepasste Lendenstütze für den unteren Rücken zu bieten.

Drehen Sie das Einstellhandrad nach oben, um die Krümmung im oberen Teil des Rückenlehnenkissens einzustellen. Drehen Sie das Handrad nach unten, um die Krümmung im unteren Teil des Rückenlehnenkissens einzustellen ([Bild 10](#)).

0 = Keine Krümmung

1 = Maximale Krümmung oben

2 = Maximale Krümmung unten



g195600

Bild 10

1. Lendenstützenhandrad 2. Rückenlehnenarretierhebel

Rückenlehnenarretierhebel

Nur Modell 04719

Sie können die Rückenlehne des Sitzes einstellen, um eine bequemere Fahrstellung zu erreichen.

Ziehen Sie den Arretierhebel nach oben, um die Rückenlehnenarretierung zu lösen ([Bild 10](#)). Belasten Sie die Rückenlehne nicht, indem Sie sich anlehnen, wenn Sie die Rückenlehnenarretierung lösen.

Durch Belasten oder Entlasten des vorderen oder hinteren Teils des Sitzes kann dieser in die gewünschte Stellung gebracht werden. Lassen Sie dann den Hebel wieder los, um die Rückenlehne zu arretieren.

Hinweise:



Count on it.