

TORO®**Kit de contador de horas inalámbrico****Cortacésped Greensmaster® 1018, 1021 o 1026**

Nº de modelo 139-4369

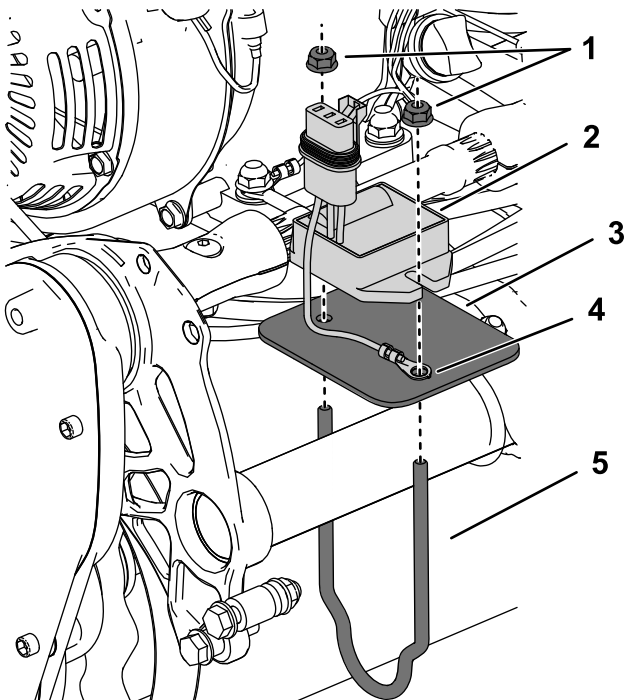
Instrucciones de instalación**Preparación de la máquina**

1. Aparque la máquina en una superficie nivelada.
2. Ponga el freno de estacionamiento.
3. Pare el motor.
4. Desconecte el cable de la bujía; consulte el *Manual del operador* de la máquina.

Instalación del kit

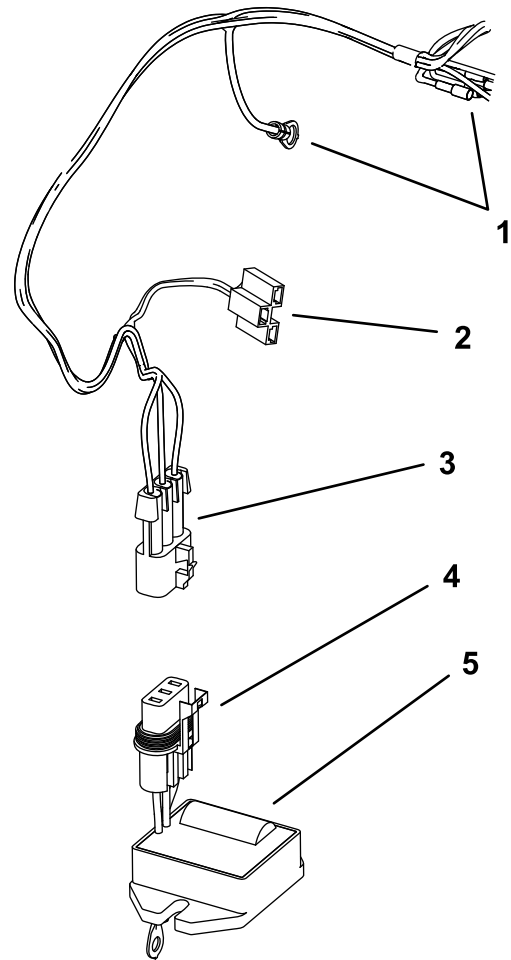
1. Instale el soporte, la placa de soporte y el regulador en el bastidor del tubo trasero con 2 tuercas con arandela prensada, tal y como se muestra en la [Figura 1](#).

Importante: Instale el terminal de anillo del conector del regulador entre el regulador y la placa de soporte ([Figura 1](#)).

**Figura 1**

- | | |
|----------------------------------|-----------------------|
| 1. Tuercas con arandela prensada | 4. Terminal de anillo |
| 2. Regulador | 5. Soporte |
| 3. Placa de soporte | |

2. Conecte el conector del regulador al arnés de cables del kit del contador de horas inalámbrico ([Figura 2](#)).

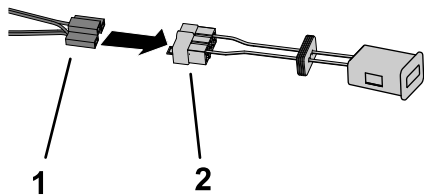
**Figura 2**

- | | |
|---|---------------------------|
| 1. Arnés del CHI – conectores únicos | 4. Conector del regulador |
| 2. Arnés del CHI – conectores del CHI | 5. Regulador |
| 3. Arnés del CHI – conector del regulador | |

3. Retire y deseche los soportes de montaje de la cara del CHI.



4. Conecte el medidor de horas inalámbrico al arnés del kit del CHI ([Figura 3](#)).



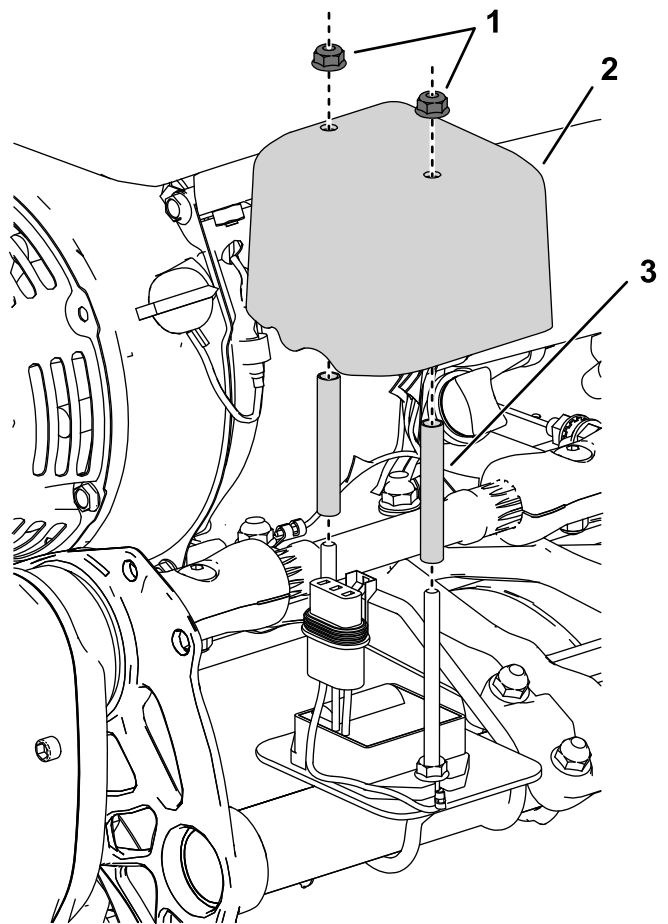
g285847

Figura 3

1. Arnés del CHI – conectores del CHI 2. Conector del contador de horas inalámbrico

5. Instale los espaciadores y la tapa sobre el contador de horas inalámbrico y las conexiones del arnés de cables, tal y como se muestra en la [Figura 4](#).

Importante: Enrute los extremos sueltos restantes del arnés de cables fuera de la muesca de la tapa del contador de horas inalámbrico.



g285846

Figura 4

Las conexiones del arnés de cables no se muestran para mayor claridad

1. Tuercas con arandela prensada 3. Espaciador
2. Tapa

6. Conecte el arnés de cables del contador de horas inalámbrico al motor del siguiente modo:
- Para máquinas **no equipadas** con el kit de faros:
- Conecte el extremo del arnés de cables con la etiqueta J01 en el extremo blanco del arnés de cables del motor.
 - Conecte el extremo del arnés de cables con la etiqueta J02 en el extremo verde del arnés de cables principal.
 - Conecte el extremo del arnés de cables con la etiqueta J03 en el perno de montaje del motor como conexión a tierra.
 - Conecte el extremo del arnés de cables con la etiqueta J04 en el extremo blanco del arnés de cables principal.
 - Conecte el extremo del arnés de cables con la etiqueta J05 en el extremo verde del arnés de cables del motor.

Para máquinas **equipadas** con el kit de faros:

- Conecte el extremo del arnés de cables con la etiqueta J01 en el extremo blanco del arnés de cables del motor.
- Conecte el extremo del arnés de cables con la etiqueta J02 en el extremo negro del arnés de cables del kit de faros con la etiqueta J02
- Conecte el extremo del arnés de cables con la etiqueta J03 en el perno de montaje del motor como conexión a tierra.
- Conecte el extremo del arnés de cables con la etiqueta J04 en el extremo blanco del arnés de cables principal.
- Conecte el extremo del arnés de cables con la etiqueta J05 en el extremo verde del arnés de cables del motor.
- Conecte el extremo blanco del arnés de cables del kit de faros (con la etiqueta J01) en el extremo verde del arnés de cables principal.

Declaración de Incorporación

The Toro Company, 8111 Lyndale Ave. South, Bloomington, MN, EE. UU., declara que el/los equipo(s) siguiente(s) cumple(n) las directivas citadas, si se instalan con arreglo a las instrucciones adjuntas en determinados modelos Toro según lo indicado en las Declaraciones de conformidad pertinentes.

Nº de modelo	Nº de serie	Descripción del producto	Descripción de la factura	Descripción general	Directiva
139-4369	—	Kit de contador de horas inalámbrico	KIT-WHM, GR10XX SERIES		2006/42/CE, 2014/30/UE, 2014/53/UE

Se ha compilado la documentación técnica pertinente exigida por la Parte B del Anexo VII de 2006/42/CE.

Nos comprometemos a transmitir, a petición de las autoridades nacionales, información pertinente sobre esta maquinaria parcialmente completa. El método de transmisión será electrónico.

Esta maquinaria no debe ponerse en servicio hasta que haya sido incorporada en los modelos Toro homologados, según lo indicado en la Declaración de conformidad correspondiente y de acuerdo con todas las instrucciones, para que pueda declararse conforme a todas las Directivas pertinentes.

Certificado:



John Heckel
Director de ingeniería
8111 Lyndale Ave. South
Bloomington, MN 55420, USA
May 20, 2019

Representante autorizado:

Marcel Dutrieux
Manager European Product Integrity
Toro Europe NV
Nijverheidsstraat 5
2260 Oevel
Belgium