



# 無線アワーメータキット

Greensmaster® 1018, 1021, 1026 芝刈り機

モデル番号 139-4369

## 取り付け要領

### マシンの準備を行う

1. 平らな場所に駐車する。
2. 駐車ブレーキを掛ける。
3. エンジンを停止する。
4. 点火プラグから点火コードを外す各マシンのオペレーターズマニュアルを参照。

### キットを取り付ける

1. 図 1 のように、マウント、取り付けプレート、レギュレータを、後チューブフレームに取り付けるフランジナット 2 個を使用する。

**重要**レギュレータのコネクタから来ているリング端子を、レギュレータと取り付けプレートの間に取り付けてください 図 1。

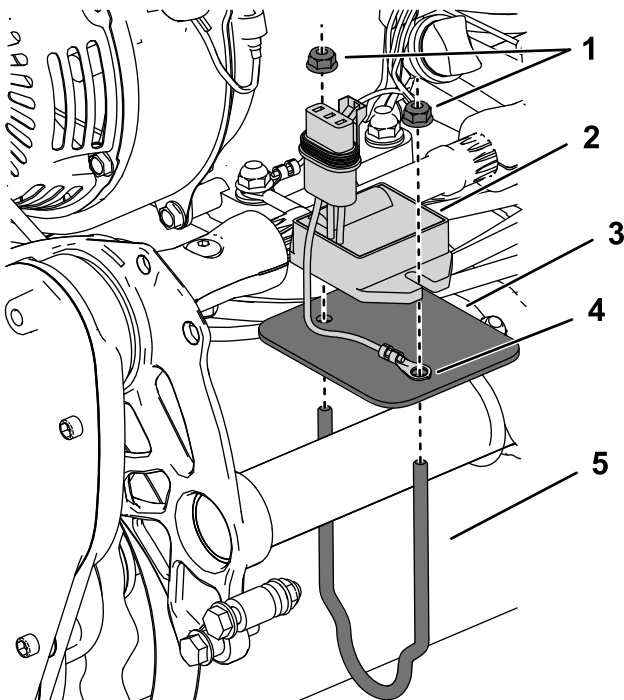


図 1

- |             |          |
|-------------|----------|
| 1. フランジナット  | 4. リング端子 |
| 2. レギュレータ   | 5. マウント  |
| 3. 取り付けプレート |          |

2. レギュレータのコネクタを無線アワーメータキットのワイヤハーネスに接続する 図 2。

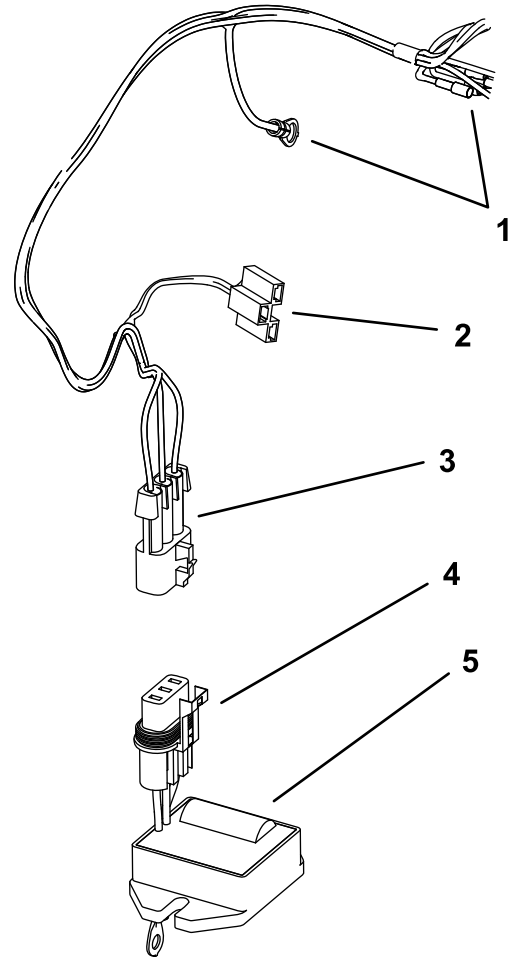


図 2

- |                        |                |
|------------------------|----------------|
| 1. WHM ハーネスシングルコネクタ    | 4. レギュレータのコネクタ |
| 2. WHM ハーネスWHM コネクタ    | 5. レギュレータ      |
| 3. WHM ハーネスレギュレータのコネクタ |                |

3. WHM の面についている取り付けブラケットを外して捨てる。



4. WHM を WHM キットのハーネスに取り付ける  
図 3。

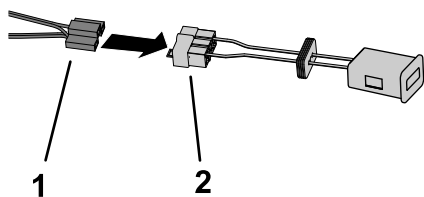


図 3

g285847

1. WHM ハーネス WHM コネクター 2. 無線アワーメータのコネクター

5. 図 4 のように、無線アワーメータとその接続部の上からスペーサとカバーを取り付ける。

**重要** 余っているワイヤハーネス部分はノッチから引き出して適切に配設してください。

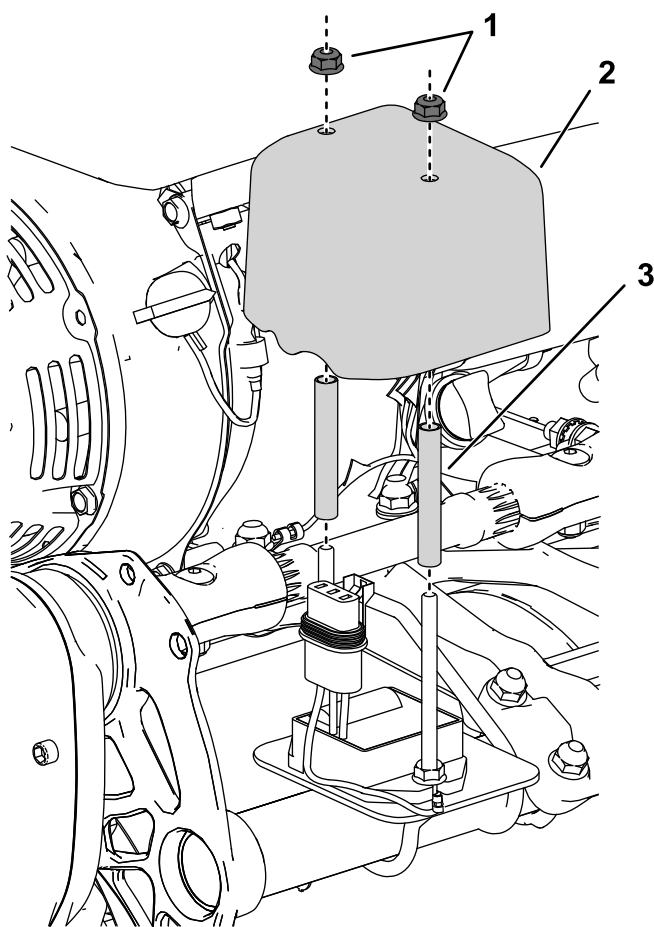


図 4

g285846

ワイヤハーネス接続部は図示されていない

1. フランジナット 3. スペーサ  
2. カバー

6. 以下の要領で、無線アワーメータのワイヤハーネスをエンジンに接続する

#### ライトキット非搭載機

- J01 というラベルがついているハーネス端部を、エンジンのハーネスの白色の端部に接続する。
- J02 というラベルがついているハーネス端部を、メインのハーネスの緑色の端部に接続する。
- J03 というラベルがついているハーネス端部を、エンジン取り付けボルトにアースする。
- J04 というラベルがついているハーネス端部を、メインのハーネスの白色の端部に接続する。
- J05 というラベルがついているハーネス端部を、エンジンのハーネスの緑色の端部に接続する。

#### ライトキット搭載機

- J01 というラベルがついているハーネス端部を、エンジンのハーネスの白色の端部に接続する。
- J02 というラベルがついているハーネス端部を、ライトキットのハーネスの J02 というラベルがついている端部に接続する。
- J03 というラベルがついているハーネス端部を、エンジン取り付けボルトにアースする。
- J04 というラベルがついているハーネス端部を、メインのハーネスの白色の端部に接続する。
- J05 というラベルがついているハーネス端部を、エンジンのハーネスの緑色の端部に接続する。
- ライトキットのワイヤハーネスの白色端部ラベルは J01 を、メインのワイヤハーネスの緑色端部に接続する。

# 組込宣言書

The Toro Company, 8111 Lyndale Ave. South, Bloomington, MN, USA は、以下に挙げるユニットが、以下に列挙する指令に適合していることをここに宣言しますただし、各ユニットに付属する説明書にしたがって、「適合宣誓書」に記述されている所定のトロ社製品に取り付けることを条件とします。

モデル番号	シリアル番号	製品の説明	請求書の内容	概要	指示
139-4369	—	無線アワーメータキット	KIT-WHM, GR10XX SERIES		2006/42/EC, 2014/30/EU, 2014/53/EU

2006/42/EC別紙VIIパートBの規定に従って関連技術文書が作成されています。

本製品は、半完成品状態の製品であり、国の規制当局の要求があった場合には、弊社より関連情報を送付いたします。ただし、送付方法は電子的通信手段によるものとします。

この製品は、製品に付随する「規格適合証明書」に記載されている承認済みのトロ社製品に取り付けることによって、関連する諸規制に適合するものであり、そのような状態でなければ使用することができません。

確認済み



John Heckel  
上級エンジニアリングマネージャ  
8111 Lyndale Ave. South  
Bloomington, MN 55420, USA  
May 20, 2019

権限を有する代表者

Marcel Dutrieux  
Manager European Product Integrity  
Toro Europe NV  
Nijverheidsstraat 5  
2260 Oevel  
Belgium



**Count on it.**