



# Contador de horas sem fios

## Cortador Greensmaster® 1018, 1021 ou 1026

Modelo nº 139-4369

Form No. 3433-285 Rev A

### Instruções de instalação

## Preparação da máquina

1. Coloque a máquina numa superfície nivelada.
2. Engate o travão de estacionamento.
3. Desligue o motor.
4. Retire o cabo da vela da vela; consulte o *Manual do utilizador* da sua máquina.

## Instalação do kit

1. Instale a montagem, a placa de montagem e regulador na estrutura do tubo traseiro utilizando duas porcas flangeadas como se mostra na [Figura 1](#).

**Importante:** Instale o terminal de anel do conector do regulador entre o regulador e a placa de montagem ([Figura 1](#)).

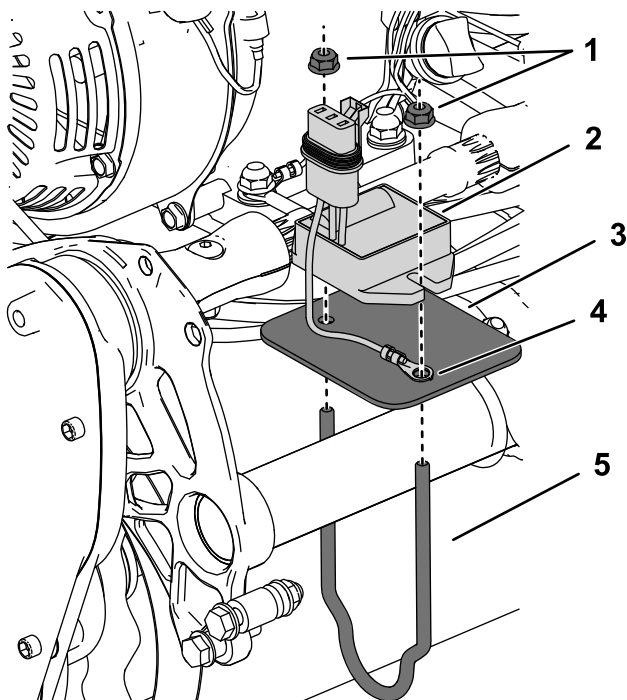


Figura 1

- |                      |                     |
|----------------------|---------------------|
| 1. Porcas flangeadas | 4. Terminal de anel |
| 2. Regulador         | 5. Montagem         |
| 3. Placa de montagem |                     |

2. Ligue o conector do regulador à cablagem do kit do contador de horas sem fios ([Figura 2](#)).

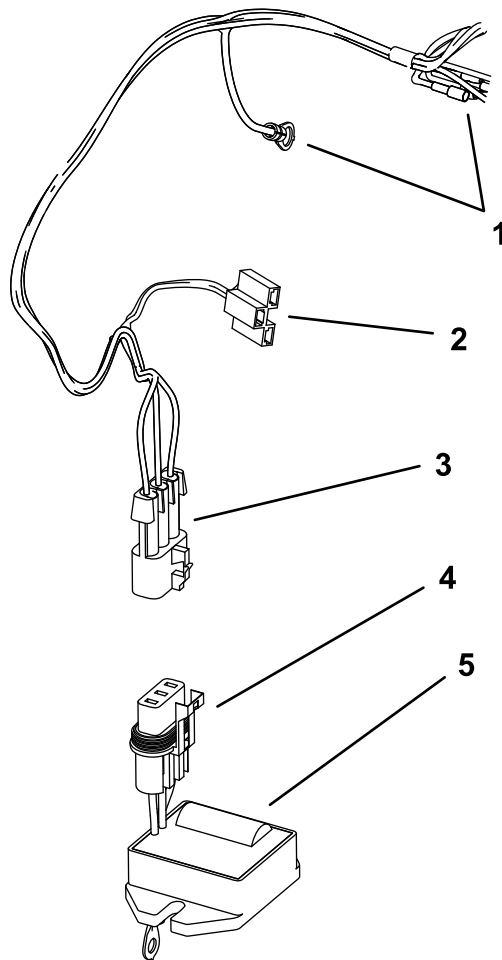


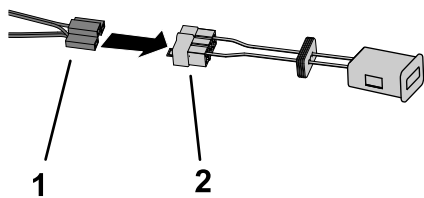
Figura 2

- |  |                          |
|--|--------------------------|
| 1. Cablagem CHSF - conectores simples    | 4. Conector do regulador |
| 2. Cablagem CHSF - conector do CHSF      | 5. Regulador             |
| 3. Cablagem CHSF - conector do regulador |                          |

3. Retire e elimine os suportes de montagem da face do CHSF.



4. Ligue o contador de horas sem fios à cablagem do CHSF (**Figura 3**).



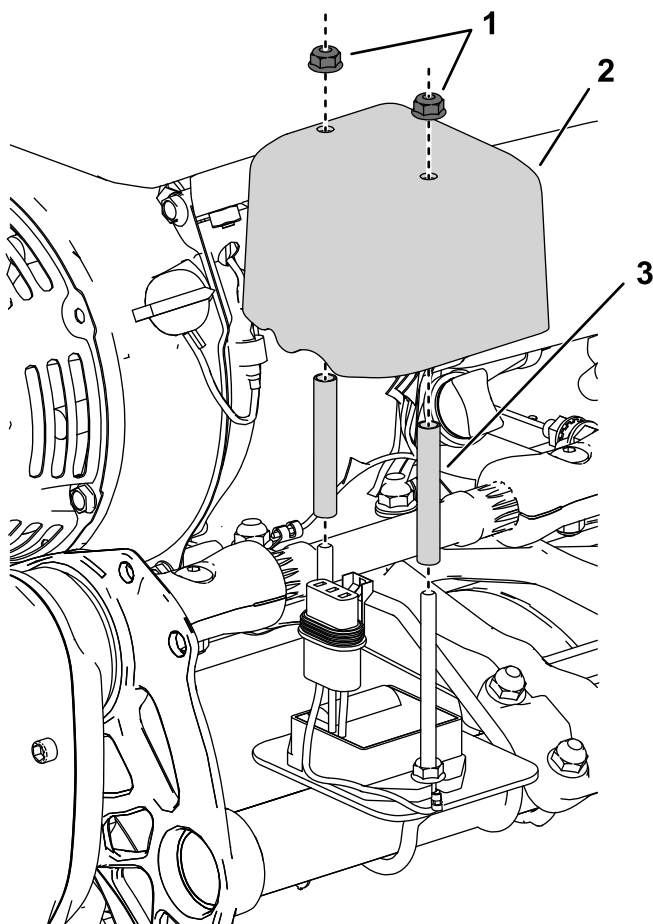
g285847

**Figura 3**

1. Cablagem CHSF - conector do CHSF      2. Conector do contador de horas sem fios

5. Instale os espaçadores e cobertura sobre o contador de horas sem fios e conexões da cablagem como se mostra na **Figura 4**.

**Importante:** Encaminhe as restantes extremidades soltas da cablagem para fora do entalhe na cobertura do contador de horas sem fios.



g285846

**Figura 4**

Ligações da cablagem não mostradas para melhor ilustração

1. Porcas flangeadas      3. Espaçador  
2. Tampa

6. Ligue a cablagem do contador de horas sem fios ao motor da seguinte forma:

Para máquinas com Kit de luzes **não equipado**:

- Ligue a extremidade da cablagem rotulada J01 à extremidade branca da cablagem do motor.
- Ligue a extremidade da cablagem rotulada J02 à extremidade verde da cablagem principal.
- Ligue a extremidade da cablagem rotulada J03 ao parafuso de montagem do motor como ligação à terra.
- Ligue a extremidade da cablagem rotulada J04 à extremidade branca da cablagem principal.
- Ligue a extremidade da cablagem rotulada J05 à extremidade verde da cablagem do motor.

Para máquinas com Kit de luzes **equipado**:

- Ligue a extremidade da cablagem rotulada J01 à extremidade branca da cablagem do motor.
- Ligue a extremidade da cablagem rotulada J02 à extremidade preta da cablagem do - kit de luzes rotulado J02.
- Ligue a extremidade da cablagem rotulada J03 ao parafuso de montagem do motor como ligação à terra.
- Ligue a extremidade da cablagem rotulada J04 à extremidade branca da cablagem principal.
- Ligue a extremidade da cablagem rotulada J05 à extremidade verde da cablagem do motor.
- Ligue a extremidade branca do kit de luzes (rotulada J01) à extremidade verde da cablagem principal.

# Declaração de incorporação

A The Toro Company, 8111 Lyndale Ave. South, Bloomington, MN, EUA declara que a(s) unidade(s) seguinte(s) está(ão) em conformidade com as diretivas indicadas quando instalada(s) de acordo com as instruções fornecidas em determinados modelos Toro, como indicado nas Declarações de conformidade relevantes.

Modelo nº	Nº de série	Descrição do produto	Descrição da factura	Descrição geral	Directiva
139-4369	—	Contador de horas sem fios	KIT-WHM, GR10XX SERIES		2006/42/CE, 2014/30/UE, 2014/53/UE

A documentação técnica relevante foi compilada como requerido na Parte B do Anexo VII de 2006/42/CE.

Comprometemo-nos a transmitir, em resposta a pedidos de autoridades nacionais, as informações relevantes sobre esta maquinaria parcialmente montada. O método de transmissão será a transmissão eletrónica.

A maquinaria não será colocada em funcionamento até que seja incorporada em modelos Toro aprovados como indicado na Declaração de conformidade associada e de acordo com todas as instruções, quando pode ser declarada em conformidade com todas as diretivas relevantes.

Certificado:



John Heckel  
Gestor de Engenharia  
8111 Lyndale Ave. South  
Bloomington, MN 55420, USA  
May 20, 2019

Representante autorizado:

Marcel Dutrieux  
Manager European Product Integrity  
Toro Europe NV  
Nijverheidsstraat 5  
2260 Oevel  
Belgium



**Count on it.**