



无线小时表套件

Greensmaster® 1018、1021 或 1026 剪草机

型号 139-4369

安装说明

准备机器

1. 将机器停在水平地面上。
2. 接合驻车刹车。
3. 关闭发动机。
4. 将火花塞电线从火花塞中拉出请参阅机器《操作员手册》。

安装套件

1. 如图 1 所示用 2 个凸缘螺母将支架、支架面板和调节器安装到后管道架上。

重要事项 将调节器接头的环形端子安装到调节器与支架面板之间图 1。

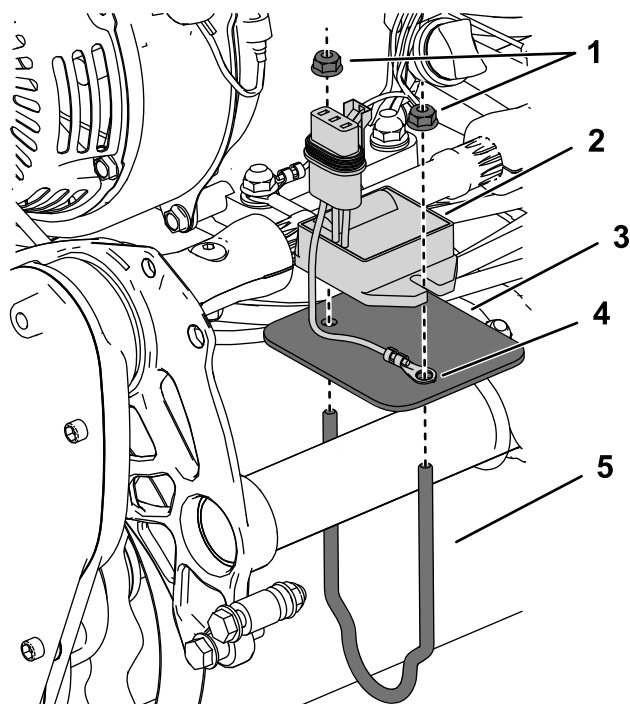


图 1

g285473

- | | |
|---------|---------|
| 1. 凸缘螺母 | 4. 环形端子 |
| 2. 调节器 | 5. 支架 |
| 3. 支架面板 | |

2. 将调节器接头连接至无线小时表套件线束图 2。

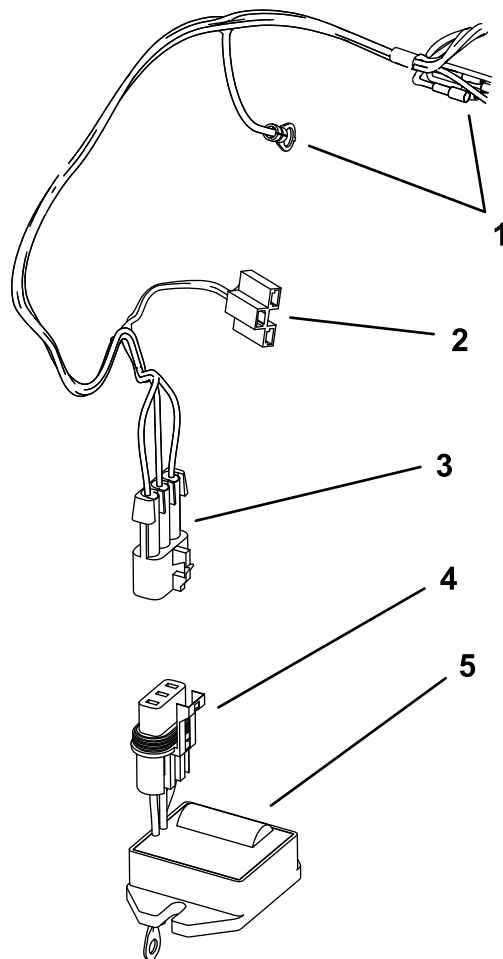


图 2

g285913

- | | |
|-------------------|----------|
| 1. 无线小时表线束——单接 | 4. 调节器接头 |
| 2. 无线小时表线束——无线 | 5. 调节器 |
| 3. 无线小时表线束——调节器接头 | |

3. 从无线小时表前面拆下并丢弃安装支架。



4. 将无线小时表连接至无线小时表套件线束图 3。

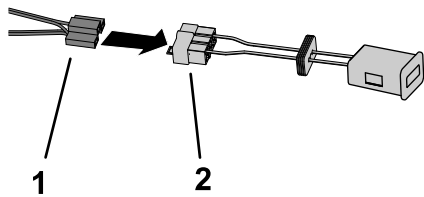


图 3

g285847

1. 无线小时表线束——无线 2. 无线小时表接头
小时表接头

5. 将隔片和护盖安装到无线小时表上方线束连接如图 4 所示。

重要事项 将剩余的松散线束末端从无线小时表护盖的凹口中取出。

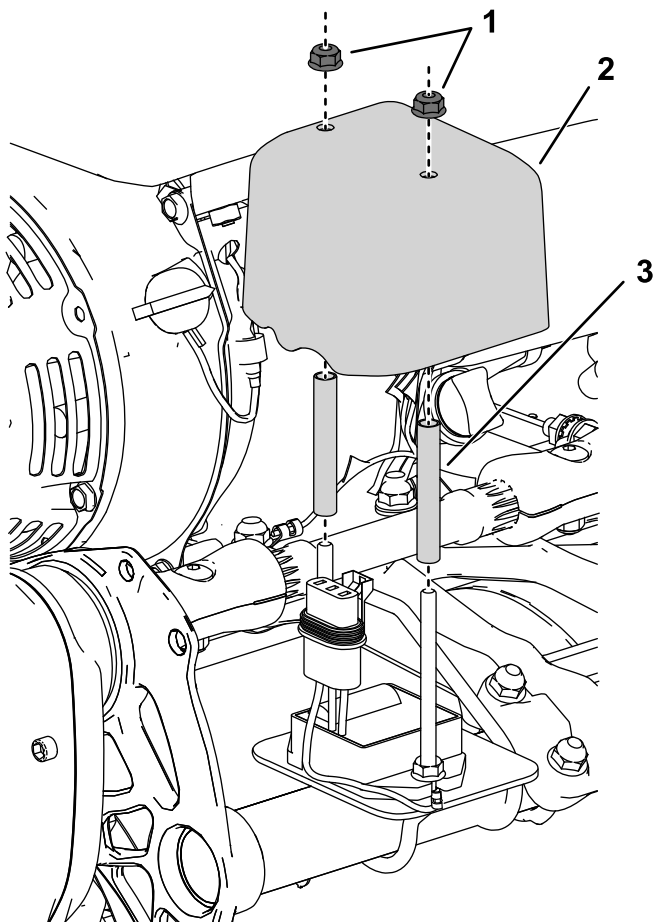


图 4

g285846

为了清晰起见线束连接未显示

1. 凸缘螺母 3. 隔片
2. 盖子

6. 将无线小时表线束连接至发动机如下所示

适用于**未配备**灯具组件的机器

- 将标有 J01 的线束端连接到发动机线束的白色端。
- 将标有 J02 的线束端连接到主线束的绿色端。
- 将标有 J03 的线束端连接到作为地线的发动机安装螺栓。
- 将标有 J04 的线束端连接到主线束的白色端。
- 将标有 J05 的线束端连接到发动机线束的绿色端。

适用于**配备**灯具组件的机器

- 将标有 J01 的线束端连接到发动机线束的白色端。
- 将标有 J02 的线束端连接到标有 J02 的灯具组件线束的黑色端。
- 将标有 J03 的线束端连接到作为地线的发动机安装螺栓。
- 将标有 J04 的线束端连接到主线束的白色端。
- 将标有 J05 的线束端连接到发动机线束的绿色端。
- 将灯具组件线束的白色端标有 J01 连接到主线束的绿色端。

公司注册证明

Toro 公司地址 8111 Lyndale Ave. South, Bloomington, MN, USA 特此声明在根据随附说明书安装到相关“合格证明”中指定的特定 Toro 机型上时以下设备符合列出的指令。

型号	序列号	产品说明	发票说明	一般性说明	指令
139-4369	—	无线小时表套件	KIT-WHM, GR10XX SERIES		2006/42/EC、 2014/30/EU、 2014/53/EU

相关技术文件已根据 2006/42/EC 指令附件七 B 部分的规定进行编制。

为响应有关当局的要求我们承诺将在此部分完工的机器上传递相关信息。传递方法为电子传递。

在按照相关“合格证明”所指明的、并根据所有说明书据此可声明符合所有相关指令纳入获得批准的 Toro 机型之前本机器不得投入使用。

认证方



John Heckel
高级工程经理
8111 Lyndale Ave. South
Bloomington, MN 55420, USA
May 20, 2019

授权代表

Marcel Dutrieux
Manager European Product Integrity
Toro Europe NV
Nijverheidsstraat 5
2260 Oevel
Belgium

Tel. +32 16 386 659



Count on it.