



Rollenabstreifer

Heckanbaukreiselmäher der Serie Groundsmaster® 1200

Modellnr. 140-0034

Installationsanweisungen

Installation

Einzelteile

Prüfen Sie anhand der nachstehenden Tabelle, dass Sie alle im Lieferumfang enthaltenen Teile erhalten haben.

Verfahren	Beschreibung	Menge	Verwendung
1	Schablone	1	Bohren Sie die Löcher.
2	Kabel Büchse Sicherungsscheibe Scheibe Mutter	12 6 6 6 6	Bauen Sie den Rollenabstreifer ein.

1

Bohren der Löcher

Für diesen Arbeitsschritt erforderliche Teile:

1	Schablone
---	-----------

Verfahren

Hinweis: Dieser Vorgang gilt nur für Maschinen, die keine vorhandenen Löcher haben.

Hinweis: Vergewissern Sie sich, dass die Schablone auf beiden Seiten der vorderen und hinteren Rollen in der richtigen Position ist.

- Stellen Sie die Maschine auf einer ebenen Fläche ab, stellen Sie den Motor ab, sichern Sie die Räder mit Unterlegkeilen oder ziehen Sie die Feststellbremse an (sofern vorhanden), und ziehen Sie den Zündschlüssel ab.
- Richten Sie die Schablone wie in [Bild 1](#) dargestellt aus und markieren Sie die Löcher.

Wichtig: Achten Sie darauf, dass die Schablone fest mit den Lagergehäusen verbunden ist.

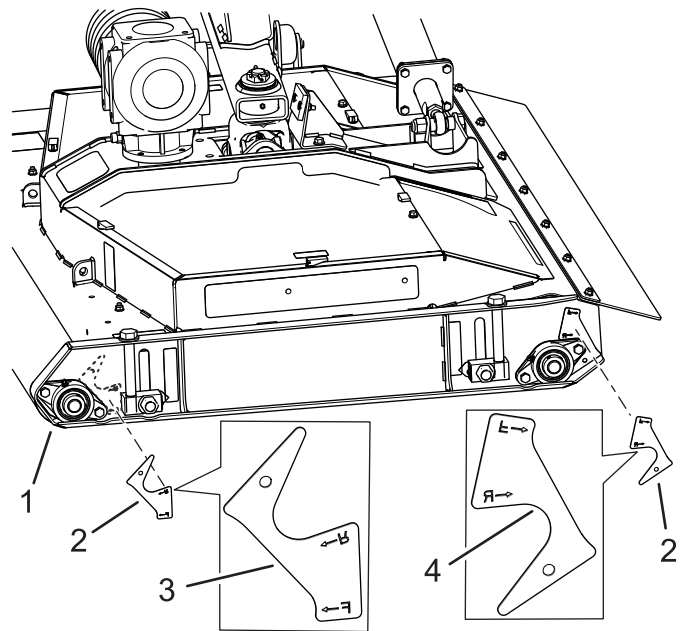


Bild 1

- Vorderes Lagergehäuse – linke Seite
- Schablone
- Richten Sie diese Kante auf das vordere Lagergehäuse aus.
- Richten Sie diese Kante auf das hintere Lagergehäuse aus.

g294299



3. Markieren Sie die Position und bohren Sie Löcher mit einem 13/32" Bohrer auf jeder Seite am Ende der Rollen (**Bild 2**).

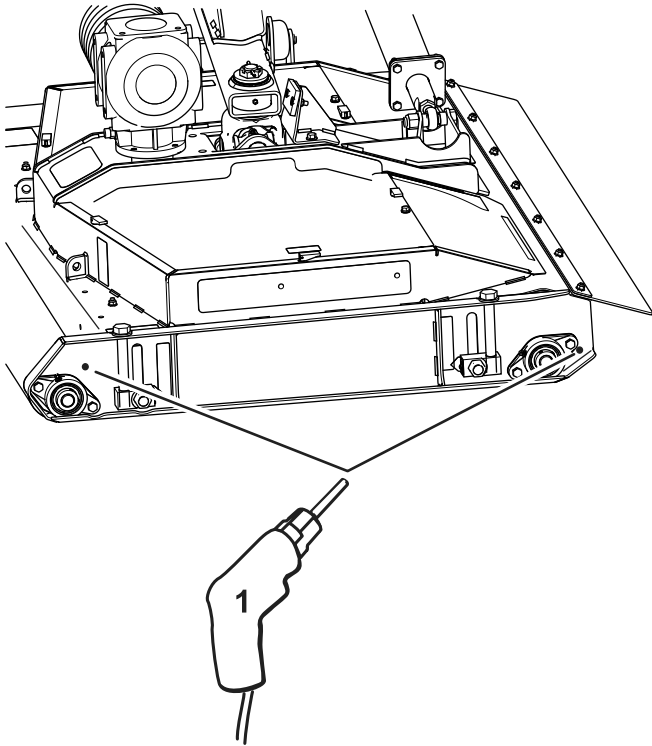


Bild 2

g294297

1. Bohren Sie 13/32" Löcher auf jeder Seite der Rollen.
-
4. Wiederholen Sie diesen Vorgang auf der linken und rechten Seite jedes Mähwerks.

2

Einbau des Rollenabstreifers

Für diesen Arbeitsschritt erforderliche Teile:

12	Kabel
6	Büchse
6	Sicherungsscheibe
6	Scheibe
6	Mutter

Verfahren

Hinweis: Installieren Sie für jede Rolle ein Kabel.

1. Installieren Sie das Kabel in eine Buchse, wie in [Bild 3](#) dargestellt.

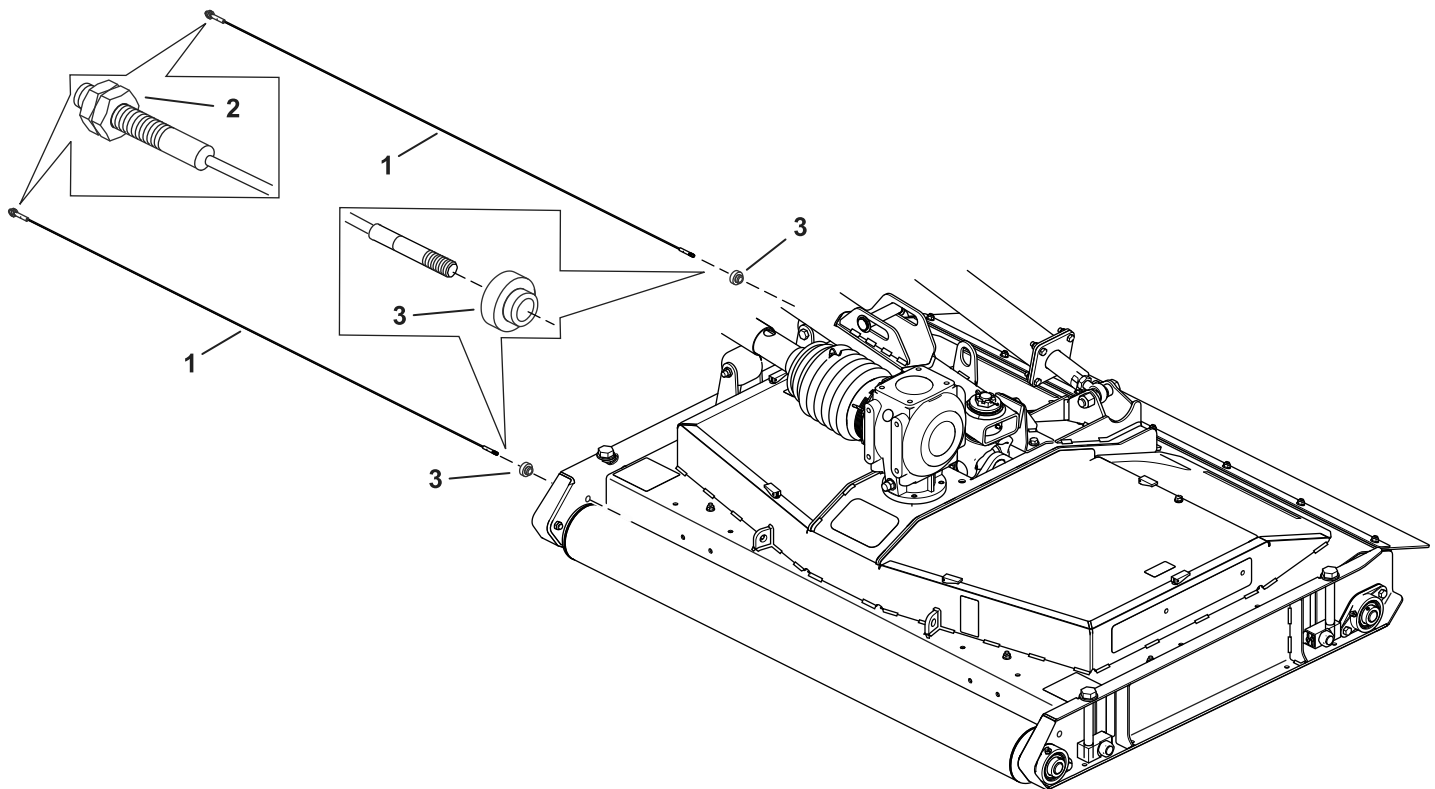


Bild 3

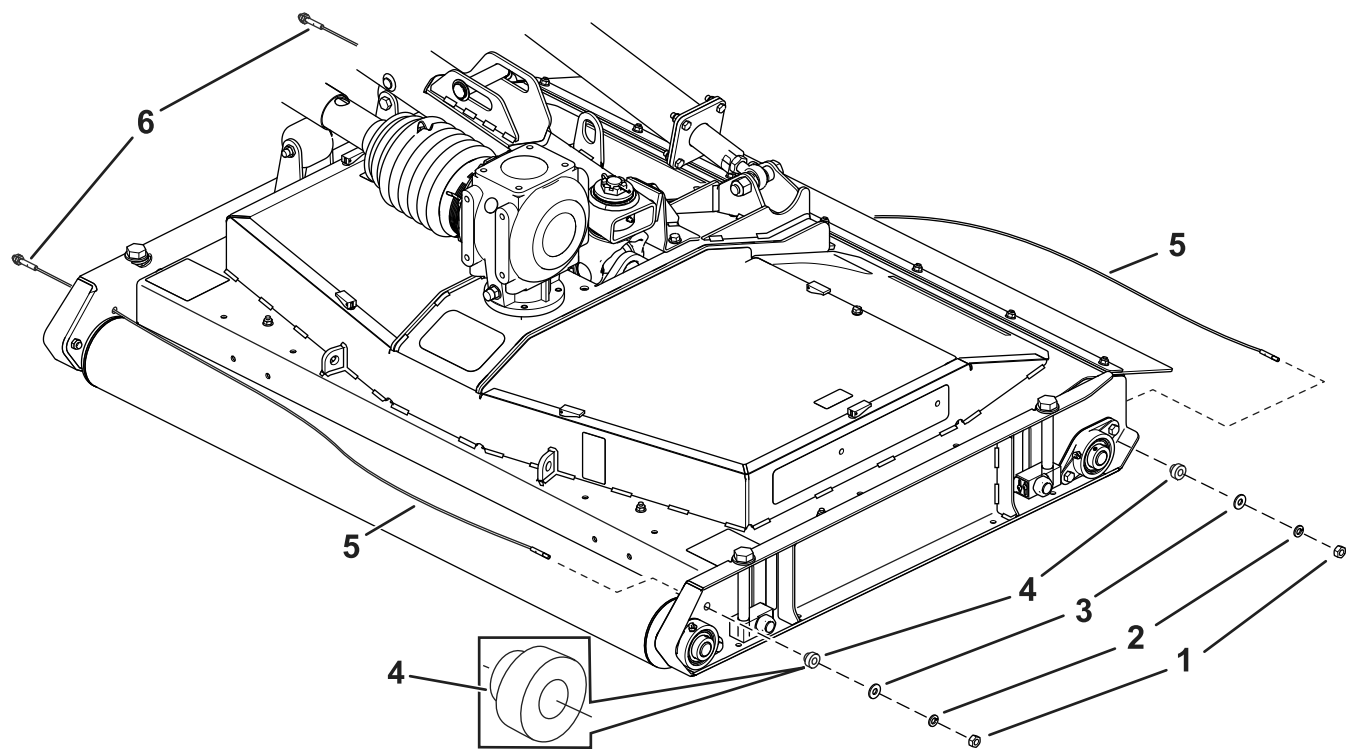
g294492

1. Kabel
2. Seite der Doppelmutter

3. Büchse

2. Führen Sie das Kabel durch die Löcher in der Seite des Mähwerks.
3. Befestigen Sie das Kabel an der Seite des Mähwerks mit einer Mutter, Sicherungsscheibe, Unterlegscheibe und Buchse ([Bild 4](#)).
4. Stellen Sie die Kabelspannung mit der Mutter ein.

Hinweis: Vergewissern Sie sich, dass das Kabel straff und spielfrei ist.



g294298

Bild 4

- | | |
|----------------------|---------------------------|
| 1. Mutter | 4. Büchse |
| 2. Sicherungsscheibe | 5. Kabel |
| 3. Scheibe | 6. Seite der Doppelmutter |

-
5. Wiederholen Sie diese Schritte für jedes Mähwerk.