



Kit racloirs de rouleaux

Tondeuse rotative tractée Groundsmaster® série 1200

N° de modèle 140-0034

Instructions de montage

Montage

Pièces détachées

Reportez-vous au tableau ci-dessous pour vérifier si toutes les pièces ont été expédiées.

Procédure	Description	Qté	Utilisation
1	Gabarit	1	Perçage des trous.
2	Câble Douille Rondelle-frein Rondelle Écrou	12 6 6 6 6	Montage des racloirs de rouleaux.

1

Perçage des trous

Pièces nécessaires pour cette opération:

1	Gabarit
---	---------

Procédure

Remarque: Cette procédure ne concerne que les machines qui ne sont pas déjà munies de trous.

Remarque: Veillez à placer le gabarit correctement de chaque côté des rouleaux avant et arrière.

1. Garez la machine sur une surface plane et horizontale, coupez le moteur, calez les roues ou serrez le frein de stationnement si la machine est attelée à un groupe de déplacement, puis enlevez la clé de contact.
2. Alignez le gabarit comme montré à la [Figure 1](#) et repérez l'emplacement des trous.

Important: Veillez à bien placer le gabarit contre le logement de roulement.

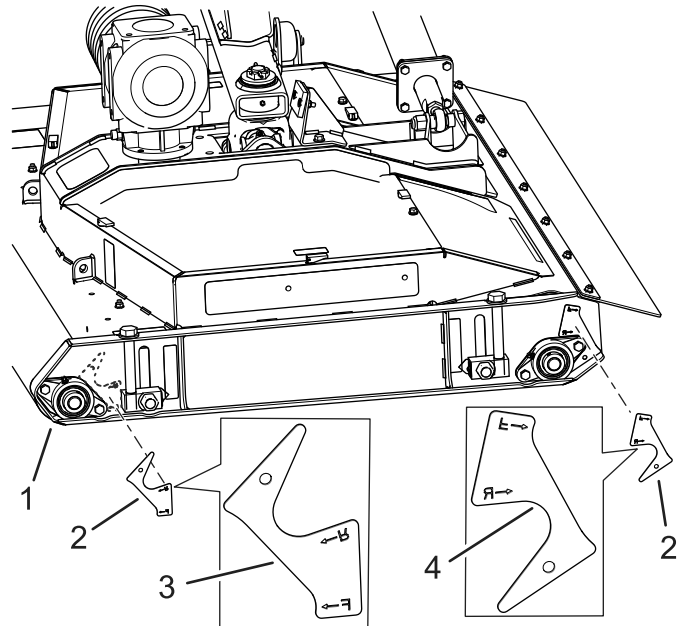


Figure 1

1. Logement de roulement avant – côté gauche
2. Gabarit
3. Placer ce côté contre le logement de roulement avant.
4. Placer ce côté contre le logement de roulement arrière.



3. Repérez l'emplacement et percez des trous de 13/32 pouce de diamètre de chaque côté à l'extrémité des rouleaux ([Figure 2](#)).

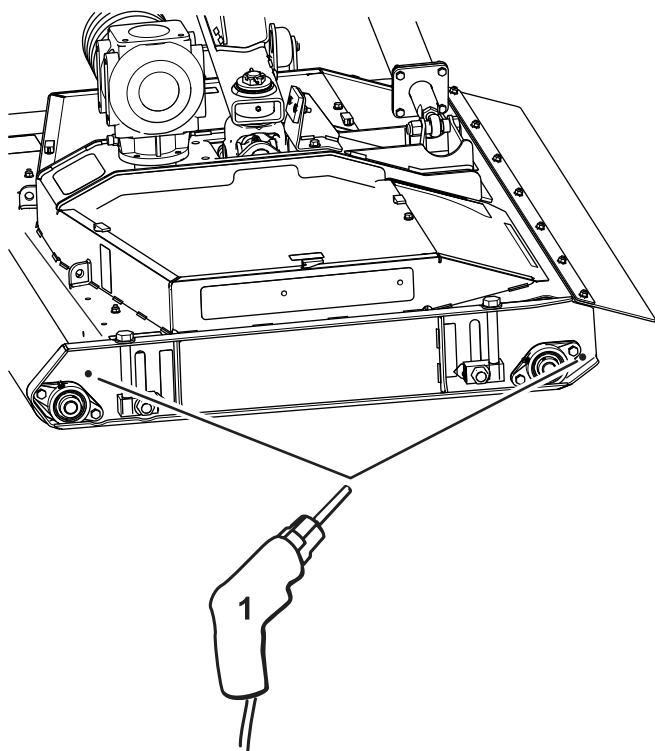


Figure 2

g294297

1. Percer des trous de 13/32 pouce de chaque côté des rouleaux.
-
4. Répétez cette procédure sur les côtés gauche et droit du plateau de coupe.

2

Montage des racloirs de rouleaux

Pièces nécessaires pour cette opération:

12	Câble
6	Douille
6	Rondelle-frein
6	Rondelle
6	Écrou

Procédure

Remarque: Installez un câble pour chaque rouleau.

1. Faites passer le câble dans une douille, comme montré à la [Figure 3](#).

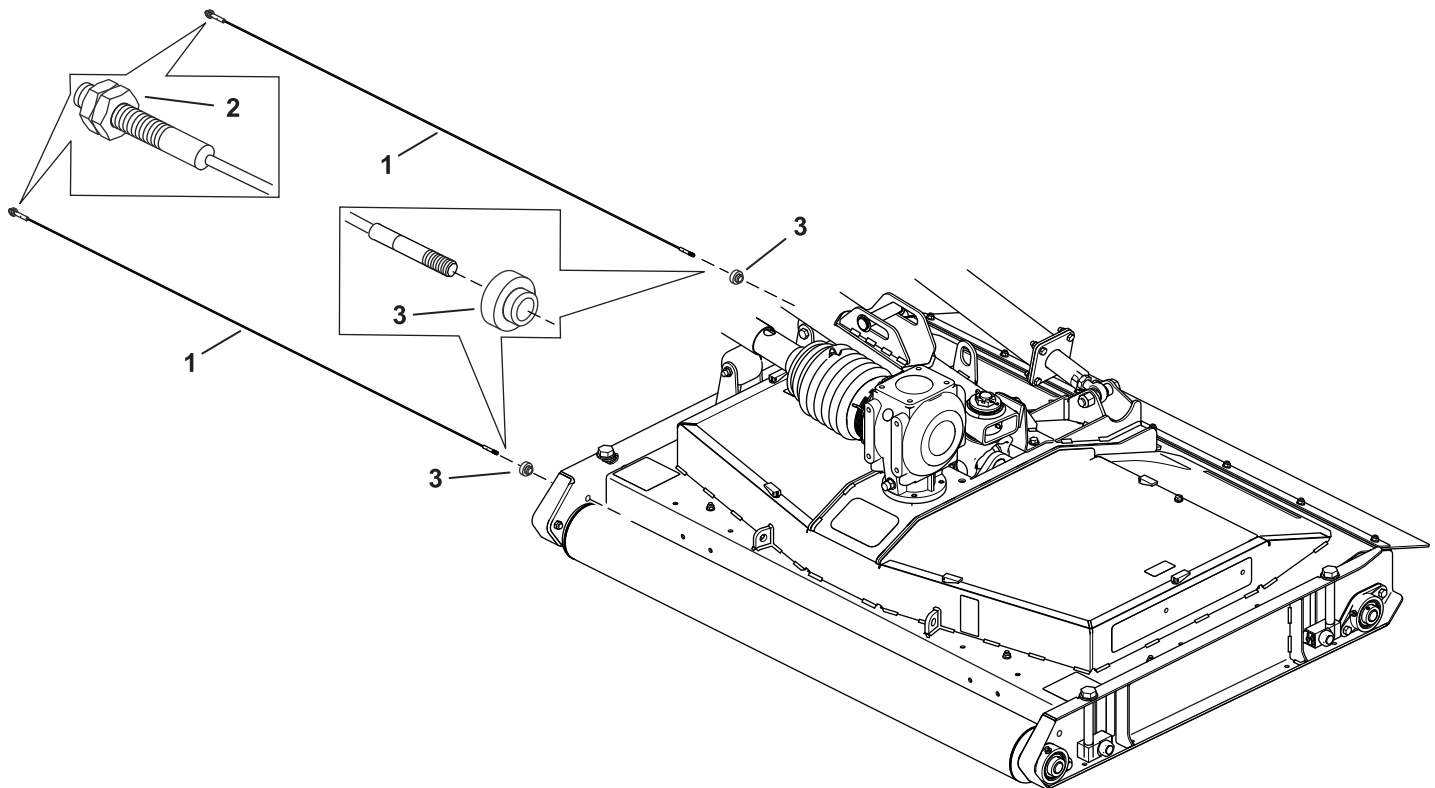


Figure 3

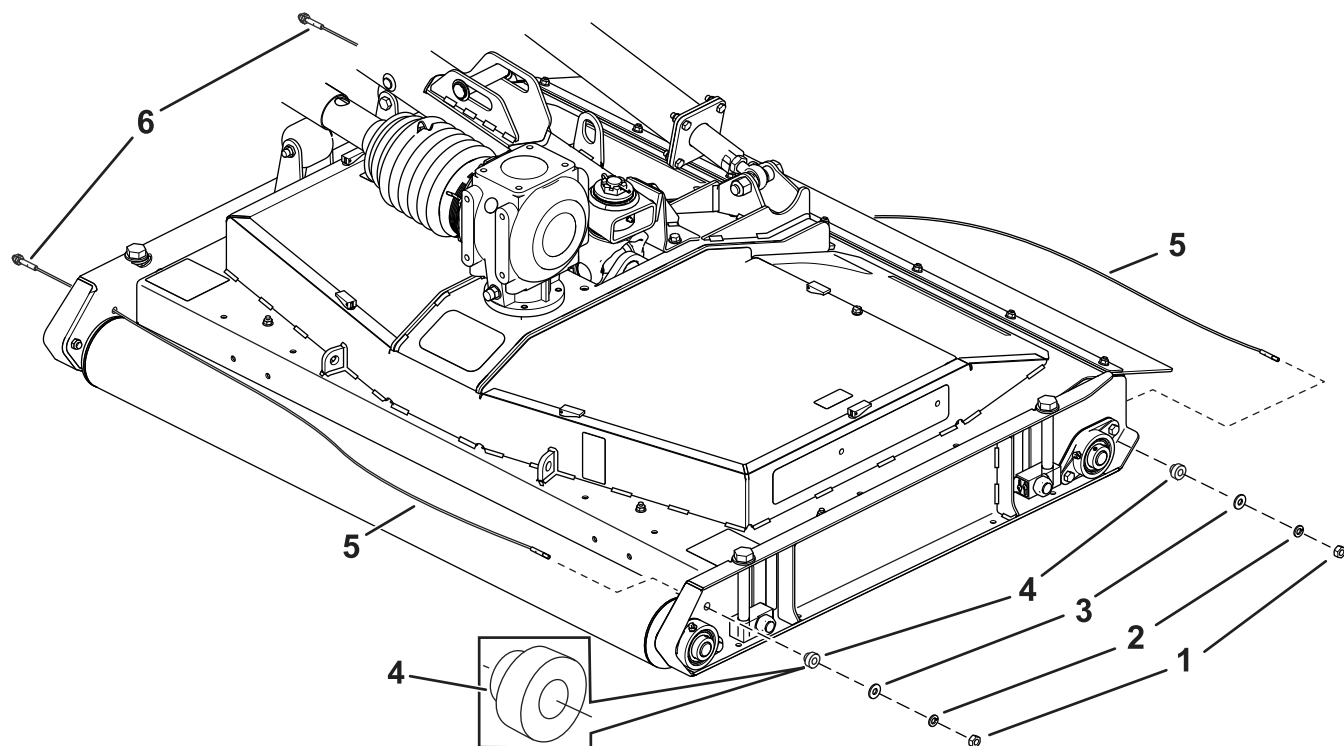
g294492

1. Câble
2. Extrémité à deux écrous

3. Douille

2. Faites passer le câble dans les trous présents sur le côté du plateau de coupe.
3. Fixez le câble au côté du plateau de coupe avec un écrou, une rondelle frein, une rondelle et une douille ([Figure 4](#)).
4. Ajustez la tension du câble à l'aide de l'écrou.

Remarque: Vérifiez que le câble est bien tendu et ne s'affaisse pas.



g294298

Figure 4

- | | |
|-------------------|----------------------------|
| 1. Écrou | 4. Douille |
| 2. Rondelle-frein | 5. Câble |
| 3. Rondelle | 6. Extrémité à deux écrous |

-
5. Répétez cette procédure pour chaque plateau de coupe.