



Kit raschiarulli

Tosaerba rotante a traino Groundsmaster® Serie 1200

N° del modello 140-0034

Istruzioni di installazione

Installazione

Parti sciolte

Verificate che sia stata spedita tutta la componentistica, facendo riferimento alla seguente tabella.

Procedura	Descrizione	Qté	Uso
1	Dima	1	Esecuzione dei fori.
2	Cavo Boccola Rondella di bloccaggio Rondella Dado	12 6 6 6 6	Montaggio dei raschiarulli.

1

Esecuzione dei fori

Parti necessarie per questa operazione:

1	Dima
---	------

Procedura

Nota: Questa procedura si applica solo alle macchine che non hanno fori preesistenti.

Nota: Assicuratevi che la dima sia nella posizione corretta su entrambi i lati del rullo posteriore e di quello anteriore.

1. Parcheggiate la macchina su una superficie piana, spegnete il motore, bloccate le ruote con zeppe o inserite il freno di stazionamento se siete attaccati a un trattorino e togliete la chiave dall'interruttore di accensione.
2. Allineate la dima come mostrato nella [Figura 1](#) e contrassegnate la posizione dei fori.

Importante: Assicuratevi che la dima aderisca all'alloggiamento del cuscinetto.

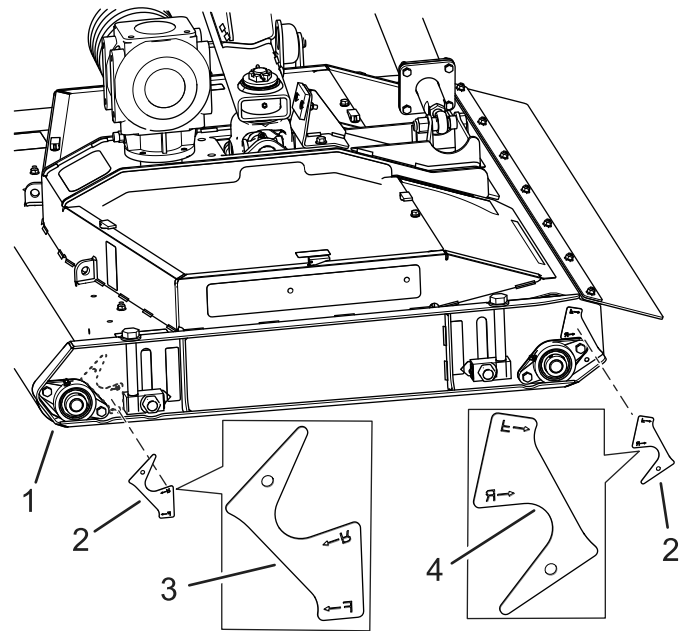


Figura 1

1. Alloggiamento cuscinetto anteriore, lato sinistro
2. Dima
3. Allineate questo bordo all'alloggiamento del cuscinetto anteriore.
4. Allineate questo bordo all'alloggiamento del cuscinetto posteriore.



3. Contrassegnete la posizione e praticate fori da 13/32" su ciascun lato alle estremità dei rulli (Figura 2).

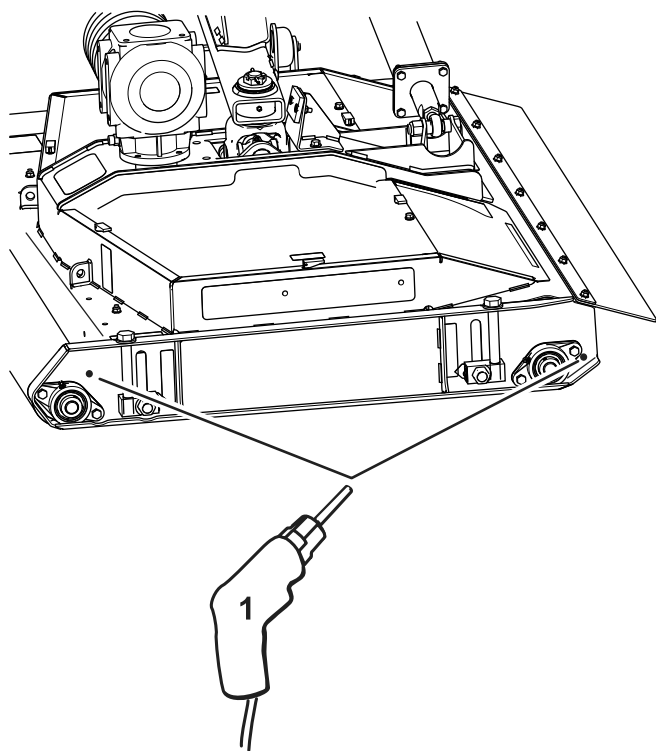


Figura 2

g294297

1. Praticate fori da 13/32" su ciascun lato dei rulli.

-
4. Ripetete la procedura sul lato destro e sinistro di ciascun piatto di taglio.

2

Montaggio dei raschiarulli

Parti necessarie per questa operazione:

12	Cavo
6	Boccola
6	Rondella di bloccaggio
6	Rondella
6	Dado

Procedura

Nota: Montate un cavo per ciascun rullo.

1. Montate il cavo in un cuscinetto come illustrato nella [Figura 3](#).

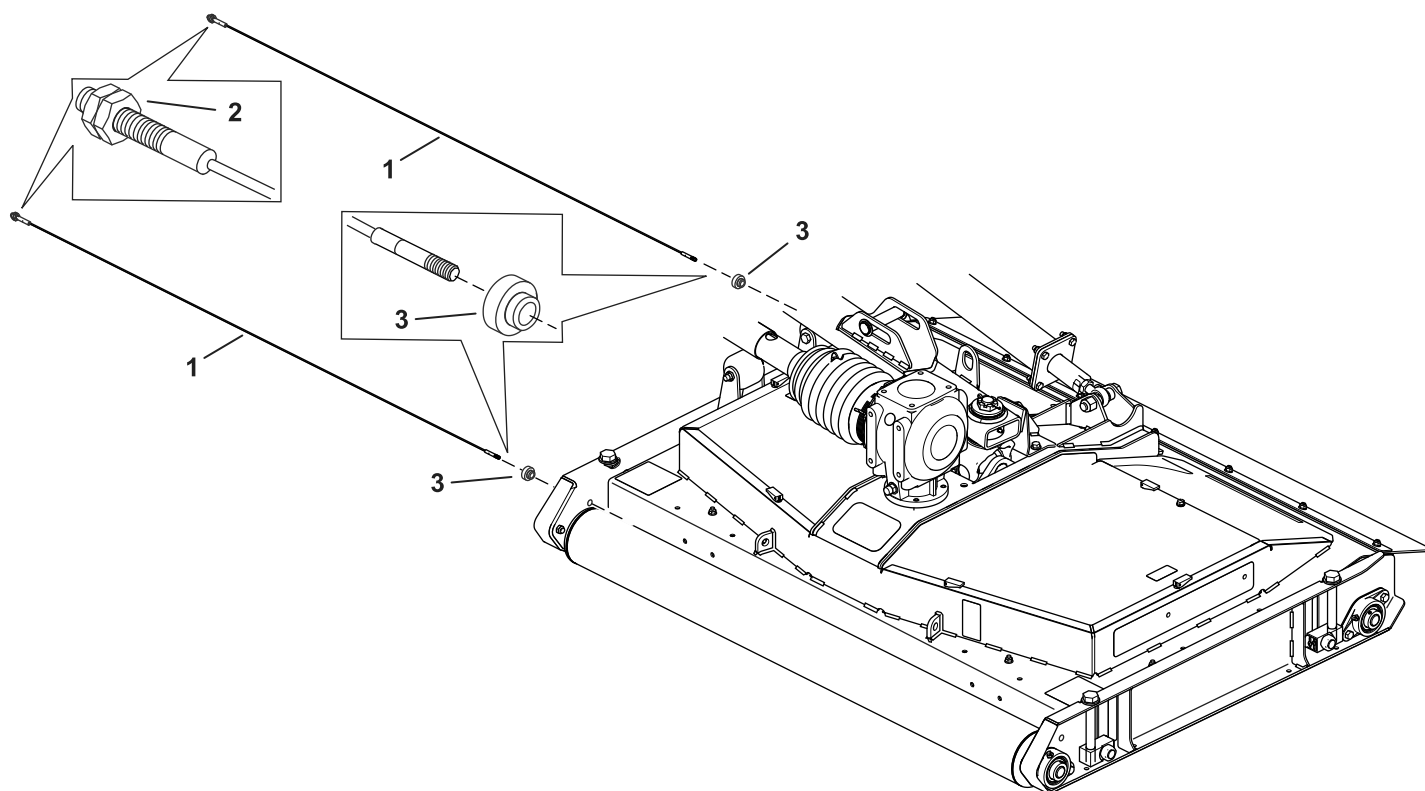


Figura 3

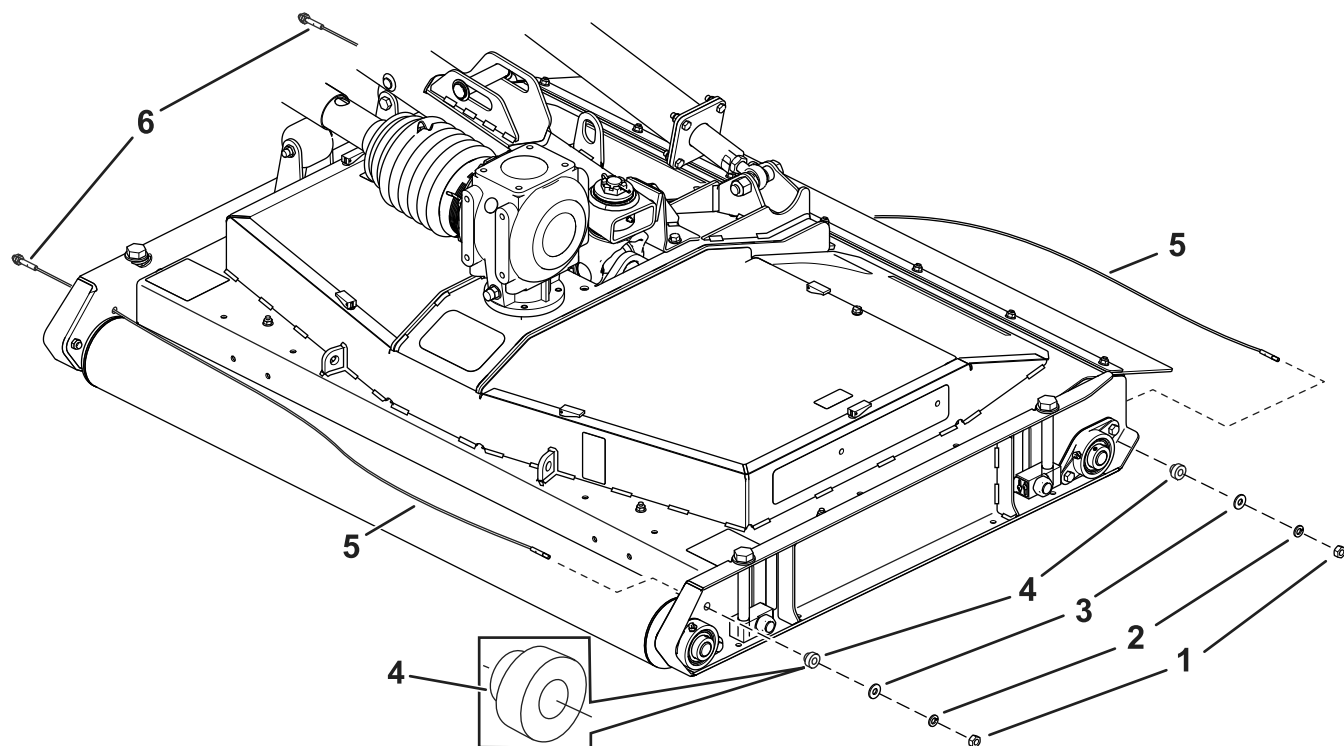
g294492

1. Cavo
2. Estremità con doppio dado

3. Boccola

2. Montate il cavo attraverso i fori sul lato del piatto di taglio.
3. Collegate il cavo al lato del piatto di taglio con un dado, una rondella di bloccaggio, una rondella e una boccola ([Figura 4](#)).
4. Regolate la tensione del cavo con il dado.

Nota: Accertatevi che il cavo sia teso e privo di imbandi.



g294298

Figura 4

- | | |
|---------------------------|------------------------------|
| 1. Dado | 4. Boccia |
| 2. Rondella di bloccaggio | 5. Cavo |
| 3. Rondella | 6. Estremità con doppio dado |

-
5. Ripetete questa procedura per ciascun piatto di taglio.