



Комплект приемного сцепного устройства Технологический автомобиль Workman® 1100/2100/2110 и Twister® 1400/1600

Номер модели 07278

Номер модели 07278R

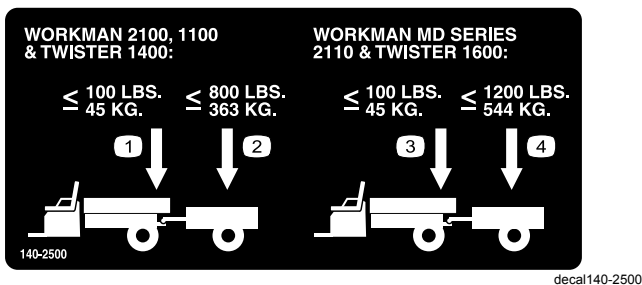
Инструкции по монтажу

Техника безопасности

Наклейки с правилами техники безопасности и инструкциями



Предупреждающие наклейки и инструкции по технике безопасности должны быть хорошо видны оператору и установлены во всех местах потенциальной опасности. Если наклейка отсутствует или повреждена, установите новую наклейку.



140-2500

decal140-2500

1. Для машин Workman 2100, 1100 и Twister 1400: максимальная масса сцепного устройства 45 кг
2. Для машин Workman 2100, 1100 и Twister 1400: максимальная масса прицепа 363 кг
3. Для машин Workman серии MD, 2110 и Twister 1600: максимальная масса сцепного устройства 45 кг
4. Для машин Workman серии MD, 2110 и Twister 1600: максимальная масса прицепа 544 кг

Монтаж

Установка приемного сцепного устройства

Для машин Workman 1100, 2100, 2110 и Twister 1400, 1600

1. Снимите существующее сцепное устройство с задней рамы.
2. Присоедините приемное сцепное устройство к задней раме с помощью 4 болтов с фланцевыми головками и фланцевых гаек (Рисунок 1).

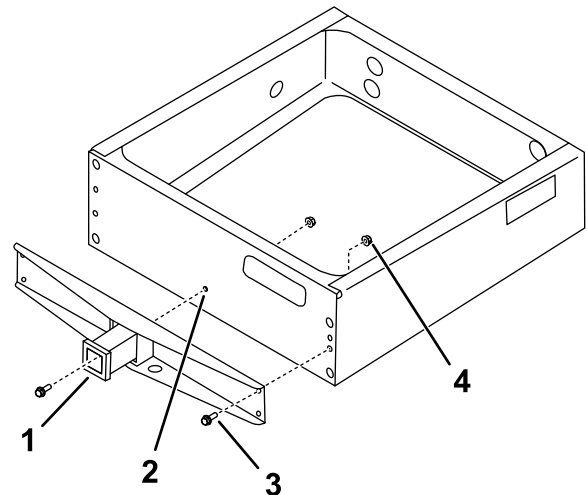


Рисунок 1

g296023

1. Приемное сцепное устройство
2. Просверлите отверстие (диаметром $\frac{3}{8}$ дюйма) здесь, используя сцепное устройство в качестве шаблона, если такого отверстия нет.
3. Болт с фланцевой головкой
4. Фланцевая гайка

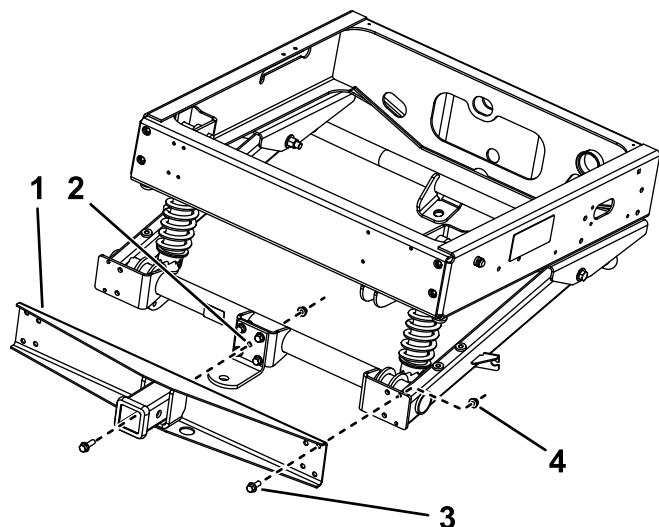
Примечание: В данный комплект не входит стандартное шаровое крепление 2 x 2 дюйма. Шаровое крепление можно приобрести у дилера



по поставкам сцепных устройств или в магазине запчастей для автомобилей.

Для машин Workman MD/MDX

1. Снимите существующее сцепное устройство с заднего поворотного кронштейна.
2. Присоедините приемное сцепное устройство к задней поворотной раме с помощью 5 болтов с фланцевыми головками и фланцевых гаек ([Рисунок 2](#)).



g295439

Рисунок 2

- | | |
|---|------------------------------|
| 1. Приемное сцепное устройство | 3. Болт с фланцевой головкой |
| 2. Просверлите отверстие (диаметром $\frac{3}{8}$ дюйма) здесь, используя сцепное устройство в качестве шаблона, если такого отверстия нет. | 4. Фланцевая гайка |

Примечание: В данный комплект не входит стандартное шаровое крепление 2 x 2 дюйма. Шаровое крепление можно приобрести у дилера по поставкам сцепных устройств или в магазине запчастей для автомобилей.

Эксплуатация

Предотвращение контакта сцепного устройства с другими компонентами

Поскольку шаровые крепления имеют разную конструкцию и форму, снимите их с приемного сцепного устройства перед подъемом грузового кузова, чтобы предотвратить возможный контакт между компонентами.

Во избежание контакта со сцепным устройством рекомендуется использовать комплект стропа для заднего откидного борта.