



Kit cage de sécurité

Groupe de déplacement Groundsmaster® séries 4500 et 4700 ou
Reelmaster® série 7000 avec extension de ROPS à 2 montants

N° de modèle 31606

Instructions de montage

Ce kit se monte sur les modèles 31351 avec kit d'extension de système ROPS à 2 montants seulement.

Remarque: Les côtés gauche et droit de la machine sont déterminés d'après la position d'utilisation normale.

Remarque: Demandez l'aide d'une autre personne pour installer ce kit.



Préparation de la machine

Aucune pièce requise

Procédure

1. Garez la machine sur un sol plat et horizontal.
2. Abaissez les unités de coupe.
3. Serrez le frein de stationnement.
4. Coupez le moteur et enlevez la clé.
5. Si des éclairages ont montés sur l'arceau de sécurité, déposez-les ainsi que leurs fixations.
Conservez les éclairages et les fixations.
6. Si la machine est équipée de l'extension pour système ROPS à 2 montants, déposez les panneaux latéraux sur lesquels se montent les éclairages des montants ([Figure 2](#)).

Remarque: Conservez les colliers et les fixations associées.

7. Montez la console de commande à la position intérieure extrême.



2

Montage de la cage

Pièces nécessaires pour cette opération:

1	Cage de porte gauche
1	Cage de porte droite
1	Support de porte gauche
1	Support de porte droite
1	Panneau inférieur gauche
1	Panneau inférieur droit
1	Support d'articulation de porte gauche
1	Support d'articulation de porte droite
1	Protection arrière
1	Panneau arrière
2	Support de fixation supérieur
2	Support de fixation inférieur
4	Entretoise
2	Support de ressort
2	Ressort
4	Goujon à rotule
40	Boulon (5/16" x 3/4")
44	Écrou (5/16")
10	Boulon de carrosserie (1/4"-20 x 3/4")
10	Écrou à embase (1/4")

Procédure

Reportez-vous à la [Figure 2](#) pour effectuer les opérations suivantes.

Remarque: Vérifiez que toutes les pièces sont montées sans les serrer complètement. Terminez le montage kit puis serrez les fixations.

1. Avec des boulons (5/16" x 3/4") et des écrous à embase (5/16"), fixez les supports de porte gauche et droite aux longerons supérieurs de l'extension ROPS à 2 montants.
2. Avec des boulons (5/16" x 3/4") et écrous à embase (5/16"), fixez les pattes de fixation supérieure et inférieure ainsi que les supports de porte gauche et droite à l'arceau de sécurité.
3. Avec des boulons (5/16" x 3/4") et écrous à embase (5/16"), fixez le panneau arrière aux supports de porte gauche et droite.
4. Avec des boulons (5/16" x 3/4") et écrous à embase (5/16"), fixez l'écran arrière au panneau arrière et au support de l'extension du système ROPS à 2 montants.
5. Avec des boulons (5/16" x 3/4") et écrous à embase (5/16"), fixez l'écran arrière aux supports de porte gauche et droite.
6. Avec des boulons (5/16" x 3/4") et écrous à embase (5/16"), fixez les supports d'articulation de porte gauche et droite aux supports de porte gauche et droite respectivement.
7. Avec des boulons (5/16" x 3/4") et des écrous à embase (5/16"), fixez les supports de ressort aux longerons supérieurs de l'extension ROPS à 2 montants.
8. Avec 10 boulons de carrosserie (1/4"-20 x 3/4") et 10 écrous à embase (1/4"), fixez les panneaux inférieurs gauche et droit au repose-pieds et aux supports latéraux inférieurs de l'extension du ROPS à 2 montants.

Vous devez percer des trous dans le repose-pieds.

- A. Repérez le point de rencontre des panneaux inférieurs et du repose-pieds ([Figure 1](#)).
- B. Percez 4 trous (0,71 cm) dans le repose-pieds.
- C. Fixez les boulons de carrosserie et les écrous à embase.

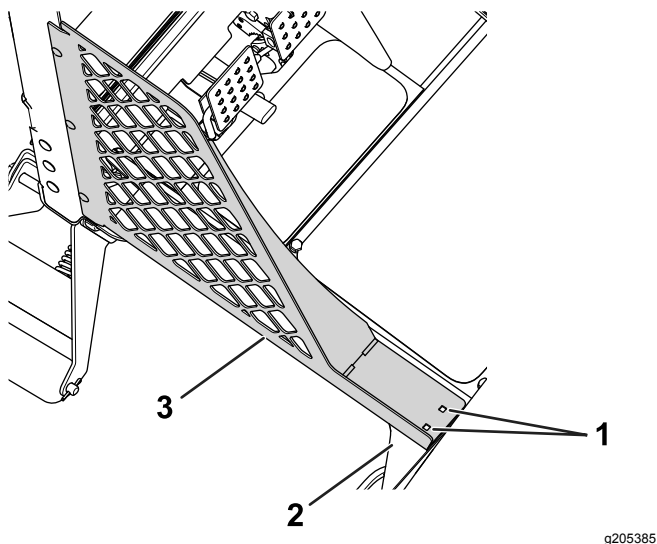


Figure 1

Côté gauche montré

1. Percer des trous (0,281")
2. Repose-pieds
3. Panneau inférieur gauche

9. Fixez les cages de porte gauche et droite sur le côté correspondant de la machine.

Placez la charnière connectée à chaque porte, avec 4 entretoises, sur le support de porte que vous avez monté précédemment.

10. Avec 4 goujons à rotule et 4 écrous à embase (5/16"), fixez les ressorts aux cages de porte et aux supports de ressort.

Remarque: Installez les ressorts avec l'extrémité cylindre sur la cage de porte et l'extrémité piston sur le support de ressort.

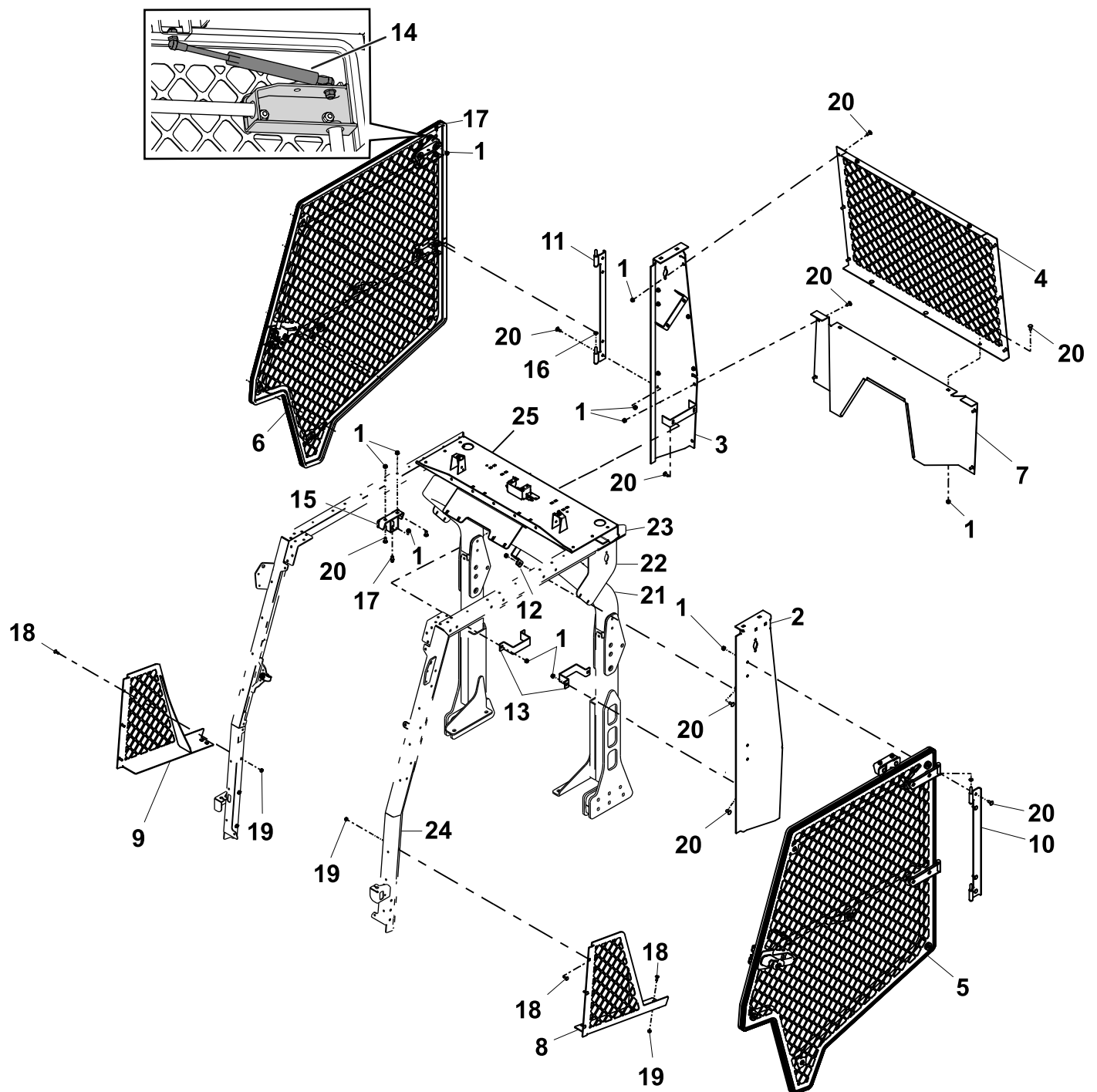


Figure 2

g211833

- | | | |
|-----------------------------|--|--|
| 1. Écrou à embase (5/16") | 10. Support d'articulation de porte gauche | 19. Écrou à embase (1/4") |
| 2. Support de porte gauche | 11. Support d'articulation de porte droite | 20. Boulon (5/16" x 3/4") |
| 3. Support de porte droite | 12. Support de fixation supérieur | 21. Arceau de sécurité |
| 4. Protection arrière | 13. Support de fixation inférieur | 22. Panneaux latéraux – extension de ROPS à 2 montants |
| 5. Cage de porte gauche | 14. Ressort à gaz | 23. Longérons supérieurs – extension de ROPS à 2 montants |
| 6. Cage de porte droite | 15. Support de ressort | 24. Support latéral inférieur – extension de ROPS à 2 montants |
| 7. Panneau arrière | 16. Entretoise | 25. Support de toit arrière – extension de ROPS à 2 montants |
| 8. Panneau inférieur gauche | 17. Goujon à rotule | |
| 9. Panneau inférieur droit | 18. Boulon de carrosserie (1/4"-20 x 3/4") | |

3

Montage du loquet de porte

Pièces nécessaires pour cette opération:

2	Écrou de blocage
2	Protection de goupille
2	Came de goupille de verrouillage
4	Rondelle de butée
4	Rondelle-frein
2	Goupille de verrouillage

Procédure

1. Veillez à monter la console de commande à la position intérieure extrême.
2. Placez la goupille de verrouillage devant l'ouverture de la gâche, à la position indiquée à la [Figure 3](#).

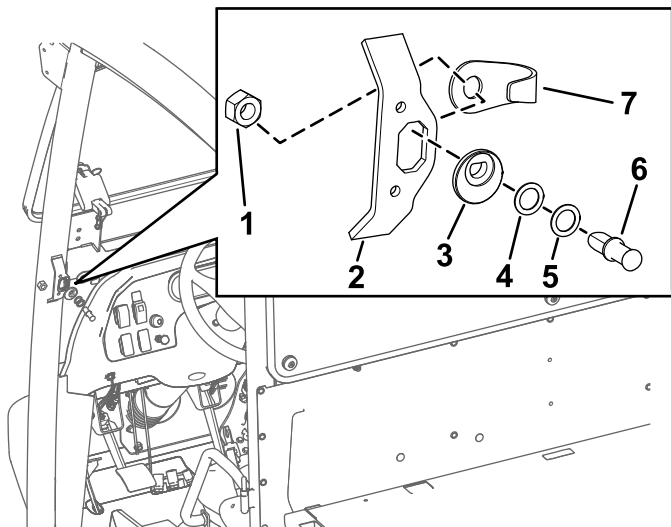


Figure 3

1. Écrou de blocage
2. Gâche
3. Came de goupille de verrouillage
4. Rondelle de butée
5. Rondelle-frein
6. Goupille de verrouillage
7. Protection de goupille

3. Insérez la goupille de verrouillage (sans les rondelles pour commencer) dans la came correspondante ([Figure 3](#)).
4. Ajoutez le nombre de rondelles nécessaire pour centrer la goupille de verrouillage dans le loquet de la porte.

Remarque: Vous aurez besoin d'associer une rondelle de butée et une rondelle-frein pour ajuster la goupille de verrouillage afin qu'elle s'engage dans le loquet de porte.

5. Placez la goupille de verrouillage et l'écrou de blocage face à l'arrière de l'ouverture de la gâche ([Figure 3](#)).
6. Serrez l'écrou de blocage à la main sur la goupille de verrouillage ([Figure 3](#)).

4

Réglage des goupilles de verrouillage de porte

Aucune pièce requise

Procédure

1. Centrez la goupille de verrouillage dans son support sur le longeron ([Figure 4](#)).

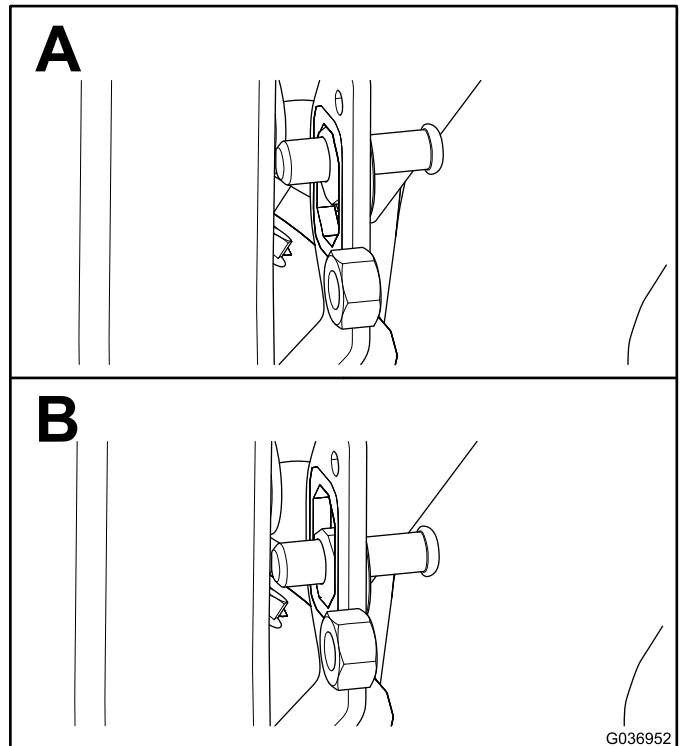


Figure 4

2. Fermez complètement la porte et vérifiez le point de contact de la goupille avec le loquet de la porte.

Remarque: Si la goupille de verrouillage ne s'engage pas complètement dans le loquet,

ajoutez des rondelles entre la came et la goupille de verrouillage.

3. Fermez complètement la porte et mesurez la hauteur du joint bulle jusqu'à la surface d'étanchéité du longeron de cabine, et vérifiez que la hauteur est comprise entre 1,9 et 2,2 cm, comme montré à la [Figure 5](#).

Remarque: Si la hauteur mesurée est supérieure à celle spécifiée, tournez la came de la goupille de verrouillage de 45° vers l'intérieur de la cabine pour obtenir la hauteur voulue. Si la hauteur mesurée est inférieure à celle spécifiée, inversez la procédure ci-dessus.

Remarque: La goupille de verrouillage se centre automatiquement.

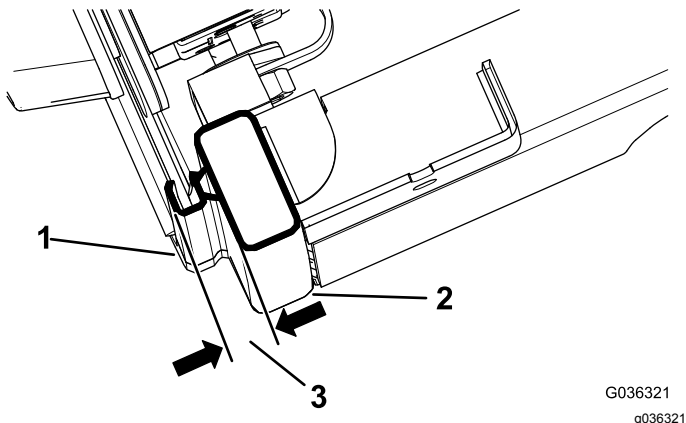


Figure 5

1. Joint bulle
2. Longeron de cabine
3. 1,9 à 2,2 cm

4. Serrez l'écrou de blocage lorsque la goupille de verrouillage atteint 1,9 à 2,2 cm, comme montré à la [Figure 4](#).

5

Réglage des portes

Aucune pièce requise

Procédure

1. Desserrez la goupille de verrouillage de porte.
2. Fermez la porte et immobilisez-la à l'aide d'une sangle à cliquet ([Figure 6](#)).

Remarque: Placez une extrémité de la sangle à cliquet sur le longeron de cadre supérieur et l'autre extrémité sur la poignée de porte.

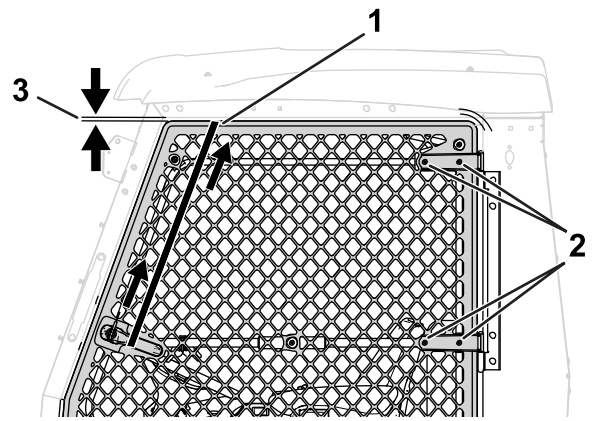


Figure 6

1. Sangle à cliquet
2. Boulon et écrou – charnière de porte
3. 1,3 cm

3. Desserrez les 4 boulons et les 4 écrous sur la charnière de porte ([Figure 6](#)).
4. Tendez la sangle à cliquet pour tirer la porte vers le haut ([Figure 6](#)).
Vérifiez qu'un jeu de 1,3 cm existe entre la porte et le cadre.
5. Serrez les boulons et les écrous sur la charnière de porte et la goupille de verrouillage de la porte
6. Enlevez la sangle à cliquet.
7. Répétez la procédure pour l'autre porte.

6

Pose du pare-brise

Pièces nécessaires pour cette opération:

1	Support à double patte
2	Support à patte latérale
1	Support à patte supérieure
6	Rivet
1	Pare-brise inférieur
1	Pare-brise supérieur
13	Boulon (5/16" x 1½")
13	Rondelle d'appui
13	Bague en caoutchouc (0,31" long.)
13	Bague en caoutchouc (0,56" long.)
13	Écrou (5/16")

Procédure

Reportez-vous à la [Figure 7](#) pour effectuer les opérations suivantes.

Remarque: Veillez à monter le pare-brise supérieur en plaçant le joint au bas du cadre.

1. Montez le support à double patte entre le cadre de pare-brise inférieur et supérieur sur le système ROPS.
2. Utilisez 2 rivets pour fixer les 2 supports à patte latérale dans les trous prévus dans le

couvercle de montant de l'extension de ROPS à 2 montants.

3. Utilisez un rivet pour fixer le support à patte supérieure dans le trou prévu dans le panneau avant de l'extension.
4. Fixez les pare-brise inférieur et supérieur avec 13 boulons (5/16" x 1½"), 13 rondelles d'appui, 13 bagues en caoutchouc (0,31" long.), 13 bagues en caoutchouc (0,56" long.) et 13 écrous (5/16").

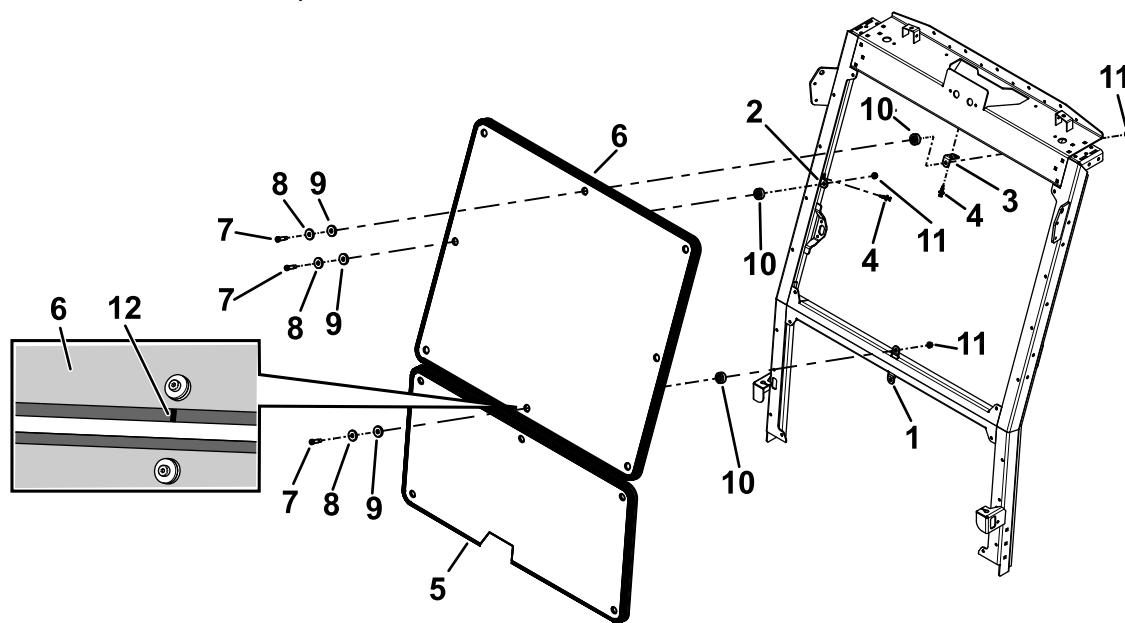


Figure 7

g211834

- | | | |
|-------------------------------|-------------------------|---------------------------------------|
| 1. Support à double patte | 5. Pare-brise inférieur | 9. Bague en caoutchouc (0,31" long.) |
| 2. Support à patte latérale | 6. Pare-brise supérieur | 10. Bague en caoutchouc (0,56" long.) |
| 3. Support à patte supérieure | 7. Boulon (5/16" x 1½") | 11. Écrou (5/16") |
| 4. Rivet | 8. Rondelle d'appui | 12. Joint |

7

Dernières opérations d'installation

Aucune pièce requise

Procédure

1. Vérifiez le serrage de toutes les fixations.
2. Reposez les accessoires éventuellement déposés, tels que les éclairages, sur les panneaux gauche et droit.



Count on it.