



Kit ventilateur et entraînement

Système de ramassage E-Z Vac™ de 152 cm ou 183 cm (60 ou 72 po) pour tondeuses Z Master® Série Z500

N° de modèle 78538—N° de série 400000000 et suivants

N° de modèle 78539—N° de série 400000000 et suivants

Instructions de montage

Remarque: Les côtés gauche et droit de la machine sont déterminés d'après la position d'utilisation normale.

Pièces détachées

Reportez-vous au tableau ci-dessous pour vérifier si toutes les pièces ont été expédiées.

Procédure	Description	Qté	Utilisation
1	Aucune pièce requise	—	Préparation de la machine.
2	Aucune pièce requise	—	Déposez le couvercle de courroie et le support existants.
3	Poulie	1	Montage de la poulie et de la courroie.
	Plateau de support de poulie – modèles à axe en aluminium seulement	1	
	Écrou à embase (3/8 po) – modèles à axe en aluminium seulement	3	
4	Aucune pièce requise	—	Dépose du galet anti-scalp et du support existants.
5	Pivot de ventilateur	1	Montez le pivot de ventilateur (pour un système de ramassage de 152 cm (60 po)).
	Gabarit en métal	1	
	Boulon (3/8 x 1 po)	3	
	Contre-écrou (3/8 po)	3	
6	Pivot de ventilateur	1	Montez le pivot de ventilateur (pour un système de ramassage de 183 cm (72 po)).
	Gabarit en métal	1	
	Boulon (3/8 x 1 po)	4	
	Contre-écrou (3/8 po)	4	
7	Ventilateur	1	Montage du ventilateur, de la courroie du système de ramassage, du ressort et du couvercle de courroie.
	Courroie du système de ramassage	1	
	Couvercle de courroie de ventilateur	1	
	Ressort	1	



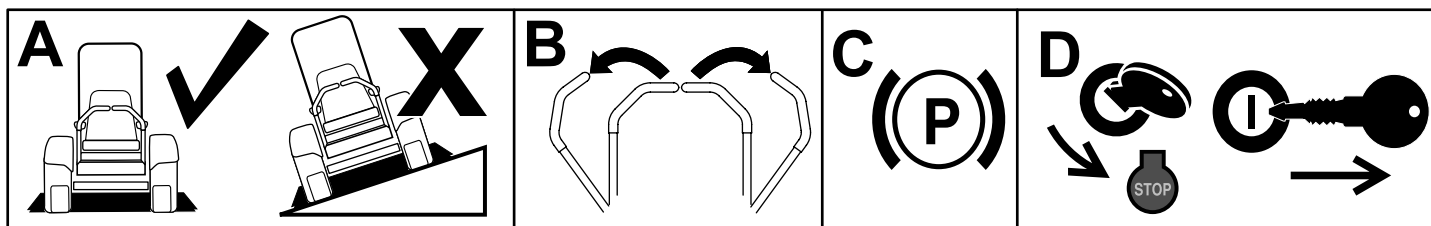
1

Préparation de la machine

Aucune pièce requise

Procédure

1. Garez la machine sur une surface plane et horizontale.
2. Amenez les leviers de commande de déplacement en position de VERROUILLAGE AU POINT MORT.
3. Serrez le frein de stationnement.
4. Coupez le moteur et enlevez la clé de contact.



g037289
g037289

Figure 1

2

Dépose du couvercle de courroie et du support existants

Aucune pièce requise

Procédure

Remarque: Nettoyez la surface autour du couvercle de la courroie avant de le déposer.

1. Réglez le tablier à la hauteur de coupe la plus basse.
2. Déverrouillez et déposez le couvercle de la courroie droite (Figure 2).

Conservez les fixations.

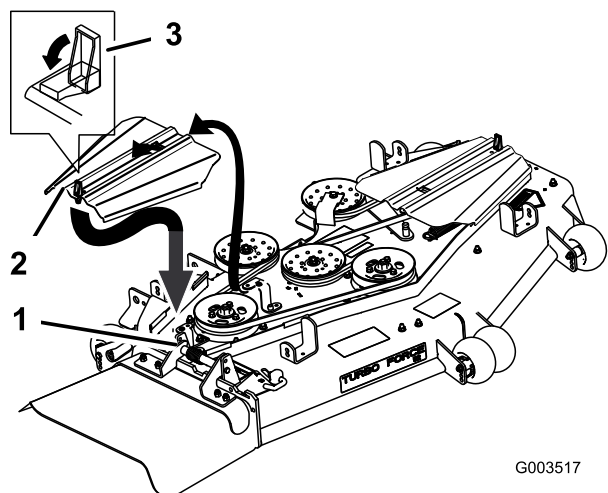


Figure 2

1. Support de couvercle de courroie droit
2. Couvercle de courroie
3. Verrou

3. Déposez le support du couvercle de courroie droit extérieur (Figure 3).

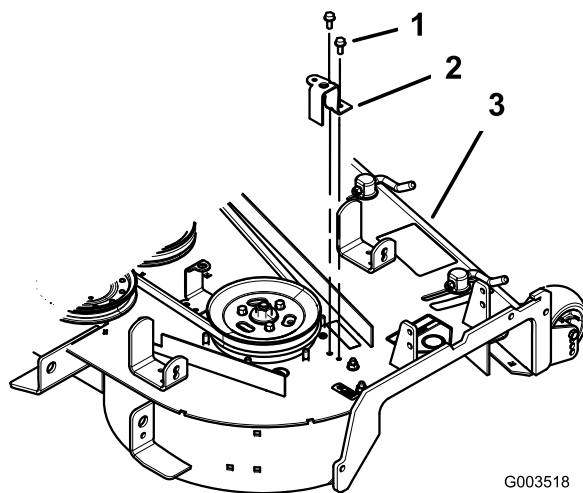


Figure 3

1. Boulon autotaraudeur
2. Support de couvercle de courroie droit
3. Tablier de coupe

4. Rangez le couvercle de courroie droit, le support et les fixations en lieu sûr; ils vous serviront ultérieurement si vous déposez le ventilateur et la poulie du système de ramassage.

5. **Pour les tabliers de coupe de 183 cm (72 po) uniquement** – retirez les 4 butées en caoutchouc du tablier de coupe (Figure 4).

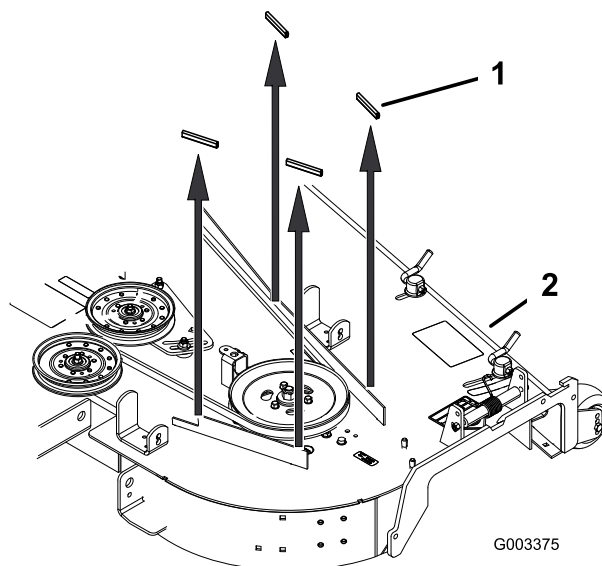


Figure 4

1. Butée en caoutchouc (tabliers de coupe de 183 cm (72 po) uniquement)
2. Tablier de coupe

3

Montage de la poulie et de la courroie

Pièces nécessaires pour cette opération:

1	Poulie
1	Plateau de support de poulie – modèles à axe en aluminium seulement
3	Écrou à embase (3/8 po) – modèles à axe en aluminium seulement

Modèles à axe en aluminium

1. Retirez l'écrou supérieur, la rondelle et la roue à gorge de l'axe (Figure 5).

Remarque: Notez l'orientation de la roue à gorge lorsque vous la déposez de l'axe pour la reposer correctement ultérieurement.

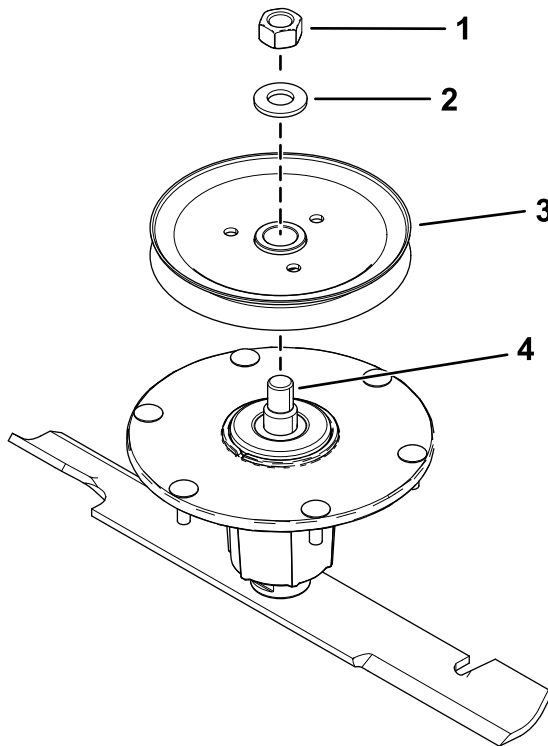


Figure 5

g302393

1. Écrou supérieur
2. Rondelle
3. Roue à gorge
4. Axe

2. Insérez les goujons du support de plateau de la poulie dans les trous de la roue à gorge (Figure 6).

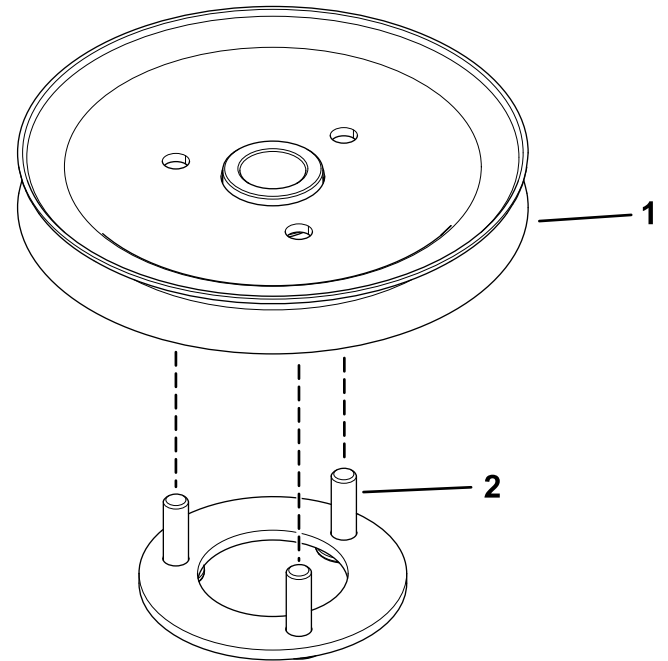


Figure 6

g302390

1. Roue à gorge
2. Goujons de support de plateau de poulie

3. Serrez légèrement les 3 écrous sur les goujons (Figure 7).

Laissez un jeu de 5 mm (3/16 po) entre l'écrou et la roue à gorge.

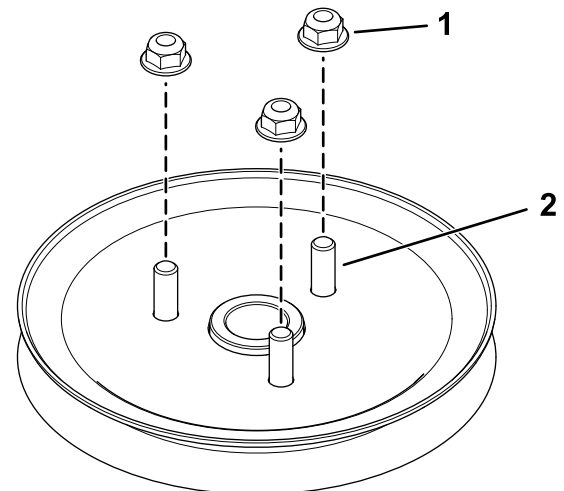


Figure 7

g302412

1. Écrou
2. Goujon

4. Fixez la roue à gorge sur l'axe avec la rondelle et l'écrou supérieur (Figure 8).

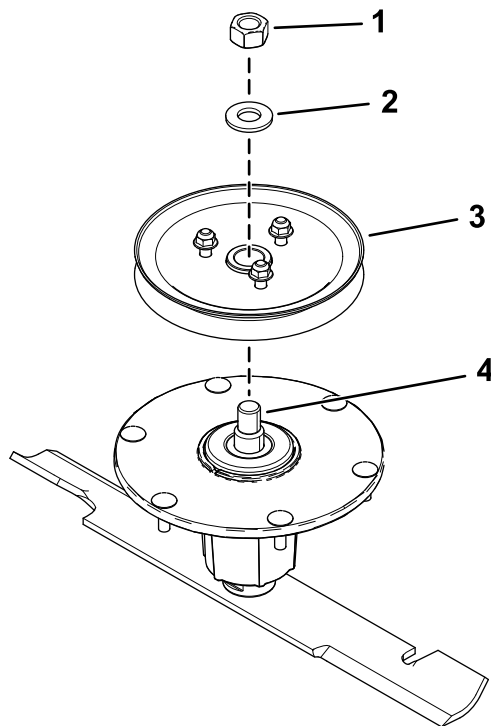


Figure 8

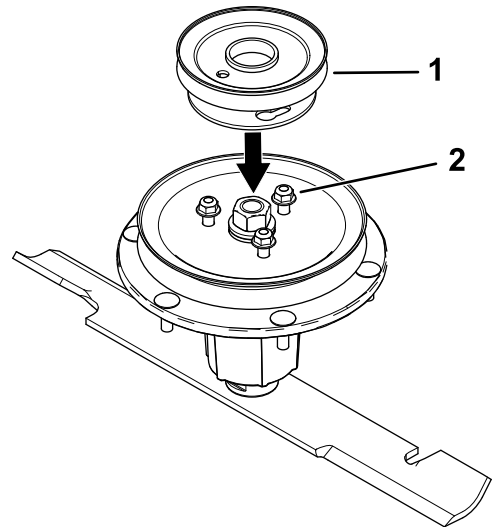
g302413

- | | |
|--------------------|-----------------|
| 1. Écrou supérieur | 3. Roue à gorge |
| 2. Rondelle | 4. Axe |

5. Serrez l'écrou supérieur à un couple de 176 à 217 N·m (130 à 160 pi-lb).

Remarque: Vérifiez que la roue à gorge tourne librement.

6. Placez la nouvelle poulie de sorte à pouvoir engager ses ouvertures sur les écrous (Figure 9).



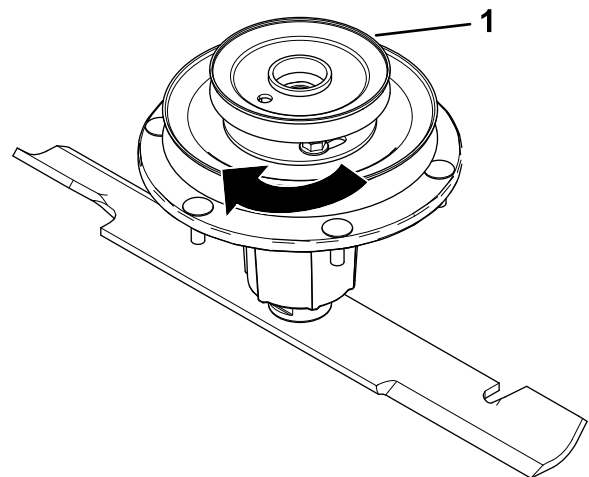
g302411

Figure 9

- | | |
|-----------|-----------|
| 1. Poulie | 2. Écrous |
|-----------|-----------|

7. Tournez la poulie pour la bloquer en position (Figure 10).

Remarque: Si la poulie ne tourne pas, desserrez les écrous pour les élever et laissez la poulie se bloquer en position.



g302414

Figure 10

- | |
|-----------|
| 1. Poulie |
|-----------|

8. Une fois la nouvelle poulie en position, serrez les écrous pour la fixer en place.

Serrez les 3 écrous à un couple de 28 à 34 N·m (21 à 25 pi-lb).

9. Installez la courroie du tablier de coupe.

Modèles à boulons

1. Desserrez, mais sans les enlever, les boulons autotaraudeurs sur la poulie existante du tablier de coupe (Figure 11).

Remarque: Un espace de 5 mm (3/16 po) doit séparer la tête du boulon de la poulie.

2. Alignez la nouvelle poulie de sorte à pouvoir engager ses ouvertures sur les têtes des boulons (Figure 11).
3. Tournez la poulie pour la bloquer en position (Figure 11).

Remarque: Si la poulie ne tourne pas, desserrez les boulons pour en élever la tête et laissez la poulie se bloquer en position.

4. Une fois la nouvelle poulie en position, serrez les boulons existants pour la fixer en place.

Remarque: Serrez les boulons à un couple de 28 à 34 N·m (21 à 25 pi-lb).

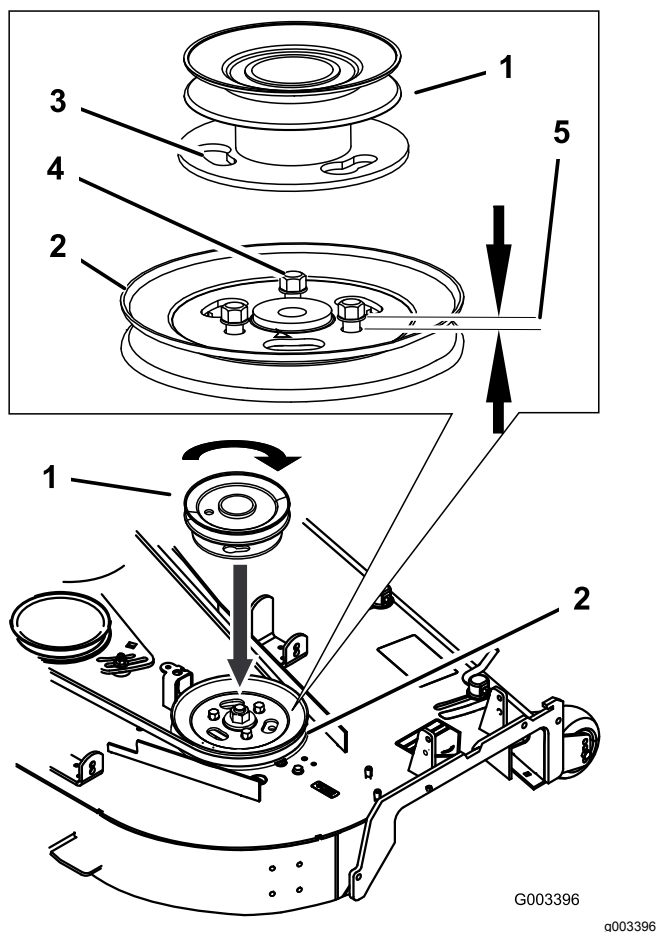


Figure 11

- | | | |
|-------------------------------|---------------------------|-----------------------------|
| 1. Poulie | 3. Fentes de verrouillage | 5. Espace de 5 mm (3/16 po) |
| 2. Poulie du tablier de coupe | 4. Têtes des boulons | |

5. Installez la courroie du tablier de coupe.

4

Dépose du galet anti-scalp et du support existants

Aucune pièce requise

Procédure

Remarque: N'effectuez pas cette procédure si un pivot est installé.

1. Nettoyez la surface autour du galet anti-scalp arrière droit.
2. Déposez le galet anti-scalp du support en desserrant et retirant l'écrou à embase (3/8 po) et un boulon d'axe (3/8 x 4 1/2 po), comme montré à la Figure 12.

Conservez toutes les fixations pour les utiliser ultérieurement.

3. Retirez les 3 boulons de carrosserie (3/8 x 3/4 po) et les 3 écrous à embase (3/8 po) qui fixent le support au tablier de coupe (Figure 12).

Conservez toutes les fixations pour les utiliser ultérieurement.

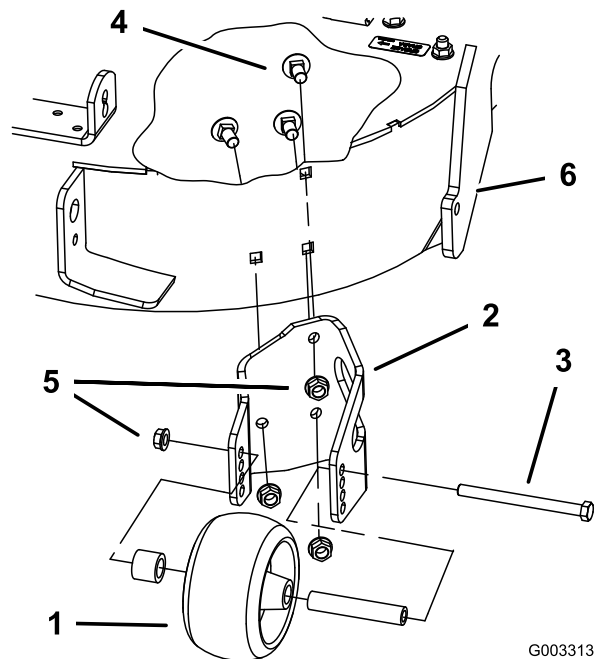


Figure 12

- | | |
|--------------------------------|---|
| 1. Galet anti-scalp | 4. Boulon de carrosserie (3/8 x 3/4 po) |
| 2. Support de galet anti-scalp | 5. Écrou à embase (3/8 po) |
| 3. Boulon (3/8 x 4 1/2 po) | 6. Tablier de coupe |

5

Montage du pivot de ventilateur

Pour un système de ramassage de 152 cm (60 po)

Pièces nécessaires pour cette opération:

1	Pivot de ventilateur
1	Gabarit en métal
3	Boulon ($\frac{3}{8}$ x 1 po)
3	Contre-écrou ($\frac{3}{8}$ po)

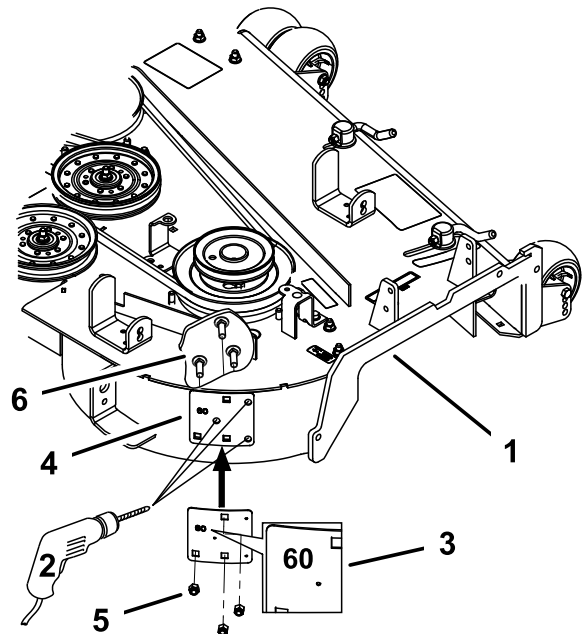
Procédure

Remarque: N'effectuez pas cette procédure si un pivot est installé.

1. Installez le gabarit en métal numéro 60 sur le tablier de coupe avec les boulons de carrosserie et écrous retirés précédemment insérés dans les trous existants du tablier ([Figure 13](#)).

Vérifiez que les boulons de carrosserie et les écrous sont bien serrés et que le gabarit est bien à plat sur le tablier de coupe.

2. Marquez au pointeau les nouveaux emplacements des trous du tablier en vous aidant des 3 trous du gabarit ([Figure 13](#)).
3. Retirez le gabarit et percez 3 avant-trous (3,2 mm ($\frac{1}{8}$ po) de diamètre) avec un foret bien affûté ([Figure 13](#)).
4. Percez 3 trous (10,3 mm ($\frac{13}{32}$ po) de diamètre) dans les avant-trous avec un foret bien affûté ([Figure 13](#)).



G003395

g003395

Figure 13

1. Tablier de coupe
 2. Percer les trous ici
 3. Gabarit numéro 60
 4. Emplacement du gabarit sur le tablier de coupe
 5. Écrous
 6. Boulons de carrosserie
-
5. Installez le nouveau pivot à l'aide de 3 boulons ($\frac{3}{8}$ x 1 po) et 3 contre-écrous ($\frac{3}{8}$ po) insérés dans les trous percés ([Figure 14](#)).
 6. Installez le galet anti-scalp sur le pivot à l'aide du boulon ($\frac{3}{8}$ x $4\frac{1}{2}$ po), de l'entretoise, de la bague et de l'écrou à embase ($\frac{3}{8}$ po) retirés précédemment, comme montré à la [Figure 14](#).

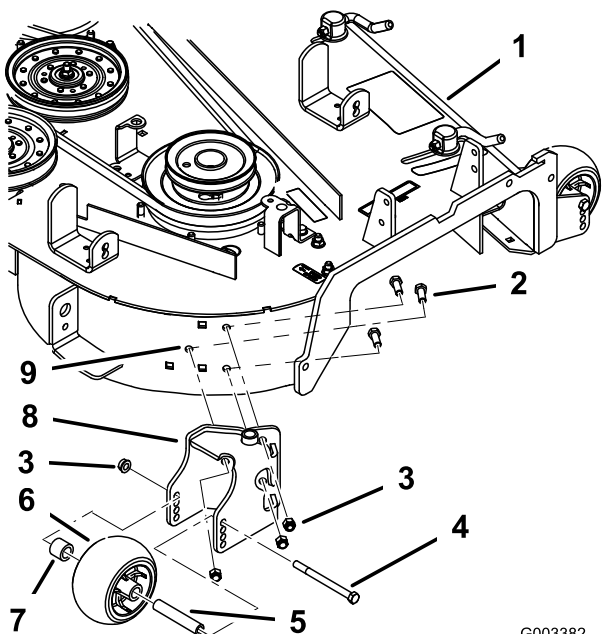


Figure 14

- | | |
|---|---------------------------|
| 1. Tablier de coupe | 6. Boulons de carrosserie |
| 2. Boulon ($\frac{3}{8}$ x 1 po) | 7. Bague |
| 3. Contre-écrou ($\frac{3}{8}$ po) | 8. Pivot de ventilateur |
| 4. Boulon ($\frac{3}{8}$ x 4 $\frac{1}{2}$ po) | 9. Trous |
| 5. Entretoise | |

6

Montage du pivot de ventilateur

Pour un système de ramassage de 183 cm (72 po)

Pièces nécessaires pour cette opération:

1	Pivot de ventilateur
1	Gabarit en métal
4	Boulon ($\frac{3}{8}$ x 1 po)
4	Contre-écrou ($\frac{3}{8}$ po)

Procédure

Remarque: N'effectuez pas cette procédure si un pivot est installé.

1. Installez le gabarit en métal numéro 72 sur le tablier de coupe avec les boulons de carrosserie et écrous retirés précédemment insérés dans les trous existants du tablier (Figure 15).

Vérifiez que les boulons de carrosserie et les écrous sont bien serrés et que le gabarit est bien à plat sur le tablier de coupe.

2. Marquez au pointeau les nouveaux emplacements des trous du tablier en vous aidant des 4 trous du gabarit (Figure 15).
3. Retirez le gabarit et percez 4 avant-trous (3,2 mm (1/8 po) de diamètre) avec un foret bien affûté (Figure 15).
4. Percez 4 avant-trous (10,3 mm (13/32 po) de diamètre) dans les avant-trous avec un foret bien affûté (Figure 15).

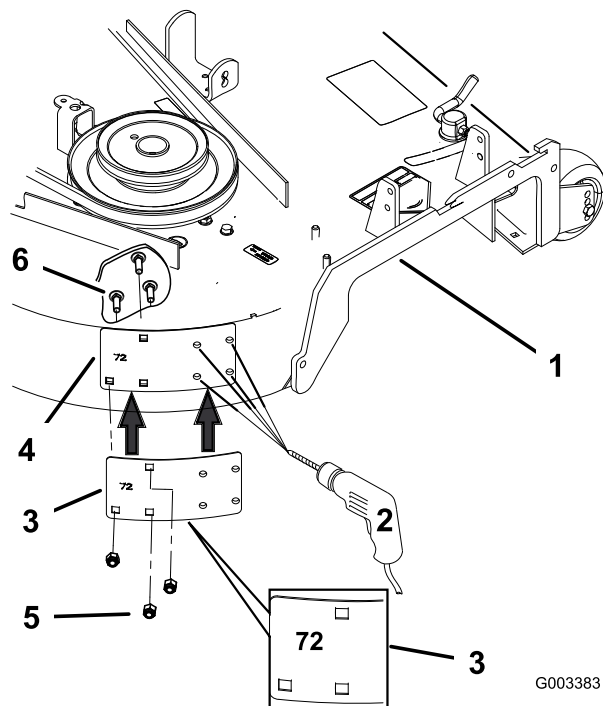


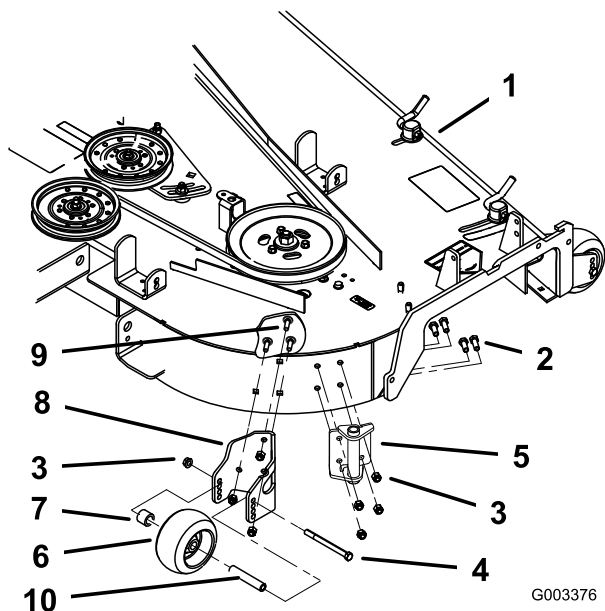
Figure 15

- | | |
|-------------------------|---|
| 1. Tablier de coupe | 4. Emplacement du gabarit sur le tablier de coupe |
| 2. Percer les trous ici | 5. Écrous |
| 3. Gabarit numéro 72 | 6. Boulons de carrosserie |

5. Installez le nouveau pivot à l'aide de 4 boulons ($\frac{3}{8}$ x 1 po) et 3 contre-écrous ($\frac{3}{8}$ po) insérés dans les trous percés (Figure 16).
6. Installez le support de galet anti-scalp sur le tablier de coupe à l'aide des boulons de carrosserie et des écrous précédemment déposés (Figure 16).
7. Installez le galet anti-scalp sur le support à l'aide du boulon d'axe (0,95 x 11,43 cm ($\frac{3}{8}$ x 4 $\frac{1}{2}$ po)), des bagues et de l'écrou à embase (0,95 cm ($\frac{3}{8}$ po)) retirés précédemment, comme montré à la Figure 16.

7

Montage du ventilateur, de la courroie du système de ramassage, du ressort et du couvercle de courroie de ventilateur



G003376

g003376

Figure 16

- | | |
|--|--|
| 1. Tablier de coupe | 6. Galet anti-scalp |
| 2. Boulon ($\frac{3}{8}$ x 1 po) | 7. Douille |
| 3. Écrou à embase ($\frac{3}{8}$ po) | 8. Support de galet anti-scalp |
| 4. Boulon ($\frac{3}{8}$ x $4\frac{1}{2}$ po) | 9. Boulon de carrosserie ($\frac{3}{8}$ x $\frac{3}{4}$ po) |
| 5. Pivot de ventilateur | 10. Entretoise |

Pièces nécessaires pour cette opération:

1	Ventilateur
1	Courroie du système de ramassage
1	Couvercle de courroie de ventilateur
1	Ressort

Procédure

Consultez le *Manuel de l'utilisateur* du système de ramassage pour monter correctement le ventilateur, la courroie du système de ramassage, le ressort et le couvercle de courroie de ventilateur.

Remarques:

Remarques:



Count on it.