



# 吹风机和驱动组件

152.4cm 或 182.9cm E-Z Vac™ 集草袋适用于 Z500 系列 Z Master® 剪草机

型号 78538—序列号 400000000 及以上

型号 78539—序列号 400000000 及以上

## 安装说明

**注意** 请根据正常操作位置确定机器的左右侧。

### 散装零件

使用下表进行核对确保所有零件已装运。

程序	说明	数量	用途
<b>1</b>	不需要零件	—	准备机器。
<b>2</b>	不需要零件	—	卸下现有的皮带罩和支架。
<b>3</b>	皮带轮总成	1	安装皮带轮总成和皮带。
	皮带轮安装板——仅适用于带铝合金锭轴的机器	1	
	凸缘螺母 3/8 英寸——仅适用于带铝合金锭轴的机器	3	
<b>4</b>	不需要零件	—	卸下现有防刮滚筒和支架。
<b>5</b>	吹风机枢轴	1	安装吹风机枢轴适用于 152.4cm 集草袋。
	金属模板	1	
	螺栓 3/8 x 1 英寸	3	
	锁紧螺母 3/8 英寸	3	
<b>6</b>	吹风机枢轴	1	安装吹风机枢轴适用于 182.9cm 集草袋。
	金属模板	1	
	螺栓 3/8 x 1 英寸	4	
	锁紧螺母 3/8 英寸	4	
<b>7</b>	吹风机组件	1	安装吹风机、集草袋皮带、弹簧和皮带罩。
	集草袋皮带	1	
	吹风机皮带罩	1	
	弹簧	1	



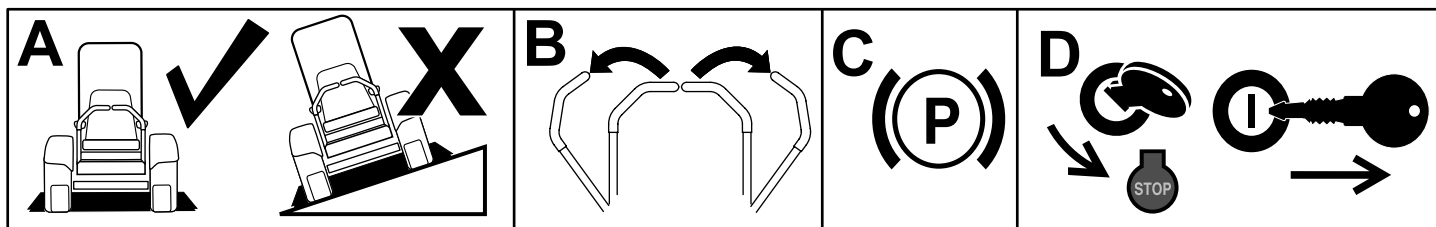
# 1

## 准备机器

不需要零件

### 程序

1. 将机器停在水平地面上。
2. 将移动控制杆移至空档锁定位置。
3. 接合驻车刹车。
4. 关闭发动机并拔下钥匙。



g037289  
g037289

图 1

# 2

## 卸下现有的皮带罩和支架

不需要零件

### 程序

**注意** 首先清洁皮带罩周围的区域然后再卸下皮带罩。

1. 把剪草机刀盘降低到最低剪草高度位置。
2. 松开锁闩并取下右皮带罩图 2。

保留五金件。

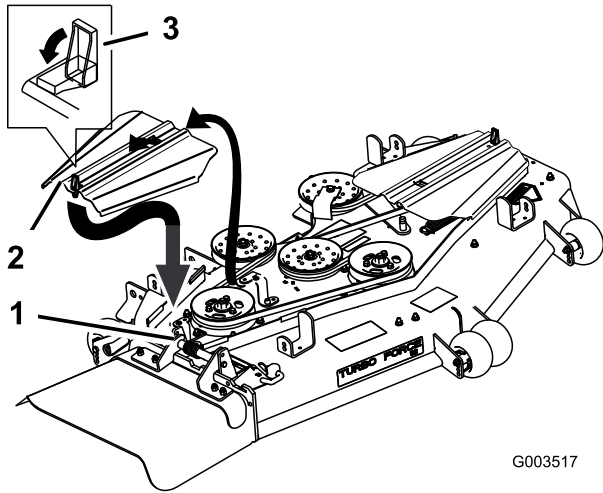


图 2

1. 右皮带罩支架
2. 皮带罩
3. 闩锁

3. 卸下外侧右皮带罩支架图 3。

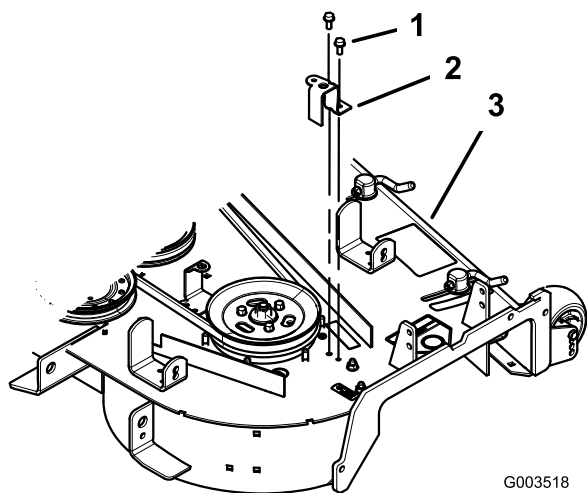


图 3

1. 自攻螺栓
2. 右皮带罩支架
3. 剪草机刀盘

4. 如果卸下了集草袋吹风机和皮带轮请存放右皮带罩、支架和五金件以备随后使用。
5. **仅适用于 182.9cm 剪草机刀盘**——从剪草机刀盘上卸下 4 个橡胶止动器图 4。

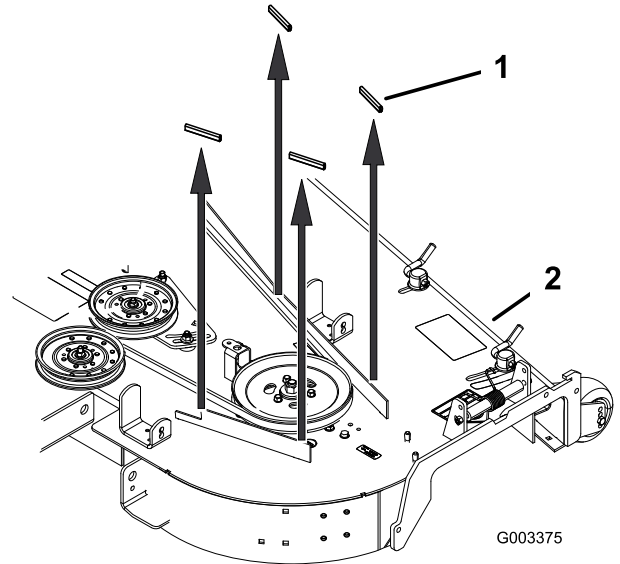


图 4

1. 橡胶止动器仅限 182.9cm 剪草机刀盘
2. 剪草机刀盘

# 3

## 安装皮带轮总成和皮带

### 此程序中需要的物件

1	皮带轮总成
1	皮带轮安装板——仅适用于带铝合金锭轴的机器
3	凸缘螺母 3/8 英寸——仅适用于带铝合金锭轴的机器

### 对于带铝合金锭轴的机器

1. 从锭轴上卸下上螺母、垫圈和偏心轮图 5。

**注意** 从锭轴上卸下偏心轮时要注意方向确保在随后的过程中能正确安装。

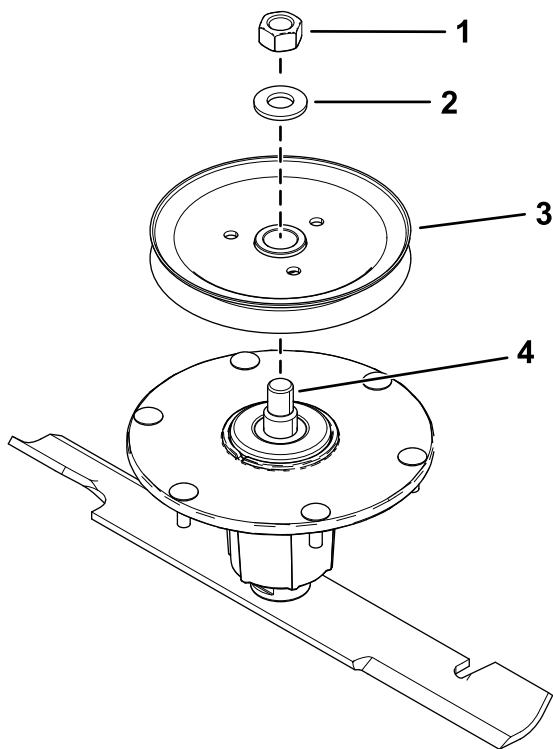


图 5

- |        |        |
|--------|--------|
| 1. 上螺母 | 3. 偏心轮 |
| 2. 垫圈  | 4. 主轴  |

g302393

2. 将皮带轮安装板螺栓插入偏心轮的孔中图 6。

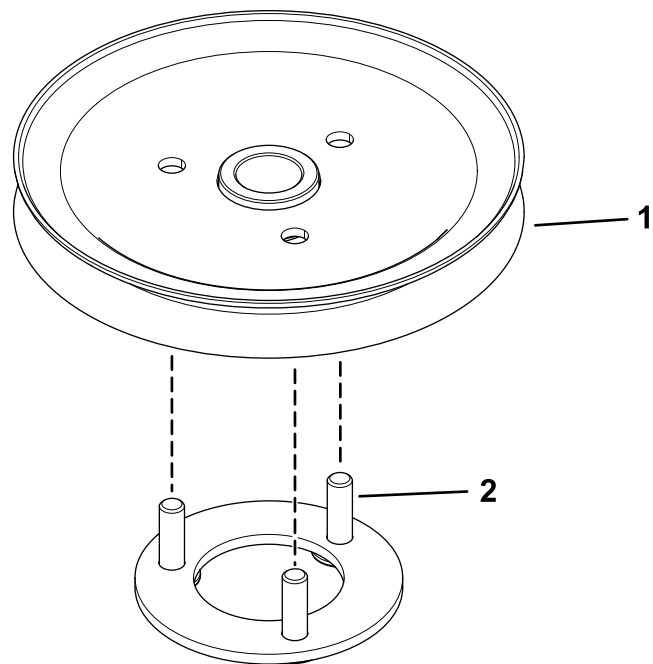


图 6

- |        |             |
|--------|-------------|
| 1. 偏心轮 | 2. 皮带轮安装板螺栓 |
|--------|-------------|

g302390

3. 将 3 个螺母松松地安装到螺栓上图 7。  
螺母与偏心轮之间留出 5mm 的间隙。

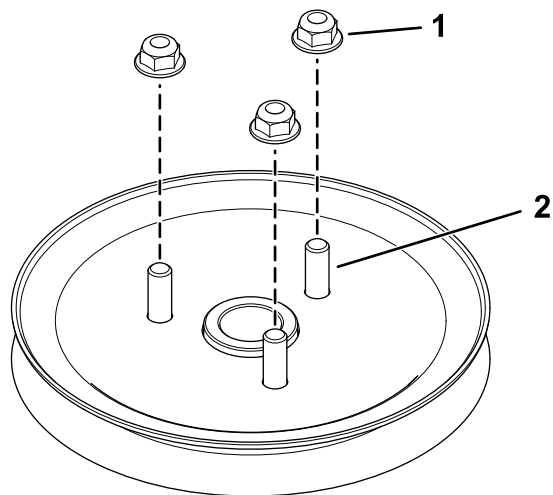


图 7

- |       |        |
|-------|--------|
| 1. 螺母 | 2. 防滑钉 |
|-------|--------|

g302412

4. 用垫圈和上螺母将偏心轮组件安装到锭轴上图 8。

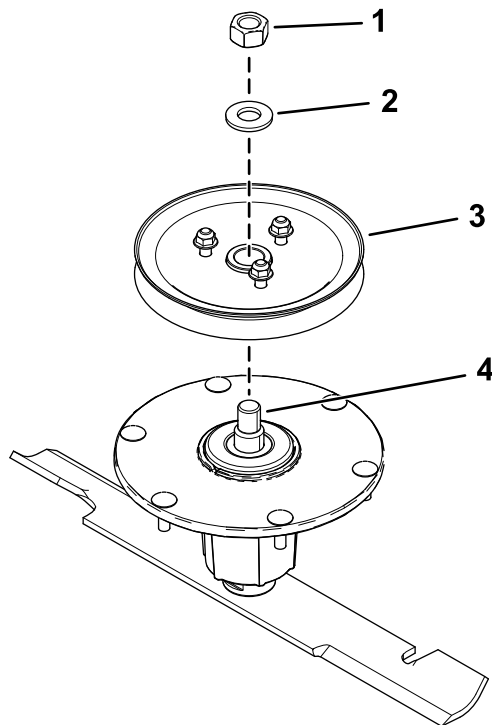


图 8

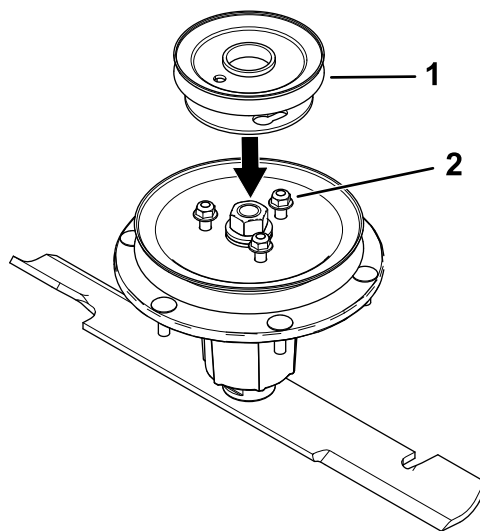
g302413

- |        |          |
|--------|----------|
| 1. 上螺母 | 3. 偏心轮组件 |
| 2. 垫圈  | 4. 主轴    |

5. 上紧上螺母扭矩至  $176217\text{N}\cdot\text{m}$ 。

**注意** 确保偏心轮锭轴能够自由转动。

6. 对齐新皮带轮总成使开口位于螺母顶部图 9。



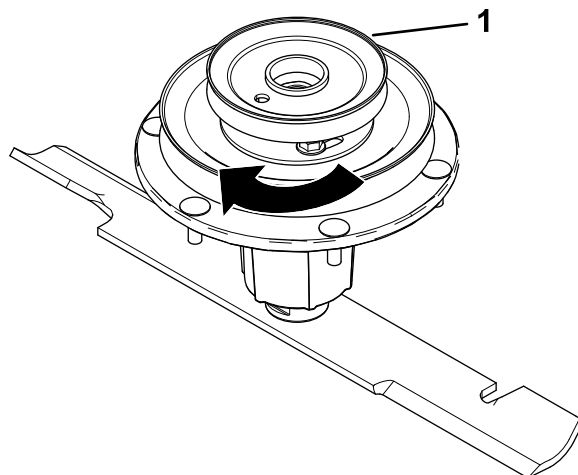
g302411

图 9

- |          |       |
|----------|-------|
| 1. 皮带轮总成 | 2. 螺母 |
|----------|-------|

7. 转动皮带轮使其锁定到位图 10。

**注意** 如果皮带轮不能转动则进一步松开螺母以使螺母升起并使皮带轮锁定到位。



g302414

图 10

- |          |
|----------|
| 1. 皮带轮总成 |
|----------|

8. 在新的皮带轮总成安装到位后拧紧螺母以固定新皮带轮总成。

上紧 3 个螺母扭矩至  $2834\text{N}\cdot\text{m}$ 。

9. 安装刀盘皮带。

## 对于带螺栓的机器

1. 松开现有剪草机刀盘皮带轮上的自攻螺栓但不要卸掉图 11。

**注意** 螺栓头与皮带轮之间应有 5mm 的间隙。

2. 对齐新皮带轮总成使开口位于皮带轮螺栓头顶部图 11。
3. 转动皮带轮使其锁定到位图 11。

**注意** 如果皮带轮不转动则进一步松开螺栓以升起螺栓头并使皮带轮锁定到位。

4. 在新的皮带轮安装到位后拧紧现有螺栓以固定新皮带轮总成。

**注意** 上紧螺栓扭矩至 2834N·m。

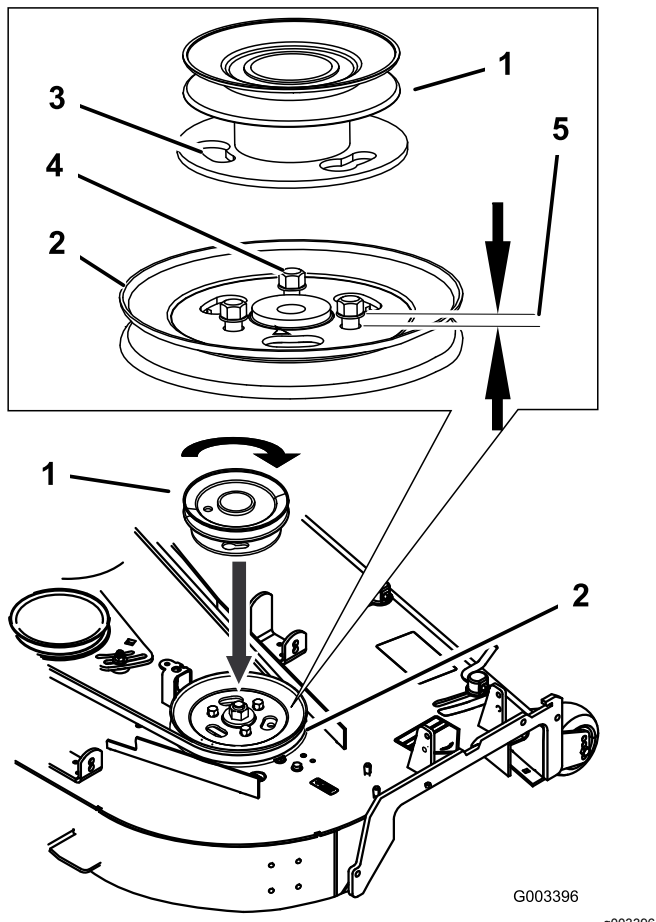


图 11

- |             |        |            |
|-------------|--------|------------|
| 1. 皮带轮总成    | 3. 锁槽  | 5. 间隙——5mm |
| 2. 剪草机刀盘皮带轮 | 4. 螺栓头 |            |

5. 安装刀盘皮带。

# 4

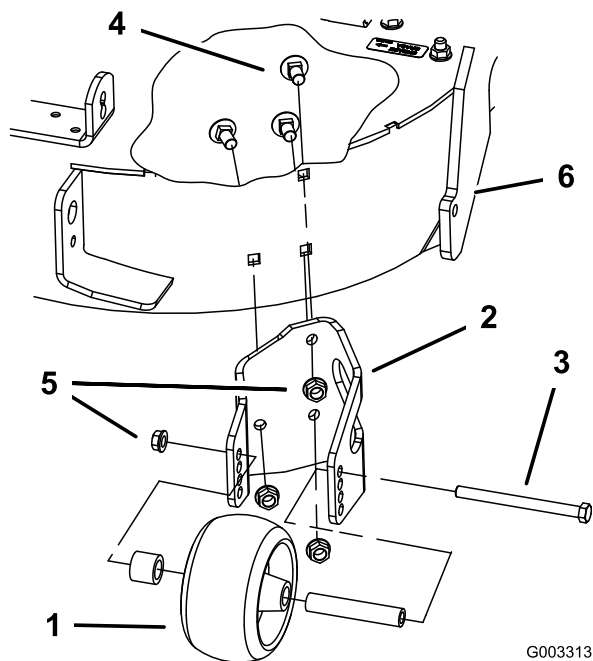
## 卸下现有防刮滚筒和支架

### 不需要零件

### 程序

**注意** 如果安装有枢轴切勿执行此程序。

1. 清洁右后防刮滚筒周围的区域。
2. 如图 12 所示松开并卸下凸缘螺母 3/8 英寸和轴螺栓 3/8 x 4 1/2 英寸从支架上取下防刮滚筒。  
保存所有五金件以备以后使用。
3. 卸下将支架固定到剪草机的 3 个托架螺栓 3/8 x 3/4 英寸和 3 个凸缘螺母 3/8 英寸图 12。  
保存所有五金件以备以后使用。



G003313  
g003313

图 12

- |                      |                      |
|----------------------|----------------------|
| 1. 防刮滚筒              | 4. 托架螺栓 3/8 x 3/4 英寸 |
| 2. 防刮支架              | 5. 凸缘螺母 3/8 英寸       |
| 3. 螺栓 3/8 x 4 1/2 英寸 | 6. 剪草机刀盘             |

# 5

## 安装吹风机枢轴

适用于 152.4cm 集草袋

### 此程序中需要的物件

1	吹风机枢轴
1	金属模板
3	螺栓 $\frac{3}{8}$ x 1 英寸
3	锁紧螺母 $\frac{3}{8}$ 英寸

### 程序

**注意** 如果安装有枢轴切勿执行此程序。

1. 利用剪草机刀盘上现有的孔用先前卸下的托架螺栓和螺母将其上标有数字 60 的金属模板安装到剪草机刀盘图 13。

确保托架螺栓和螺母紧固并确保模板紧贴着剪草机刀盘。

2. 用模板中的 3 个孔对新剪草机刀盘孔位置进行中心冲钻图 13。
3. 取下金属模板用锋利的钻头钻 3 个定位孔直径 3.2mm 图 13。
4. 用锋利的钻头在定位孔内钻 3 个孔直径 10.3mm 图 13。

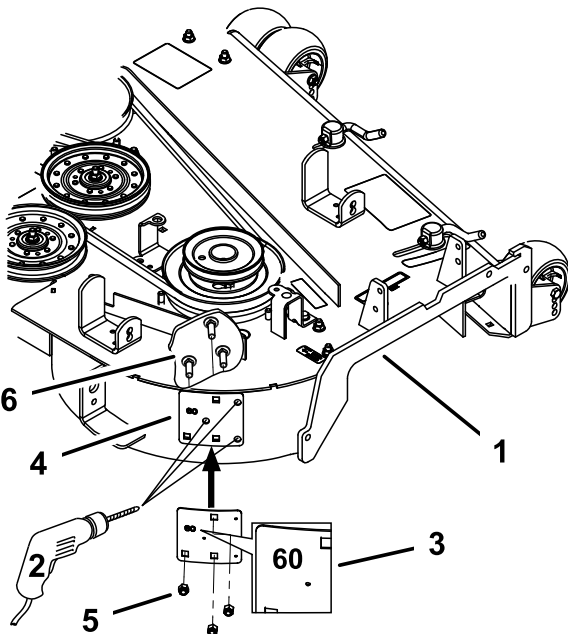


图 13

1. 剪草机刀盘
2. 在此处钻孔。
3. 其中标有数字 60 的模板
4. 剪草机刀盘上的模板位置
5. 螺母
6. 托架螺栓

5. 利用钻好的孔用 3 个螺栓 $\frac{3}{8}$  x 1 英寸和 3 个锁紧螺母 $\frac{3}{8}$  英寸安装新的吹风机枢轴图 14。
6. 如图 14 所示用先前卸下的轴螺栓 $\frac{3}{8}$  x  $4\frac{1}{2}$  英寸、隔片、轴套和凸缘螺母 $\frac{3}{8}$  英寸将防刮滚筒安装到吹风机枢轴上。

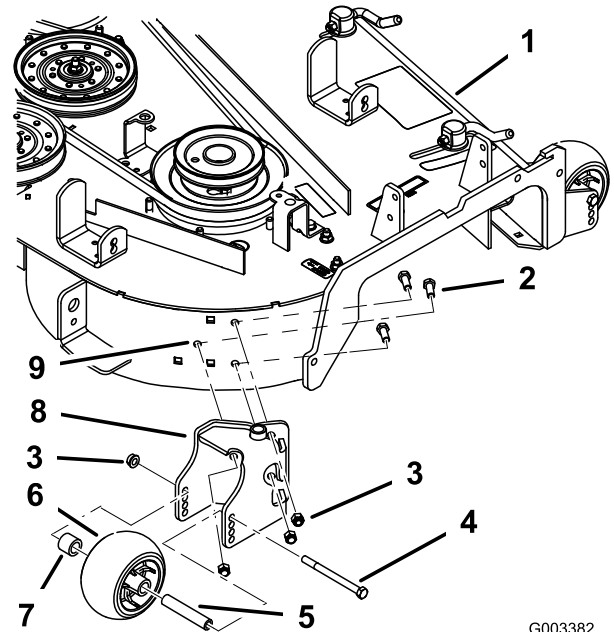


图 14

1. 剪草机刀盘
2. 螺栓 $\frac{3}{8}$  x 1 英寸
3. 锁紧螺母 $\frac{3}{8}$  英寸
4. 螺栓 $\frac{3}{8}$  x  $4\frac{1}{2}$  英寸
5. 隔片
6. 托架螺栓
7. 轴套
8. 吹风机枢轴总成
9. 孔

G003382

g003382

# 6

## 安装吹风机枢轴

适用于 182.9cm 集草袋

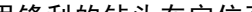


### 此程序中需要的物件

1	吹风机枢轴
1	金属模板
4	螺栓 $\frac{3}{8}$ x 1 英寸
4	锁紧螺母 $\frac{3}{8}$ 英寸

### 程序

**注意** 如果安装有枢轴切勿执行此程序。

1. 利用剪草机刀盘上现有的孔用先前卸下的托架螺栓和螺母将其上标有号码 72 的金属模板安装到剪草机刀盘图 15。

2. 用模板中的 4 个孔对新剪草机刀盘孔位置进行中心冲钻  图 15。
3. 取下金属模板用锋利的钻头钻 4 个定向孔直径 3.2mm  图 15。
4. 用锋利的钻头在定位孔内钻 4 个定位孔直径 10.3mm  图 15。



1. 剪草机刀盘
2. 在此处钻孔。
3. 其中标有数码 72 的模板
4. 剪草机刀盘上的模板位置
5. 螺母
6. 托架螺栓



图 16

1. 剪草机刀盘
2. 螺栓 $\frac{5}{8}$  x 1 英寸
3. 凸缘螺母 $\frac{5}{8}$  英寸
4. 螺栓 3/8 x 4 $\frac{1}{2}$  英寸
5. 吹风机枢轴总成
6. 防刮滚筒
7. 轴套
8. 防刮支架
9. 托架螺栓 3/8 x  $\frac{3}{4}$  英寸
10. 隔片

g003376

5. 利用钻好的孔用 4 个螺栓 3/8 x 1 英寸和 4 个锁紧螺母 3/8 英寸安装新的吹风机枢轴 [图 16](#)。
6. 用先前卸下的托架螺栓和螺母将防刮滚筒支架安装到剪草机刀盘上 [图 16](#)。
7. 如 [图 16](#) 所示用先前卸下的轴螺栓 3/8 x 4½ 英寸、轴套和凸缘螺母 3/8 英寸将防刮滚筒安装到支架上。



# 7

## 安装吹风机组件、集草袋皮带、弹簧和吹风机皮带罩

### 此程序中需要的物件

1	吹风机组件
1	集草袋皮带
1	吹风机皮带罩
1	弹簧

### 程序

请参阅集草袋 *操作员手册* 了解安装吹风机、集草袋皮带、弹簧和吹风机皮带罩的正确程序。

备注

备注



**Count on it.**