



Kit ventilateur et entraînement

Tondeuse autoportée Z Master® série Professional 7500-D avec
tablier de coupe à éjection latérale TURBO FORCE® de 152 cm ou
183 cm (60 po ou 72 po)

N° de modèle 78583—N° de série 400000000 et suivants

N° de modèle 78585—N° de série 400000000 et suivants

Instructions de montage

Pièces détachées

Reportez-vous au tableau ci-dessous pour vérifier si toutes les pièces ont été expédiées.

Procédure	Description	Qté	Utilisation
1	Aucune pièce requise	—	Préparation de la machine.
2	Aucune pièce requise	—	Dépose du couvercle de courroie, de la courroie et du support existants.
3	Poulie	1	Installation de la poulie et la courroie (modèles à axe en fonte).
4	Poulie Support de plateau de poulie Écrou à embase ($\frac{3}{8}$ po)	1 1 3	Installation de la poulie et la courroie (modèles à axe en aluminium).
5	Support de couvercle de courroie Boulon de carrosserie ($\frac{1}{4}$ x $\frac{3}{4}$ po) Contre-écrou ($\frac{1}{4}$ po)	1 2 2	Montage du nouveau support de couvercle de courroie.
6	Ventilateur Courroie du système de ramassage Couvercle de courroie de ventilateur Ressort Bouton	1 1 1 1 1	Montage du ventilateur, de la courroie du système de ramassage, du ressort et du couvercle de courroie.

Remarque: Les côtés gauche et droit de la machine sont déterminés d'après la position d'utilisation normale.



1

Préparation de la machine

Aucune pièce requise

Procédure

1. Garez la machine sur une surface plane et horizontale.
2. Amenez les leviers de commande de déplacement en position de VERROUILLAGE AU POINT MORT.
3. Serrez le frein de stationnement.
4. Coupez le moteur et enlevez la clé de contact.

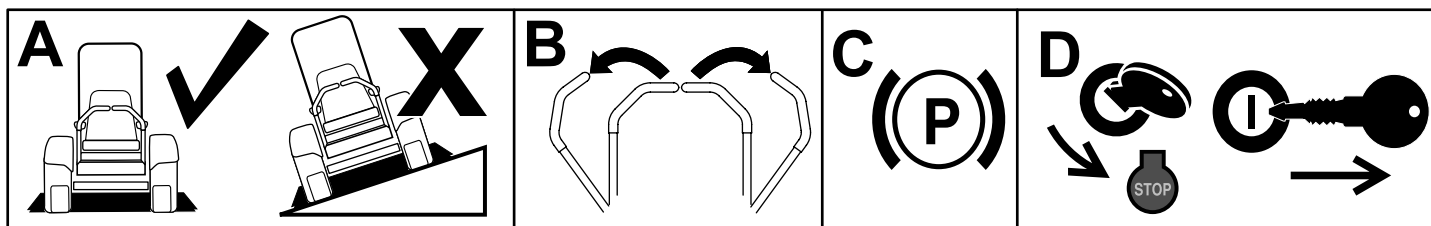


Figure 1

g037289
g037289

2

Dépose du couvercle de courroie, de la courroie et du support existants

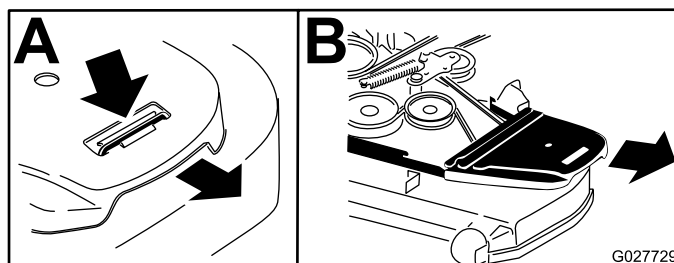


Figure 2

G027729
g027729

Aucune pièce requise

Procédure

1. Réglez le tablier à la hauteur de coupe la plus basse.
2. Déposez le couvercle de courroie droit ([Figure 2](#)).

3. Déposez le support du couvercle de courroie droit existant ([Figure 3](#)).

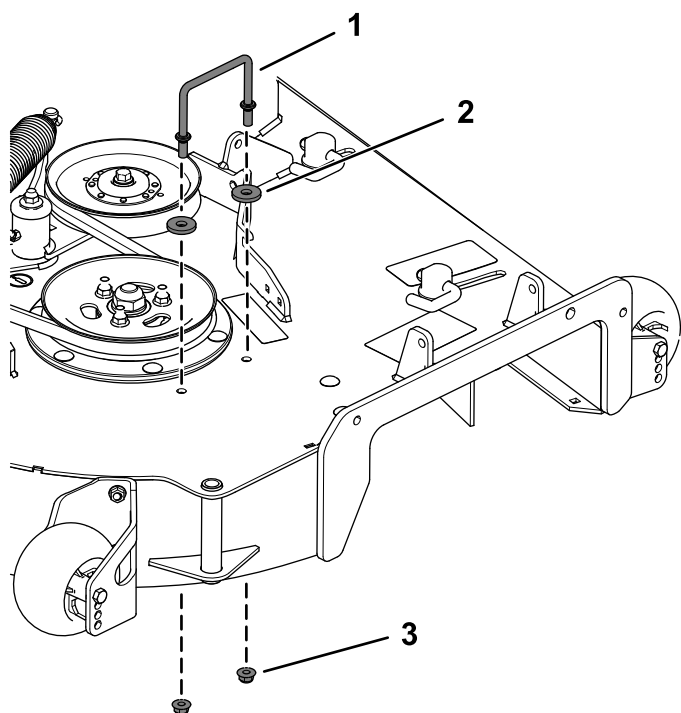


Figure 3

1. Support de couvercle de courroie droit
2. Rondelle
3. Écrou à embase

4. Rangez le couvercle de courroie droit, le support et les fixations en lieu sûr; ils vous serviront ultérieurement si vous déposez le ventilateur et la poulie du système de ramassage.
5. Déposez et conservez la courroie du tablier de coupe.

3

Montage de la poulie et de la courroie

Modèles à axe en fonte

Pièces nécessaires pour cette opération:

1	Poulie
---	--------

Procédure

1. Enlevez les écrous à embase de la poulie de tablier de coupe existante ([Figure 4](#)).

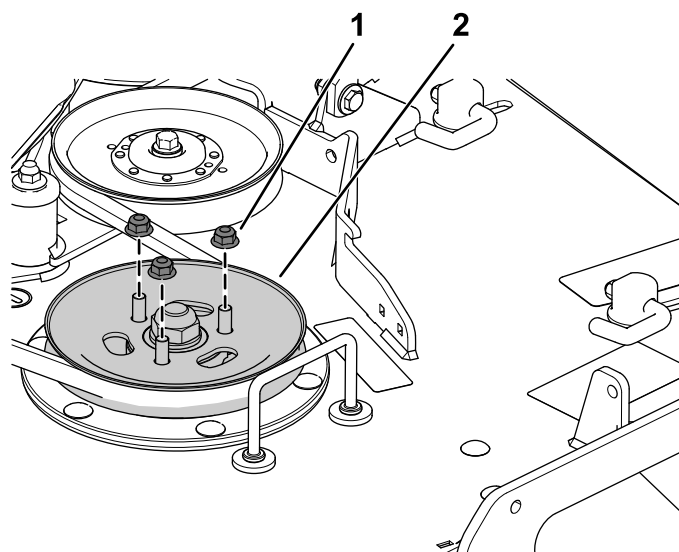


Figure 4

1. Écrou à embase
2. Poulie du tablier de coupe existante

2. Placez la nouvelle poulie de sorte à pouvoir engager ses ouvertures sur les goujons ([Figure 5](#)).

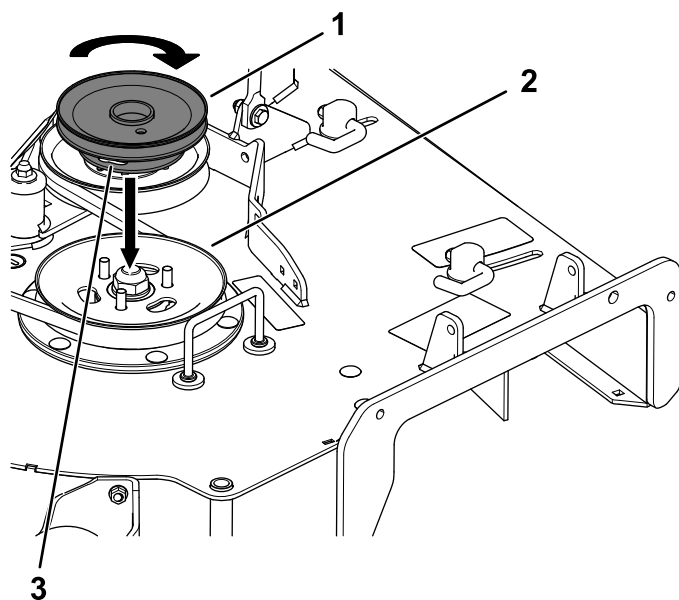


Figure 5

1. Nouvelle poulie
2. Poulie de tablier existante et goujons de poulie
3. Fentes de verrouillage

3. Tournez la poulie pour la bloquer en position et installez les écrous à embase ([Figure 6](#)).
4. Une fois la nouvelle poulie en position, serrez les écrous à embase pour la fixer en place.

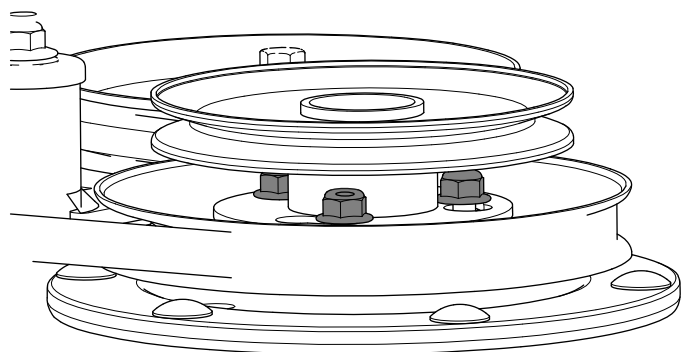


Figure 6

5. Serrez les écrous à un couple de 28 à 34 N·m (21 à 25 pi-lb).
6. Installez la courroie du tablier de coupe.

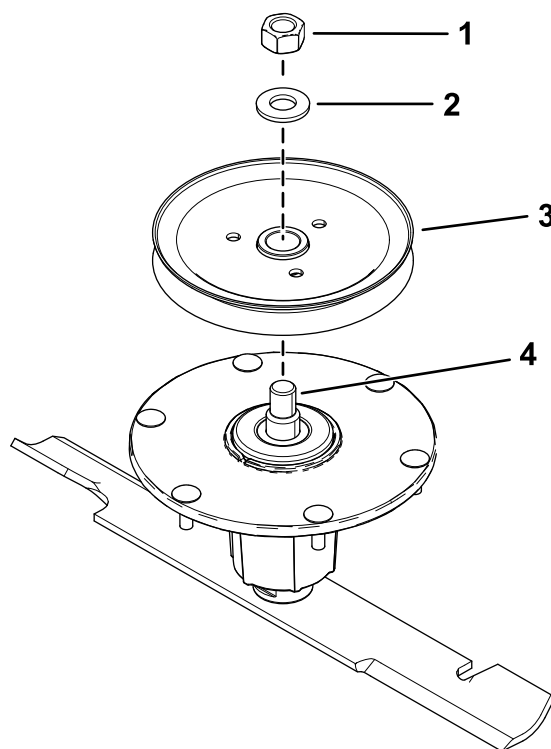


Figure 7

- | | |
|--------------------|-----------------|
| 1. Écrou supérieur | 3. Roue à gorge |
| 2. Rondelle | 4. Axe |

4

Montage de la poulie et de la courroie

Modèles à axe en aluminium

Pièces nécessaires pour cette opération:

1	Poulie
1	Support de plateau de poulie
3	Écrou à embase (3/8 po)

Procédure

1. Retirez l'écrou supérieur, la rondelle et la roue à gorge de l'axe (Figure 7).

Remarque: Notez l'orientation de la roue à gorge lorsque vous la déposez de l'axe pour la reposer correctement ultérieurement.

2. Insérez les goujons du support de plateau de la poulie dans les trous de la roue à gorge (Figure 8).

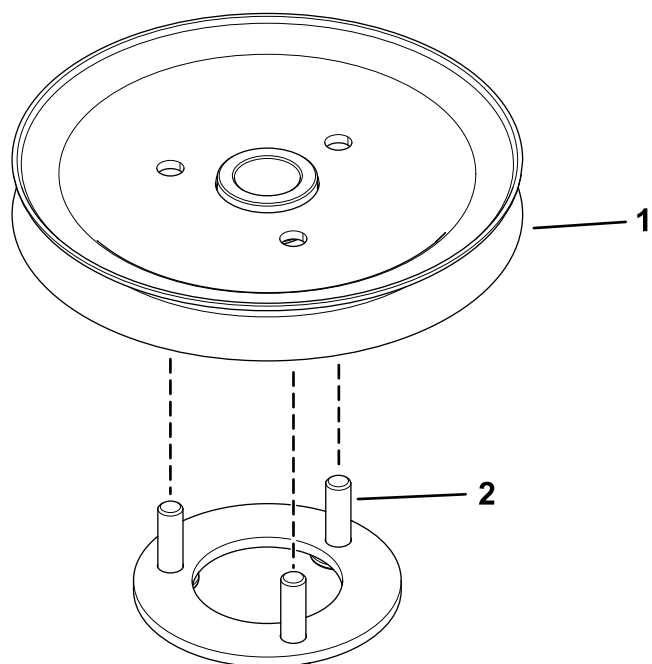


Figure 8

g302390

1. Roue à gorge
2. Goujons de support de plateau de poulie

3. Serrez légèrement les 3 écrous sur les goujons (Figure 9).

Laissez un jeu de 5 mm (3/16 po) entre l'écrou et la roue à gorge.

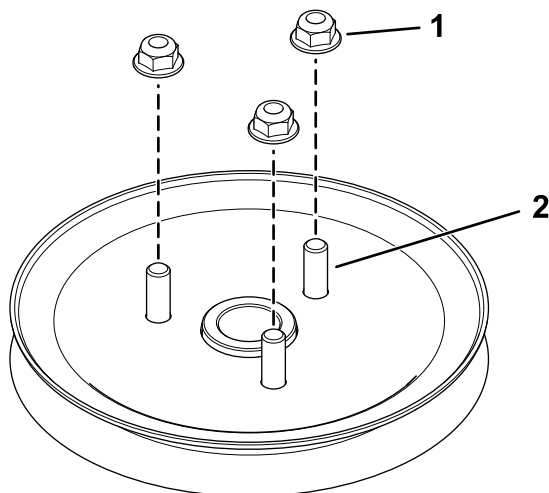


Figure 9

g302412

1. Écrou
2. Goujon

4. Fixez la roue à gorge sur l'axe avec la rondelle et l'écrou supérieur (Figure 10).

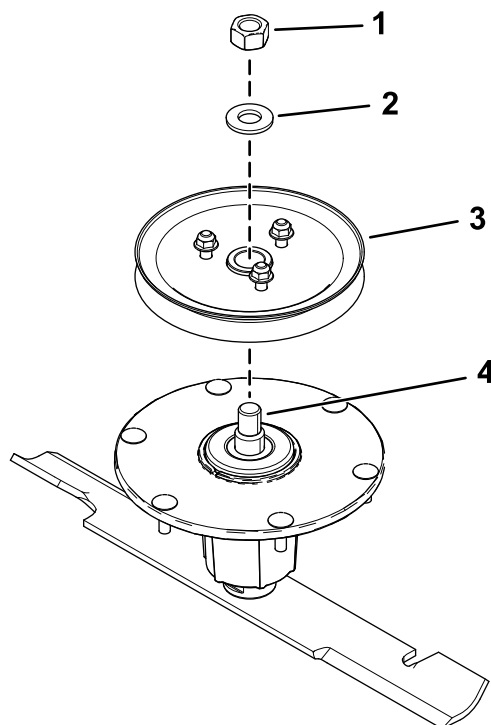


Figure 10

g302413

1. Écrou supérieur
2. Rondelle
3. Roue à gorge
4. Axe

5. Serrez l'écrou supérieur à un couple de 176 à 217 N·m (130 à 160 pi-lb).

Remarque: Vérifiez que la roue à gorge tourne librement.

6. Placez la nouvelle poulie de sorte à pouvoir engager ses ouvertures sur les écrous (Figure 11).

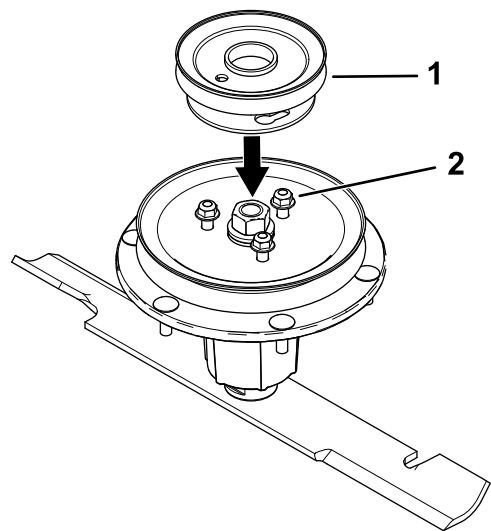


Figure 11

g302411

1. Poulie
2. Écrous

7. Tournez la poulie pour la bloquer en position (Figure 12).

Remarque: Si la poulie ne tourne pas, desserrez les écrous pour les élever et laissez la poulie se bloquer en position.

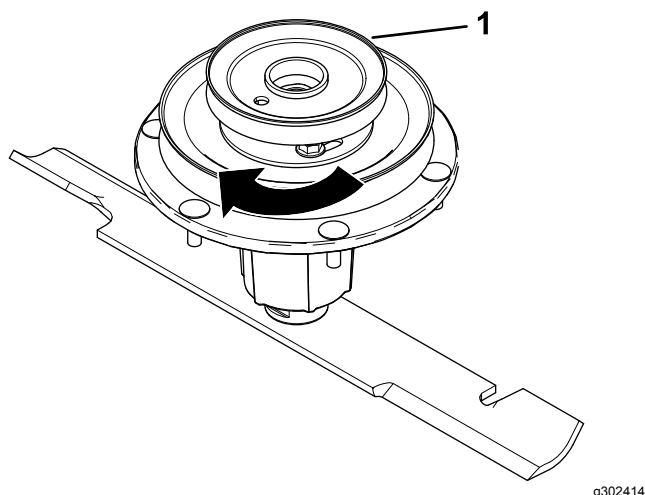


Figure 12

1. Poulie

8. Une fois la nouvelle poulie en position, serrez les écrous pour la fixer en place.
Serrez les 3 écrous à un couple de 28 à 34 N·m (21 à 25 pi-lb).
9. Installez la courroie du tablier de coupe.

5

Montage du nouveau support de couvercle de courroie

Pièces nécessaires pour cette opération:

1	Support de couvercle de courroie
2	Boulon de carrosserie (¼ x ¾ po)
2	Contre-écrou (¼ po)

Procédure

Montez le support du couvercle de courroie à l'aide des 2 boulons de carrosserie (¼ x ¾ po) et des 2 contre-écrous (¼ po), comme montré à la Figure 13.

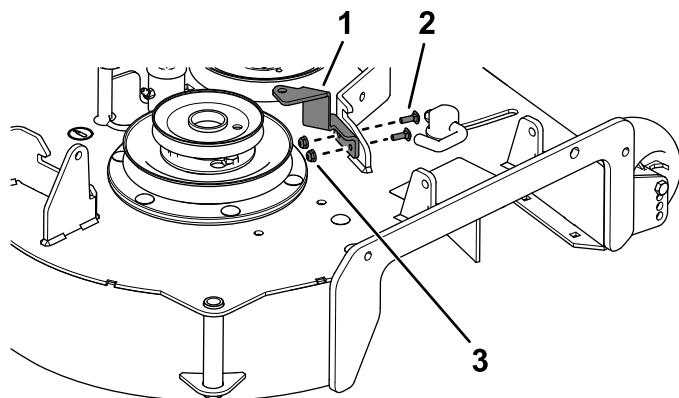


Figure 13

1. Support de couvercle de courroie
2. Boulon de carrosserie (¼ x ¾ po)
3. Contre-écrou (¼ po)

6

Montage du ventilateur, de la courroie du système de ramassage, du ressort et du couvercle de courroie de ventilateur

Pièces nécessaires pour cette opération:

1	Ventilateur
1	Courroie du système de ramassage
1	Couvercle de courroie de ventilateur
1	Ressort
1	Bouton

Procédure

Consultez le *Manuel de l'utilisateur* du système de ramassage pour monter correctement le ventilateur, la courroie du système de ramassage, le ressort et le couvercle de courroie de ventilateur.

Remarques:



Count on it.