



Комплект датчика уклона

Универсальная машина Groundsmaster® 360

Номер модели 31250

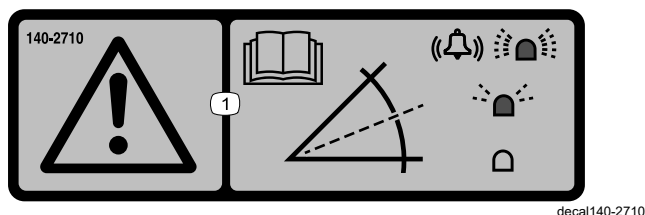
Инструкции по монтажу

Техника безопасности

Наклейки с правилами техники безопасности и инструкциями



Предупреждающие наклейки и инструкции по технике безопасности должны быть хорошо видны оператору и установлены во всех местах потенциальной опасности. Если наклейка отсутствует или повреждена, установите новую наклейку.



140-2710

1. Внимание! Прочтите *Руководство оператора*; быстрое мигание светового индикатора и звуковой сигнал предупреждают о крутом уклоне; медленное мигание индикатора указывает на уклон умеренной крутизны; если индикатор не горит, это означает штатные рабочие условия.



Монтаж

Незакреплённые детали

Используя таблицу, представленную ниже, убедитесь в том, что все детали отгружены

Наименование	Количество	Использование
Детали не требуются	–	Подготовьте машину.
Детали не требуются	–	Обновите программное обеспечение машины.
Модуль датчика	1	Установите комплект.
Болт (½ x 1 дюйм)	2	
Гайка (¼ дюйма)	2	
Болт (¾ x 1¼ дюйма)	2	
Монтажный кронштейн	1	
Жгут проводов	1	
Звуковой сигнал	1	
Кабельный хомут	4	
Детали не требуются	–	Выполните калибровку датчика.
Наклейка	1	Прикрепите наклейку.

Определите левую и правую стороны машины относительно места оператора.

Подготовка машины

1. Установите машину на ровной поверхности.
2. Выключите вал отбора мощности и опустите навесные орудия.
3. Включите стояночный тормоз.
4. Выключите двигатель и извлеките ключ из замка зажигания.
5. Дождитесь остановки всех движущихся частей.
6. Дайте компонентам машины остыть.

Обновление программного обеспечения машины

Обновите программное обеспечение машины до последней версии в ToroDiag.

Примечание: Благодаря этому программное обеспечение будет обновлено, чтобы можно было выполнить калибровку и пользоваться датчиком уклона.

Установка комплекта

Установка модуля датчика

1. Отсоедините аккумулятор. Порядок выполнения этой процедуры см. в *Руководстве оператора*.
2. Переместите сиденье вперед.
3. Отклоните задний кожух вперед или снимите его, чтобы получить доступ к проводам ([Рисунок 1](#) или [Рисунок 2](#)).

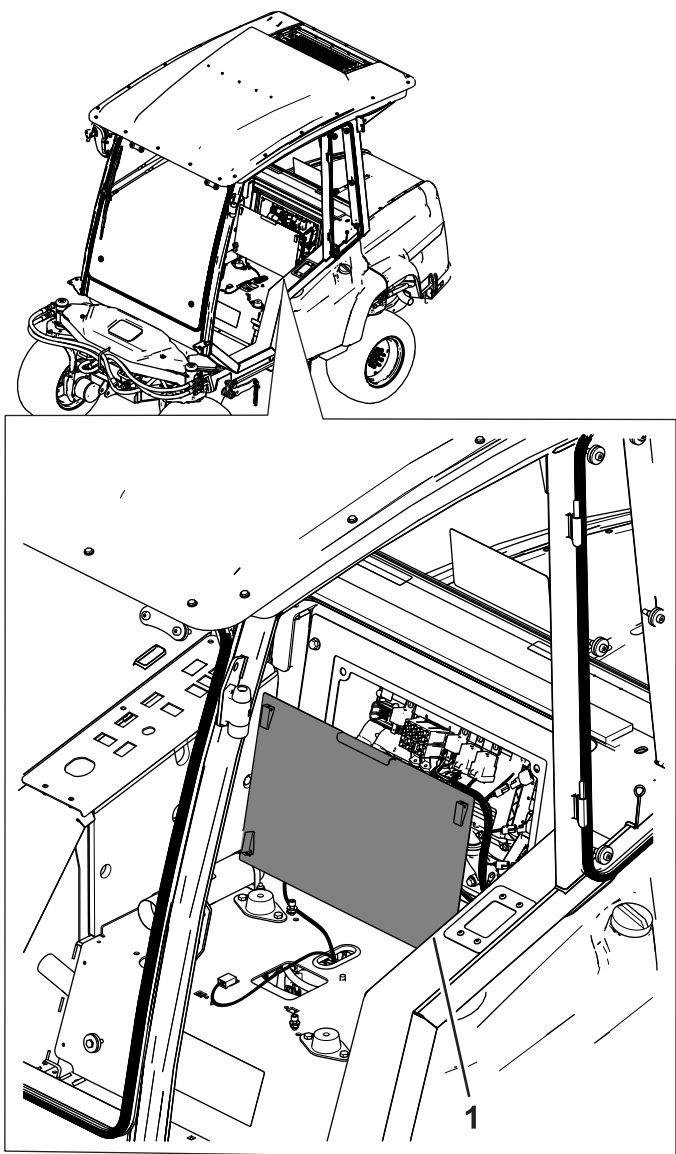


Рисунок 1
Машина с кабиной

1. Задний кожух

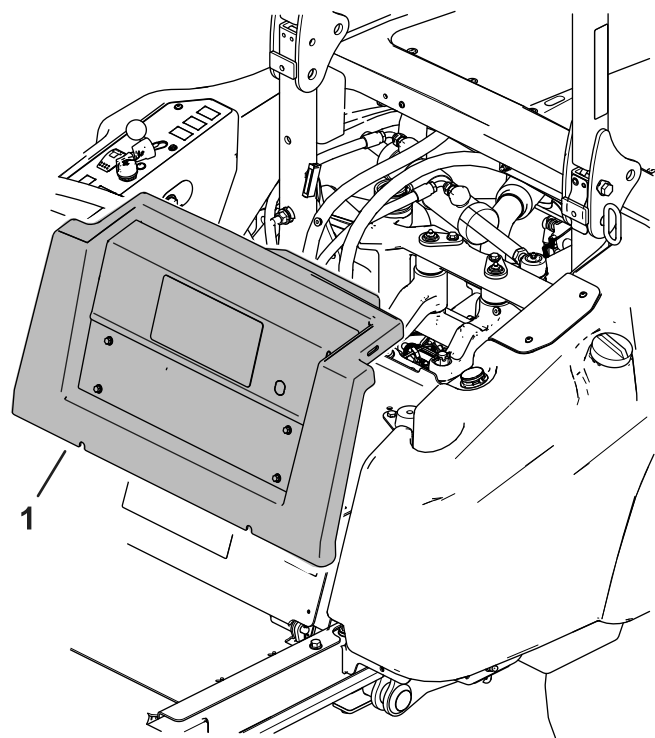
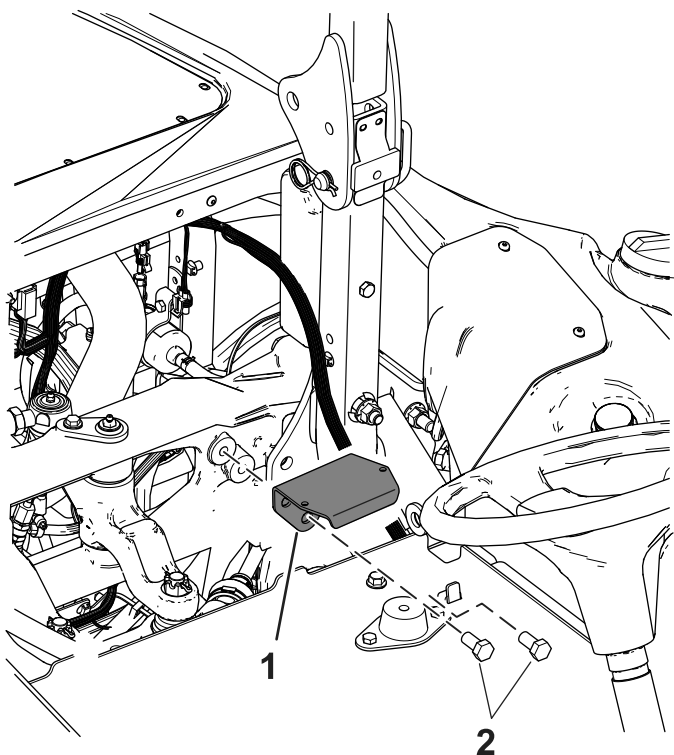


Рисунок 2
Машина с защитной дугой

1. Задний кожух
-
4. Установите кронштейн датчика на раму с помощью 2 болтов ($\frac{1}{2}$ x 1 дюйм), см. [Рисунок 3](#).

Примечание: Отверстия в раме имеют резьбу.

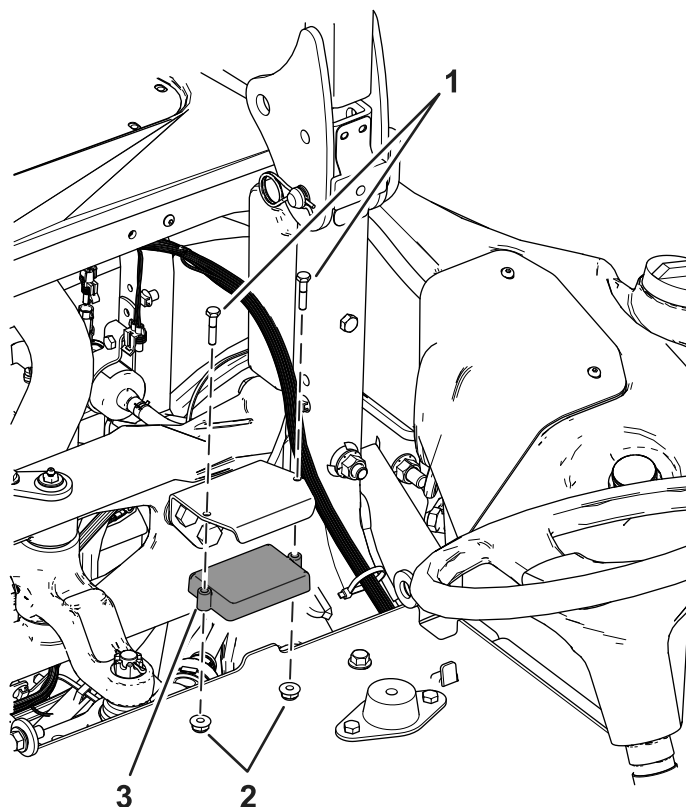


g321249

Рисунок 3

1. Кронштейн датчика 2. Болт ($\frac{1}{2}$ x 1 дюйм)

5. Установите датчик на кронштейн датчика с помощью 2 болтов ($\frac{1}{4}$ x $1\frac{1}{4}$ дюйма) и 2 гаек ($\frac{1}{4}$ дюйма); см. [Рисунок 4](#).

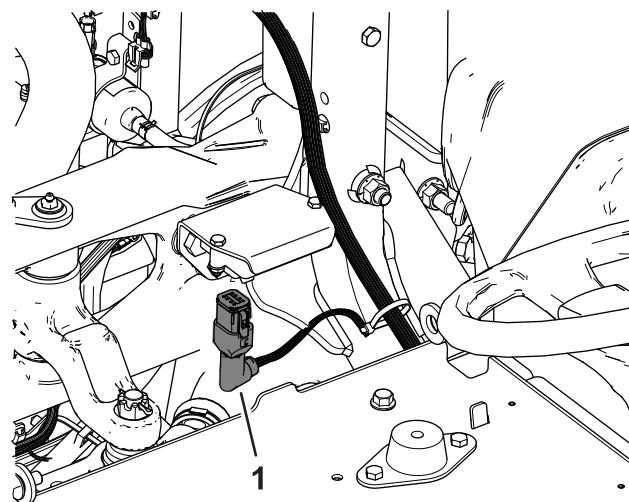


g321250

Рисунок 4

1. Болт ($\frac{1}{4}$ x $1\frac{1}{4}$ дюйма) 3. Гайка ($\frac{1}{4}$ дюйма)
2. Датчик

6. Вставьте прямоугольный разъем в датчик ([Рисунок 5](#) и [Рисунок 8](#)).



g321247

Рисунок 5

1. Прямоугольный разъем

7. Снимите панель управления на консоли или ослабьте и поднимите панель управления ([Рисунок 6](#) или [Рисунок 7](#)).

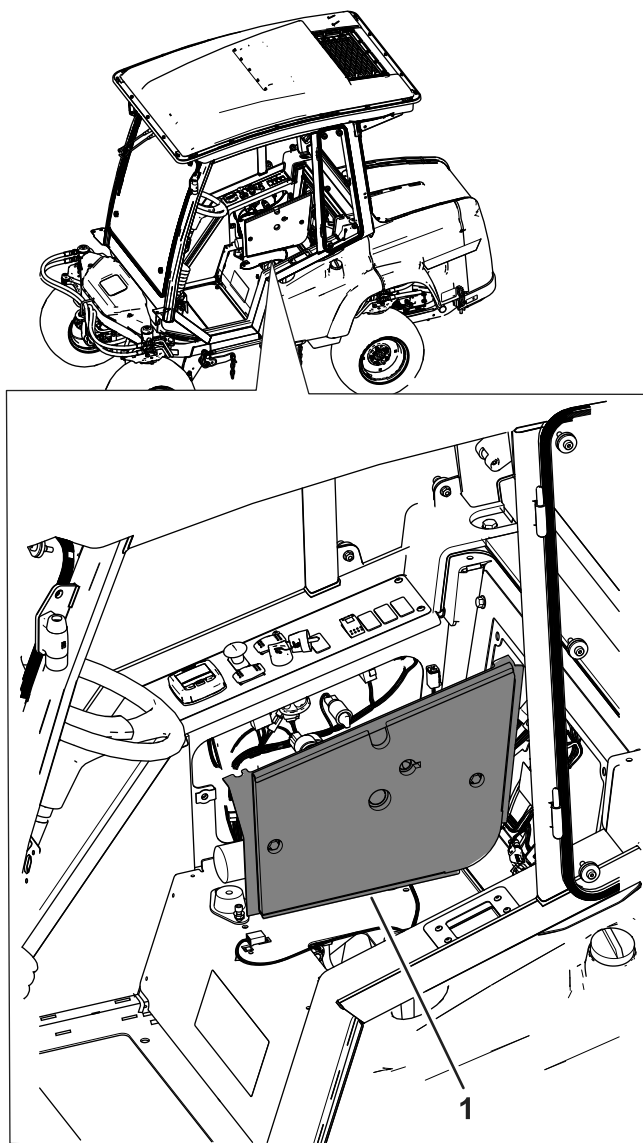


Рисунок 6
Машина с кабиной

1. Боковой кожух

8. Удалите выбивную заглушку под звуковой сигнал.
9. Установите звуковой сигнал ([Рисунок 7](#)).

Примечание: Установка светового индикатора и удаление места в наклейке выполняется только на машинах без Инфоцентра.

10. Удалите место в наклейке консоли, предназначенное для светового индикатора.
11. Установите световой индикатор с верхней части консоли ([Рисунок 7](#)).

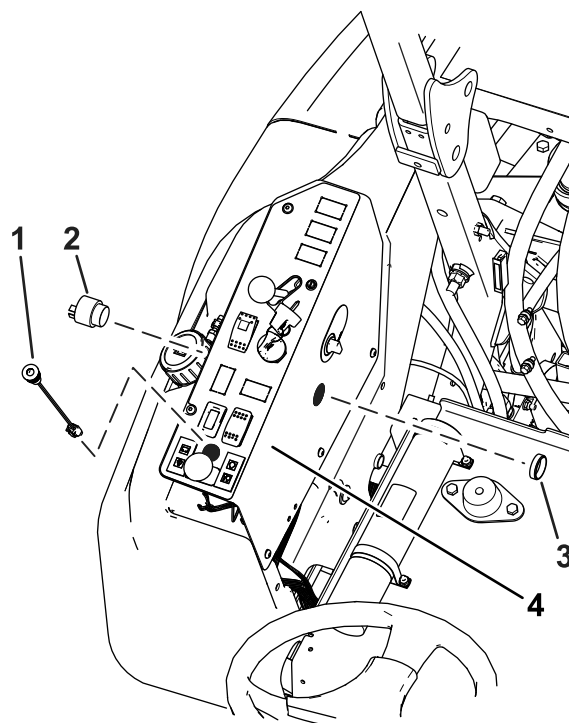


Рисунок 7

Машина с защитной дугой

- | | |
|-----------------------|---------------------|
| 1. Световой индикатор | 3. Резьбовое кольцо |
| 2. Звуковой сигнал | 4. Панель консоли |

Прокладка жгута проводов

1. Проложите жгут проводов под чашей сиденья и вдоль существующего жгута проводов в поперечном швеллере ([Рисунок 8](#)).
2. Проложите жгут проводов к органам управления.
3. Подсоедините средний разъем к разъему жгута проводов машины, обозначенному TELEMATICS port [порт Телематика] или EXPANSION port [порт Расширение] ([Рисунок 8](#)).
4. Подсоедините жгут проводов к световому индикатору и звуковому сигналу ([Рисунок 8](#)).

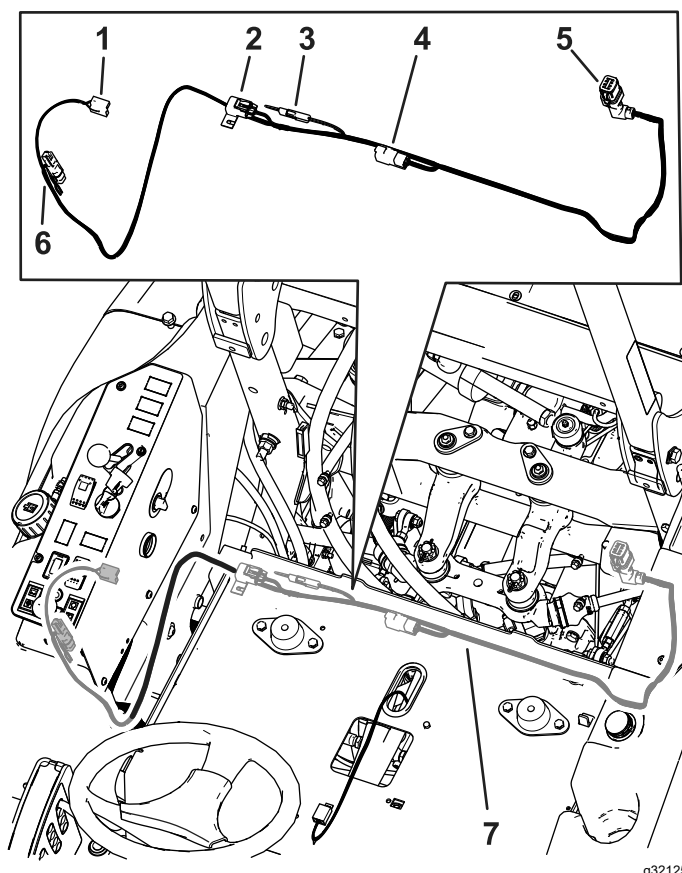


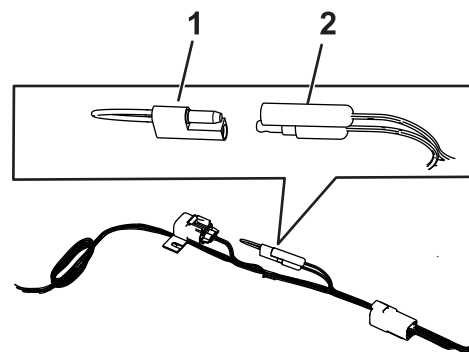
Рисунок 8

- | | |
|-----------------------------|--|
| 1. Разъем звукового сигнала | 5. Прямоугольный разъем |
| 2. Держатель предохранителя | 6. Разъем светового индикатора |
| 3. Калибровочные разъемы | 7. Проложите жгут проводов под сиденьем рядом с имеющимся жгутом проводов. |
| 4. Средний разъем | |

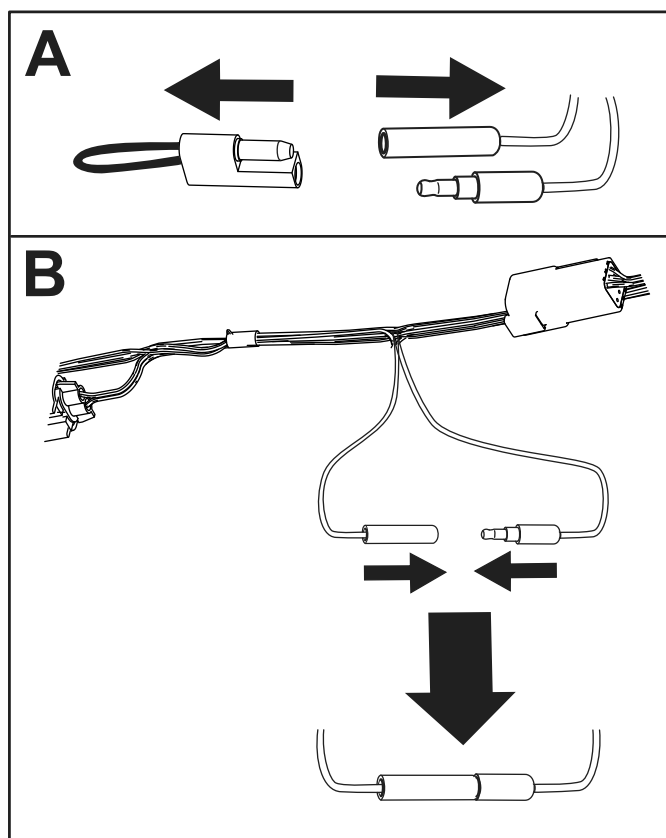
5. Закрепите жгут проводов на расстоянии от любых горячих или движущихся частей кабельными стяжками.
6. Установите панель управления на консоль (для машин с кабинами) или установите панель управления (для машин с защитной дугой) (Рисунок 6 или Рисунок 7).
7. Подсоедините аккумулятор. Порядок выполнения этой процедуры см. в Руководстве оператора.

Калибровка датчика

1. Находясь на горизонтальной поверхности, извлеките заглушку из калибровочных разъемов (Рисунок 9).



g321003



g321004

Рисунок 9

1. Калибровочные разъемы 2. Заглушка
2. Соедините калибровочные разъемы друг с другом, как показано на Рисунок 9.
3. Поверните ключ зажигания в положение On [Вкл.], но не запускайте двигатель.
4. Выполните следующие действия в зависимости от того, что установлено на вашей машине.
 - А. Дисплей Инфоцентра:
 - На дисплее появится рекомендуемое сообщение 195, Slope Sensor Calibrating («195. Идет калибровка датчика уклона»).

Примечание: Светодиодный индикатор в верхней части экрана дисплея ([Рисунок 10](#)) мигает во время выполнения калибровки датчика.

- ii. Когда на дисплее Инфоцентра появится сообщение 196, Slope Sensor Calibrated (196. Датчик уклона откалиброван), световой индикатор перестанет мигать и звуковой сигнал подаст сигнал один раз, поверните ключ зажигания в положение OFF (Выкл.)

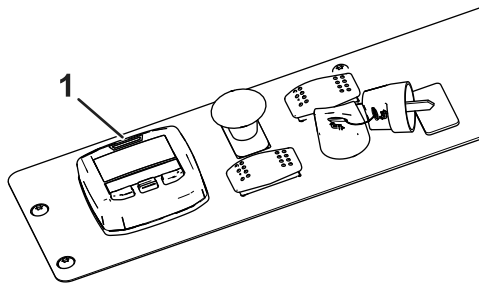


Рисунок 10

1. Светодиодный индикатор

В. Световой индикатор на консоли:

- i. Светодиодный индикатор ([Рисунок 11](#)) мигает во время выполнения калибровки датчика.
- ii. Когда светодиодный индикатор гаснет и звуковой сигнал подаст сигнал один раз, датчик откалиброван.
- iii. Поверните ключ в замке зажигания в положение ВЫКЛ.

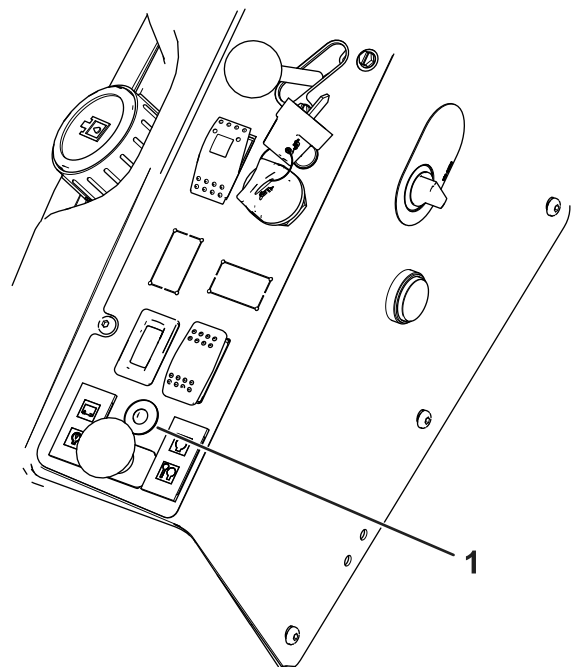


Рисунок 11

1. Светодиодный индикатор

5. Разъедините калибровочные разъемы и установите на них заглушку ([Рисунок 12](#)).

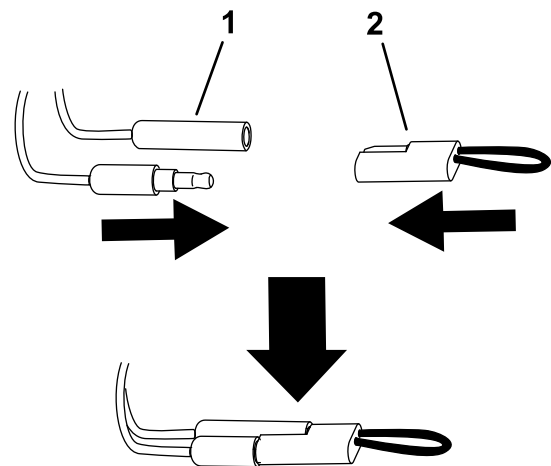


Рисунок 12

1. Калибровочные разъемы 2. Заглушка

Установка наклейки

Прикрепите наклейку к машине, как показано на [Рисунок 13](#).

Эксплуатация

Выполните следующие процедуры в зависимости от того, что установлено на вашей машине.

⚠ ПРЕДУПРЕЖДЕНИЕ

Основная опасность при работе на склонах — потеря управляемости и опрокидывание машины, которое может привести к травме или гибели.

Будьте предельно осторожны при эксплуатации машины на склонах.

Использование датчика уклона с Инфоцентром

Световой индикатор и звуковой сигнал показывают степень крутизны уклона ([Рисунок 10](#)):

- Световой индикатор не горит – штатные рабочие условия
- Медленно мигающий красный индикатор и рекомендуемое сообщение 196 на экране дисплея – уклон средней степени крутизны.

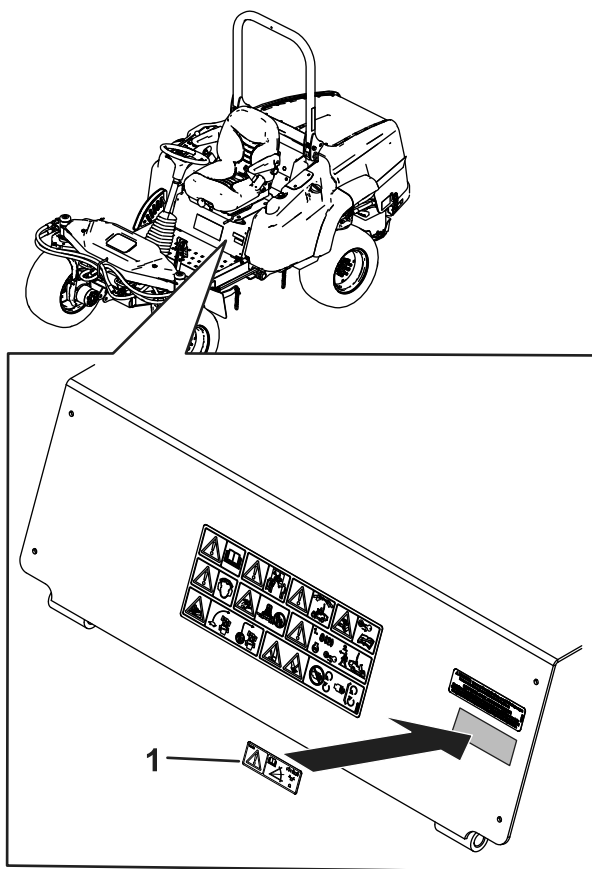
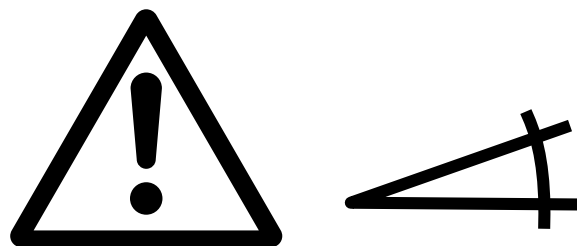


Рисунок 13

g321255

1. Наклейка

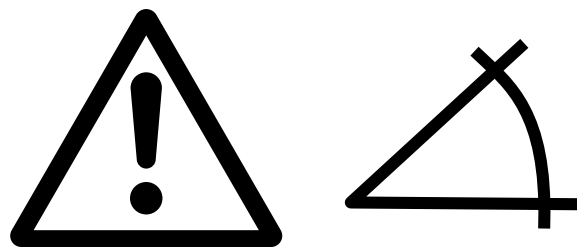


g317557

Рисунок 14

Рекомендуемое сообщение 196

- Быстро мигающий красный индикатор, звуковой сигнал и рекомендуемое сообщение 197 на экране дисплея – крутой уклон, переместите машину на более ровное место.



g317558

Рисунок 15

Рекомендуемое сообщение 197

Использование датчика уклона со светодиодным индикатором

Световой индикатор и звуковой сигнал показывают степень крутизны уклона ([Рисунок 11](#)):

- Световой индикатор не горит – штатные рабочие условия
- Медленно мигающий красный световой индикатор – уклон средней степени крутизны.
- Быстро мигающий красный световой индикатор, подача звукового сигнала – крутой уклон, переместите машину на более пологое место.

Примечания:

Примечания:



Count on it.