



Kit bac de rangement

Groupe de déplacement Groundsmaster® série 3200 ou 3300

N° de modèle 31983

Instructions de montage

Montage

Pièces détachées

Reportez-vous au tableau ci-dessous pour vérifier si toutes les pièces ont été expédiées.

Description	Qté	Utilisation
Aucune pièce requise	—	Préparation de la machine.
Panneau de base	1	Montage du kit.
Panneau latéral court	1	
Panneau latéral haut	1	
Panneau d'extrémité	2	
Boulon de carrosserie (n° 10 x ½")	12	
Contre-écrou (n° 10)	12	

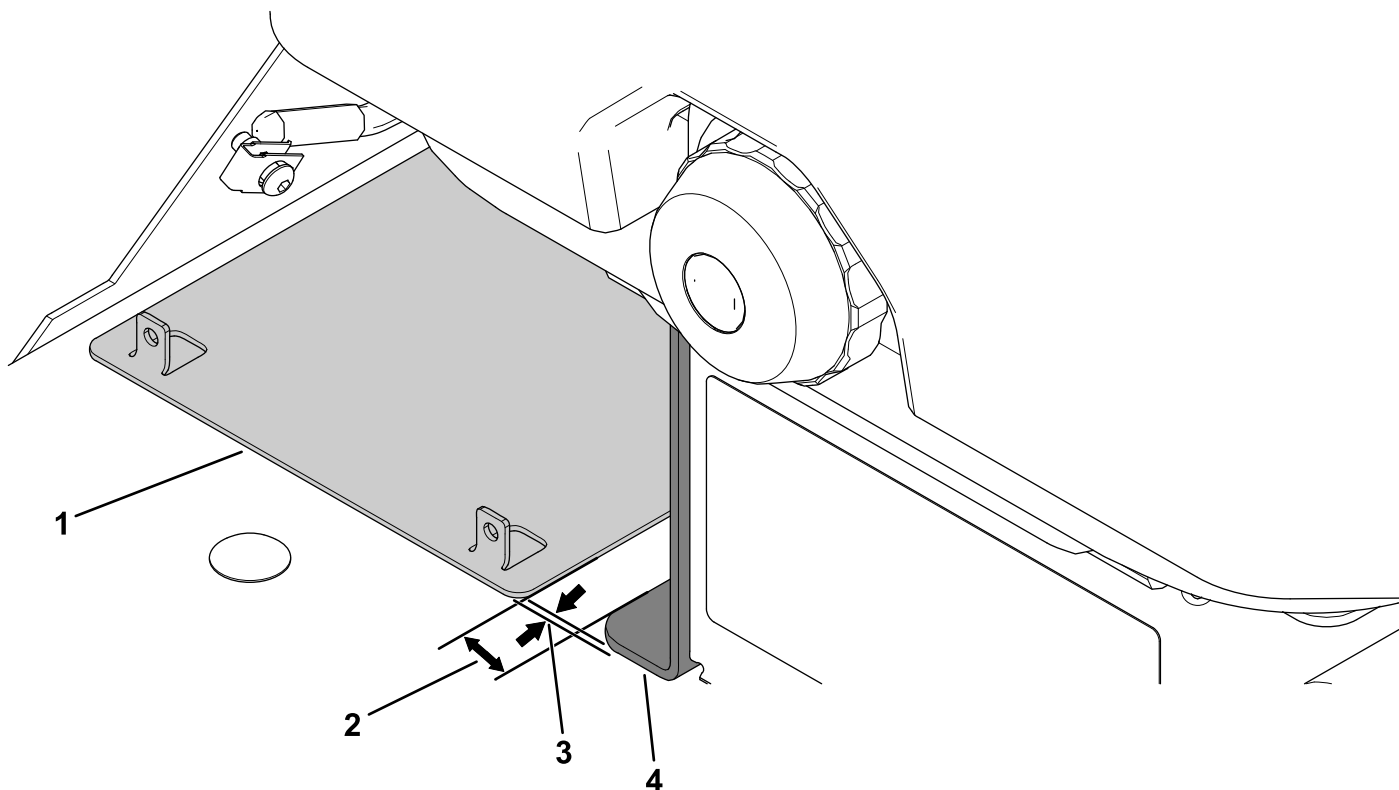
Préparation de la machine

1. Garez la machine sur un sol plat et horizontal.
2. Serrez le frein de stationnement.
3. Abaissez l'unité de coupe.
4. Coupez le moteur et enlevez la clé.



Montage du kit

1. En vous aidant des dimensions indiquées à la [Figure 1](#), placez le panneau de base sur la plate-forme et alignez-le sur le socle du siège.

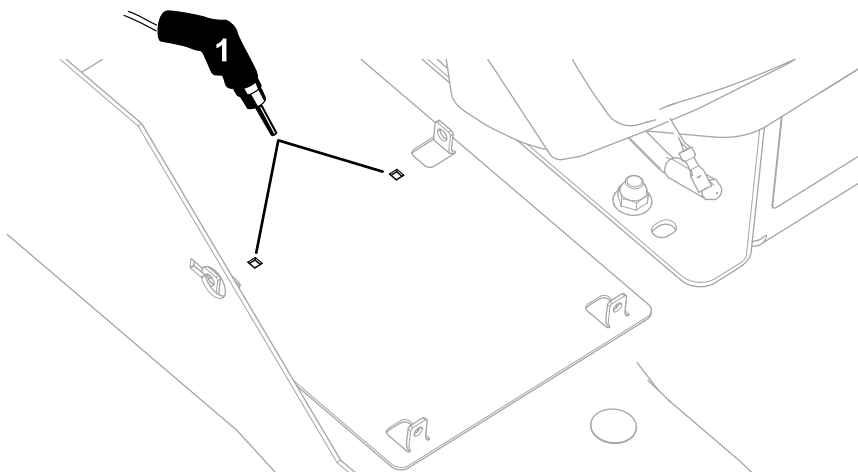


g307673

Figure 1

- | | |
|--------------------|-------------------|
| 1. Panneau de base | 3. 6,4 mm |
| 2. 22,6 mm | 4. Socle du siège |

2. En vous servant du panneau de base comme gabarit, percez 2 trous ($\frac{1}{4}$ ") dans la plate-forme, comme montré à la [Figure 2](#).

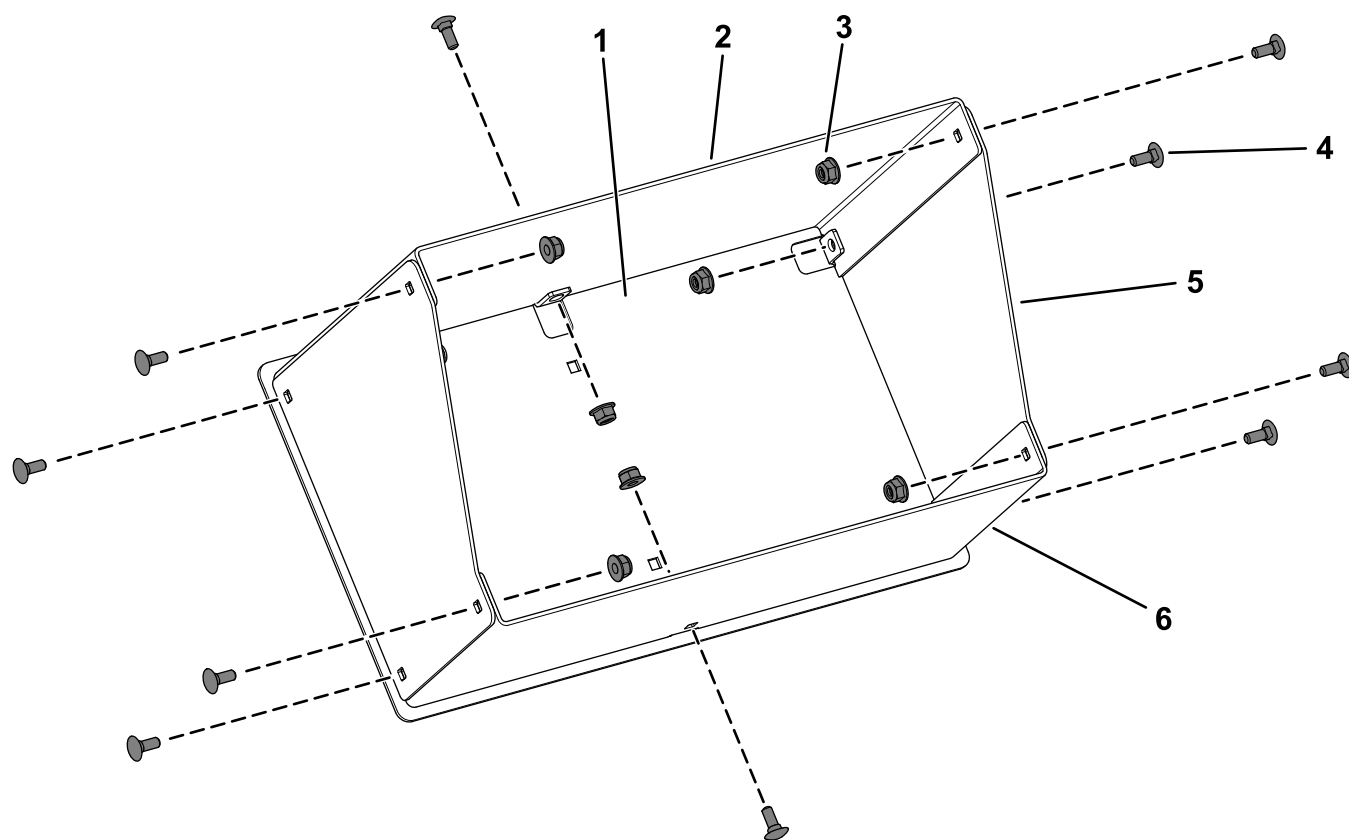


g307014

Figure 2

1. Percez 2 trous ($\frac{1}{4}$ ") ici

3. Fixez le panneau de base, le panneau latéral court, le panneau latéral haut et les 2 panneaux d'extrémité à l'aide de 10 boulons de carrosserie (n° 10 x 1/2") et 10 contre-écrous (n° 10), comme montré à la [Figure 3](#).

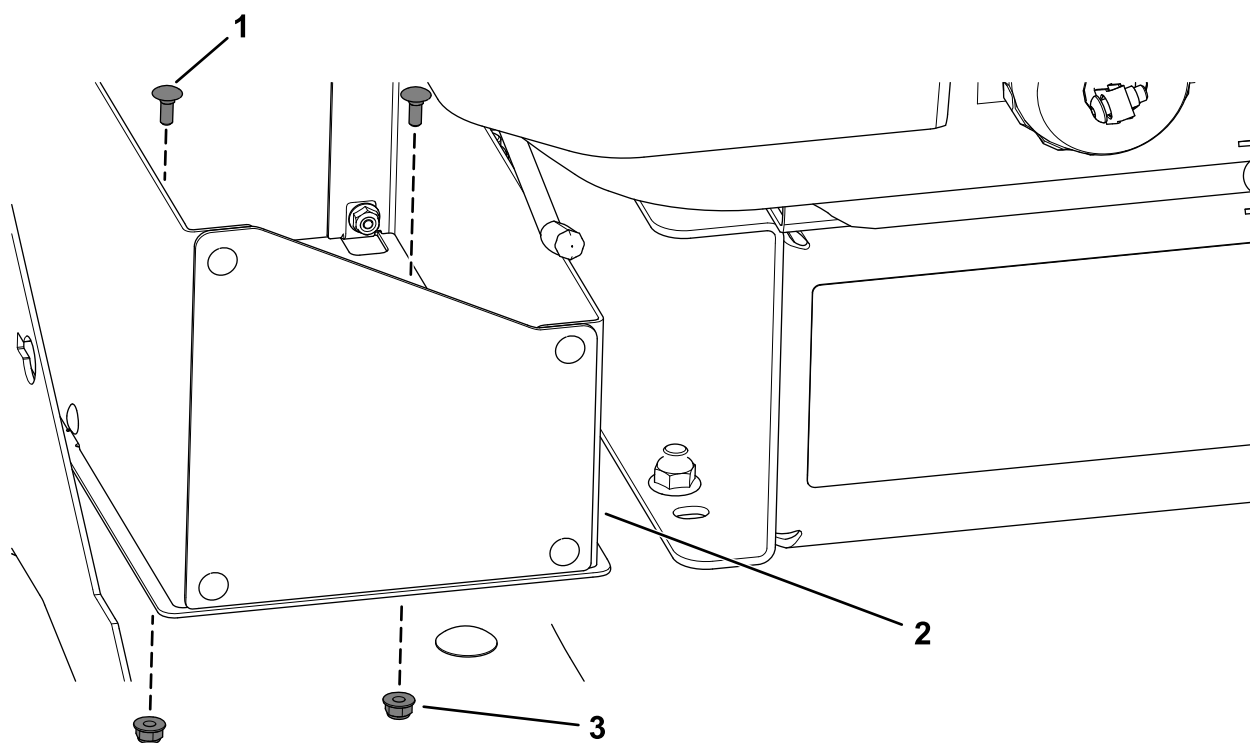


g306980

Figure 3

- | | |
|-------------------------|---|
| 1. Panneau de base | 4. Boulon de carrosserie (n° 10 x 1/2") |
| 2. Panneau latéral haut | 5. Panneau d'extrémité |
| 3. Contre-écrou (n° 10) | 6. Panneau latéral court |

4. Fixez le bac de rangement assemblé sur la plate-forme à l'aide de 2 boulons de carrosserie (n° 10 x ½") et 2 contre-écrous à embase (n° 10), comme montré à la [Figure 4](#).



g307016

Figure 4

- | | |
|---------------------------------------|-------------------------|
| 1. Boulon de carrosserie (n° 10 x ½") | 3. Contre-écrou (n° 10) |
| 2. Bac de rangement | |