



収納ボックスキット

Groundsmaster® 3200 および 3300 シリーズトラクションユニット

モデル番号 31983

取り付け要領

取り付け

付属部品

すべての部品がそろっているか、下の表で確認してください。

内容	数量	用途
必要なパーツはありません。	—	マシンの準備を行います。
ベースプレート	1	キットを取り付けます。
幅の狭いサイドプレート	1	
幅の広いサイドプレート	1	
エンドプレート	2	
キャリッジボルト#10 x 1/2"	12	
ロックナット#10	12	

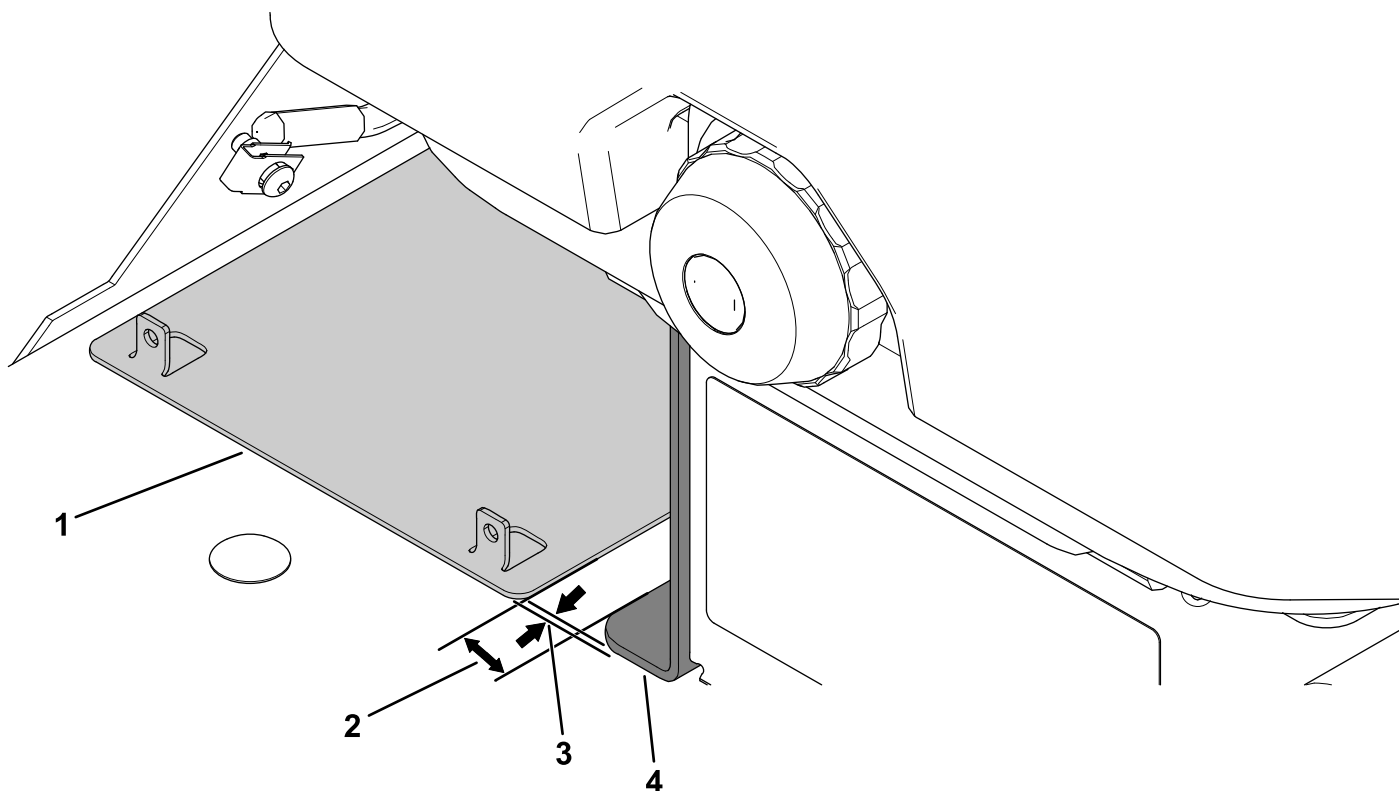
マシンの準備を行う

1. 平らな場所に駐車する。
2. 駐車ブレーキを掛ける。
3. カuttingユニットを下降させる。
4. エンジンを止め、キーを抜き取る。



キットを取り付ける

1. 図 1 の寸法に従って、プラットフォームの上に、シートベースに合わせてベースプレートを設置する。

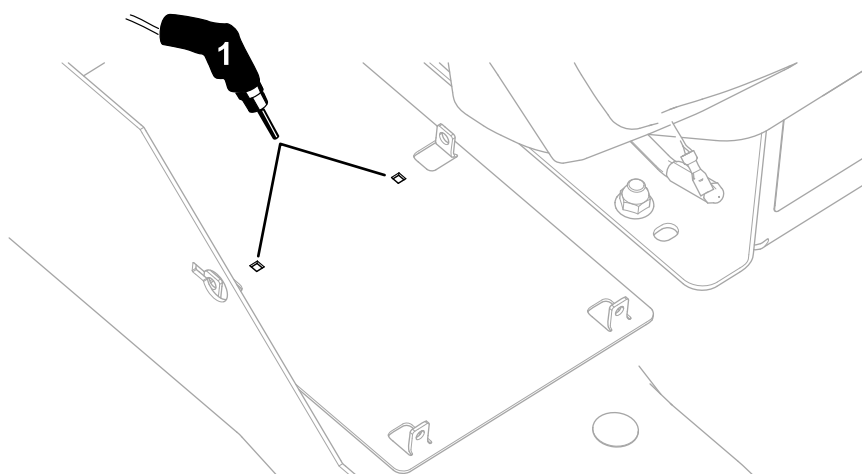


g307673

図 1

- | | |
|------------|-----------|
| 1. ベースプレート | 3. 6.4 mm |
| 2. 22.6 mm | 4. シートベース |

2. ベースプレートを型紙として使って、図 2 のようにプラットフォームに直径 6 mm (1/4") の穴を 2 つ開ける。

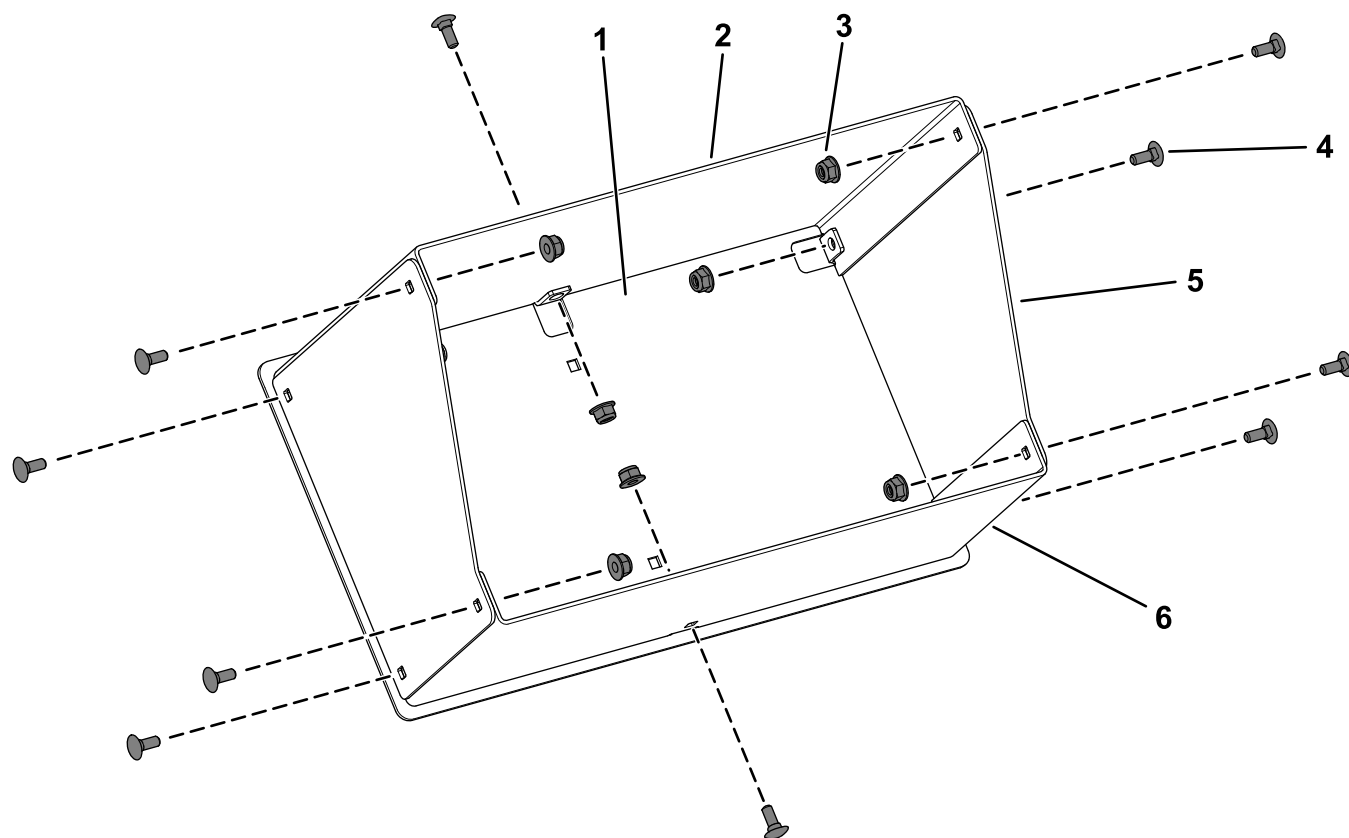


g307014

図 2

1. ここに直径 6 mm の穴を 2 つ開ける。

3. 図3のように、ベースプレート、幅の狭いサイドプレート、幅の広いサイドプレート、エンドプレート2枚を取り付けるキャリッジボルト#10 x 1/2" 10本とロックナット#10 10個を使用する。

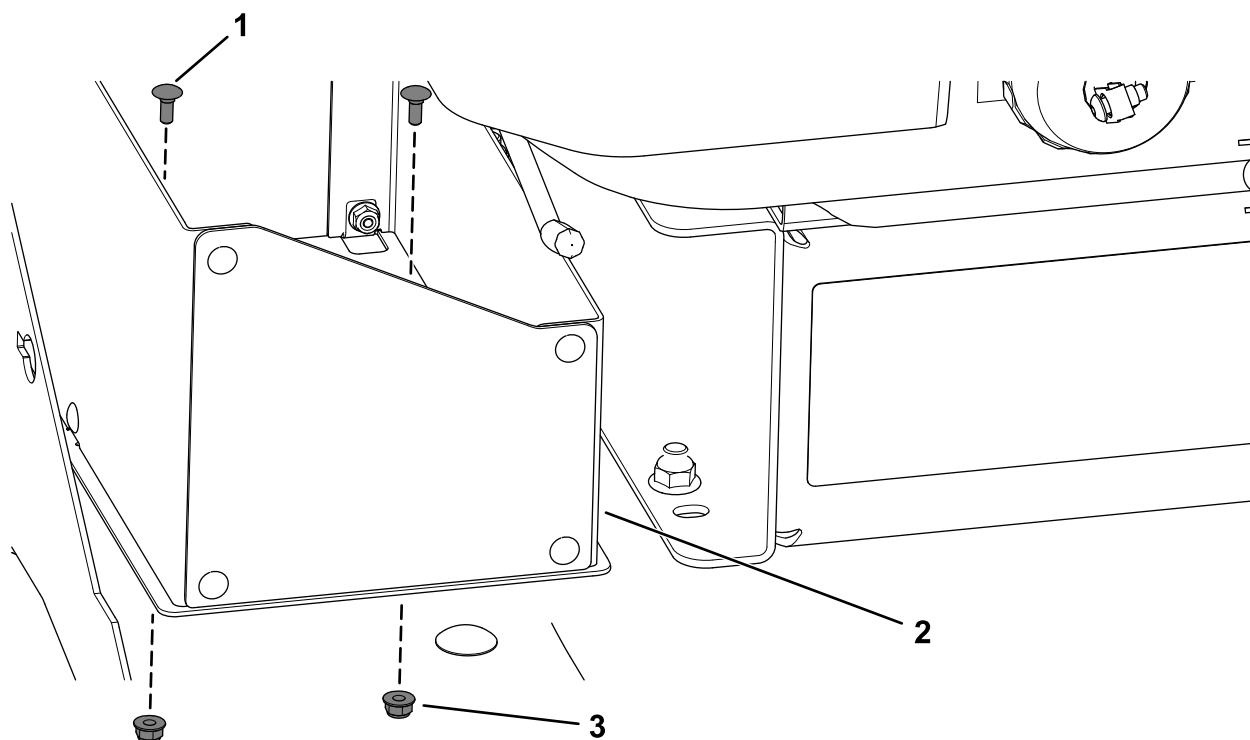


g306980

図 3

- | | |
|----------------|-----------------------|
| 1. ベースプレート | 4. キャリッジボルト#10 x 1/2" |
| 2. 幅の広いサイドプレート | 5. エンドプレート |
| 3. ロックナット#10 | 6. 幅の狭いサイドプレート |

4. 組み立てた収納ボックスをプラットフォームに固定する キャリッジボルト#10 x 1/2"2 本とロックナット#102個を使用して 図 4 のように取り付ける。



g307016

図 4

1. キャリッジボルト#10 x 1/2"
2. 収納ボックス

3. ロックナット#10