



Комплект ящика для хранения

Тяговый блок Groundsmaster® серии 3200 или 3300

Номер модели 31983

Инструкции по монтажу

Монтаж

Незакреплённые детали

Используя таблицу, представленную ниже, убедитесь в том, что все детали отгружены

Наименование	Количество	Использование
Детали не требуются	—	Подготовьте машину.
Базовая пластина	1	Установите комплект.
Короткая боковая пластина	1	
Длинная боковая пластина	1	
Торцевая пластина	2	
Каретный болт (№ 10 x ½ дюйма)	12	
Контргайка (№10)	12	

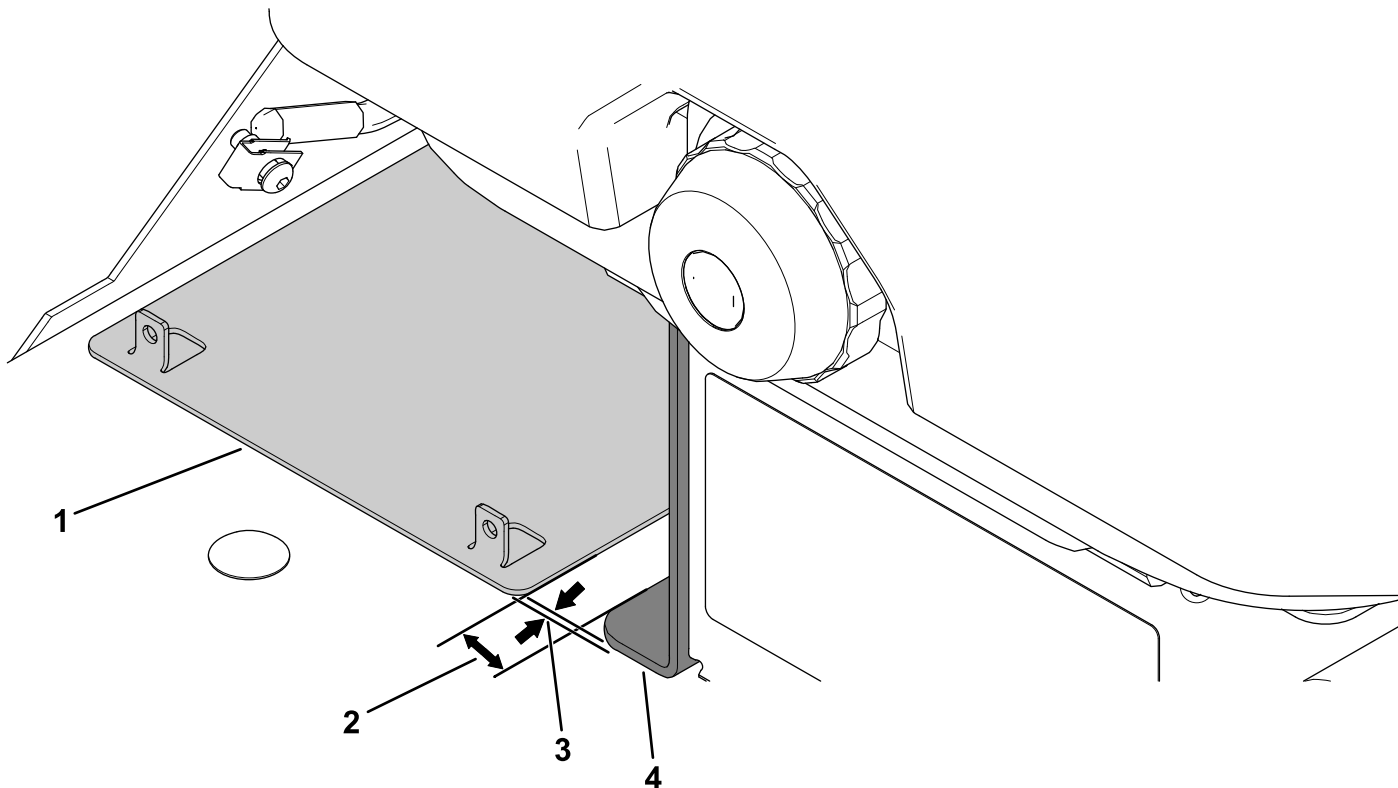
Подготовка машины

1. Установите машину на ровной поверхности.
2. Включите стояночный тормоз.
3. Опустите режущий блок.
4. Выключите двигатель и извлеките ключ из замка зажигания.



Установка комплекта

1. Используя размеры, показанные на [Рисунок 1](#), поместите базовую пластину на платформу и выровняйте ее по основанию сиденья.

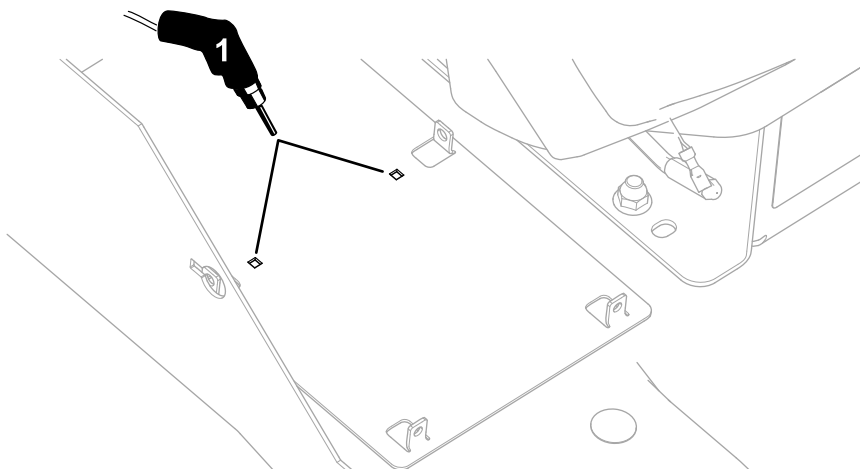


g307673

Рисунок 1

- | | |
|---------------------|----------------------|
| 1. Базовая пластина | 3. 6,4 мм |
| 2. 22,6 мм | 4. Основание сиденья |

2. Используя базовую пластину в качестве шаблона, просверлите 2 отверстия (¼ дюйма) в платформе, как показано на [Рисунок 2](#).



g307014

Рисунок 2

1. Просверлите 2 отверстия (¼ дюйма) здесь.

3. Прикрепите базовую пластину, короткую боковую пластину, длинную боковую пластину и 2 торцевые пластины с помощью 10 каретных болтов (№ 10 x ½ дюйма) и 10 контргаек (№ 10), как показано на [Рисунок 3](#).

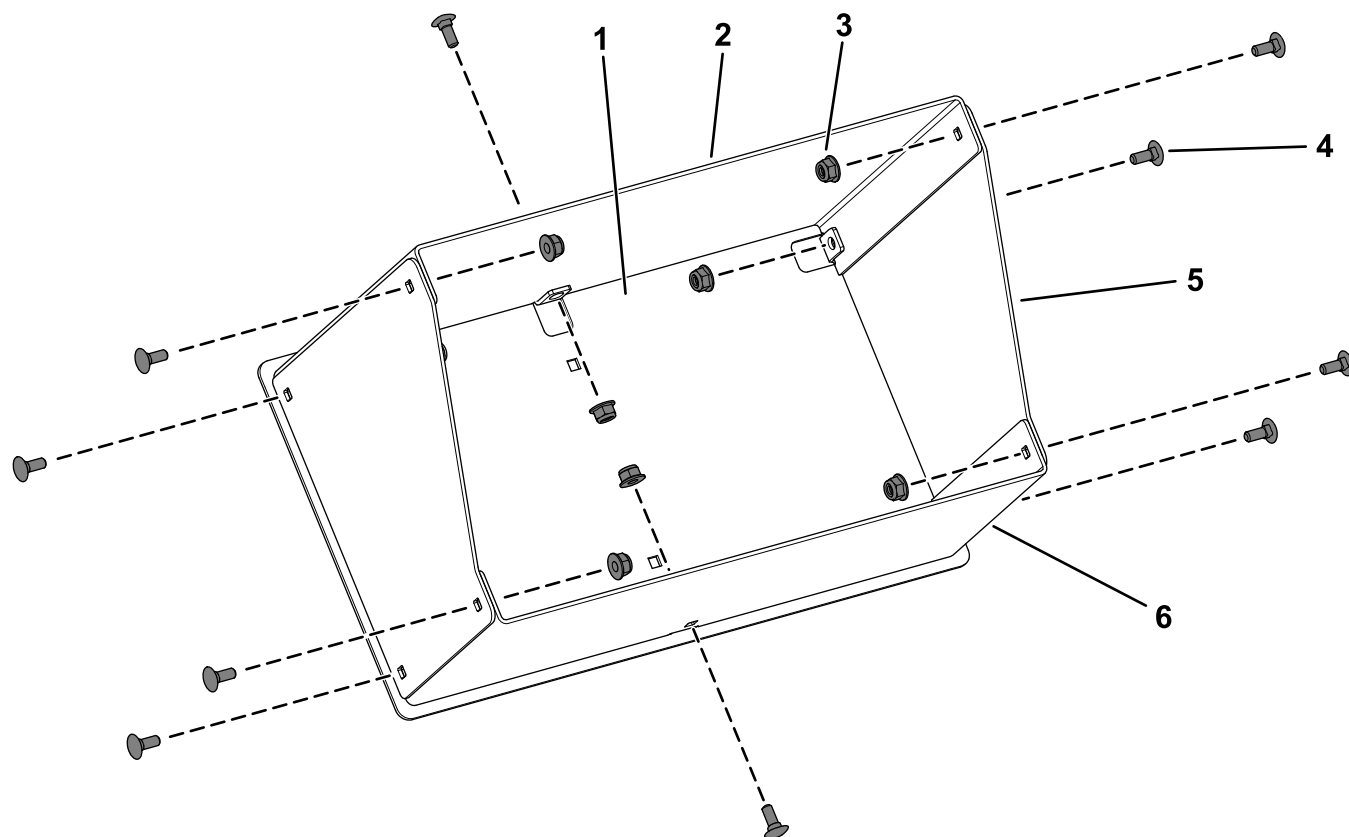
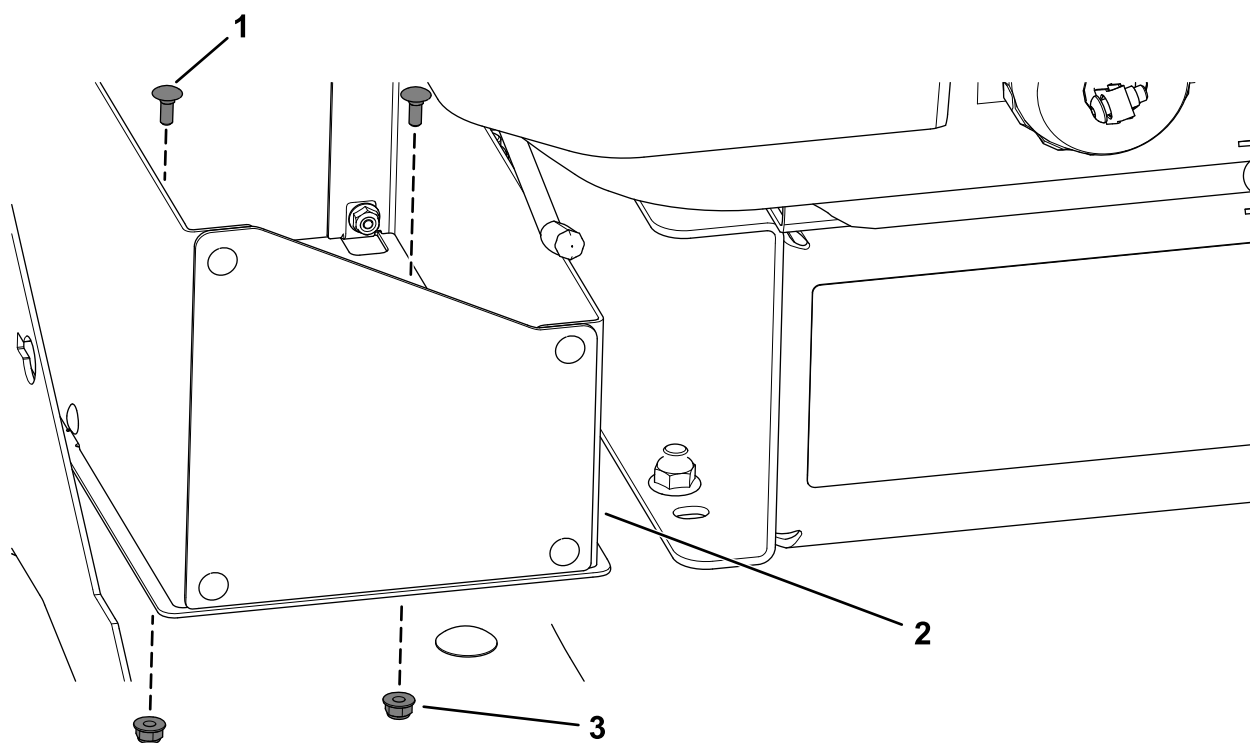


Рисунок 3

g306980

- | | |
|-----------------------------|-----------------------------------|
| 1. Базовая пластина | 4. Каретный болт (№ 10 x ½ дюйма) |
| 2. Длинная боковая пластина | 5. Торцевая пластина |
| 3. Контргайка (№10) | 6. Короткая боковая пластина |

4. Прикрепите собранный ящик для хранения к платформе с помощью 2 каретных болтов (№ 10 x ½ дюйма) и 2 контргаек (№ 10), как показано на [Рисунок 4](#).



g307016

Рисунок 4

- | | |
|-----------------------------------|---------------------|
| 1. Каретный болт (№ 10 x ½ дюйма) | 3. Контргайка (№10) |
| 2. Ящик для хранения | |