



储物盒套件

Groundsmaster® 3200 或 3300 系列主机

型号 31983

安装说明

安装

散装零件

使用下表进行核对确保所有零件已装运。

说明	数量	用途
不需要零件	—	准备机器。
底板	1	安装套件。
矮侧板	1	
高侧板	1	
端板	2	
托架螺栓#10 x 1/2 英寸	12	
锁紧螺母#10	12	

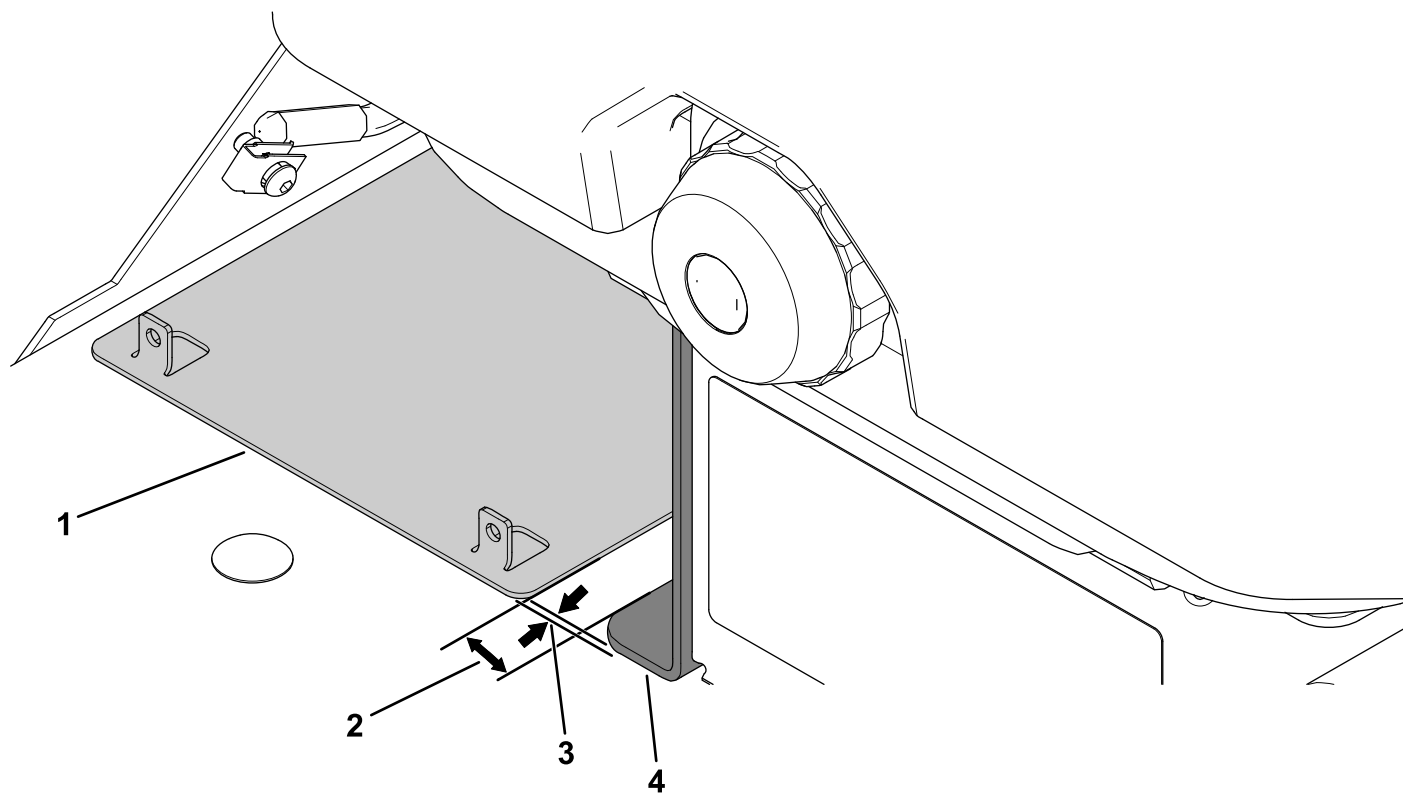
准备机器

1. 将机器停在水平地面上。
2. 接合驻车刹车。
3. 放低滚刀组。
4. 关闭发动机并拔下钥匙。



安装套件

1. 用图 1 中所示的尺寸将底板放到平台上并将其与座椅底座对齐。

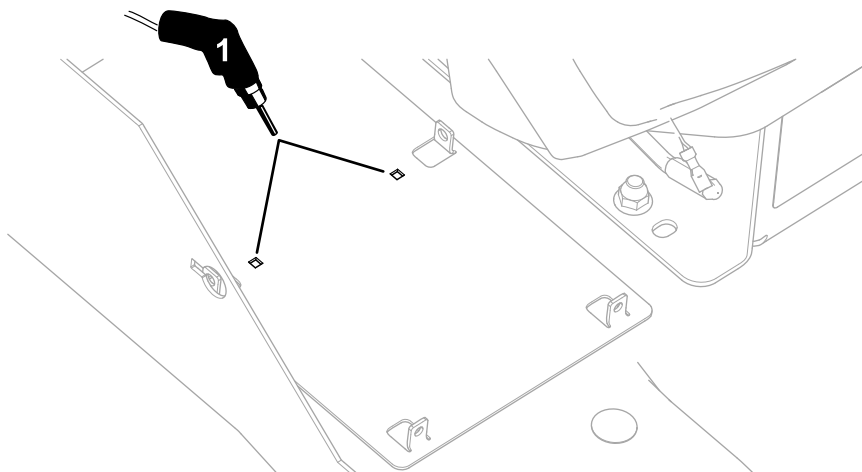


g307673

图 1

- | | |
|-----------|----------|
| 1. 底板 | 3. 6.4mm |
| 2. 22.6mm | 4. 座椅底座 |

2. 如图 2 所示用底板作模板在平台上钻 2 个孔 6.4mm。

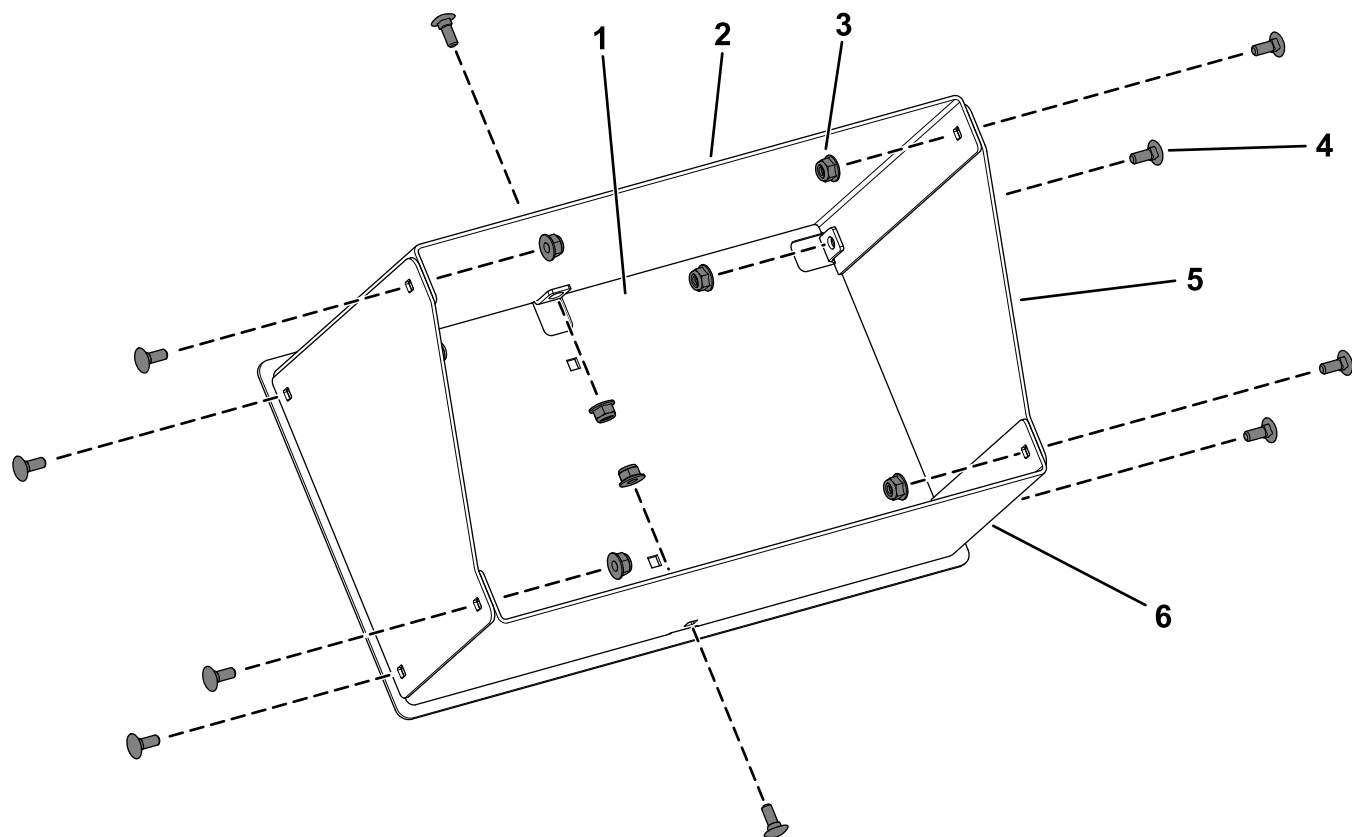


g307014

图 2

1. 在此处钻 2 个孔 6.4mm。

3. 如图 3 所示用 10 个托架螺栓#10 x 1/2 英寸和 10 个锁紧螺母#10固定底板、矮侧板、高侧板和 2 个端板。



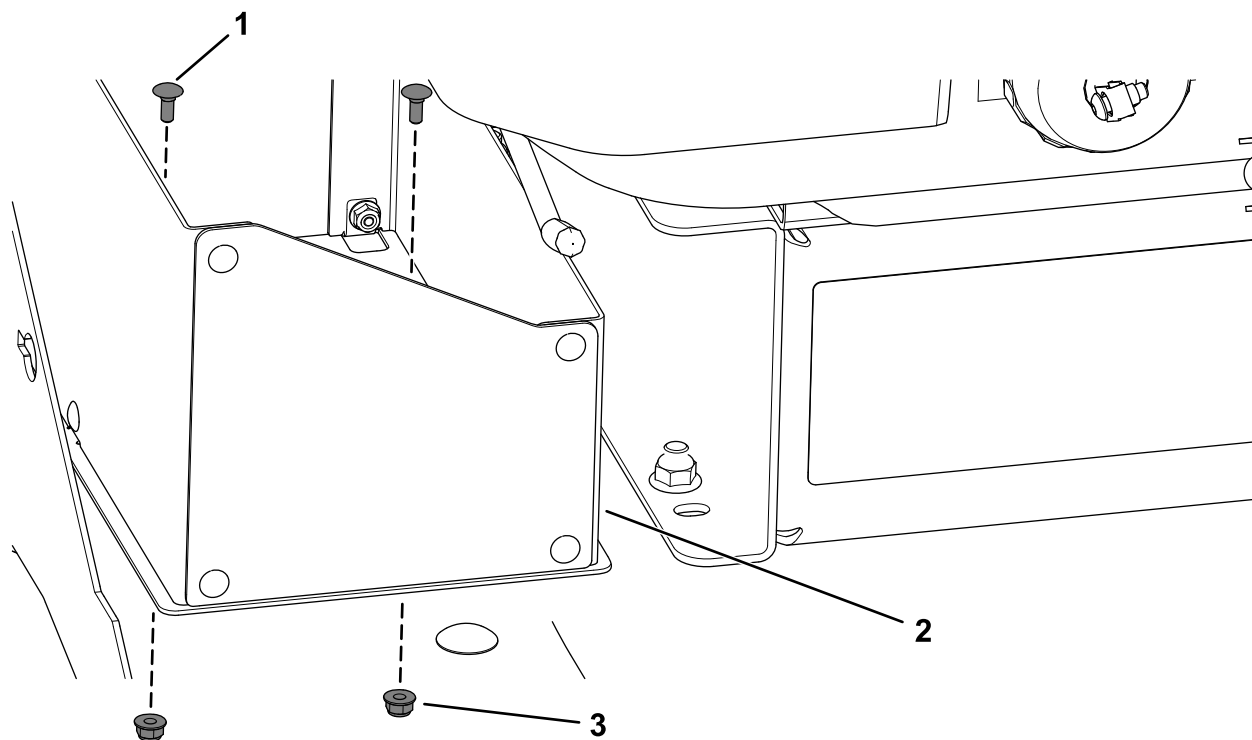
g306980

图 3

- 1. 底板
- 2. 高侧板
- 3. 锁紧螺母#10

- 4. 托架螺栓#10 x 1/2 英寸
- 5. 端板
- 6. 矮侧板

4. 如图 4 所示用 2 个托架螺栓#10 x 1/2 英寸和 2 个锁紧螺母#10固定已安装的储物盒。



g307016

图 4

1. 托架螺栓#10 x 1/2 英寸
2. 储物盒

3. 锁紧螺母#10