



Kit sacchetto di stoccaggio

Trattorino Groundsmaster® Serie 3200 o 3300

N° del modello 139-2020

Istruzioni di installazione

Installazione

Parti sciolte

Verificate che sia stata spedita tutta la componentistica, facendo riferimento alla seguente tabella.

Procedura	Descrizione	Qté	Uso
1	Non occorrono parti	–	Preparazione della macchina.
2	Supporto staffa grande Vite a testa esagonale ($\frac{3}{8}$ " x $\frac{3}{4}$ "") Dado di bloccaggio ($\frac{3}{8}$ "") Serratubi a R Contenitore portarifiuti Asta per contenitore portarifiuti	1 2 2 2 1 1	Montaggio del contenitore portarifiuti sullo sportello di una cabina.
3	Supporto staffa piccola Dado di bloccaggio ($\frac{3}{8}$ "") Contenitore portarifiuti Asta per contenitore portarifiuti Cavallotto	1 2 1 1 2	Montaggio del contenitore portarifiuti su un roll bar.
4	Staffa del bracciolo Portabevande Rondella piana Vite a testa esagonale (n. 10 x $\frac{5}{8}$ "") Dado di bloccaggio (n. 10)	1 1 2 2 2	Montaggio del portabevande sul bracciolo.

1

Preparazione della macchina

Non occorrono parti

Preparazione della macchina

1. Parcheggiate la macchina su terreno pianeggiante.
2. Abbassate tutti gli attrezzi (se presenti).
3. Inserite il freno di stazionamento.
4. Spegnete il motore e togliete la chiave.



2

Montaggio del contenitore portarifiuti sullo sportello di una cabina

Parti necessarie per questa operazione:

1	Supporto staffa grande
2	Vite a testa esagonale ($\frac{3}{8}$ " x $\frac{3}{4}$ ")
2	Dado di bloccaggio ($\frac{3}{8}$ ")
2	Serratubi a R
1	Contenitore portarifiuti
1	Asta per contenitore portarifiuti

Procedura

1. Inserite l'asta nel contenitore portarifiuti.
2. Montate i serratubi a R sullo sportello (Figura 1).

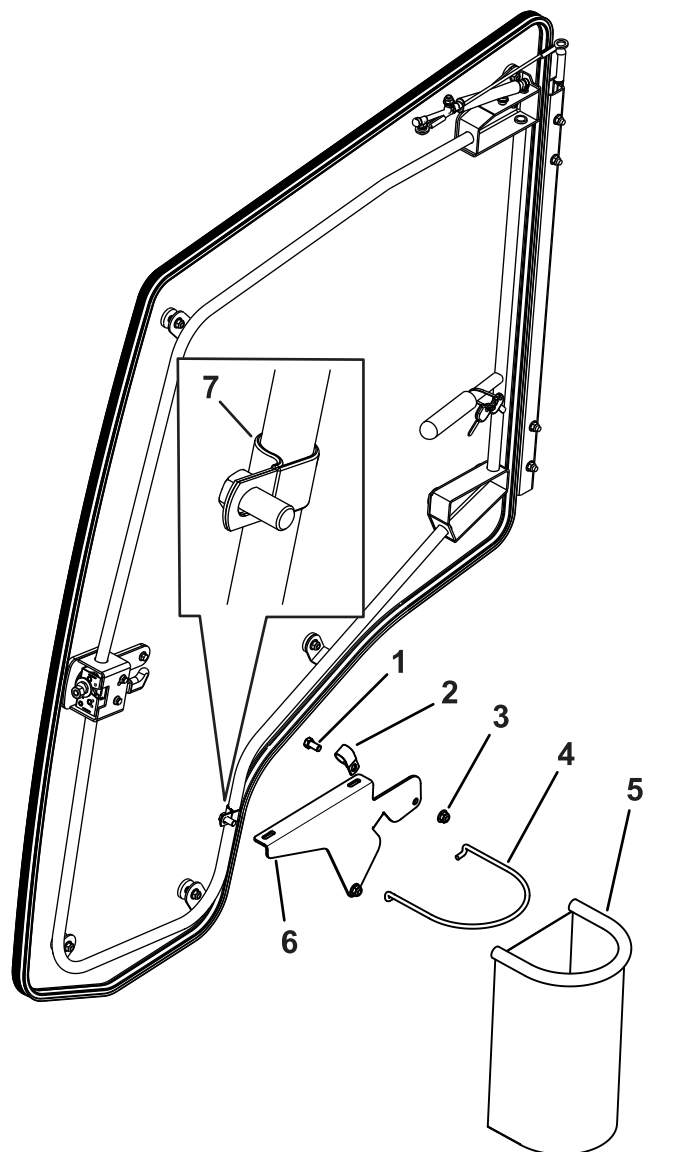


Figura 1

g308012

- | | |
|--|-----------------------------|
| 1. Bullone ($\frac{3}{8}$ " x $\frac{3}{4}$ ") | 5. Contenitore portarifiuti |
| 2. Serratubi a R | 6. Staffa grande |
| 3. Dado di bloccaggio ($\frac{3}{8}$ ") | 7. Serratubi a R montato |
| 4. Asta contenitore | |

3. Fissate senza serrare la staffa grande allo sportello servendovi di 2 bulloni ($\frac{3}{8}$ " x $\frac{3}{4}$ ") e 2 dadi di bloccaggio ($\frac{3}{8}$ ") come illustrato in Figura 1.
4. Posizionate la staffa sullo sportello in modo che non interferisca con la macchina (Figura 1).
5. Serrate i bulloni che fissano la staffa grande (Figura 1).
6. Montate il contenitore portarifiuti e l'asta sulla staffa grande (Figura 1).

3

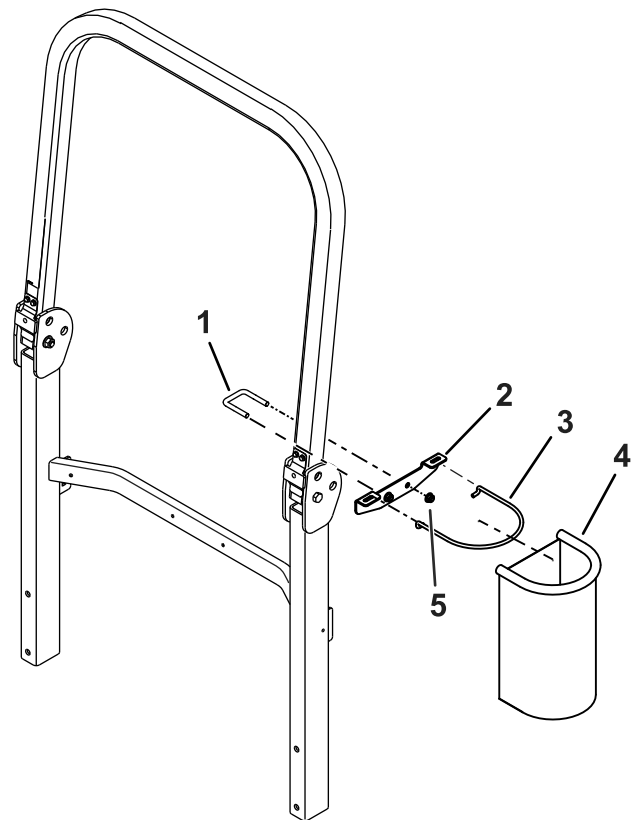
Montaggio del contenitore portarifiuti su un roll bar

Parti necessarie per questa operazione:

1	Supporto staffa piccola
2	Dado di bloccaggio ($\frac{3}{8}$ "
1	Contenitore portarifiuti
1	Asta per contenitore portarifiuti
2	Cavalotto

Procedura

1. Inserite l'asta nel contenitore portarifiuti.
2. Fissate senza serrare la staffa piccola al roll bar con un cavallotto e 2 dadi di bloccaggio ($\frac{3}{8}$ " come mostrato nella [Figura 2](#).
3. Posizionate la staffa sul roll bar in modo che non interferisca con la macchina ([Figura 2](#)).



g308013

Figura 2

- | | |
|---------------------|---|
| 1. Cavalotto | 4. Contenitore portarifiuti |
| 2. Staffa piccola | 5. Dado di bloccaggio ($\frac{3}{8}$ " |
| 3. Asta contenitore | |
-
4. Serrate il cavallotto che fissa la staffa piccola ([Figura 2](#)).
 5. Montate il contenitore portarifiuti e l'asta sulla staffa piccola ([Figura 2](#)).

4

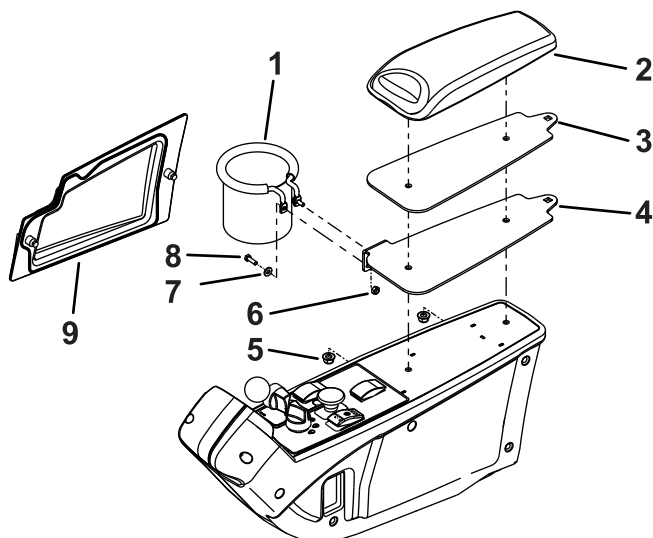
Montaggio del portabevande sul bracciolo

Parti necessarie per questa operazione:

1	Staffa del bracciolo
1	Portabevande
2	Rondella piana
2	Vite a testa esagonale (n. 10 x 5/8")
2	Dado di bloccaggio (n. 10)

Procedura

1. Rimuovete il pannello del bracciolo per accedere alla ferramenta del bracciolo (Figura 3)



g308014

Figura 3

- | | |
|---|-------------------------------|
| 1. Portabevande | 6. Dado di bloccaggio (n. 10) |
| 2. Cuscinetto del bracciolo | 7. Rondella piana |
| 3. Staffa del bracciolo esistente - da scartare | 8. Bullone (#10 x 5/8") |
| 4. Staffa del bracciolo | 9. Pannello del bracciolo |
| 5. Dado | |

2. Rimuovete i dadi che trattengono il cuscinetto del bracciolo. Scartate la staffa del bracciolo esistente (Figura 3).
3. Montate la staffa del nuovo bracciolo e il cuscinetto del bracciolo sul bracciolo con i dadi precedentemente rimossi (Figura 3).
4. Montate il portabevande sulla staffa del bracciolo utilizzando 2 bulloni (n.10 x 5/8"), 2 rondelle e 2

dadi di bloccaggio (n. 10) come mostrato nella Figura 3.

5. Montate il pannello del bracciolo (Figura 3).