



Conjunto de luzes

Cortador ProLine com operador apeado comercial com unidade de corte suspensa de 152 cm

Modelo nº 139-5595

Instruções de instalação

Nota: Determine os lados direito e esquerdo da máquina a partir da posição normal de utilização.

Instalação

Peças soltas

Utilize a tabela abaixo para verificar se todas as peças foram enviadas.

Procedimento	Descrição	Quantidade	Utilização
1	Nenhuma peça necessária	–	Preparação da máquina.
2	Luzes LED Suporte das luzes Anilha de fricção Parafuso de carroçaria (5/16 x 7/8 pol.) Porca flangeada (5/16 pol.) Braçadeira das luzes Porca de bloqueio (¼ pol.)	2 1 2 2 2 2 4	Instalar as luzes.
3	Cablagem Braçadeiras de cabos Interruptor de comutação	1 6 1	Encaminhamento da cablagem.

1

Preparação da máquina

Nenhuma peça necessária

Procedimento

- Estacione a máquina numa superfície plana, desengate a tomada de força (PTO) e engate o travão de mão.
- Desligue o motor, retire a chave e espere até que todas as peças em movimento parem, antes de sair da posição de operação.
- Desligue a bateria; consulte o *Manual do utilizador*.

2

Instalar as luzes

Peças necessárias para este passo:

2	Luzes LED
1	Suporte das luzes
2	Anilha de fricção
2	Parafuso de carroçaria (5/16 x 7/8 pol.)
2	Porca flangeada (5/16 pol.)
2	Braçadeira das luzes
4	Porca de bloqueio (¼ pol.)



Procedimento

1. Prenda as duas luzes LED ao suporte das luzes utilizando dois parafusos de carroçaria (5/16 x 7/8 pol.), duas anilhas de fricção e duas porcas flangeadas (5/16 pol.), como se mostra na [Figura 1](#).

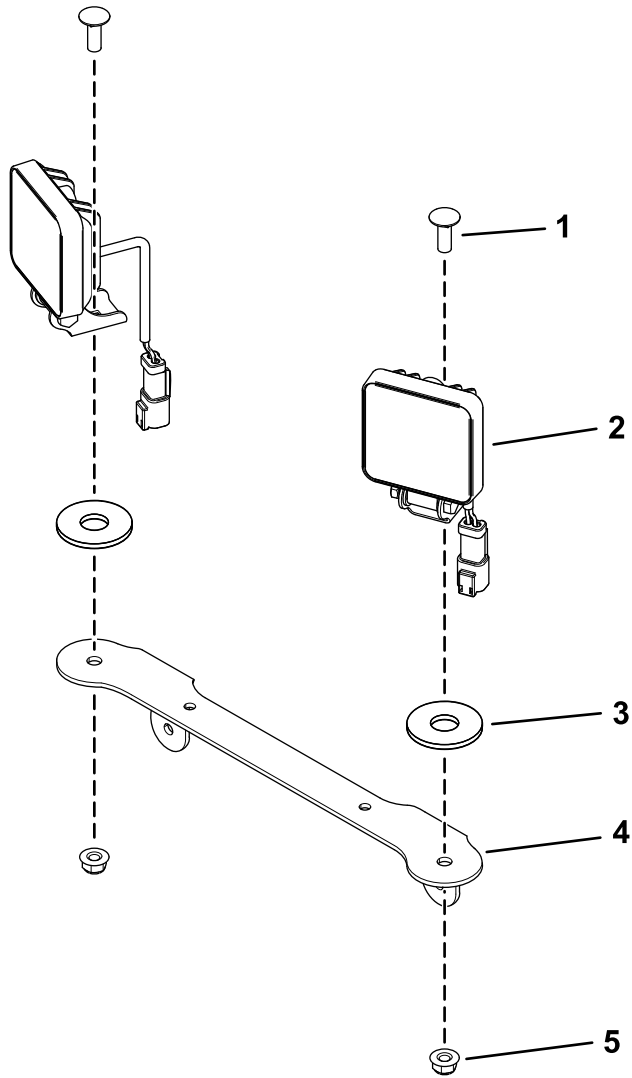
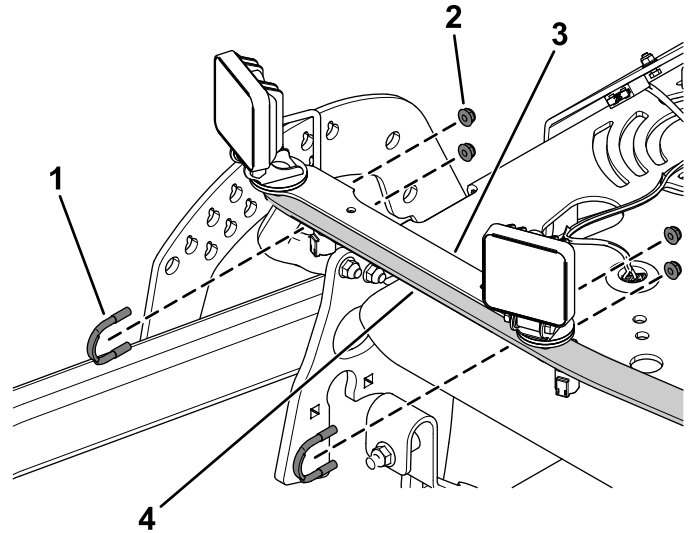


Figura 1

g307082

- | | |
|---|--------------------------------|
| 1. Parafuso de carroçaria (5/16 x 7/8 pol.) | 4. Suporte das luzes |
| 2. Luzes LED | 5. Porca flangeada (5/16 pol.) |
| 3. Anilha de fricção | |

2. Prenda o conjunto da luz à proteção do escape com duas abraçadeira das luzes e quatro porcas de bloqueio (1/4 pol.) como se mostra na [Figura 2](#).



g307081

Figura 2

- | | |
|---------------------------------|-----------------------|
| 1. Braçadeira das luzes | 3. Conjunto de luzes |
| 2. Porca de bloqueio (1/4 pol.) | 4. Proteção do escape |

3

Encaminhamento da cablagem

Peças necessárias para este passo:

1	Cablagem
6	Braçadeiras de cabos
1	Interruptor de comutação

Procedimento

1. Ligue os dois conectores na frente da máquina às luzes LED (Figura 3).

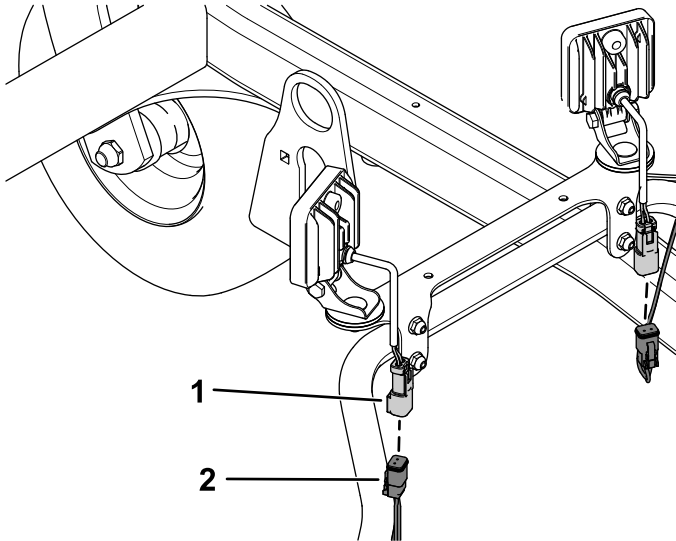


Figura 3

g307414

1. Conector da luz
2. Conector de cablagem

2. Prenda a cablagem ao suporte da luz utilizando os fixadores de pressão na cablagem (Figura 4).

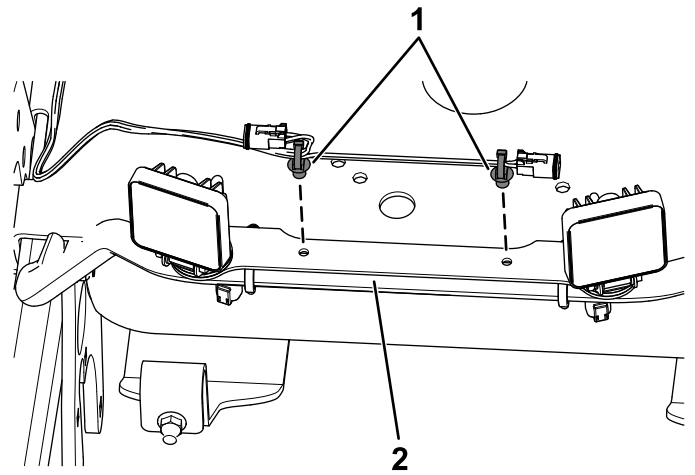


Figura 4

g307415

1. Fixador de pressão
2. Suporte das luzes

3. Encaminhe a cablagem ao longo do lado direito da máquina como se mostra na [Figura 5](#).

4. Prenda a cablagem à máquina usando as abraçadeiras de cabos ([Figura 5](#)).

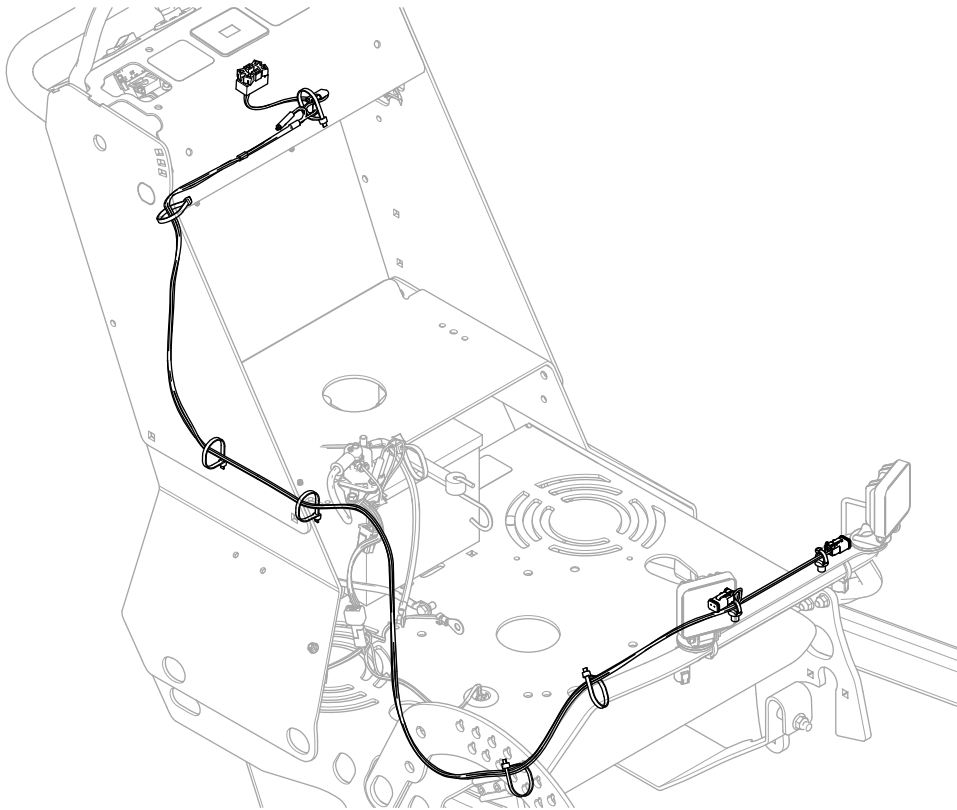


Figura 5

g307416

5. Ligue o conector no conector do interruptor de comutação (Figura 6).

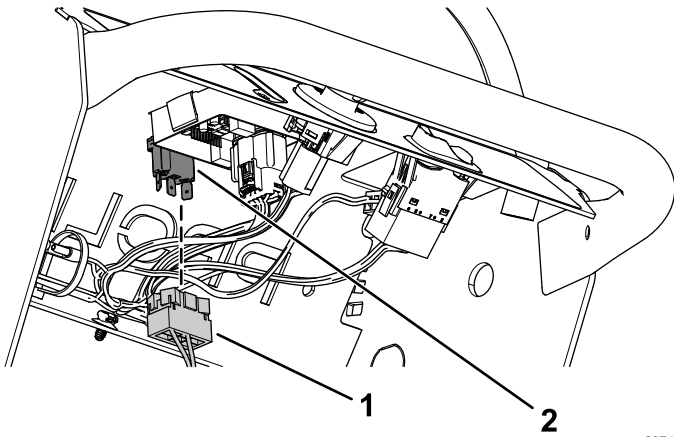


Figura 6

g307412

1. Conector de cablagem 2. Interruptor de comutação

6. Faça um furo (12 mm) na frente do contador de horas para o interruptor do comutador (Figura 7).

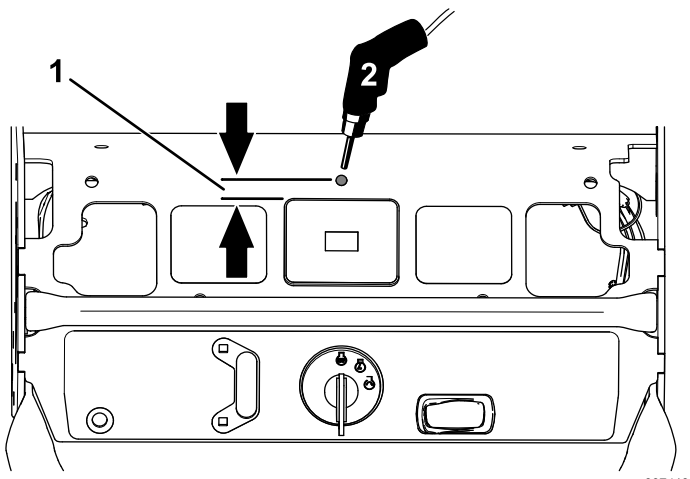


Figura 7

g307413

1. Meça 12,7 mm a partir do contador de horas para fazer o furo. 2. Faça um furo (12 mm) aqui.

7. A partir da parte superior das roscas no interruptor do comutador, regule a profundidade da parte inferior da porca hexagonal para 7,9 mm, como se mostra na Figura 8.

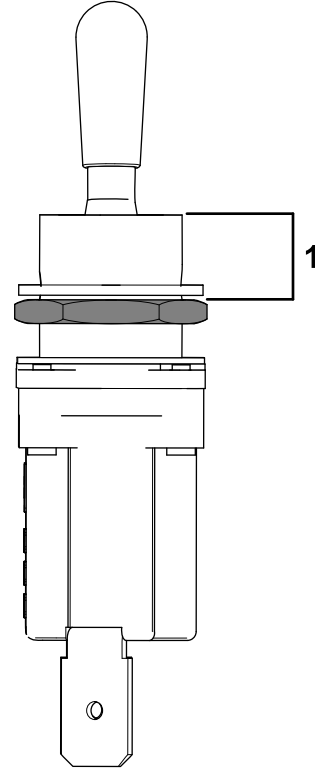


Figura 8

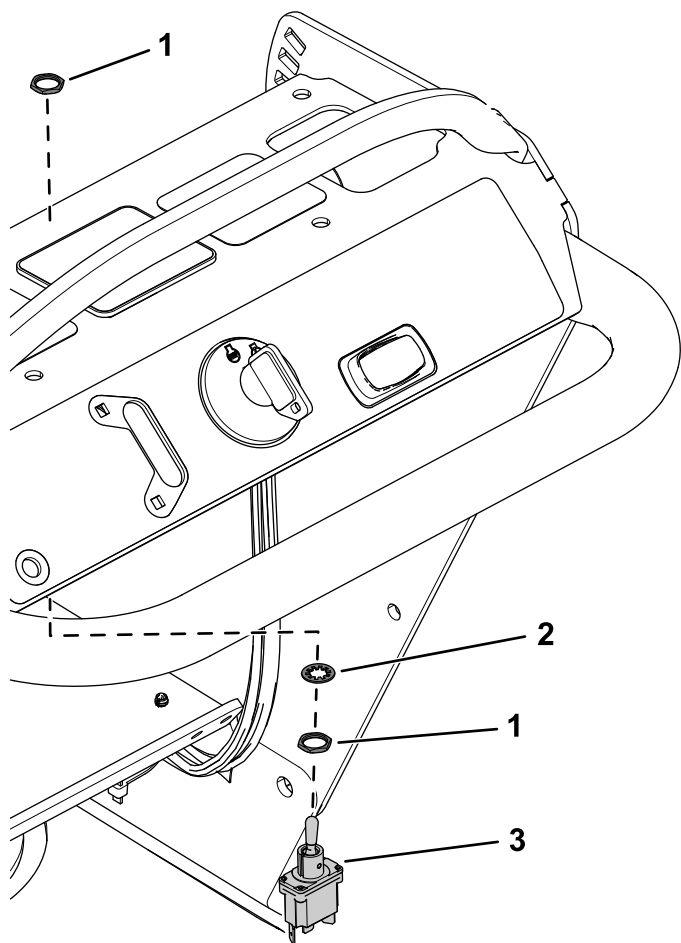
g307440

1. 7,9 mm

8. Prenda o interruptor do comutador na abertura utilizando as duas porcas hexagonais e uma anilha de segurança (Figura 9).

9. Ligue a bateria; consulte o *Manual do utilizador*.

Nota: Não utilize uma anilha com patilha.



g307441

Figura 9

1. Porca sextavada
2. Anilha de segurança

3. Interruptor de comutação

Notas:



Count on it.