



Kit d'amélioration de ramassage Fab de 152 cm (60 po)

Tondeuse autoportée TimeCutter®

N° de modèle 140-3508

Instructions de montage

⚠ ATTENTION

CALIFORNIE

Proposition 65 - Avertissement

L'utilisation de ce produit peut entraîner une exposition à des substances chimiques considérées pas l'état de Californie comme capables de provoquer des cancers, des anomalies congénitales ou d'autres troubles de la reproduction.

Les côtés gauche et droit de la machine sont déterminés d'après la position d'utilisation normale.

Préparation de la machine

1. Garez la machine sur une surface plane et horizontale.
2. Désengagez la commande des lames.
3. Poussez les leviers de commande de déplacement vers l'extérieur, à la position STATIONNEMENT.
4. Coupez le moteur et enlevez la clé de contact.
5. Pour faciliter l'accès, soulevez l'avant de la machine et soutenez-le avec des chandelles capables de supporter le poids de la machine.

⚠ ATTENTION

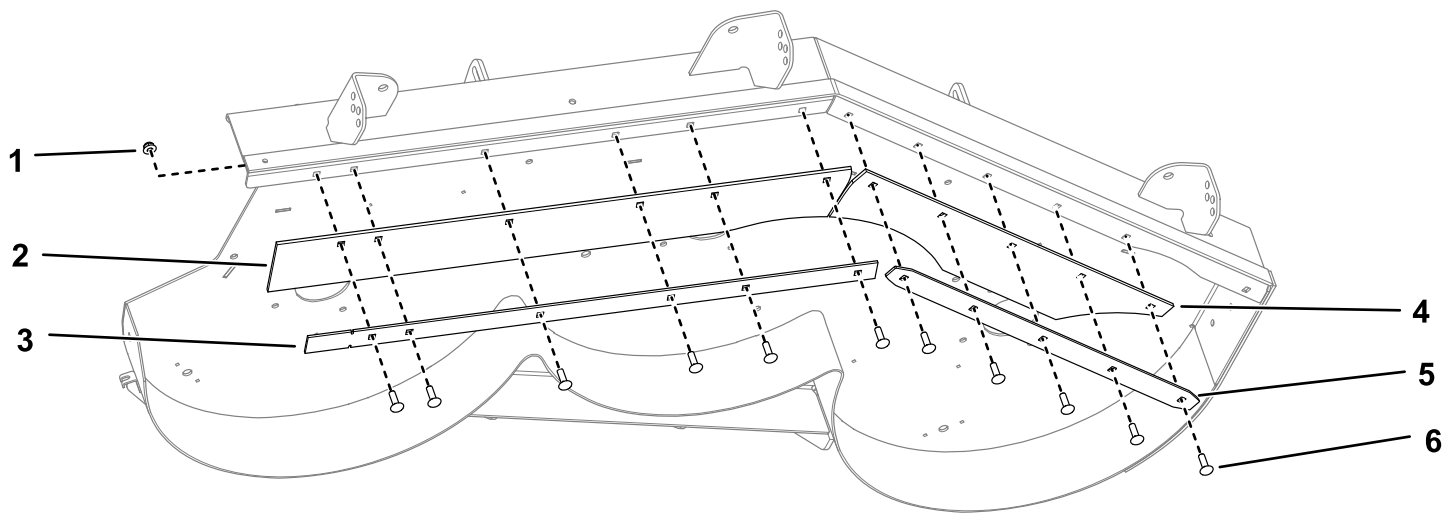
Les crics mécaniques ou hydrauliques peuvent céder sous le poids de la machine et causer des blessures graves.

Utilisez des chandelles pour soutenir la machine.

Montage du kit

Fixez la jupe gauche, la plaque gauche, la jupe droite et la plaque droite sur le tablier de coupe à l'aide de 11 boulons et 11 écrous.





g307706

- 1. Écrou (11)
- 2. Jupe droite

- 3. Plaque droite
- 4. Jupe gauche

- 5. Plaque gauche
- 6. Boulon (11)