



## Kit di supporto

per tosaerba con operatore a bordo Titan®

N° del modello 140-5125

### Istruzioni di installazione

## Sicurezza

- Acquisire familiarità con il corretto funzionamento dell'attrezzatura, dei comandi dell'operatore e degli adesivi di sicurezza.
- Prestate la massima attenzione quando usate cesti di raccolta od altri accessori, che possono modificare la stabilità e le caratteristiche operative della macchina.
- Per aumentare la stabilità, seguite le raccomandazioni del produttore in merito all'aggiunta o rimozione della zavorra o dei contrappesi delle ruote.
- Non utilizzate il cesto di raccolta su chine ripide. Quando è pesante, il cesto di raccolta può fare perdere il controllo o ribaltare la macchina.
- Rallentate e fate molta attenzione sui pendii. In questi casi non mancate di condurre la macchina nella direzione consigliata. Le condizioni del tappeto erboso possono influire sulla stabilità della macchina. Agite con la massima cautela quando operate nelle vicinanze di scarpate.
- Sulle pendenze eseguite tutti i movimenti in modo lento e graduale. Non effettuate improvvisi cambiamenti di velocità, di direzione o svolte.
- Il cesto di raccolta può impedire la visione posteriore. Utilizzate la massima cautela durante la marcia indietro.
- Prestate la massima attenzione durante il carico e lo scarico della macchina da un rimorchio o da un autocarro.
- Non utilizzate mai la macchina se il deflettore di scarico è alzato o è stato rimosso o modificato, salvo quando utilizzate il cesto di raccolta.
- Tenete mani e piedi a distanza dalle parti mobili. Non eseguite regolazioni mentre il motore è in funzione.
- Parcheggiate la macchina su una superficie pianeggiante, disinnestate le trasmissioni e spegnete il motore prima di abbandonare la posizione dell'operatore per qualsiasi motivo, incluso lo svuotamento del dispositivo di raccolta dello sfalcio o il disintasamento della guida di scarico.
- Se togliete il cesto di raccolta, non dimenticate di montare il deflettore di scarico o la protezione rimossa prima di montare il cesto. Non azionate il tosaerba se non è montato il cesto di raccolta completo o il deflettore dell'erba.
- Non lasciate l'erba all'interno del cesto di raccolta dello sfalcio per periodi di tempo prolungati.
- I componenti del cesto di raccolta sono soggetti a usura, danni e deterioramento, fattori che possono esporvi a parti mobili o favorire il lancio di oggetti. Verificate frequentemente i componenti e sostituiteli con componenti del produttore raccomandati, quando necessario.

## Avvertenze di sicurezza per il traino

- L'attrezzatura da trainare deve essere agganciata soltanto al punto di attacco.
- Rispettate le raccomandazioni del costruttore dell'accessorio di raccolta in materia di limiti di peso delle attrezzature trainate e traino su pendenze.
- Non lasciate che bambini o altre persone entrino o salgano sulle attrezzature trainate.
- Su pendenze, il peso delle attrezzature trainate può fare perdere trazione e controllo. Riducete il peso delle attrezzature trainate e rallentate.
- La distanza di arresto aumenta con il peso del carico trainato. Guidate lentamente e lasciate una distanza maggiore per l'arresto.
- Effettuate curve ampie per tenere l'accessorio di raccolta lontano dalla macchina.
- Non trainate un carico più pesante della macchina per il traino.



# Installazione

## Parti sciolte

Verificate che sia stata spedita tutta la componentistica, facendo riferimento alla seguente tabella.

Descrizione	Qté	Uso
Staffa di stabilizzazione	1	Utilizzo della tabella sottostante per verificare che tutti i componenti siano stati spediti.
Bullone a testa tonda (5/16" x 3/4")	2	
Dado di bloccaggio (5/16")	4	
Vite autofilettante (5/16" x 3/4")	2	
Bullone (5/16" x 1")	2	
Telaio del perno	1	
Coppiglia	2	
Asta	2	
Rondella	2	

## Parti sfuse

1. Rimuovete i 2 bulloni, i 2 dadi e la staffa di attacco preesistenti dalla parte inferiore della protezione del motore (Figura 1).

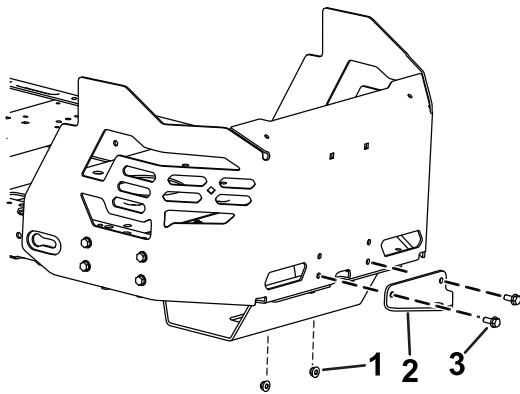


Figura 1

1. Dado
2. Staffa di attacco preesistente
3. Bullone

2. Montate la staffa di stabilizzazione sulla protezione del motore utilizzando 2 bulloni a testa tonda (5/16" x 3/4") e 2 dadi di bloccaggio (5/16") come illustrato nella Figura 3.

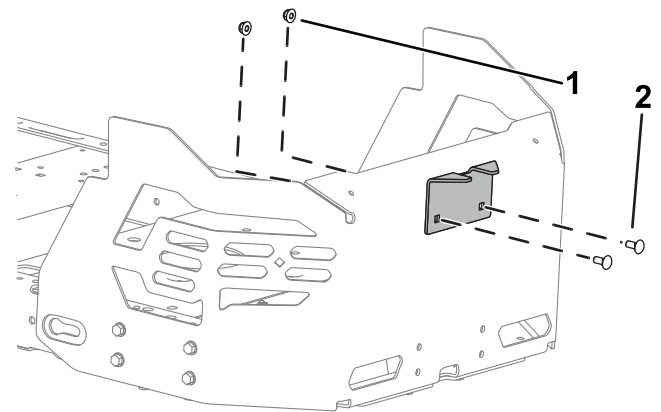
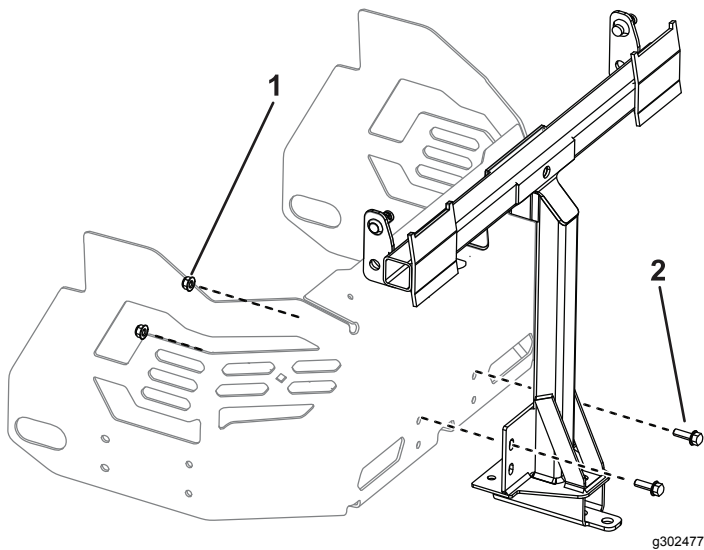


Figura 2

1. Dado di bloccaggio (5/16")
2. Bullone a testa tonda (5/16" x 3/4")

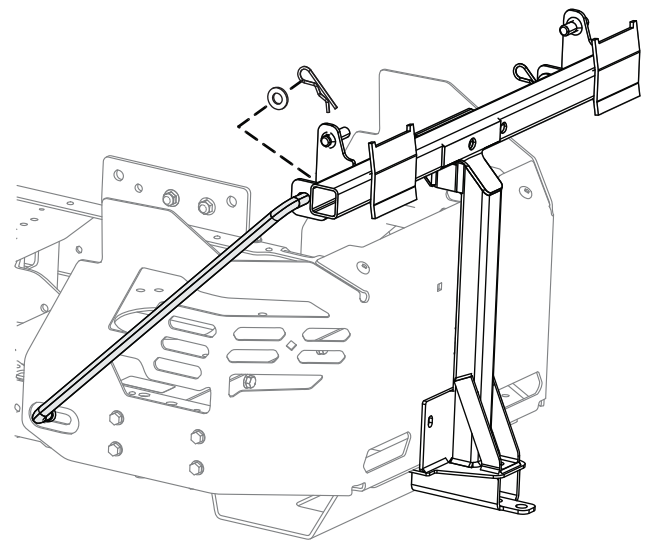
3. Rimuovete le 2 viti autofilettanti preesistenti dalla parte inferiore del telaio della macchina (Figura 4).
4. Montate, senza serrarlo, il telaio orientabile sul telaio della macchina utilizzando 2 bulloni (5/16" x 1") e 2 dadi di bloccaggio (5/16") come illustrato nella .



**Figura 3**

g302477

1. Dado di bloccaggio (5/16") 2. Bullone (5/16" x 1")



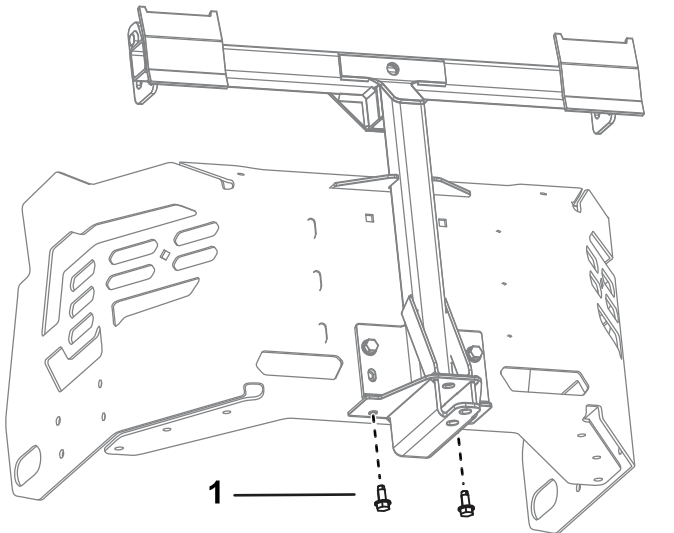
**Figura 5**

g308335

Lato sinistro

5. Posizionate il telaio orientabile verso l'alto e fissate il telaio orientabile alla parte inferiore del telaio della macchina utilizzando 2 viti autofilettanti (5/16" x 3/4"), come illustrato nella [Figura 4](#).

8. Inserite le estremità curve delle aste nel supporto dell'attrezzo come illustrato nella [Figura 5](#) e fissate l'estremità di ciascuna asta con una rondella e una coppiglia.



**Figura 4**

g308797

1. Vite autofilettante (5/16" x 3/4")

6. Serrate i 2 bulloni (5/16" x 1") e 2 dadi di bloccaggio (5/16") come illustrato nella .
7. Installate l'estremità curva e svasata di un'asta nella scanalatura sagomata presente sul lato sinistro del telaio della macchina e spostate l'asta indietro per inserirla in posizione nel telaio ([Figura 5](#)).

**Nota:** Ripetete questa procedura per il lato destro della macchina.

# Funzionamento

**Nota:** Stabilite i lati sinistro e destro della macchina rispetto alla normale posizione di guida.

## ⚠ AVVERTENZA

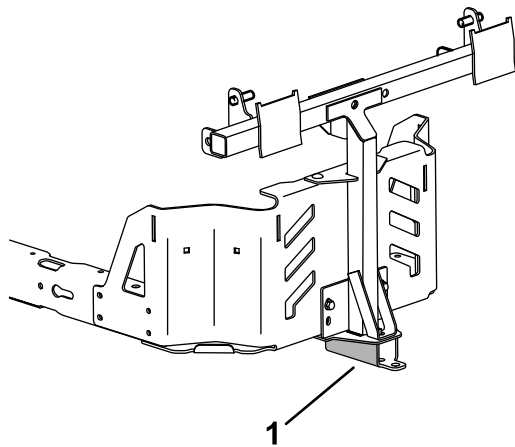
Per evitare infortuni, attenetevi alla seguente procedura:

- Prima di usare questo accessorio familiarizzate con tutte le istruzioni operative e di sicurezza riportate nel *Manuale dell'operatore* della macchina.
- Prima di disintasarare il sistema di raccolta spegnete sempre il motore e attendete che tutte le parti in movimento si siano fermate.
- Non eseguite interventi di manutenzione o riparazioni a motore acceso.

## Uso della barra di traino

Il supporto dell'attrezzo dispone di una barra di traino che può essere usata per il traino.

- Leggete e comprendete tutte le istruzioni d'uso della macchina.
- In caso di svolta, rallentate e fate attenzione all'ingombro.
- Effettuate curve ampie e tenete le attrezzature trainate lontano dal veicolo trainante.
- La tenuta massima della barra di traino è pari a 36 kg.
- Un superamento di tale limite può causare un guasto della trasmissione idrostatica.



g214733

**Figura 6**

La vostra macchina potrebbe avere un aspetto differente.

1. Supporto dell'attrezzo con barra di traino