



# Комплект ограждения щетки

Технологические автомобили Workman® серии GTX или MDX

Номер модели 07145

## Инструкции по монтажу

**Внимание:** С данным комплектом нельзя установить комплект клетки для мячей (модель Toro № 07161).

# Монтаж

## Незакреплённые детали

Используя таблицу, представленную ниже, убедитесь в том, что все детали отгружены

Наименование	Количество	Использование
Детали не требуются	—	Подготовьте машину.
Длинный монтажный кронштейн в сборе	1	Установите ограждение щетки (для моделей GTX).
Гайка (5/16 дюйма)	8	
Ограждение щетки	1	
Каретный болт	2	
Болт (5/16 x ¾ дюйма)	4	
Короткий верхний кронштейн ограждения щетки	1	Установите ограждение щетки (для моделей MDX).
Каретный болт (5/16 x 7/8 дюйма)	2	
Гайка (5/16 дюйма)	8	
Ограждение щетки	1	
Нижний кронштейн ограждения щетки	1	
Болт (5/16 x ¾ дюйма)	4	
Болт (3/8 x 1 дюйм)	4	
Гайка (¾ дюйма)	4	

## Подготовка машины

1. Установите машину на ровной поверхности.
2. Включите стояночный тормоз.
3. Заглушите двигатель и выньте ключ.

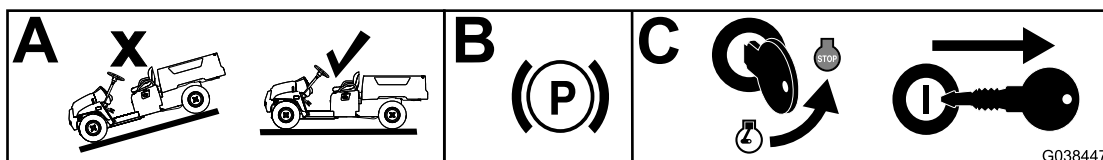


Рисунок 1

g038447

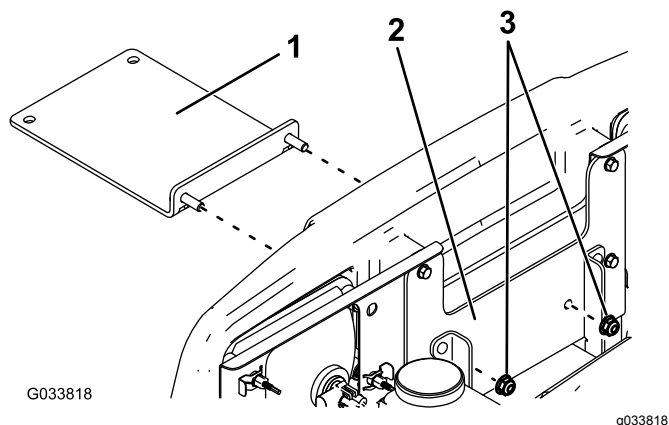


# Установка ограждения щетки

## Для моделей GTX

**Примечание:** Установите все крепежные детали, не затягивая.

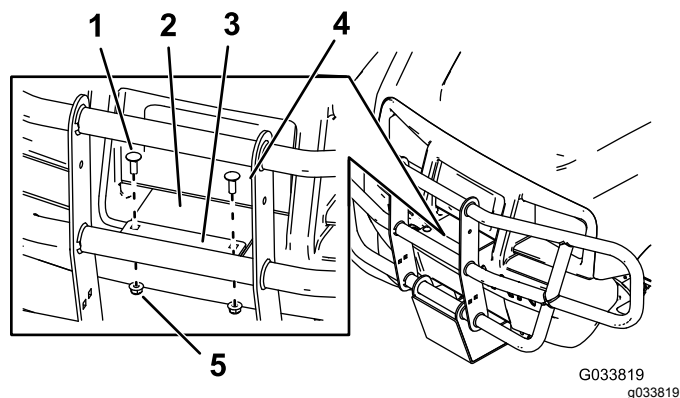
1. Вставьте длинный монтажный кронштейн в сборе через бампер (**Рисунок 2**).



**Рисунок 2**

1. Длинный монтажный кронштейн в сборе
2. Монтажный кронштейн бампера
3. Гайка (5/16 дюйма)

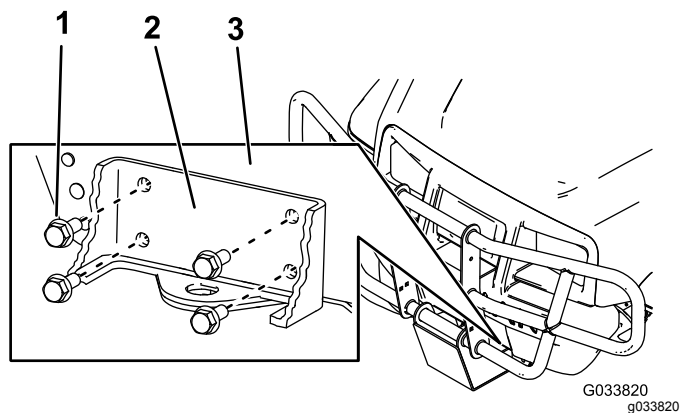
2. Откройте капот.
3. Закрепите монтажный кронштейн бампера с помощью двух гаек (5/16 дюйма), как показано на **Рисунок 2**.
4. Закройте капот.
5. Установите ограждение щетки на длинный монтажный кронштейн в сборе с помощью 2 каретных болтов и 2 гаек (5/16 дюйма), как показано на **Рисунок 3**.



**Рисунок 3**

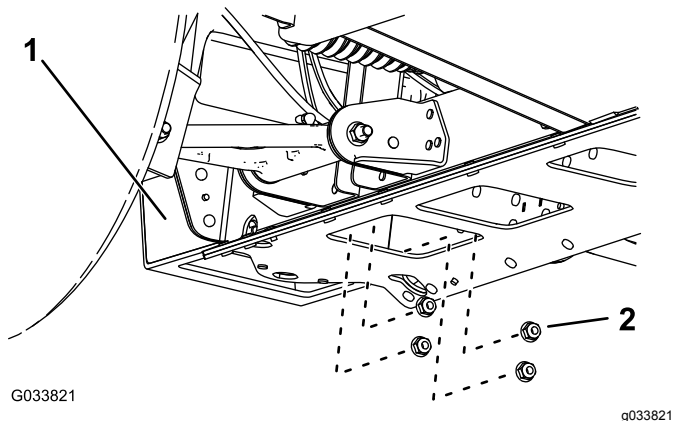
1. Каретный болт
2. Длинный монтажный кронштейн в сборе
3. Ограждение щетки
4. Каретный болт
5. Гайка (5/16 дюйма)

6. Прикрепите ограждение щетки к монтажному кронштейну бампера при помощи 4 болтов (5/16 x 3/4") и 4 гаек (5/16"), как показано на **Рисунок 4** и **Рисунок 5**.



**Рисунок 4**

1. Болт (5/16 x 3/4 дюйма)
2. Ограждение щетки
3. Монтажный кронштейн бампера



**Рисунок 5**

Вид из-под нижней части машины

1. Монтажный кронштейн бампера
2. Гайка (5/16 дюйма)

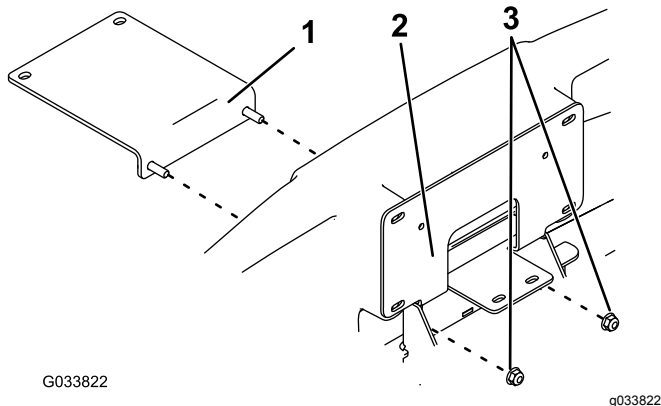
7. Затяните все крепежные детали с моментом от 198 до 254 Н·см.

## Установка ограждения щетки

### Для моделей MDX

**Примечание:** Установите все крепежные детали, не затягивая.

1. Вставьте короткий верхний кронштейн ограждения щетки через бампер (Рисунок 6).

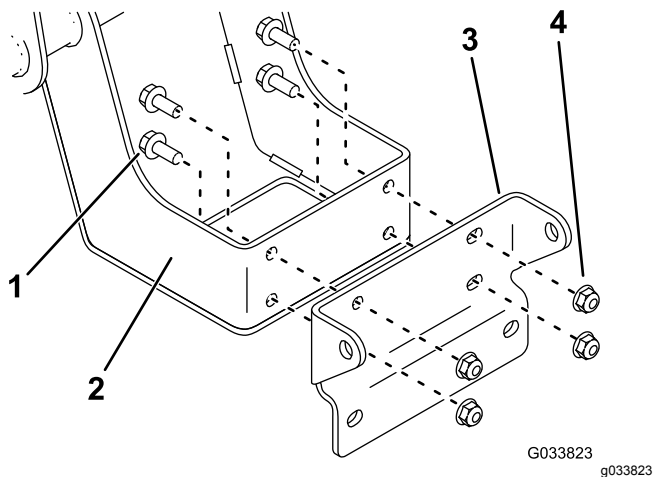


**Рисунок 6**

1. Короткий верхний кронштейн ограждения щетки
2. Опорный кронштейн бампера
3. Гайка (5/16 дюйма)

2. Откройте капот.
3. Закрепите опорный кронштейн бампера с помощью двух гаек (5/16 дюйма), как показано на Рисунок 6.

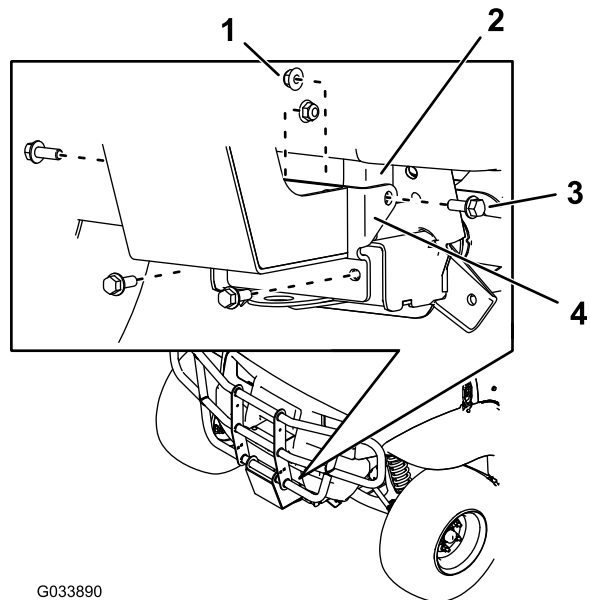
4. Закройте капот.
5. Установите кронштейн ограждения щетки на ограждение щетки с помощью 4 болтов (5/16 x 3/4") и 4 гаек (5/16"), как показано на Рисунок 7.



**Рисунок 7**

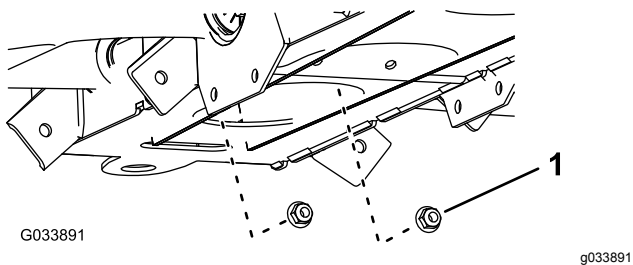
1. Болт (5/16 x 3/4 дюйма)
2. Ограждение щетки
3. Кронштейн ограждения щетки
4. Гайка (5/16 дюйма)

6. Установите нижний кронштейн ограждения щетки на опорный кронштейн бампера с помощью 4 болтов (3/8 x 1") и 4 гаек (3/8"), как показано на Рисунок 8 и Рисунок 9.



**Рисунок 8**

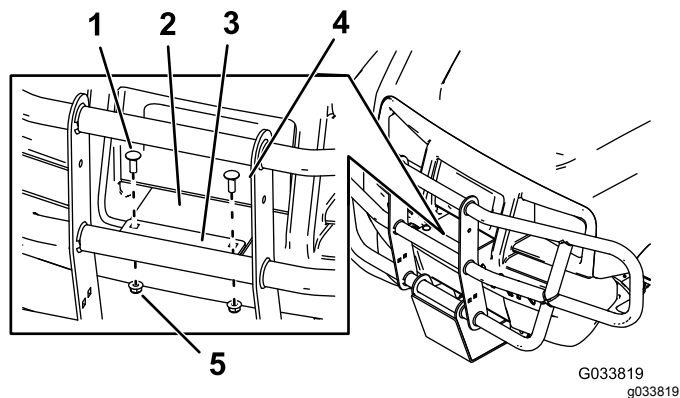
1. Гайка (3/8 дюйма)
2. Опорный кронштейн бампера
3. Болт (3/8 x 1 дюйм)
4. Нижний кронштейн ограждения щетки



**Рисунок 9**  
Вид снизу

1. Гайка ( $\frac{3}{8}$  дюйма)

- 
7. Установите ограждение щетки на короткий верхний кронштейн ограждения щетки с помощью 2 каретных болтов и 2 гаек ( $\frac{5}{16}$  дюйма), как показано на [Рисунок 10](#).



**Рисунок 10**

1. Каретный болт
2. Короткий верхний кронштейн ограждения щетки
3. Ограждение щетки
4. Каретный болт
5. Гайка ( $\frac{5}{16}$  дюйма)

- 
8. Затяните детали крепления нижнего кронштейна ограждения щетки к опорному кронштейну бампера с моментом 37 – 45 Н·м.
  9. Затяните все остальные крепежные детали с моментом от 198 до 254 Н·см.