



# Kit ventilateur et entraînement

**E-Z Vac™ de 122, 132, 152 et 183 cm (48, 52, 60 et 72 po) pour tondeuse Z Master®**

N° de modèle 78551—N° de série 402500000 et suivants

N° de modèle 78552—N° de série 404691666 et suivants

N° de modèle 78553—N° de série 402784468 et suivants

N° de modèle 78554—N° de série 402433838 et suivants

## Instructions de montage

**Remarque:** Les côtés gauche et droit de la machine sont déterminés d'après la position d'utilisation normale.

### Pièces détachées

Reportez-vous au tableau ci-dessous pour vérifier si toutes les pièces ont été expédiées.

Procédure	Description	Qté	Utilisation
<b>1</b>	Aucune pièce requise	—	Préparation de la machine.
<b>2</b>	Aucune pièce requise	—	Dépose du couvercle de courroie, de la courroie et du support existants.
<b>3</b>	Poulie Plateau de support de poulie – modèles à axe en aluminium seulement Écrou à embase ( $\frac{3}{8}$ po) – modèles à axe en aluminium seulement	1 1 3	Montage de la poulie et de la courroie.
<b>4</b>	Support de couvercle de courroie Boulon de carrosserie ( $\frac{1}{4}$ x $\frac{3}{4}$ po) Contre-écrou ( $\frac{1}{4}$ po)	1 2 2	Montage du nouveau support de couvercle de courroie pour tabliers de 122 cm et 132 cm (48 et 52 po).
<b>5</b>	Support de couvercle de courroie Boulon de carrosserie ( $\frac{1}{4}$ x $\frac{3}{4}$ po) Contre-écrou ( $\frac{1}{4}$ po)	1 2 2	Montage du nouveau support de couvercle de courroie sur les tabliers de 152 cm et 183 cm (60 et 72 po).
<b>6</b>	Ventilateur Courroie du système de ramassage Couvercle de courroie de ventilateur Ressort	1 1 1 1	Montage du ventilateur, de la courroie du système de ramassage, du ressort et du couvercle de courroie.



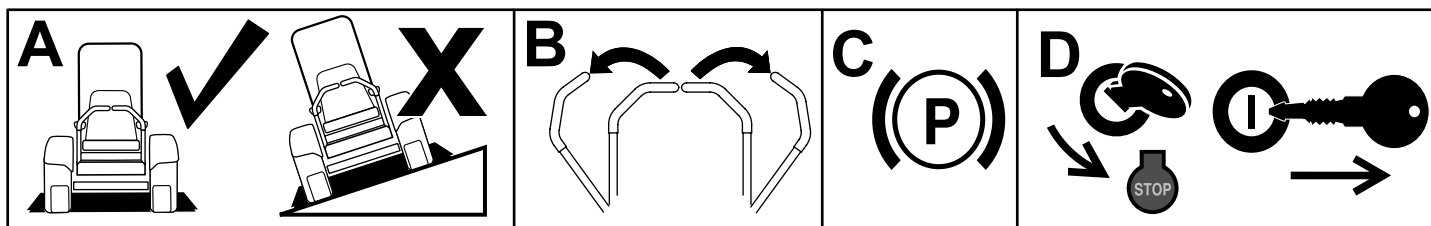
# 1

## Préparation de la machine

Aucune pièce requise

### Procédure

1. Garez la machine sur une surface plane et horizontale.
2. Amenez les leviers de commande de déplacement en position de VERROUILLAGE AU POINT MORT.
3. Serrage du frein de stationnement
4. Coupez le moteur et enlevez la clé.



g037289  
g037289

Figure 1

# 2

## Dépose du couvercle de courroie, de la courroie et du support existants

Aucune pièce requise

### Procédure

**Remarque:** Nettoyez la surface autour du couvercle de la courroie avant de le déposer.

1. Réglez le tablier à la hauteur de coupe la plus basse.
2. Déposez le couvercle de courroie droit (Figure 2).

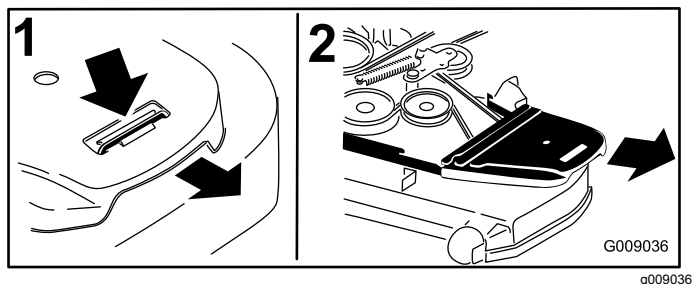


Figure 2

1. Appuyer sur la languette
2. Déposer le couvercle de courroie

3. **Tabliers de coupe de 122 cm (48 po) et 132 cm (52 po) :** desserrez les boulons qui fixent de l'axe droit au tablier de coupe (Figure 3).

**Remarque:** Il est alors possible d'accéder aux écrous qui fixent le support du couvercle de courroie droit au tablier de coupe.

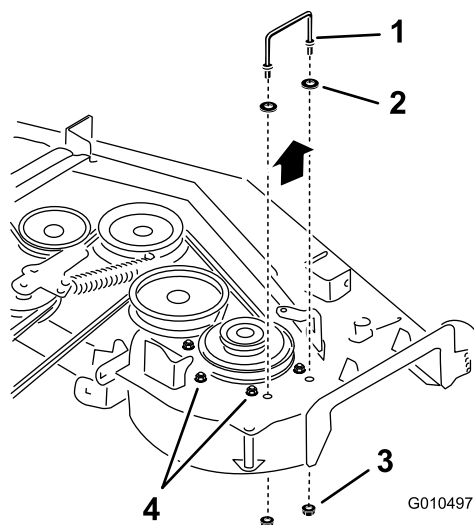


Figure 3

Tablier de coupe de 122 et 132 cm (48 et 52 po)

1. Support de couvercle de courroie droit
2. Rondelle
3. Écrou à embase
4. Desserrer ces boulons

4. Déposez le support du couvercle de courroie droit existant (Figure 3 et Figure 4).

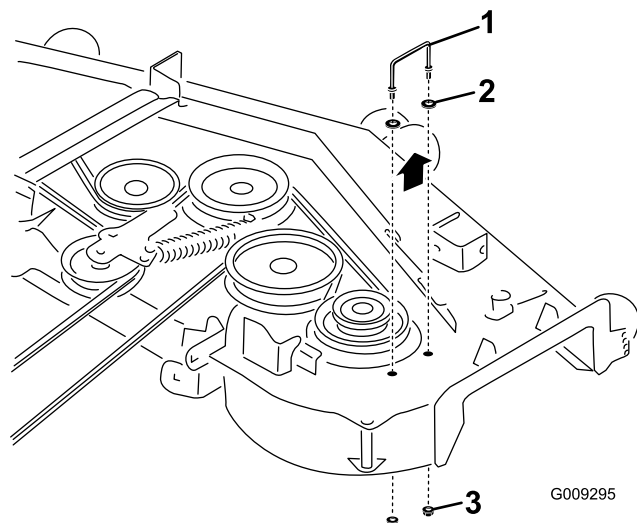


Figure 4

Tablier de coupe de 122 et 132 cm (60 et 72 po)

1. Support de couvercle de courroie droit
2. Rondelle
3. Écrou à embase

5. Rangez le couvercle de courroie droit, le support et les fixations en lieu sûr; ils vous serviront ultérieurement si vous déposez le ventilateur et la poulie du système de ramassage.
6. Déposez et conservez la courroie du tablier de coupe.

# 3

## Montage de la poulie et de la courroie

### Pièces nécessaires pour cette opération:

1	Poulie
1	Plateau de support de poulie – modèles à axe en aluminium seulement
3	Écrou à embase (3/8 po) – modèles à axe en aluminium seulement

### Modèles à axe en aluminium

1. Retirez l'écrou supérieur, la rondelle et la roue à gorge de l'axe (Figure 5).

**Remarque:** Notez l'orientation de la roue à gorge lorsque vous la déposez de l'axe pour la reposer correctement ultérieurement.

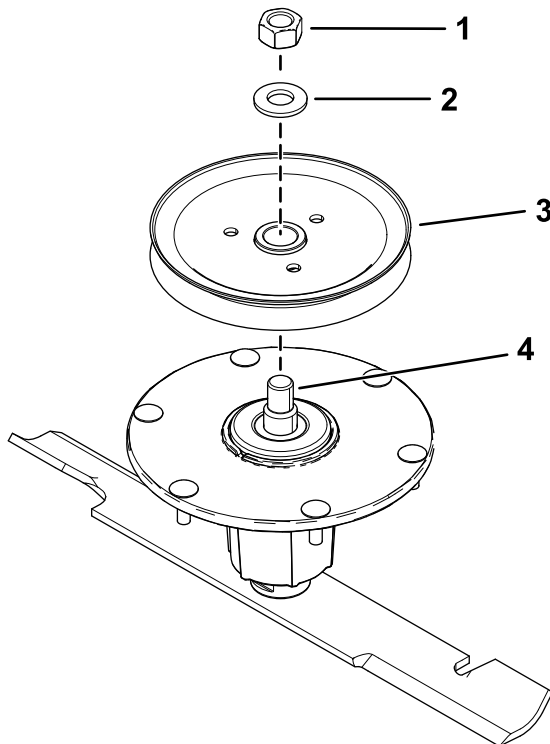


Figure 5

1. Écrou supérieur
2. Rondelle
3. Roue à gorge
4. Axe

2. Insérez les goujons du support de plateau de la poulie dans les trous de la roue à gorge (Figure 6).

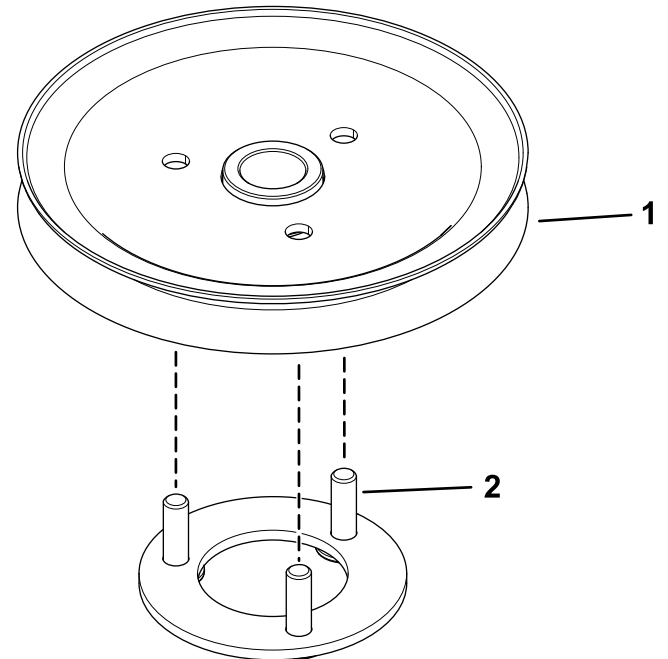


Figure 6

1. Roue à gorge
2. Goujons de support de plateau de poulie

g302393

g302390

3. Fixez la roue à gorge sur l'axe avec la rondelle et l'écrou supérieur (Figure 7).

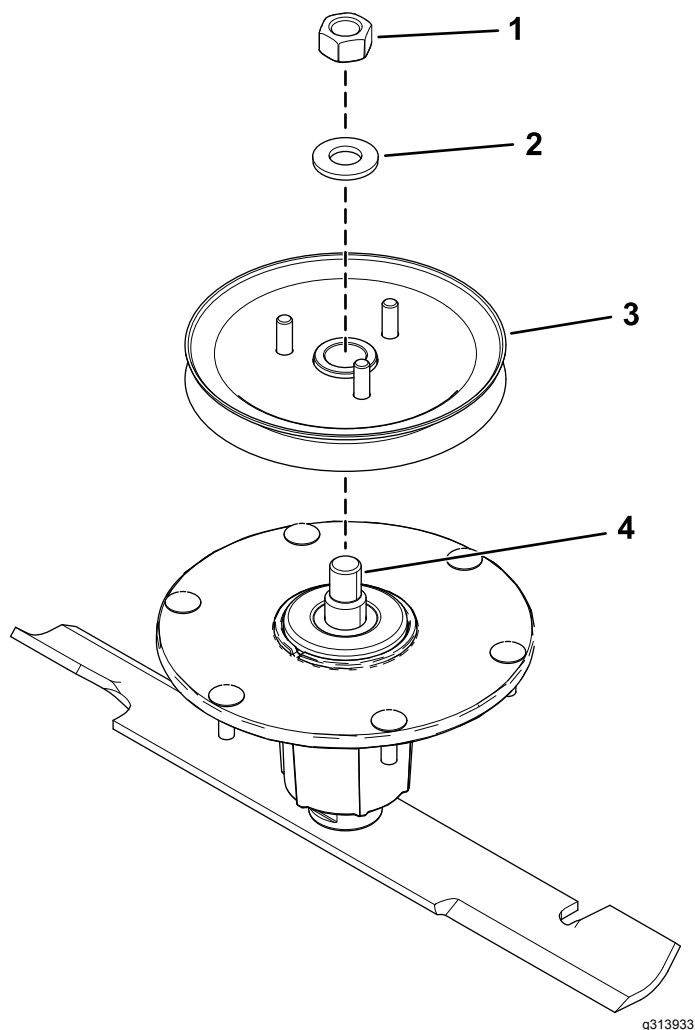


Figure 7

- |                    |                 |
|--------------------|-----------------|
| 1. Écrou supérieur | 3. Roue à gorge |
| 2. Rondelle        | 4. Axe          |

4. Serrez l'écrou supérieur à un couple de 176 à 217 N·m (130 à 160 pi-lb).

**Remarque:** Vérifiez que la roue à gorge tourne librement.

5. Placez la nouvelle poulie de sorte à pouvoir engager ses ouvertures sur les goujons (Figure 8).
6. Tournez la poulie pour la bloquer en position (Figure 8).
7. Une fois la nouvelle poulie en position, serrez les écrous pour la fixer en place (Figure 8).

Serrez les 3 écrous à un couple de 28 à 34 N·m (21 à 25 pi-lb).

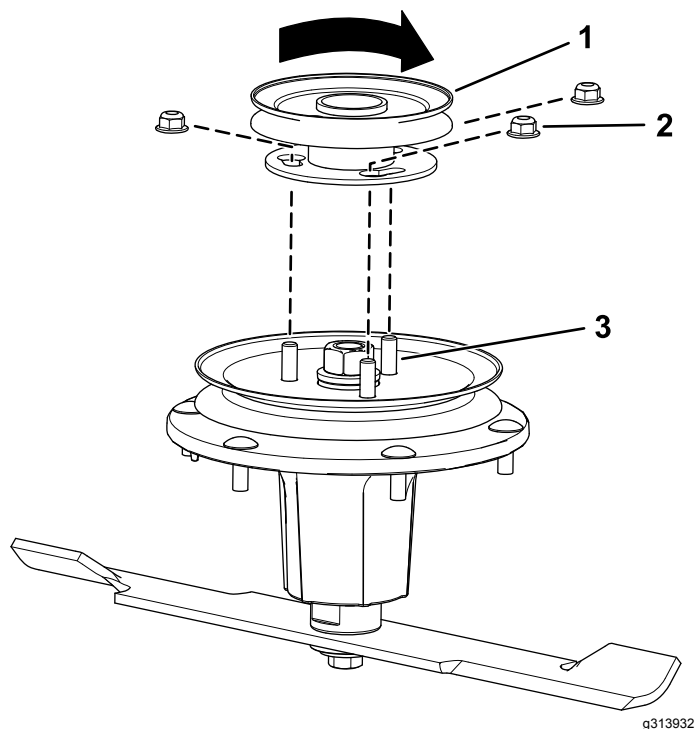


Figure 8

- |           |           |
|-----------|-----------|
| 1. Poulie | 3. Goujon |
| 2. Écrou  |           |

8. Installez la courroie du tablier de coupe.

## Modèles à boulons

1. Desserrez, mais sans les enlever, les boulons autotaraudeurs sur la poulie existante du tablier de coupe (**Figure 9**).

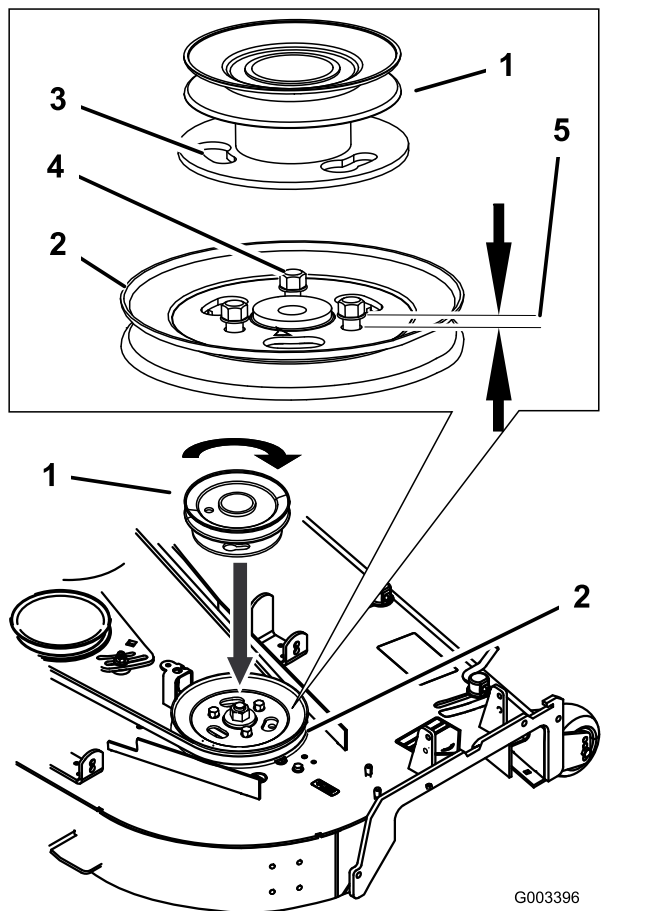
**Remarque:** Un espace de 5 mm (3/16 po) doit séparer la tête du boulon de la poulie.

2. Alignez la nouvelle poulie de sorte à pouvoir engager ses ouvertures sur les têtes des boulons (**Figure 9**).
3. Tournez la poulie pour la bloquer en position (**Figure 9**).

**Remarque:** Si la poulie ne tourne pas, desserrez les boulons pour en élever la tête et laissez la poulie se bloquer en position.

4. Une fois la nouvelle poulie en position, serrez les boulons existants pour la fixer en place.

**Remarque:** Serrez les boulons à un couple de 28 à 34 N·m (21 à 25 pi-lb).



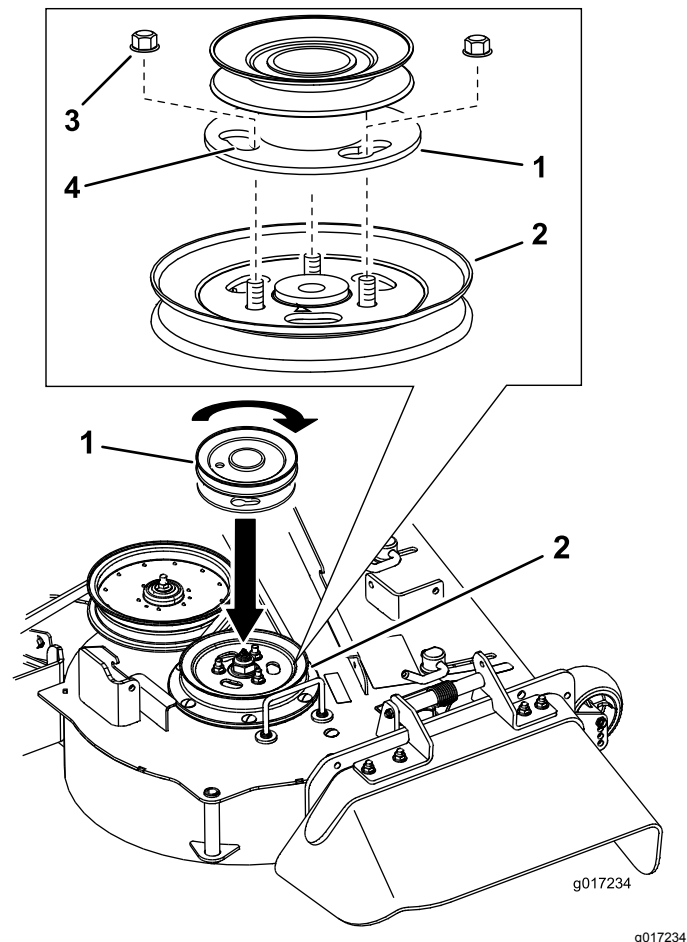
**Figure 9**

- |                               |                           |                             |
|-------------------------------|---------------------------|-----------------------------|
| 1. Poulie                     | 3. Fentes de verrouillage | 5. Espace de 5 mm (3/16 po) |
| 2. Poulie du tablier de coupe | 4. Têtes des boulons      |                             |

## Modèles sans boulons

1. Enlevez les écrous de la poulie de tablier existante (**Figure 10**).
2. Posez la poulie neuve sur les boulons de poulie du tablier de coupe (**Figure 10**).
3. Tournez la poulie pour la bloquer en position (**Figure 10**).
4. Une fois la nouvelle poulie en position, posez les écrous pour la fixer en place.

**Remarque:** Serrez les écrous à un couple de 28 à 34 N·m (21 à 25 pi-lb).



**Figure 10**

- |           |                               |                           |           |
|-----------|-------------------------------|---------------------------|-----------|
| 1. Poulie | 2. Poulie du tablier de coupe | 3. Fentes de verrouillage | 4. Écrous |
|-----------|-------------------------------|---------------------------|-----------|

5. Installez la courroie du tablier de coupe.

# 4

## Montage du nouveau support de couvercle de courroie

Tabliers de coupe de 152 et 183 cm (48 et 52 pouces)

Pièces nécessaires pour cette opération:

1	Support de couvercle de courroie
2	Boulon de carrosserie ( $\frac{1}{4}$ x $\frac{3}{4}$ po)
2	Contre-écrou ( $\frac{1}{4}$ po)

### Procédure

Montez le support de couvercle de courroie à l'aide de 2 boulons de carrosserie ( $\frac{1}{4}$  x  $\frac{3}{4}$  po) et de 2 contre-écrous ( $\frac{1}{4}$  po), comme montré à la [Figure 11](#).

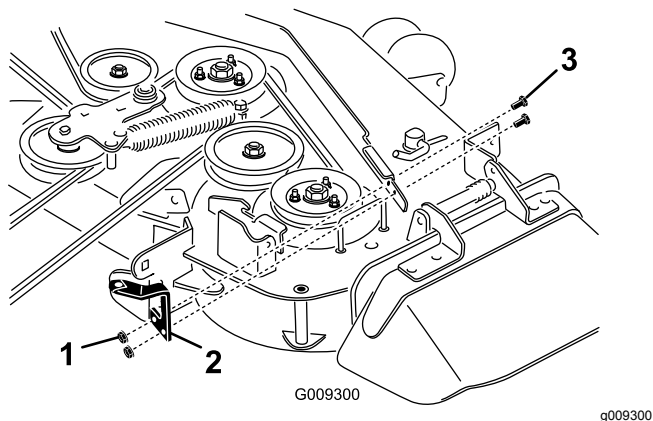


Figure 11

1. Contre-écrou ( $\frac{1}{4}$  po)
2. Support pour tabliers de coupe de 122 et 132 cm (48 et 52 po)
3. Boulon de carrosserie ( $\frac{1}{4}$  x  $\frac{3}{4}$  po)

# 5

## Montage du nouveau support de couvercle de courroie

Tabliers de coupe de 152 et 183 cm (60 et 72 pouces)

Pièces nécessaires pour cette opération:

1	Support de couvercle de courroie
2	Boulon de carrosserie ( $\frac{1}{4}$ x $\frac{3}{4}$ po)
2	Contre-écrou ( $\frac{1}{4}$ po)

### Procédure

Montez le support de couvercle de courroie à l'aide de 2 boulons de carrosserie ( $\frac{1}{4}$  x  $\frac{3}{4}$  po) et de 2 contre-écrous ( $\frac{1}{4}$  po), comme montré à la [Figure 12](#).

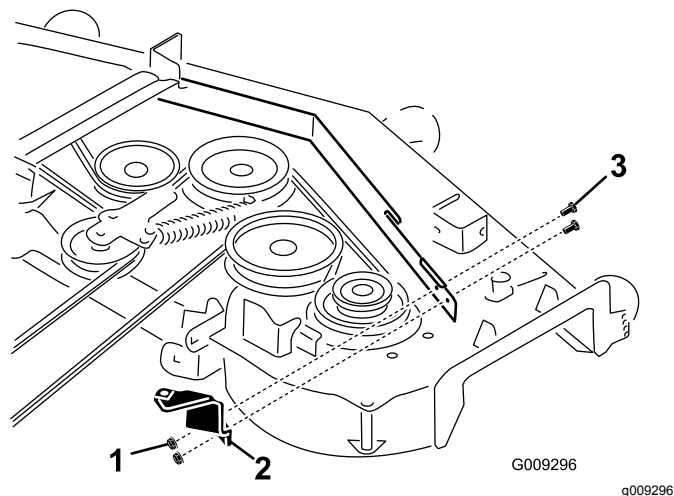


Figure 12

1. Contre-écrou ( $\frac{1}{4}$  po)
2. Support pour tabliers de coupe de 152 et 183 cm (60 et 72 po)
3. Boulon de carrosserie ( $\frac{1}{4}$  x  $\frac{3}{4}$  po)

# 6

## Montage du ventilateur, de la courroie du système de ramassage, du ressort et du couvercle de courroie de ventilateur

Pièces nécessaires pour cette opération:

1	Ventilateur
1	Courroie du système de ramassage
1	Couvercle de courroie de ventilateur
1	Ressort

### Procédure

Consultez le *Manuel de l'utilisateur* du système de ramassage pour monter correctement le ventilateur, la courroie du système de ramassage, le ressort et le couvercle de courroie de ventilateur.