

# Betriebsstundenzähler

Aufsitzrasenmäher mit Nullwendekreis, ab Baujahr 2011

Modellnr. 116-5461

## Installationsanweisungen

# Installation

## Einzelteile

Prüfen Sie anhand der nachstehenden Tabelle, dass Sie alle im Lieferumfang enthaltenen Teile erhalten haben.

Beschreibung	Menge	Verwendung
Keine Teile werden benötigt	–	Vorbereiten der Maschine.
Betriebsstundenzähler	1	Bauen Sie den Betriebsstundenzähler ein.

## Vorbereiten der Maschine

1. Stellen Sie vor dem Verlassen der Bedienungsposition den Motor ab, ziehen Sie den Schlüssel ab und warten Sie, bis alle beweglichen Teile zum Stillstand gekommen sind.
2. Kuppeln Sie die Zapfwelle aus, stellen die Fahrtriebshebel in die ARRETIERTE NEUTRAL-Stellung und aktivieren die Feststellbremse.



# Einbauen des Betriebsstundenzählers

## Für Maschinen, bei denen der Betriebsstundenzähler hinter dem Sitz angebracht ist

Bei den Maschinen der Baujahre 2011 bis 2019 mit dem MyRide™ Federungssystem befindet sich der Betriebsstundenzähler an der rechten Verkleidungshalterung.

1. Klappen Sie den Sitz hoch.
2. Ermitteln Sie den vorhandenen Ausschnitt an der Sitzstütze, den Hauptkabelbaum, der zum Sitzschalter führt, und das am Kabelbaum angeschlossene Kabel des Betriebsstundenzählers.
3. Schließen Sie den Betriebsstundenzähleranschluss vom Kabelbaum ab, verschieben Sie ihn nach hinten und ziehen ihn durch den Ausschnitt in der Sitzstütze.
4. Schließen Sie den Betriebsstundenzähler am Kabelbaum an (Bild 1).

Stecken Sie die zwei vertikalen Pole des Betriebsstundenzählers in die zwei Schlitze im Betriebsstundenzähleranschluss, wie in Bild 1 dargestellt.

5. Bauen Sie den Betriebsstundenzähler im Ausschnitt ein (Bild 1).

**Hinweis:** Drücken Sie leicht, bis der Clip einrastet.

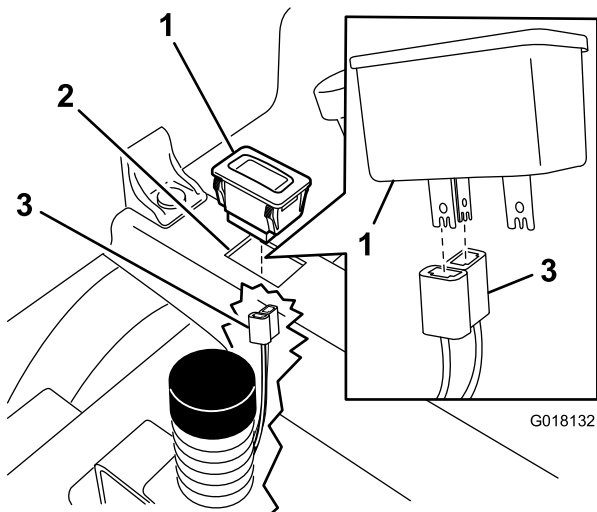


Bild 1

- |                                 |   |
|---------------------------------|---|
| 1. Betriebsstundenzähler        | 3. Anschluss des vorhandenen Betriebsstundenzählers |
| 2. Ausschnitt in der Sitzstütze |   |

6. Senken Sie den Sitz ab.

## Für Maschinen, bei denen der Betriebsstundenzähler im Armaturenbrett angebracht ist

1. Suchen Sie den Ausschnitt für den Betriebsstundenzähler im Armaturenbrett und schneiden Sie ein X-Muster aus oder entfernen Sie den rechteckigen Teil des Aufklebers (Bild 2).

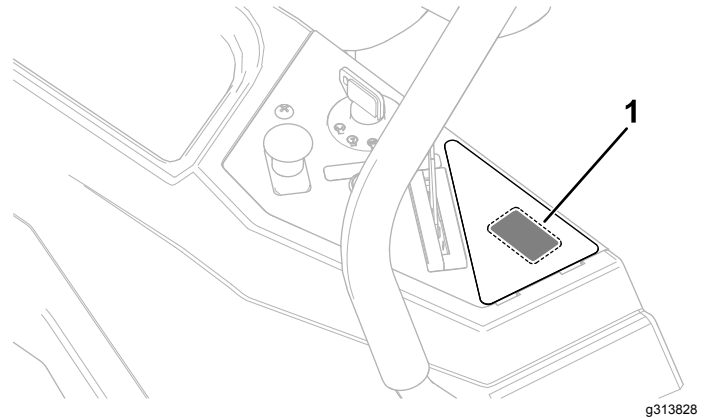


Bild 2

1. Position des Ausschnitts

2. Suchen Sie den Hauptkabelbaum, der zum Schlüsselschalter führt, und den an diesem Kabelbaum angebrachten Anschluss des Betriebsstundenzählers (Bild 3).

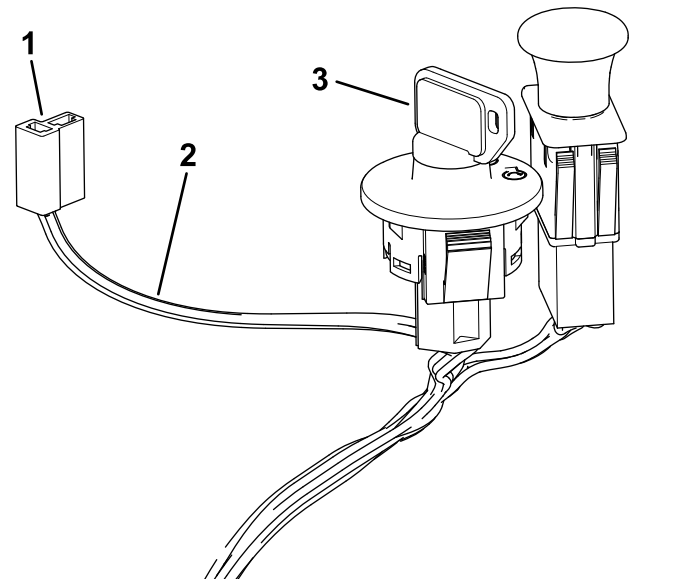
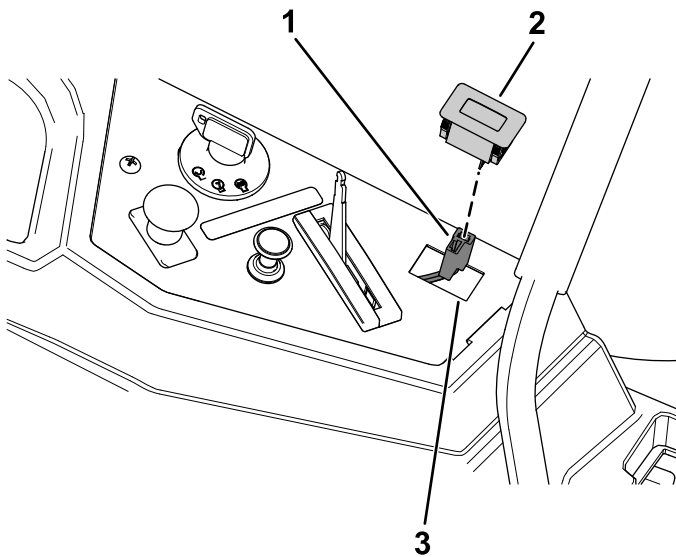


Bild 3

- |   |                |
|---|----------------|
| 1. Anschluss des Betriebsstundenzählers | 3. Zündschloss |
| 2. Kabelbaum                            |                |

3. Schließen Sie den Betriebsstundenzähleranschluss vom Kabelbaum ab, verschieben Sie ihn nach vorne und ziehen ihn durch den Ausschnitt im Armaturenbrett.
4. Schließen Sie den Betriebsstundenzähler am Kabelbaum an ([Bild 4](#)).  
Stecken Sie die zwei vertikalen Pole des Betriebsstundenzählers in die zwei Schlitze im Betriebsstundenzähleranschluss, wie in [Bild 4](#) dargestellt.
5. Bauen Sie den Betriebsstundenzähler im Ausschnitt ein ([Bild 4](#)).



g313827

**Bild 4**

- |   |                                 |
|---|---------------------------------|
| 1. Anschluss des vorhandenen Betriebsstundenzählers | 3. Ausschnitt in der Sitzstütze |
| 2. Betriebsstundenzähler                            |                                 |

