



**Styrtbøjlesæt**  
**TimeCutter®-plæneklipper**  
 Modelnr. 79485

**Monteringsvejledning**

# Sikkerhed

## Styrtbøjlesystem (ROPS) – Sikkerhed

- Styrtbøjlesystemet er en integreret sikkerhedsanordning. Styrtbøjlekomponenter må ikke fjernes fra maskinen.
- Sørg for, at sikkerhedsselen er spændt, og at du kan frigøre den hurtigt i nødstilfælde.
- Spænd altid sikkerhedsselen, når styrtbøjlen er monteret.
- Kontroller omhyggeligt, om der er genstande, der befinder sig over maskinen, før du kører under dem, og undgå sammenstød med dem.
- Hold styrtbøjlen i sikker driftsmæssig stand ved at udføre grundige periodiske eftersyn og tilspænde alle fastgørelsesanordninger.
- Udskift beskadigede styrtbøjlekomponenter. Du må ikke reparere eller ændre dem.
- Hvis hjulene skrider ud over kanter, stejle skrænter eller ned i vand, kan maskinen vælte, hvilket kan forårsage alvorlig personskade eller død.
- Spænd ikke sikkerhedsselen, hvis styrtbøjlen ikke er monteret.
- I tilfælde af væltning skal maskinen indleveres hos en autoriseret serviceforhandler med henblik på eftersyn af styrtbøjlen.
- Anvend kun Toro-godkendt tilbehør og redskaber til styrtbøjlen.



# Montering

## Løsdele

Brug skemaet herunder til at kontrollere, at alle dele er blevet leveret.

Fremgangsmåde	Beskrivelse	Antal	Anvendelse
<b>1</b>	Kræver ingen dele	–	Klargør maskinen.
<b>2</b>	Venstre styrtbøjlebeslag Højre styrtbøjlebeslag Bolt (1/2" x 1-1/4") Stor spændeskive Låsemøtrik (1/2") Remafskærmningspanel Bageste afskærmningspanel Kabelbånd Smal popnitte Bred popnitte	1 1 6 6 6 2 1 2 4 2	Monter styrtbøjlebeslagene og afskærmningspanelerne.
<b>3</b>	Venstre sikkerhedsselebeslag (kun MyRide-maskiner) Højre sikkerhedsselebeslag (kun MyRide-maskiner) Bolt med delgevind (3/8" x 2") Lille spændeskive Låsemøtrik (3/8 tomme) Venstre kapselbeslag Kofanger Højre kapselbeslag (kun MyRide-maskiner) Gevindskærende skrue (5/16" x 3/4") Sikkerhedsselels trækstangenhed Sikkerhedsselels spændeenhed Bræddeskrue (7/16" x 1") Låsemøtrik (7/16 tomme)	1 1 2 2 2 1 1 1 3 1 1 2 2	Monter kapselbeslagene og sikkerhedsselebeslagene (kun maskiner udstyret med MyRide).
<b>4</b>	Sikkerhedsselels trækstangenhed Sikkerhedsselels spændeenhed Bræddeskrue (7/16" x 1") Låsemøtrik (7/16 tomme) Sikkerhedsselebeslag (kun maskiner uden MyRide) Bolt (3/8 x 1 tomme) Låsemøtrik (3/8 tomme) Venstre kapselbeslag Kofanger Højre kapselbeslag (kun maskiner uden MyRide) Gevindskærende skrue (5/16" x 3/4")	1 1 2 2 2 4 4 1 1 1 4	Monter kapselbeslagene og sikkerhedsselebeslagene (kun maskiner uden MyRide).
<b>5</b>	Styrtbøjlerør Bolt (3/8 x 2-1/2 tommer) Låsemøtrik (3/8 tomme) Kuffertvægt (kun maskiner med opsamler) Bolt (3/8" x 3 3/4")	1 2 2 4 2	Afslutning af monteringen.

# 1

## Klargøring af maskinen

Kræver ingen dele

### Fremgangsmåde

**Bemærk:** Maskinens venstre og højre side er som set fra den normale betjeningsposition.

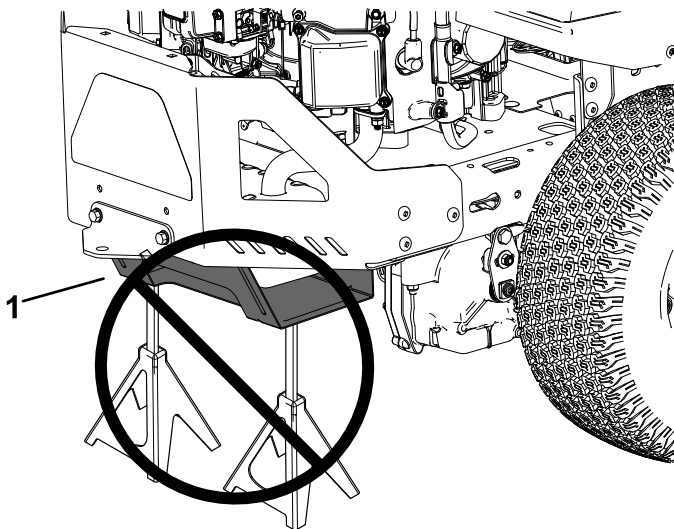
**Bemærk:** Alle afmonterede dele kan kasseres, medmindre andet er angivet.

1. Parker maskinen på en plan overflade.
2. Deaktiver kontakten til regulering af skæreknive.
3. Flyt bevægelsehåndtagene udad til positionen NEUTRAL-LOCK (neutral låseposition) for at aktivere parkeringsbremsen.
4. Sluk motoren, og tag nøglen ud.
5. Løft sædet. Se maskinens *betjeningsvejledning*.
6. Hæv den bageste del af maskinen med donkrafte. Se maskinens *betjeningsvejledning*.

### ⚠ ADVARSEL

Understøttelse af maskinen på det nedre lydpuddeskjold ([Figur 1](#)) kan beskadige skjoldet og medføre, at maskinen vælter og kvæster dig eller omkringstående.

Undlad at anvende det nedre lydpuddeskjold til understøttelse af maskinen.



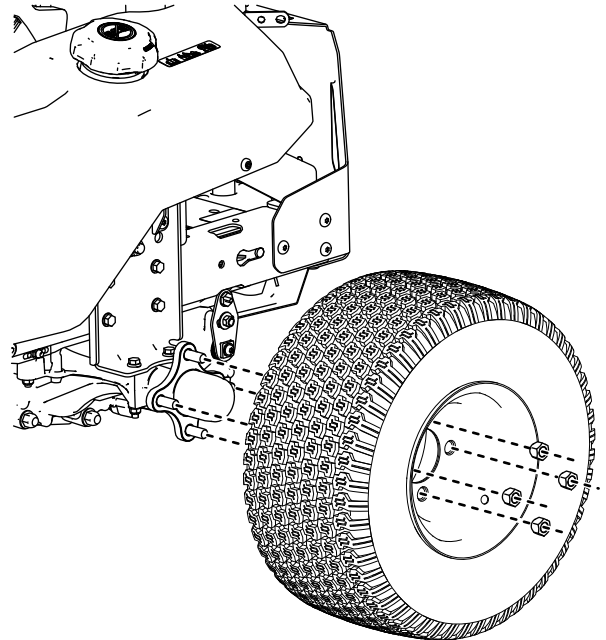
Figur 1

g299647

1. Nedre lydpuddeskjold

7. Afmonter bagdækkene som vist i [Figur 2](#)

**Bemærk:** Gem alle hjulkomponenter til senere montering.



Figur 2

g309984

8. Afmonter kapselbeslagene fra maskinen ([Figur 3](#)).

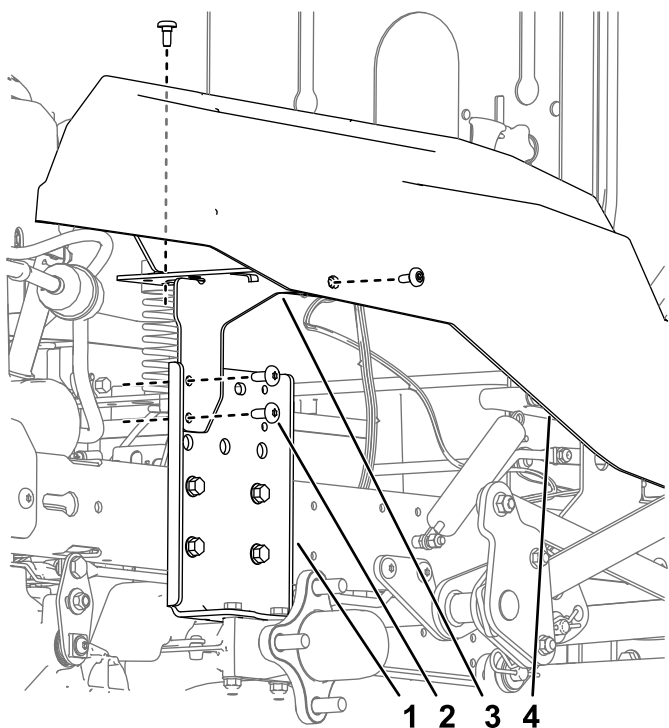
**Bemærk:** Gem ansatsskruerne, der blev fjernet fra kapslens sider, til senere montering.

# 2

## Montering af styrtbøjlebeslagene og afskærmningspanelerne

Dele, der skal bruges til dette trin:

1	Venstre styrtbøjlebeslag
1	Højre styrtbøjlebeslag
6	Bolt ( $\frac{1}{2}$ " x $1\frac{1}{4}$ " )
6	Stor spændeskive
6	Låsemøtrik ( $\frac{1}{2}$ " )
2	Remafskærmningspanel
1	Bageste afskærmningspanel
2	Kabelbånd
4	Smal popnitte
2	Bred popnitte

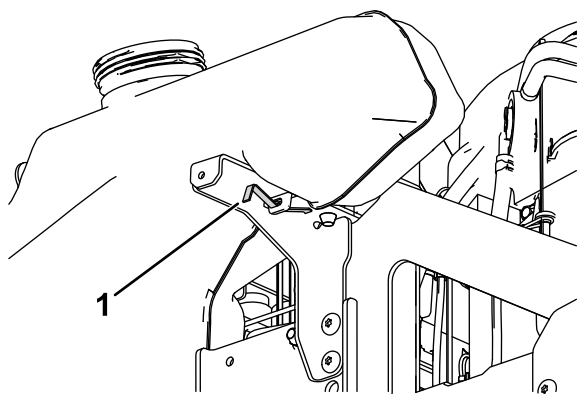


g310040

Figur 3

1. Hydraulisk monteringsplade
2. Skrue
3. Kapselstøttebeslag
4. Kapsel

**Bemærk:** Gem brændstoftankens fjeder nenedunder, der fastgør brændstoftanken til det venstre kapselbeslag, til senere montering.



g310231

Figur 4

1. Brændstoftankens fjeder

## Fremgangsmåde

1. Monter styrtbøjlebeslagene på maskinens stel bag den hydrauliske monteringsplade som vist i [Figur 5](#).
2. Tilspænd boltene med et moment på 58 til 77 Nm.
3. Fastgør tapperne på kapslerne til styrtbøjlebeslaget med smalle popnitter ([Figur 5](#)).
4. Monter det bageste afskærmningspanels tænder i indhakkene i midten, og fastgør afskærmningspanelet med kabelbånd som vist i [Figur 6](#).
5. Monter remafskærmningspanelerne på stellet med popnitter som vist i [Figur 6](#).

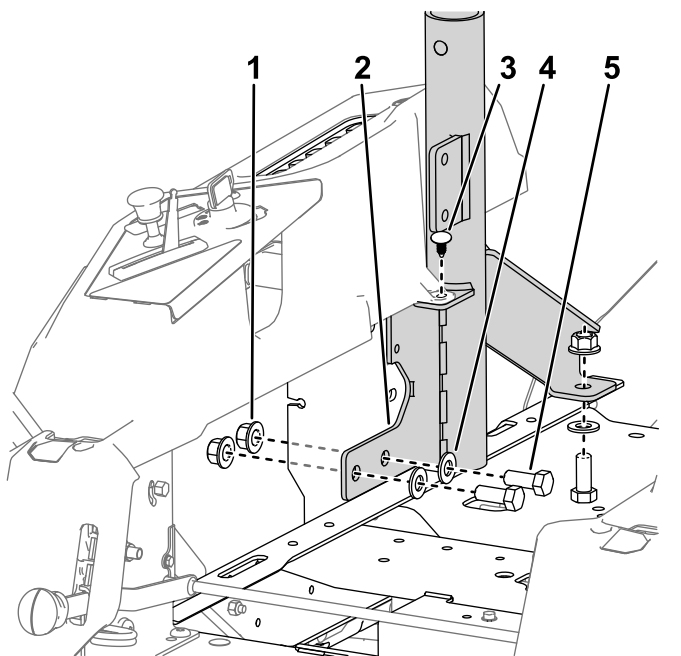
# 3

## Montering af kapselbeslagene og sikkerhedssele

### Kun maskiner udstyret med MyRide

Dele, der skal bruges til dette trin:

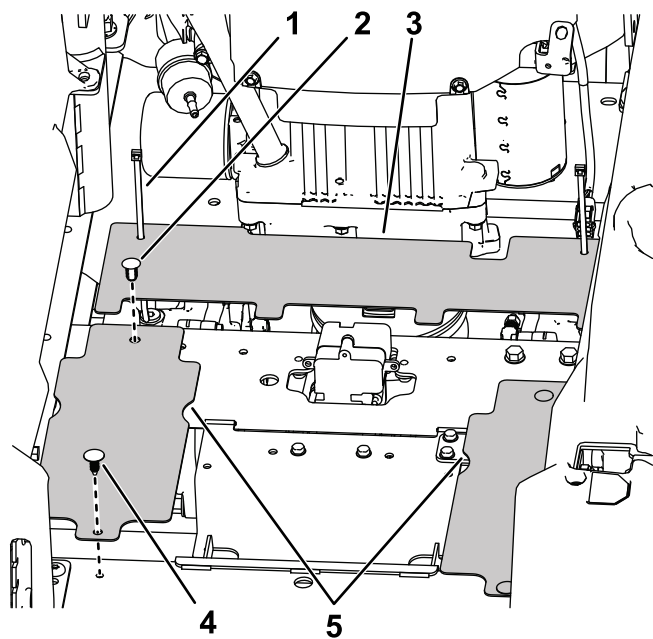
1	Venstre sikkerhedsselebeslag (kun MyRide-maskiner)
1	Højre sikkerhedsselebeslag (kun MyRide-maskiner)
2	Bolt med delgevind ( $\frac{3}{8}$ " x 2")
2	Lille spændeskive
2	Låsemøtrik (3/8 tomme)
1	Venstre kapselbeslag
1	Kofanger
1	Højre kapselbeslag (kun MyRide-maskiner)
3	Gevindskærende skrue (5/16" x $\frac{3}{4}$ ")
1	Sikkerhedsseleens trækstangenhed
1	Sikkerhedsseleens spændeenhed
2	Bræddeskruer (7/16" x 1")
2	Låsemøtrik (7/16 tomme)



g316031

**Figur 5**  
Set fra højre side

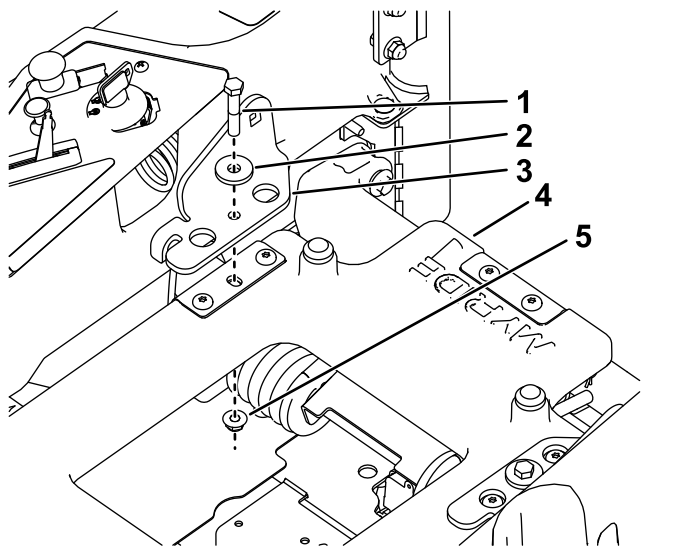
1. Låsemøtrik ( $\frac{1}{2}$ "
2. Højre styrtøjlebeslag
3. Smal popnitte
4. Stor spændeskive
5. Bolt ( $\frac{1}{2}$ " x  $1\frac{1}{4}$ "



g310120

**Figur 6**

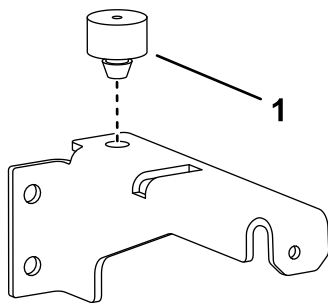
1. Kabelbånd
2. Bred popnitte
3. Bageste afskærmningspanel
4. Smal popnitte
5. Remafskærmningspaneler



Figur 7

- |   |                                 |
|---|---------------------------------|
| 1. Bolte med delgevind<br>( $\frac{3}{8}$ " x 2") | 4. MyRide-plattform             |
| 2. Lille spændeskive                              | 5. Låsemøtrik ( $\frac{3}{8}$ " |
| 3. Sikkerhedsselebeslag                           |                                 |

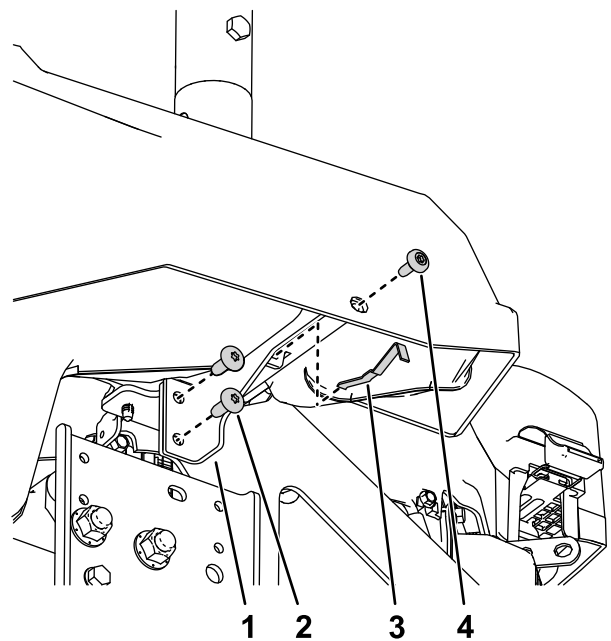
2. Monter støddæmperen på venstre kapselbeslag (Figur 8).



Figur 8

1. Støddæmper

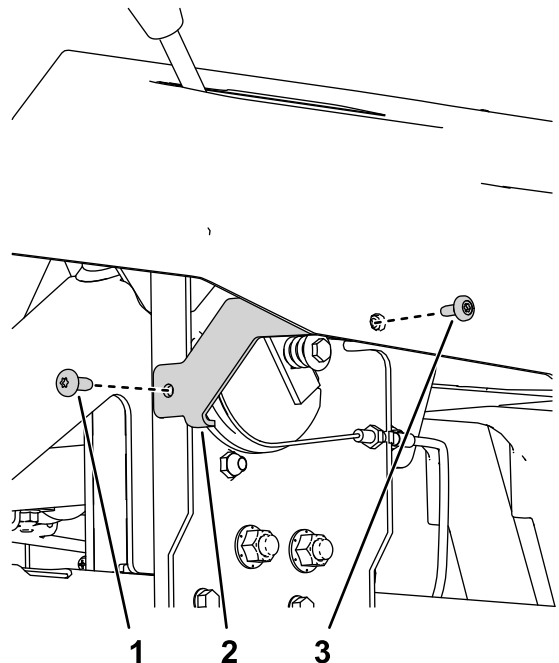
3. Monter det venstre kapselbeslag på maskinens stel med 2 gevindskærende skrue ( $5/16$ " x  $\frac{3}{4}$ " ) og de dele, der blev fjernet i 1 Klargøring af maskinen (side 3), som vist i Figur 9.



Figur 9

- |   |                            |
|---|----------------------------|
| 1. Venstre kapselbeslag                                   | 3. Brændstoftankens fjeder |
| 2. Gevindskærende skrue<br>( $5/16$ " x $\frac{3}{4}$ " ) | 4. Ansatsbolt              |

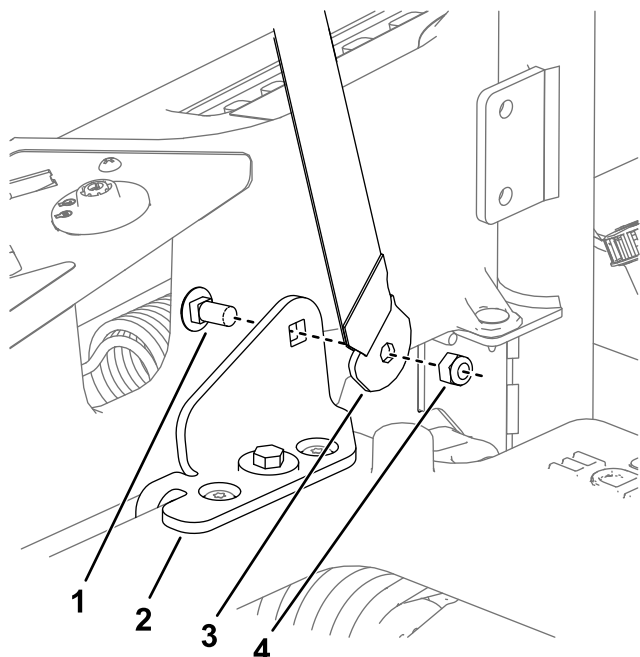
4. Monter det nye højre kapselbeslag på maskinen med en gevindskærende skrue ( $5/16$ " x  $\frac{3}{4}$ " ) og den ansatsbolt, der blev fjernet i 1 Klargøring af maskinen (side 3).



Figur 10

- |   |               |
|---|---------------|
| 1. Gevindskærende skrue<br>( $5/16$ " x $\frac{3}{4}$ " ) | 3. Ansatsbolt |
| 2. Højre kapselbeslag                                     |               |

5. Monter sikkerhedsselens spænde og trækstang på indersiden af sikkerhedsselebeslagene med 2 bræddeskruer (7/16" x 1") og 2 låsemøtrikker (7/16") som vist i [Figur 11](#).



**Figur 11**

g316063

- |                              |   |
|------------------------------|---|
| 1. Bræddeskruer (7/16" x 1") | 3. Sikkerhedsselens trækstangenhed (beslag bøjet mod sædet) |
| 2. Sikkerhedsselebeslag      | 4. Låsemøtrik (7/16" x 1")                                  |

# 4

## Montering af kapselbeslagene og sikkerhedsselen

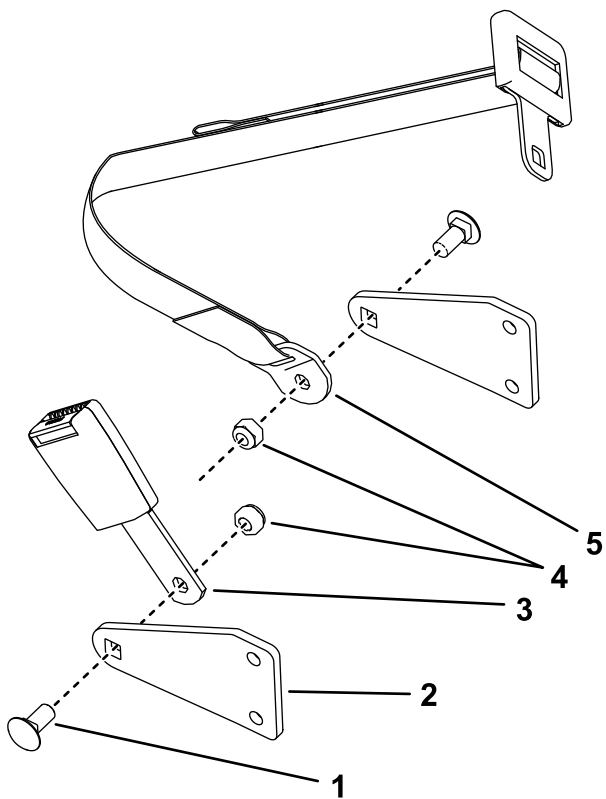
Kun maskiner uden MyRide™

Dele, der skal bruges til dette trin:

1	Sikkerhedsselens trækstangenhed
1	Sikkerhedsselens spændeenhed
2	Bræddeskruer (7/16" x 1")
2	Låsemøtrik (7/16 tomme)
2	Sikkerhedsselebeslag (kun maskiner uden MyRide)
4	Bolt (3/8 x 1 tomme)
4	Låsemøtrik (3/8 tomme)
1	Venstre kapselbeslag
1	Kofanger
1	Højre kapselbeslag (kun maskiner uden MyRide)
4	Gevindskærende skrue (5/16" x 3/4")

## Fremgangsmåde

1. Monter sikkerhedsselens spænde og trækstang på indersiden af sikkerhedsselebeslagene med 2 bræddeskruer (7/16" x 1") og 2 låsemøtrikker (7/16") som vist i [Figur 12](#).



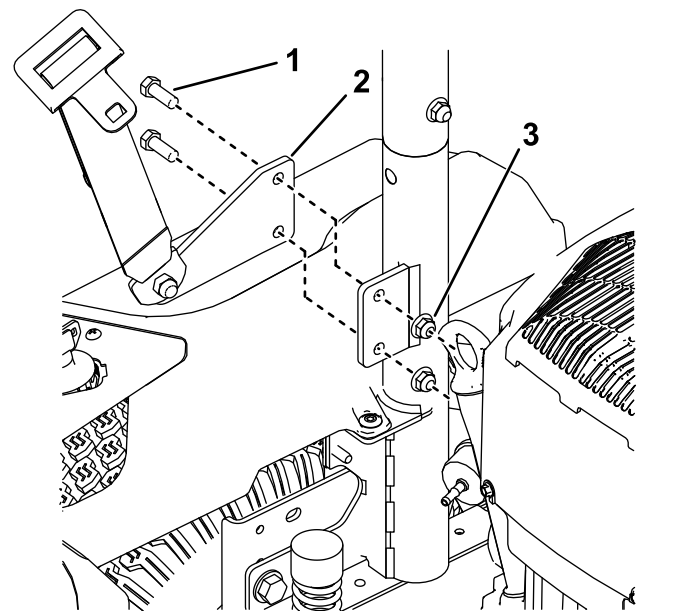
**Figur 12**

g316016

1. Bræddeskruer (7/16" x 1")
2. Sikkerhedsselebeslag
3. Spænde
4. Låsemøtrikker (7/16")
5. Trækstangenhet

2. Monter sikkerhedsselebeslagene på ydersiden af styrtøjlebeslagene (Figur 13).

**Bemærk:** Monter sikkerhedsselens spændeenhed med beslaget bøjet mod sædet.



g316030

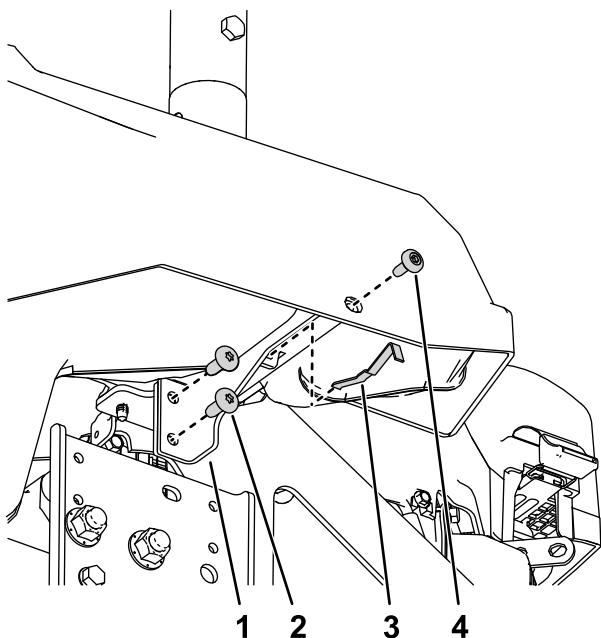
**Figur 13**

Set fra højre side

1. Bolt (3/8" x 1")
2. Sikkerhedsselebeslag
3. Låsemøtrik (3/8")

3. Monter det højre kapselbeslag på maskinens stel med 2 gevindskærende skruer (5/16" x 3/4") og de dele, der blev fjernet i 1 [Klargøring af maskinen](#) (side 3), som vist i [Figur 3](#).
4. Monter støddæmperen på venstre kapselbeslag (Figur 8).
5. Monter det venstre kapselbeslag på maskinens stel med 2 gevindskærende skruer (5/16" x 3/4") som vist i [Figur 13](#).





Figur 14

g310244

- |   |                            |
|---|----------------------------|
| 1. Venstre kapselbeslag                   | 3. Brændstoftankens fjeder |
| 2. Gevindskærende skrue<br>(5/16" x 3/4") | 4. Ansatsbolt              |

# 5

## Afslutning af monteringen

Dele, der skal bruges til dette trin:

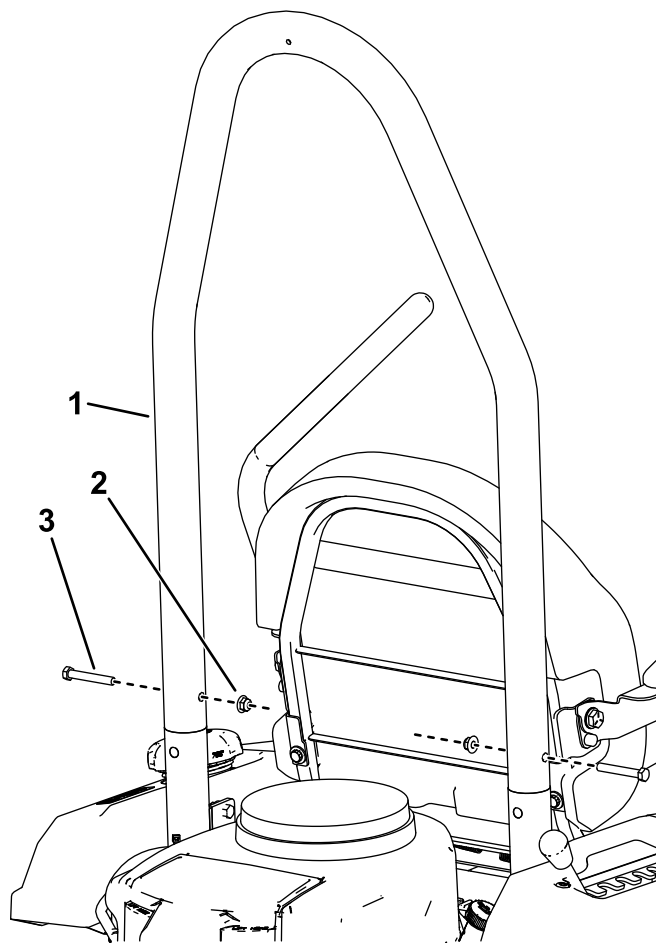
1	Styrtbøjlerør
2	Bolt (3/8 x 2-1/2 tommer)
2	Låsemøtrik (3/8 tomme)
4	Kuffertvægt (kun maskiner med opsamler)
2	Bolt (3/8" x 3 3/4")

### Fremgangsmåde

1. Monter bagdækkene som vist i [Figur 2](#).
2. Sænk maskinen. Se maskinens *betjeningsvejledning*.
3. Sænk sædet.
4. Vinkl styrtbøjlerøret mod maskinens bagende, og monter styrtbøjlerøret på styrtbøjlebeslagene med 2 bolte (3/8" x 2 1/2") og 2 låsemøtrikker (3/8"), som vist i [Figur 15](#).
5. **Kun maskiner med opsamler:** Monter de medfølgende ekstra kuffertvægte på maskinen med 2 bolte (3/8" x 3 3/4") efter behov i henhold til nedenstående tabel ([Figur 16](#)).

Klippeskjoldstype	Samlet antal vægte påkrævet
Stanset klippeskjold på 107 cm	11
Fabrikeret klippeskjold på 107 cm	10
Fabrikeret klippeskjold på 127 cm	8
Fabrikeret klippeskjold på 137 cm	6
Fabrikeret klippeskjold på 152 cm	6

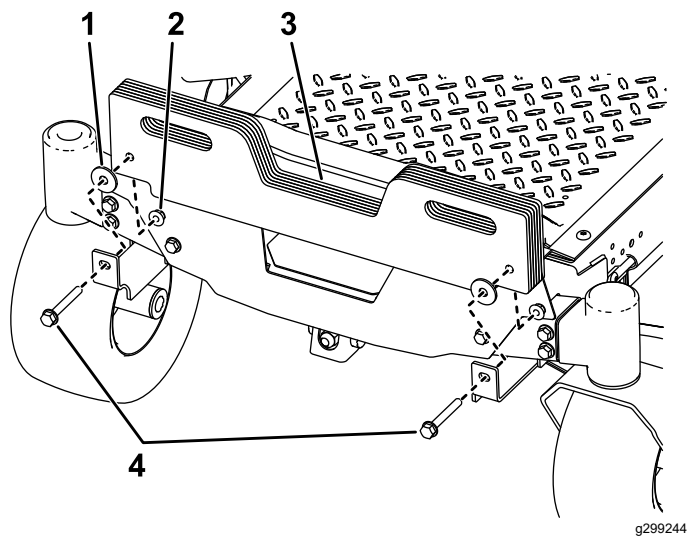
**Bemærk:** Vægtbeslagene kan indeholde op til 8 kuffertvægte mellem den forreste kant af beslaget og maskinen. Yderligere vægte skal monteres på forsiden af vægtbeslagene.



Figur 15

g310259

- |                      |                         |
|----------------------|-------------------------|
| 1. Styrtbøjlerør     | 3. Bolt (3/8" x 2 1/2") |
| 2. Låsemøtrik (3/8") |                         |



g299244

**Figur 16**

- |                |  |
|----------------|--|
| 1. Spændeskive | 3. Kuffertvægt                                 |
| 2. Låsemøtrik  | 4. Bolt ( $\frac{3}{8}$ " x $3\frac{3}{4}$ " ) |
-

# Bemærkninger:



**Count on it.**