



Impulsrør-sett

Workman® GTX-bruksbil

Modellnr. 140-4842

Installasjonsveiledning

Montering

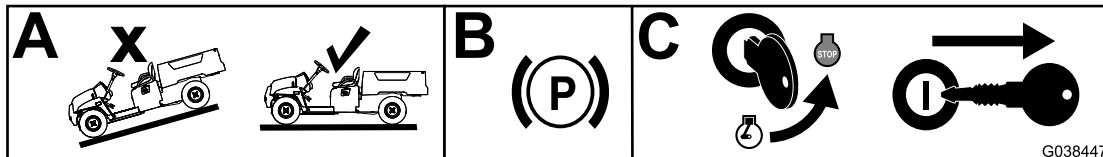
Løse deler

Bruk diagrammet nedenfor som en sjekkliste for å kontrollere at alle delene er sendt.

Beskrivelse	Ant.	Bruk
Ingen deler er nødvendige	–	Klargjøre maskinen.
Kort pulsslange	1	Montere settet.
Slangeklemme	1	
Pulsfilter	1	

Klargjøre maskinen

1. Parker maskinen på en jevn flate.
2. Sett på parkeringsbremsen.
3. Slå av maskinen og ta ut nøkkelen.



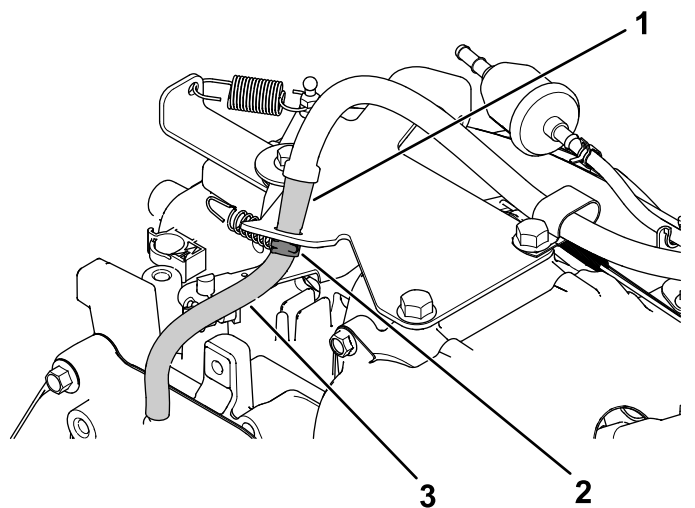
Figur 1

g038447



Montere settet

1. Fjern eksisterende pulsslangefilter, slangeklemme og kort pulsslange (Figur 2).

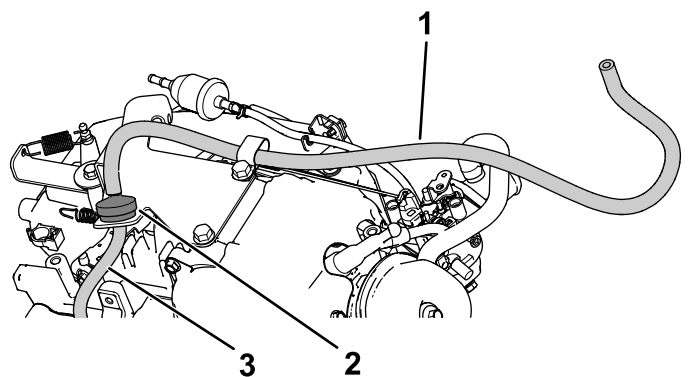


Figur 2

1. Eksisterende pulsslangefilter
2. Eksisterende slangeklemme
3. Eksisterende kort pulsslange

2. Koble det nye pulsfilteret til den eksisterende lange pulsslange og den nye korte pulsslangen (Figur 3).

Påse at filteret peker i retningen som vises i Figur 3.

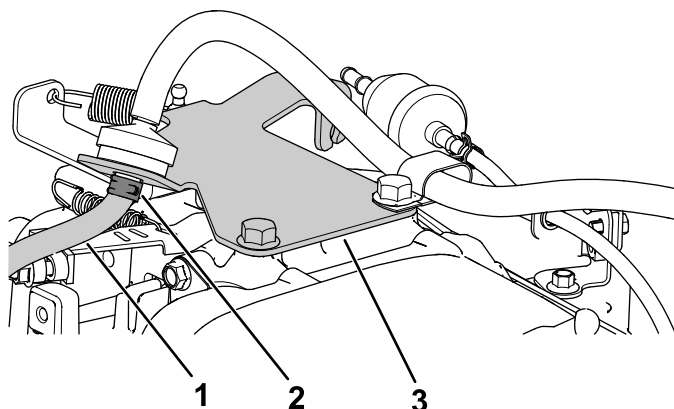


Figur 3

1. Eksisterende lang pulsslange
2. Nytt filter
3. Ny kort pulsslange

3. Før den nye korte pulsslangen til gassbraketten, og fest den ved hjelp av den nye slangeklemmen (Figur 4).

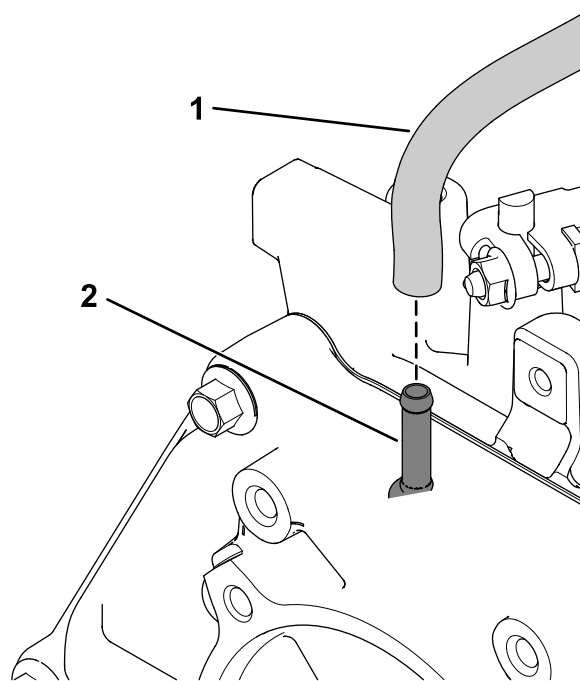
Pass på at du monterer slangeklemmen som vist i Figur 4.



Figur 4

1. Ny kort pulsslange
2. Ny slangeklemme
3. Gassbrakett

4. Koble den korte pulsslangen til slangekoblingen på motoren (Figur 5).



Figur 5

1. Kort pulsslange
2. Slangekoblingen på motoren