



Recycler®-Kit

152 cm, 158 cm oder 183 cm TURBO FORCE® Seitenauswurfmäherwerk

Modellnr. 140-8016

Modellnr. 140-8017

Modellnr. 140-8018

Installationsanweisungen

Installation

Einzelteile

Prüfen Sie anhand der nachstehenden Tabelle, dass Sie alle im Lieferumfang enthaltenen Teile erhalten haben.

Verfahren	Beschreibung	Menge	Verwendung
1	Keine Teile werden benötigt	–	Vorbereiten der Maschine.
2	Keine Teile werden benötigt	–	Entfernen Sie die vorhandenen Messer.
3	Keine Teile werden benötigt	–	Nehmen Sie Ablenkbleche ab.
4	Linkes Ablenkblech Schraube ($\frac{3}{8}$ " x 1") Mutter ($\frac{3}{8}$ ") Blechschraube ($\frac{3}{8}$ " x 1") Bundmutter ($\frac{3}{8}$ ") Rechtes Ablenkblech Schraube ($\frac{1}{2}$ " x 1") Mutter ($\frac{1}{2}$ ") Scheibe ($\frac{1}{2}$ ")	1 2 2 5 5 1 1 1 1	Montieren Sie die Ablenkbleche (für 152 cm Mähwerke).
5	Linkes Ablenkblech Schraube ($\frac{3}{8}$ " x 1") Mutter ($\frac{3}{8}$ ") Blechschraube ($\frac{3}{8}$ " x 1") Bundmutter ($\frac{3}{8}$ ") Rechtes Ablenkblech Schraube ($\frac{1}{2}$ " x 1") Mutter ($\frac{1}{2}$ ") Scheibe ($\frac{1}{2}$ ")	1 2 2 5 5 1 2 2 2	Montieren Sie die Ablenkbleche (für 152 cm Mähwerke).
6	Linkes Ablenkblech Schraube ($\frac{3}{8}$ " x 1") Mutter ($\frac{3}{8}$ ") Blechschraube ($\frac{3}{8}$ " x 1") Bundmutter ($\frac{3}{8}$ ") Rechtes Ablenkblech Schraube ($\frac{1}{2}$ " x 1") Mutter ($\frac{1}{2}$ ") Scheibe ($\frac{1}{2}$ ")	1 2 2 5 5 1 2 2 2	Montieren Sie die Ablenkbleche (für 183 cm Mähwerke).



Verfahren	Beschreibung	Menge	Verwendung
7	Ablenkblech Bolzen ($\frac{3}{8}$ " x 1") Sicherungsmutter ($\frac{3}{8}$ ")	1 4 4	Bauen Sie die Ablenkbleche ein (nur für 183 cm Mähwerke).

Hinweis: Bestimmen Sie die linke und rechte Seite der Maschine anhand der üblichen Einsatzposition.



Vorbereiten der Maschine

Keine Teile werden benötigt

Verfahren

Führen Sie die folgenden Schritte aus, um die Maschine für die Montage des Gebläses und Finishingkits vorzubereiten.

1. Kuppeln Sie die Zapfwelle aus, stellen die Fahrtriebshebel in die ARRETIERTE NEUTRAL-Stellung und aktivieren die Feststellbremse.
2. Stellen Sie vor dem Verlassen der Bedienungsposition den Motor ab, ziehen den Schlüssel ab und warten, bis alle beweglichen Teile zum Stillstand gekommen sind.
3. Reparieren Sie verbogene oder beschädigte Bereiche der Mähwerkabdeckung und ersetzen Sie fehlende Teile.
4. Entfernen Sie jegliche Rückstände von der Mähwerkabdeckung bzw. vom Heck der Maschine, um die Installation zu erleichtern.

2

Entfernen der vorhandenen Messer

Keine Teile werden benötigt

Verfahren

Entfernen Sie die vorhandenen Messer von den Spindeln, siehe *Bedienungsanleitung*.

3

Entfernen der Ablenkmale

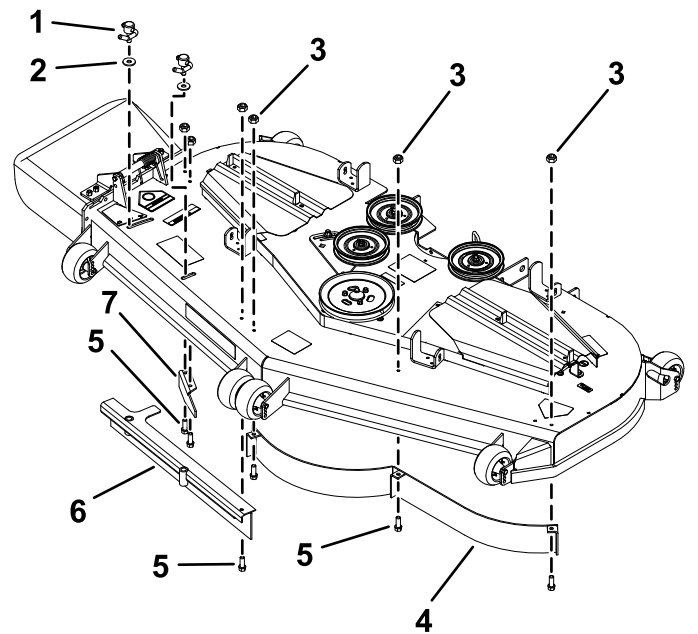
Keine Teile werden benötigt

Verfahren

Hinweis: In den nachfolgenden Schritten werden die Schrauben in das Mähwerk geschraubt. Entfernen Sie zuerst die Muttern und dann die Schrauben.

1. Entfernen Sie die Haltenocken, Scheiben, Mutter und Schraube, mit denen das verstellbare Richtungsablenkblech befestigt ist ([Bild 1](#)).
2. Entfernen Sie die Schrauben und Muttern, mit denen das linke Ablenkblech befestigt ist ([Bild 1](#)).
3. Entfernen Sie die Schrauben und Muttern, mit denen das Auswurfablenkblech befestigt ist ([Bild 1](#)).

Hinweis: Bewahren Sie die Ablenkmale und die Befestigungen für das Umrüsten auf den Seitenauswurf auf.



g316018

Bild 1

Bild zeigt 183-cm-Mähwerk

- | | |
|--------------------------------|---|
| 1. Nocke gesperrt | 5. Schraube |
| 2. Unterlegscheibe | 6. Rechtes verstellbares Richtungsablenkblech |
| 3. Sicherungsmutter | 7. Auswurfablenkblech |
| 4. Linkes vorderes Ablenkblech | |

4

Montieren der Ablenkbleche

Für 183 cm Mähwerke

Für diesen Arbeitsschritt erforderliche Teile:

1	Linkes Ablenkblech
2	Schraube ($\frac{3}{8}$ " x 1")
2	Mutter ($\frac{3}{8}$ ")
5	Blechschraube ($\frac{3}{8}$ " x 1")
5	Bundmutter ($\frac{3}{8}$ ")
1	Rechtes Ablenkblech
1	Schraube ($\frac{1}{2}$ " x 1")
1	Mutter ($\frac{1}{2}$ ")
1	Scheibe ($\frac{1}{2}$ ")

Verfahren

Hinweis: Alle Löcher für das Einbauen neuer Ablenkbleche sind in den Mähwerken vorgebohrt.

1. Montieren Sie das rechte Ablenkblech am Mähwerk (**Bild 2**).
2. Befestigen Sie das rechte Ablenkblech mit einer Schraube ($\frac{1}{2}$ " x 1"), zwei Blechschrauben ($\frac{3}{8}$ " x 1"), einer Mutter ($\frac{1}{2}$ "), einer Unterlegscheibe ($\frac{1}{2}$ ") und zwei Bundmuttern ($\frac{3}{8}$ ") lose an der Oberseite des Mähwerks, wie in **Bild 2** dargestellt.
3. Befestigen Sie das rechte Ablenkblech mit einer Schraube ($\frac{3}{8}$ " x 1") und einer Mutter ($\frac{3}{8}$ ") am hinteren Ablenkblech, wie in **Bild 2** dargestellt.
4. Montieren Sie das linke Ablenkblech am Mähwerk (**Bild 2**).
5. Befestigen Sie das linke Ablenkblech mit drei Blechschrauben ($\frac{3}{8}$ " x 1") und drei Bundmuttern ($\frac{3}{8}$ ") lose an der Oberseite des Mähwerks, wie in **Bild 2** dargestellt.
6. Befestigen Sie das linke Ablenkblech mit einer Schraube ($\frac{3}{8}$ " x 1") und einer Mutter ($\frac{3}{8}$ ") am hinteren Ablenkblech, wie in **Bild 2** dargestellt.
7. Ziehen Sie die Schrauben und Muttern fest.

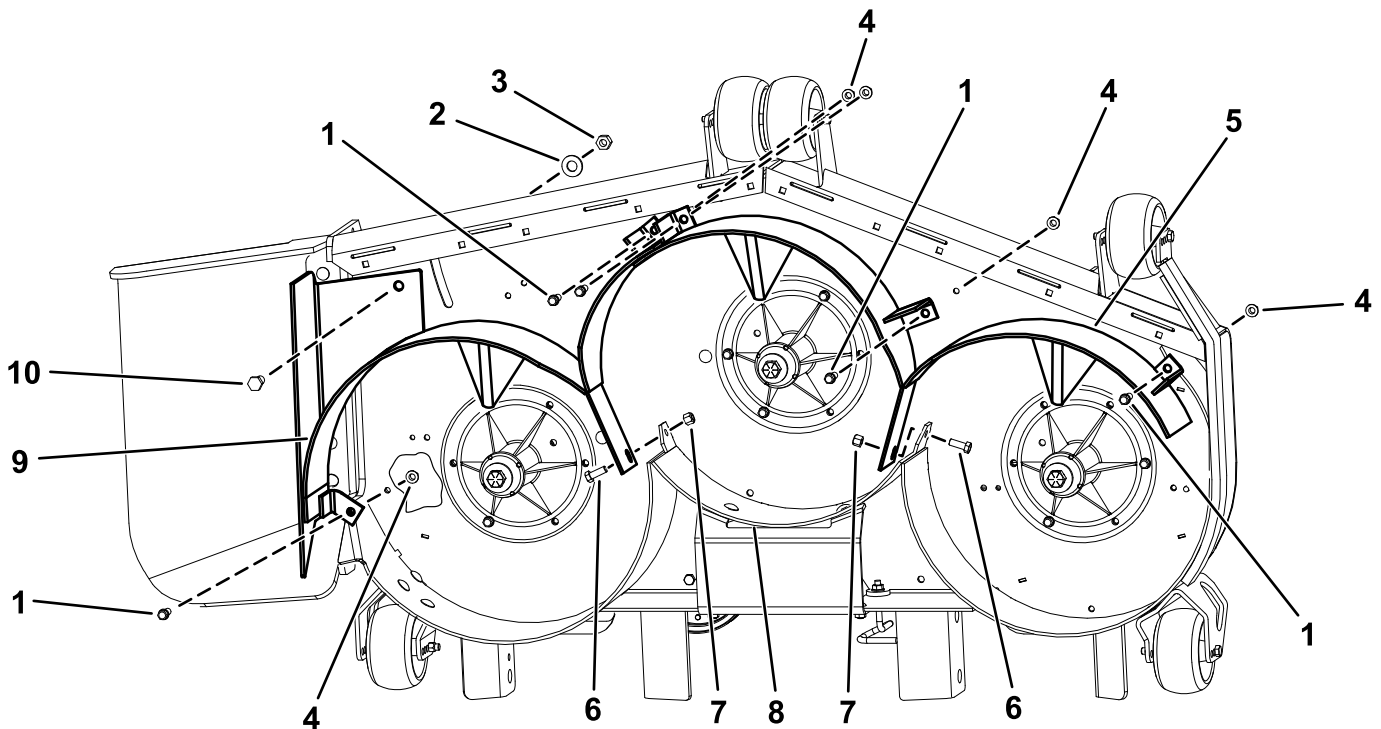


Bild 2

g316032

- | | |
|--|--------------------------------------|
| 1. Blechschraube ($\frac{3}{8}$ " x 1") | 6. Schraube ($\frac{3}{8}$ " x 1") |
| 2. Scheibe ($\frac{1}{2}$ ") | 7. Mutter ($\frac{3}{8}$ ") |
| 3. Mutter ($\frac{1}{2}$ ") | 8. Hinteres Ablenkblech |
| 4. Bundmutter ($\frac{3}{8}$ ") | 9. Rechtes Ablenkblech |
| 5. Linkes Ablenkblech | 10. Schraube ($\frac{1}{2}$ " x 1") |

5

Montieren der Ablenkbleche

Für 152 cm Mähwerke

Für diesen Arbeitsschritt erforderliche Teile:

1	Linkes Ablenkblech
2	Schraube ($\frac{3}{8}$ " x 1")
2	Mutter ($\frac{3}{8}$ ")
5	Blechschraube ($\frac{3}{8}$ " x 1")
5	Bundmutter ($\frac{3}{8}$ ")
1	Rechtes Ablenkblech
2	Schraube ($\frac{1}{2}$ " x 1")
2	Mutter ($\frac{1}{2}$ ")
2	Scheibe ($\frac{1}{2}$ ")

Verfahren

Hinweis: Alle Löcher für das Einbauen neuer Ablenkbleche sind in den Mähwerken vorgebohrt.

1. Montieren Sie das rechte Ablenkblech am Mähwerk (**Bild 3**).
2. Befestigen Sie das rechte Ablenkblech mit zwei Schrauben ($\frac{1}{2}" \times 1"$), zwei Blebschrauben ($\frac{3}{8}" \times 1"$), zwei Muttern ($\frac{1}{2}"$), zwei Unterlegscheiben ($\frac{1}{2}"$) und zwei Bundmuttern ($\frac{3}{8}"$) lose an der Oberseite des Mähwerks, wie in **Bild 3** dargestellt.
3. Befestigen Sie das rechte Ablenkblech mit einer Schraube ($\frac{3}{8}" \times 1"$) und einer Mutter ($\frac{3}{8}"$) am hinteren Ablenkblech, wie in **Bild 3** dargestellt.
4. Montieren Sie das linke Ablenkblech am Mähwerk (**Bild 3**).
5. Befestigen Sie das linke Ablenkblech mit drei Blebschrauben ($\frac{3}{8}" \times 1"$) und und drei Bundmuttern ($\frac{3}{8}"$) lose an der Oberseite des Mähwerks, wie in **Bild 3** dargestellt.
6. Befestigen Sie das linke Ablenkblech mit einer Schraube ($\frac{3}{8}" \times 1"$) und einer Mutter ($\frac{3}{8}"$) am hinteren Ablenkblech, wie in **Bild 3** dargestellt.
7. Ziehen Sie die Schrauben und Muttern fest.

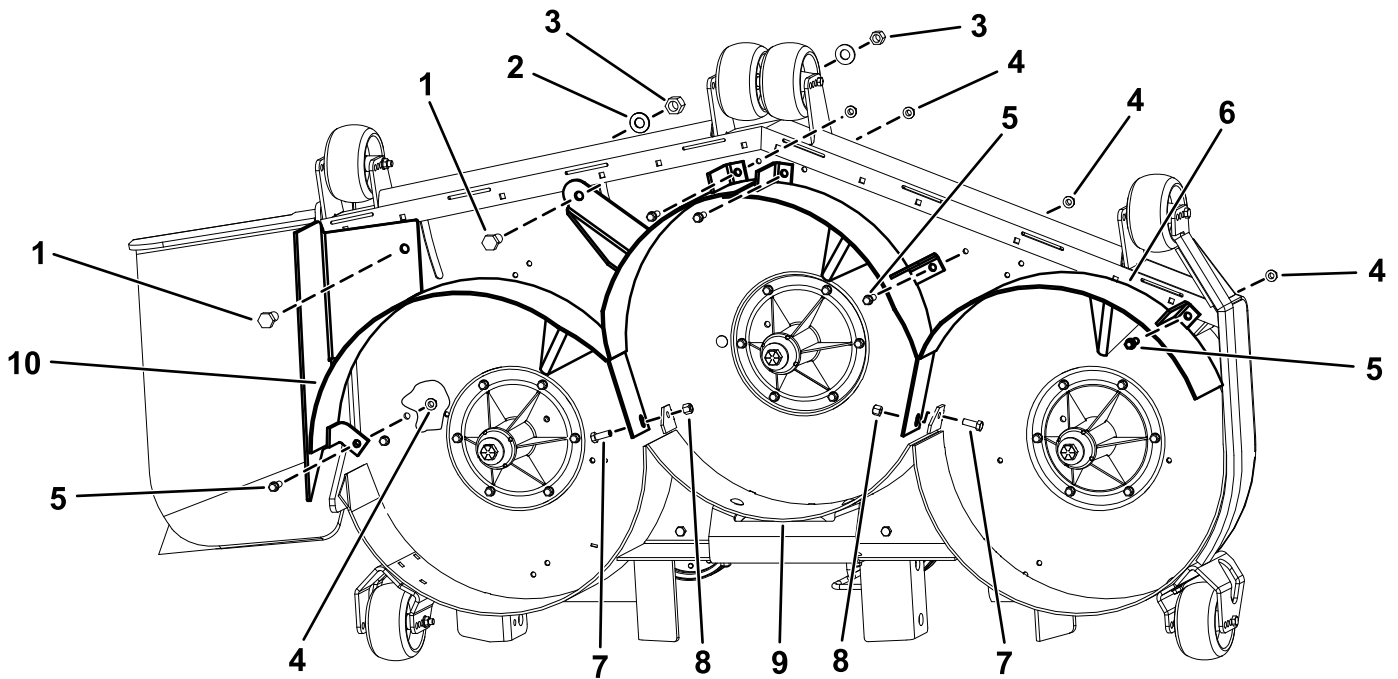


Bild 3

g316075

- | | |
|--|--|
| 1. Schraube ($\frac{1}{2}" \times 1"$) | 6. Linkes Ablenkblech |
| 2. Scheibe ($\frac{1}{2}"$) | 7. Schraube ($\frac{3}{8}" \times 1"$) |
| 3. Mutter ($\frac{1}{2}"$) | 8. Mutter ($\frac{3}{8}"$) |
| 4. Bundmutter ($\frac{3}{8}"$) | 9. Hinteres Ablenkblech |
| 5. Blebschraube ($\frac{3}{8}" \times 1"$) | 10. Rechtes Ablenkblech |

6

Montieren der Ablenkbleche

Für 183 cm Mähwerke

Für diesen Arbeitsschritt erforderliche Teile:

1	Linkes Ablenkblech
2	Schraube ($\frac{3}{8}$ " x 1")
2	Mutter ($\frac{3}{8}$ ")
5	Blechschraube ($\frac{3}{8}$ " x 1")
5	Bundmutter ($\frac{3}{8}$ ")
1	Rechtes Ablenkblech
2	Schraube ($\frac{1}{2}$ " x 1")
2	Mutter ($\frac{1}{2}$ ")
2	Scheibe ($\frac{1}{2}$ ")

Verfahren

Hinweis: Alle Löcher für das Einbauen neuer Ablenkbleche sind in den Mähwerken vorgebohrt.

1. Montieren Sie das rechte Ablenkblech am Mähwerk (**Bild 4**).
2. Befestigen Sie das rechte Ablenkblech mit zwei Schrauben ($\frac{1}{2}" \times 1"$), zwei Blechschrauben ($\frac{3}{8}" \times 1"$), zwei Muttern ($\frac{1}{2}"$), zwei Unterlegscheiben ($\frac{1}{2}"$) und zwei Bundmuttern ($\frac{3}{8}"$) lose an der Oberseite des Mähwerks, wie in **Bild 4** dargestellt.
3. Befestigen Sie das rechte Ablenkblech mit einer Schraube ($\frac{3}{8}" \times 1"$) und einer Mutter ($\frac{3}{8}"$) am hinteren Ablenkblech, wie in **Bild 4** dargestellt.
4. Montieren Sie das linke Ablenkblech am Mähwerk (**Bild 4**).
5. Befestigen Sie das linke Ablenkblech mit drei Blechschrauben ($\frac{3}{8}" \times 1"$) und drei Bundmuttern ($\frac{3}{8}"$) lose an der Oberseite des Mähwerks, wie in **Bild 4** dargestellt.
6. Befestigen Sie das linke Ablenkblech mit einer Schraube ($\frac{3}{8}" \times 1"$) und einer Mutter ($\frac{3}{8}"$) am hinteren Ablenkblech, wie in **Bild 4** dargestellt.
7. Ziehen Sie die Schrauben und Muttern fest.

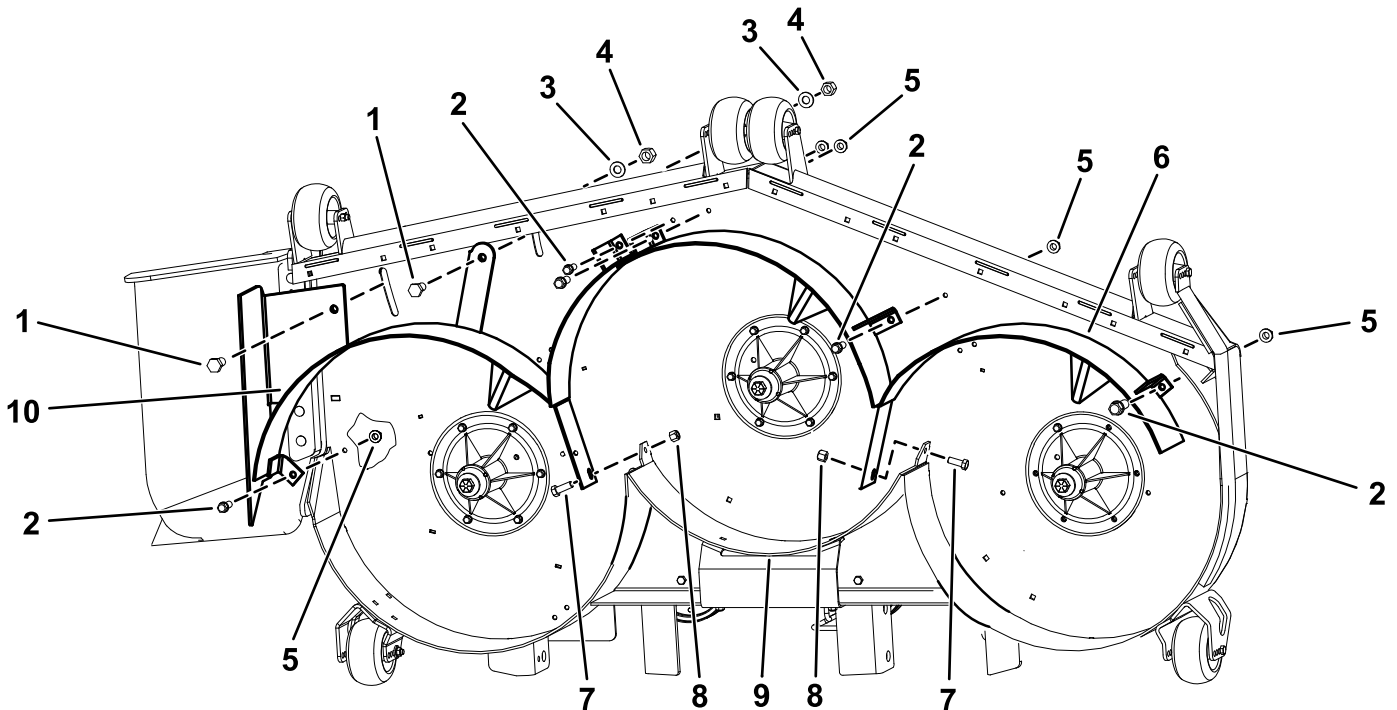


Bild 4

g316077

- | | |
|---|--|
| 1. Schraube ($\frac{1}{2}" \times 1"$) | 6. Linkes Ablenkblech |
| 2. Blechschraube ($\frac{3}{8}" \times 1"$) | 7. Schraube ($\frac{3}{8}" \times 1"$) |
| 3. Scheibe ($\frac{1}{2}"$) | 8. Mutter ($\frac{3}{8}"$) |
| 4. Mutter ($\frac{1}{2}"$) | 9. Hinteres Ablenkblech |
| 5. Bundmutter ($\frac{3}{8}"$) | 10. Rechtes Ablenkblech |

Einbau der Ablenkbleche

Nur für 183 cm Mähwerke

Für diesen Arbeitsschritt erforderliche Teile:

1	Ablenkblech
4	Bolzen ($\frac{3}{8}$ " x 1")
4	Sicherungsmutter ($\frac{3}{8}$ ")

Verfahren

1. Entfernen Sie die vorhandenen Schrauben und Muttern in den Löchern für die Ablenkbleche (Bild 5).
2. Bringen Sie die Ablenkblech an der in Bild 5 dargestellten Stelle am Mähwerk an.
3. Befestigen Sie die Ablenkbleche mit vier Schlossschrauben ($\frac{5}{16}$ " x 1") und vier Sicherungsmuttern ($\frac{5}{16}$ "), wie in Bild 5 dargestellt.

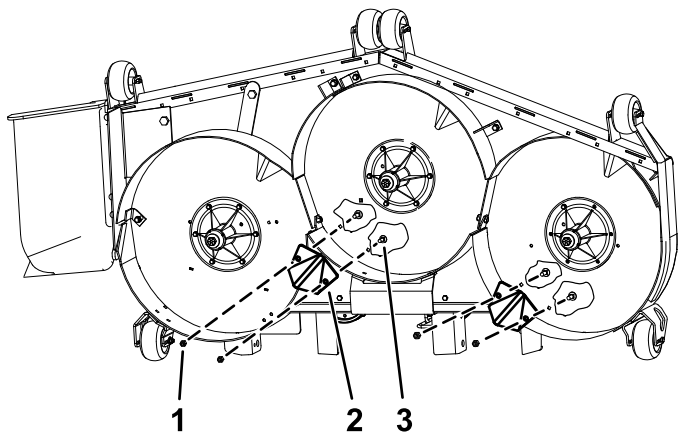


Bild 5

1. Sicherungsmutter ($\frac{3}{8}$ ")
2. Ablenkblech
3. Bolzen ($\frac{3}{8}$ " x 1")

Hinweise:



Count on it.