



Kit Recycler®

Tondeuse à éjection latérale TURBO FORCE® de 132 cm, 152 cm ou 183 cm

N° de modèle 140-8016

N° de modèle 140-8017

N° de modèle 140-8018

Instructions de montage

Montage

Pièces détachées

Reportez-vous au tableau ci-dessous pour vérifier si toutes les pièces ont été expédiées.

Procédure	Description	Qté	Utilisation
1	Aucune pièce requise	–	Préparation de la machine.
2	Aucune pièce requise	–	Dépose des lames existantes.
3	Aucune pièce requise	–	Dépose des déflecteurs existants.
4	Déflecteur gauche Boulon (3/8" x 1") Écrou (3/8") Boulon taraudeur (3/8" x 1") Écrou à embase (3/8") Déflecteur droit Boulon (1/2" x 1") Écrou (1/2") Rondelle (1/2")	1 2 2 5 5 1 1 1 1	Montage des déflecteurs (plateaux de coupe de 132 cm).
5	Déflecteur gauche Boulon (3/8" x 1") Écrou (3/8") Boulon taraudeur (3/8" x 1") Écrou à embase (3/8") Déflecteur droit Boulon (1/2" x 1") Écrou (1/2") Rondelle (1/2")	1 2 2 5 5 1 2 2 2	Montage des déflecteurs (plateaux de coupe de 152 cm).



Procédure	Description	Qté	Utilisation
6	Défecteur gauche	1	Montage des déflecteurs (plateaux de coupe de 183 cm).
	Boulon (3/8" x 1")	2	
	Écrou (3/8")	2	
	Boulon taraudeur (3/8" x 1")	5	
	Écrou à embase (3/8")	5	
	Défecteur droit	1	
	Boulon (1/2" x 1")	2	
	Écrou (1/2")	2	
	Rondelle (1/2")	2	
7	Kicker	1	Montage des kickers (plateaux de 183 cm seulement).
	Boulon (3/8" x 1")	4	
	Contre-écrou (3/8")	4	

Remarque: Les côtés gauche et droit de la machine sont déterminés d'après la position d'utilisation normale.

1

Préparation de la machine

Aucune pièce requise

Procédure

Pour préparer le montage du souffleur et du kit de finition sur la machine, procédez comme suit :

1. Désengagez la PDF, amenez les leviers de commande de déplacement à la position de VERROUILLAGE AU POINT MORT et serrez le frein de stationnement.
2. Avant de quitter la position d'utilisation, coupez le moteur, retirez la clé de contact et attendez l'arrêt complet de toutes les pièces mobiles.
3. Réparez toutes les parties pliées ou endommagées du plateau de coupe et remplacez les pièces manquantes.
4. Nettoyez la machine ou la partie arrière du plateau de coupe pour faciliter l'installation.

2

Dépose des lames existantes

Aucune pièce requise

Procédure

Enlevez les lames existantes de leur axe ; voir le *Manuel de l'utilisateur*.

3

Dépose des déflecteurs existants

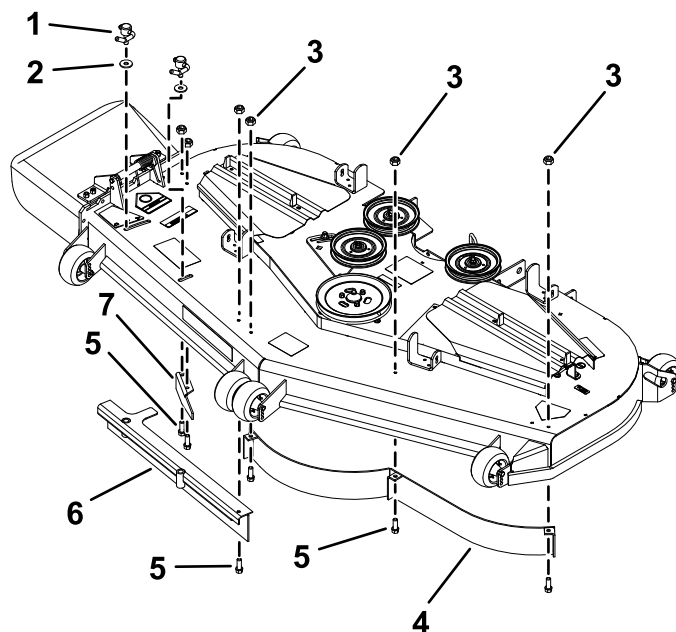
Aucune pièce requise

Procédure

Remarque: Pour les opérations ci-dessous, les boulons sont vissés dans le plateau de coupe. Retirez les écrous avant de retirer les boulons.

1. Retirez les verrous à came, les rondelles, l'écrou et le boulon du déflecteur de débit réglable ([Figure 1](#)).
2. Retirez les boulons et les écrous qui fixent le déflecteur gauche ([Figure 1](#)).
3. Retirez les boulons et écrous qui fixent le déflecteur d'éjection ([Figure 1](#)).

Remarque: Conservez les déflecteurs et les fixations ; ils serviront pour passer au mode d'éjection latérale.



g316018

Figure 1
Plateau de 183 cm

- | | |
|----------------------------|---------------------------------------|
| 1. Verrou à came | 5. Boulon |
| 2. Rondelle | 6. Déflecteur de débit réglable droit |
| 3. Contre-écrou | 7. Déflecteur d'éjection |
| 4. Déflecteur avant gauche | |

4

Montage des déflecteurs

Plateaux de 132 cm

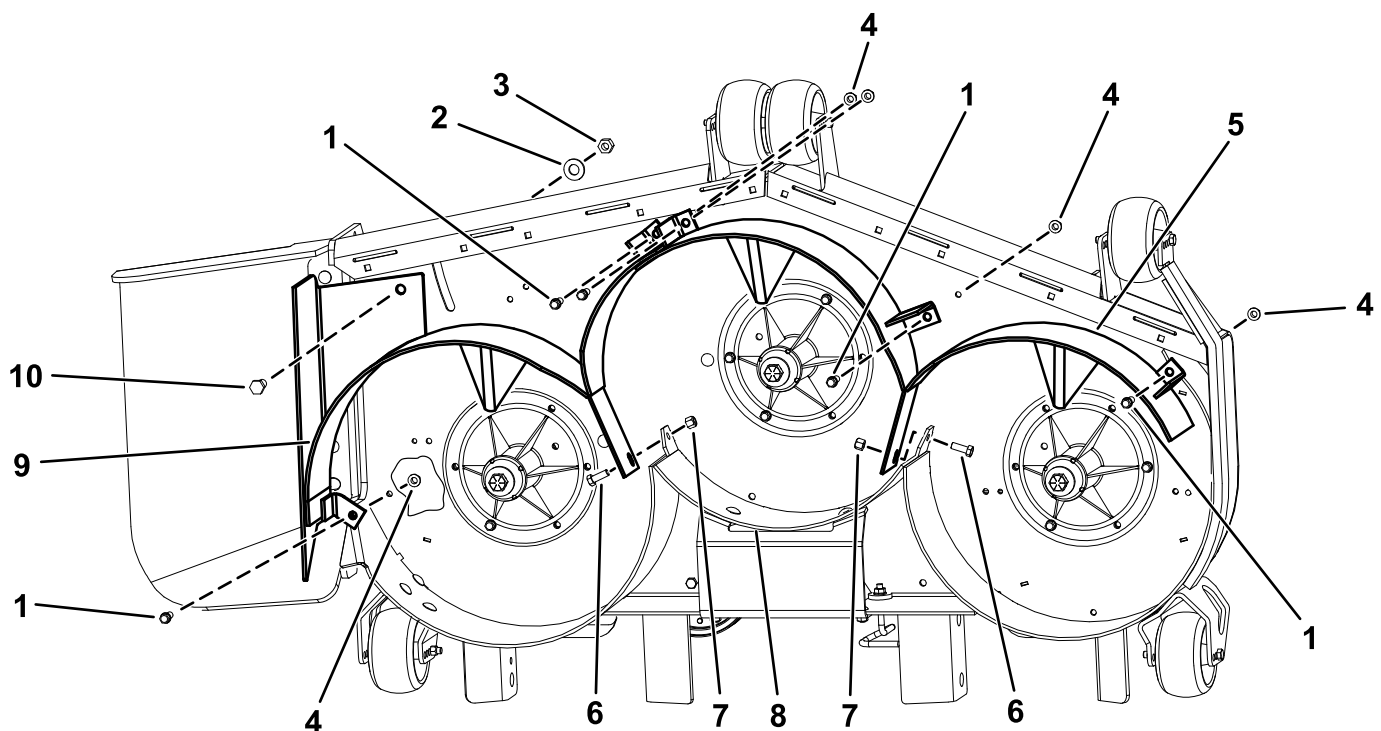
Pièces nécessaires pour cette opération:

1	Défecteur gauche
2	Boulon (3/8" x 1")
2	Écrou (3/8")
5	Boulon taraudeur (3/8" x 1")
5	Écrou à embase (3/8")
1	Défecteur droit
1	Boulon (1/2" x 1")
1	Écrou (1/2")
1	Rondelle (1/2")

Procédure

Remarque: Tous les trous de montage des déflecteurs sont déjà présents sur le plateau de coupe.

1. Montez le déflecteur droit sur le plateau de coupe ([Figure 2](#)).
2. Fixez légèrement le déflecteur droit au sommet du plateau de coupe à l'aide de 1 boulon (1/2" x 1"), 2 boulons taraudeurs (3/8" x 1"), 1 écrou (1/2"), 1 rondelle (1/2") et 2 écrous à embase (3/8"), comme montré à la [Figure 2](#).
3. Fixez légèrement le déflecteur droit sur le déflecteur arrière à l'aide de 1 boulon (3/8" x 1") et 1 écrou (3/8"), comme montré à la [Figure 2](#).
4. Montez le déflecteur gauche sur le plateau de coupe ([Figure 2](#)).
5. Fixez légèrement le déflecteur gauche au sommet du plateau de coupe à l'aide de 3 boulons taraudeurs (3/8" x 1") et 3 écrous à embase (3/8"), comme montré à la [Figure 2](#).
6. Fixez légèrement le déflecteur gauche sur le déflecteur arrière à l'aide de 1 boulon (3/8" x 1") et 1 écrou (3/8"), comme montré à la [Figure 2](#).
7. Serrez les boulons puis les écrous.



g316032

Figure 2

- | | |
|---------------------------------|------------------------|
| 1. Boulon taraudeur (3/8" x 1") | 6. Boulon (3/8" x 1") |
| 2. Rondelle (1/2") | 7. Écrou (3/8") |
| 3. Écrou (1/2") | 8. Déflecteur arrière |
| 4. Écrou à embase (3/8") | 9. Déflecteur droit |
| 5. Déflecteur gauche | 10. Boulon (1/2" x 1") |

5

Montage des déflecteurs

Plateaux de coupe de 152 cm

Pièces nécessaires pour cette opération:

1	Défecteur gauche
2	Boulon (3/8" x 1")
2	Écrou (3/8")
5	Boulon taraudeur (3/8" x 1")
5	Écrou à embase (3/8")
1	Défecteur droit
2	Boulon (1/2" x 1")
2	Écrou (1/2")
2	Rondelle (1/2")

Procédure

Remarque: Tous les trous de montage des déflecteurs sont déjà présents sur le plateau de coupe.

1. Montez le déflecteur droit sur le plateau de coupe ([Figure 3](#)).
2. Fixez légèrement le déflecteur droit au sommet du plateau de coupe à l'aide de 2 boulons (1/2" x 1"), 2 boulons taraudeurs (3/8" x 1"), 2 écrous (1/2"), 2 rondelles (1/2") et 2 écrous à embase (3/8"), comme montré à la [Figure 3](#).
3. Fixez légèrement le déflecteur droit sur le déflecteur arrière à l'aide de 1 boulon (3/8" x 1") et 1 écrou (3/8"), comme montré à la [Figure 3](#).
4. Montez le déflecteur gauche sur le plateau de coupe ([Figure 3](#)).
5. Fixez légèrement le déflecteur gauche au sommet du plateau de coupe à l'aide de 3 boulons taraudeurs (3/8" x 1") et 3 écrous à embase (3/8"), comme montré à la [Figure 3](#).
6. Fixez légèrement le déflecteur gauche sur le déflecteur arrière à l'aide de 1 boulon (3/8" x 1") et 1 écrou (3/8"), comme montré à la [Figure 3](#).
7. Serrez les boulons puis les écrous.

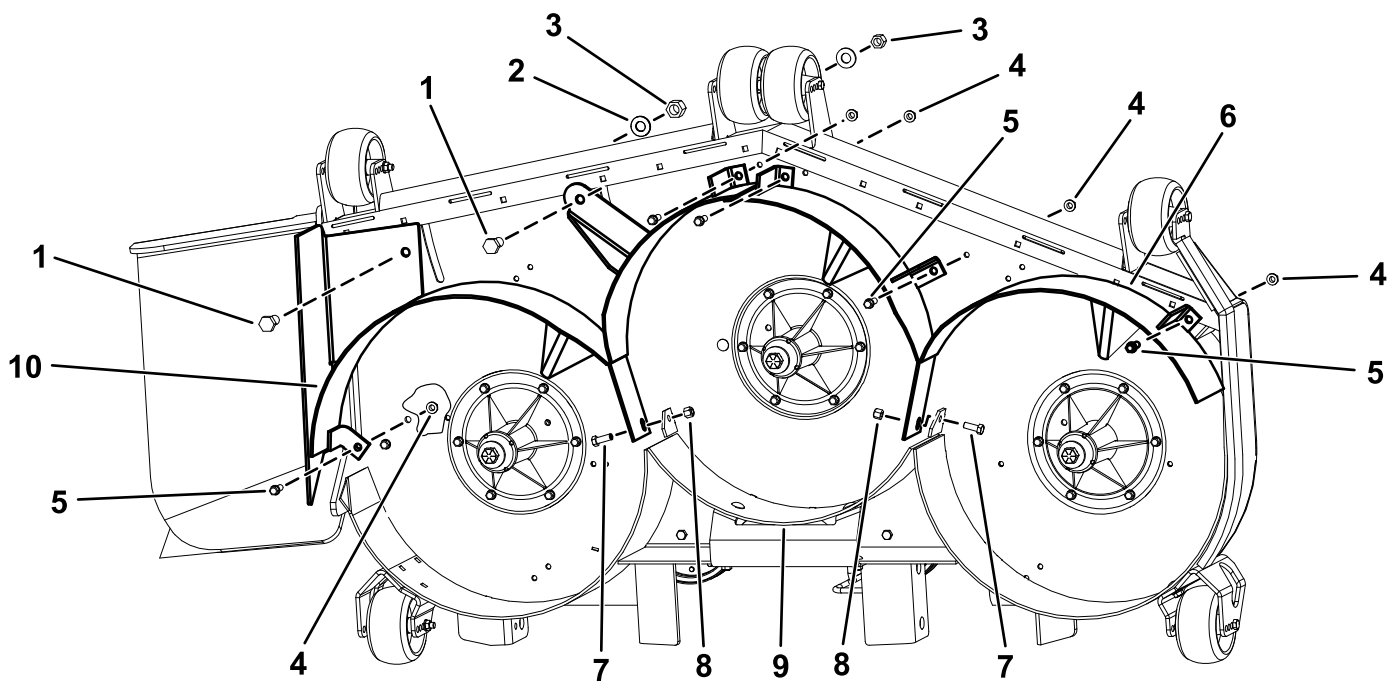


Figure 3

g316075

- | | |
|---------------------------------|-----------------------|
| 1. Boulon (1/2" x 1") | 6. Déflecteur gauche |
| 2. Rondelle (1/2") | 7. Boulon (3/8" x 1") |
| 3. Écrou (1/2") | 8. Écrou (3/8") |
| 4. Écrou à embase (3/8") | 9. Déflecteur arrière |
| 5. Boulon taraudeur (3/8" x 1") | 10. Déflecteur droit |

6

Montage des déflecteurs

Plateaux de coupe de 183 cm

Pièces nécessaires pour cette opération:

1	Défecteur gauche
2	Boulon (3/8" x 1")
2	Écrou (3/8")
5	Boulon taraudeur (3/8" x 1")
5	Écrou à embase (3/8")
1	Défecteur droit
2	Boulon (1/2" x 1")
2	Écrou (1/2")
2	Rondelle (1/2")

Procédure

Remarque: Tous les trous de montage des déflecteurs sont déjà présents sur le plateau de coupe.

1. Montez le déflecteur droit sur le plateau de coupe ([Figure 4](#)).
2. Fixez légèrement le déflecteur droit au sommet du plateau de coupe à l'aide de 2 boulons (1/2" x 1"), 2 boulons taraudeurs (3/8" x 1"), 2 écrous (1/2"), 2 rondelles (1/2") et 2 écrous à embase (3/8"), comme montré à la [Figure 4](#).
3. Fixez légèrement le déflecteur droit sur le déflecteur arrière à l'aide de 1 boulon (3/8" x 1") et 1 écrou (3/8"), comme montré à la [Figure 4](#).
4. Montez le déflecteur gauche sur le plateau de coupe ([Figure 4](#)).
5. Fixez légèrement le déflecteur gauche au sommet du plateau de coupe à l'aide de 3 boulons taraudeurs (3/8" x 1") et 3 écrous à embase (3/8"), comme montré à la [Figure 4](#).
6. Fixez légèrement le déflecteur gauche sur le déflecteur arrière à l'aide de 1 boulon (3/8" x 1") et 1 écrou (3/8"), comme montré à la [Figure 4](#).
7. Serrez les boulons puis les écrous.

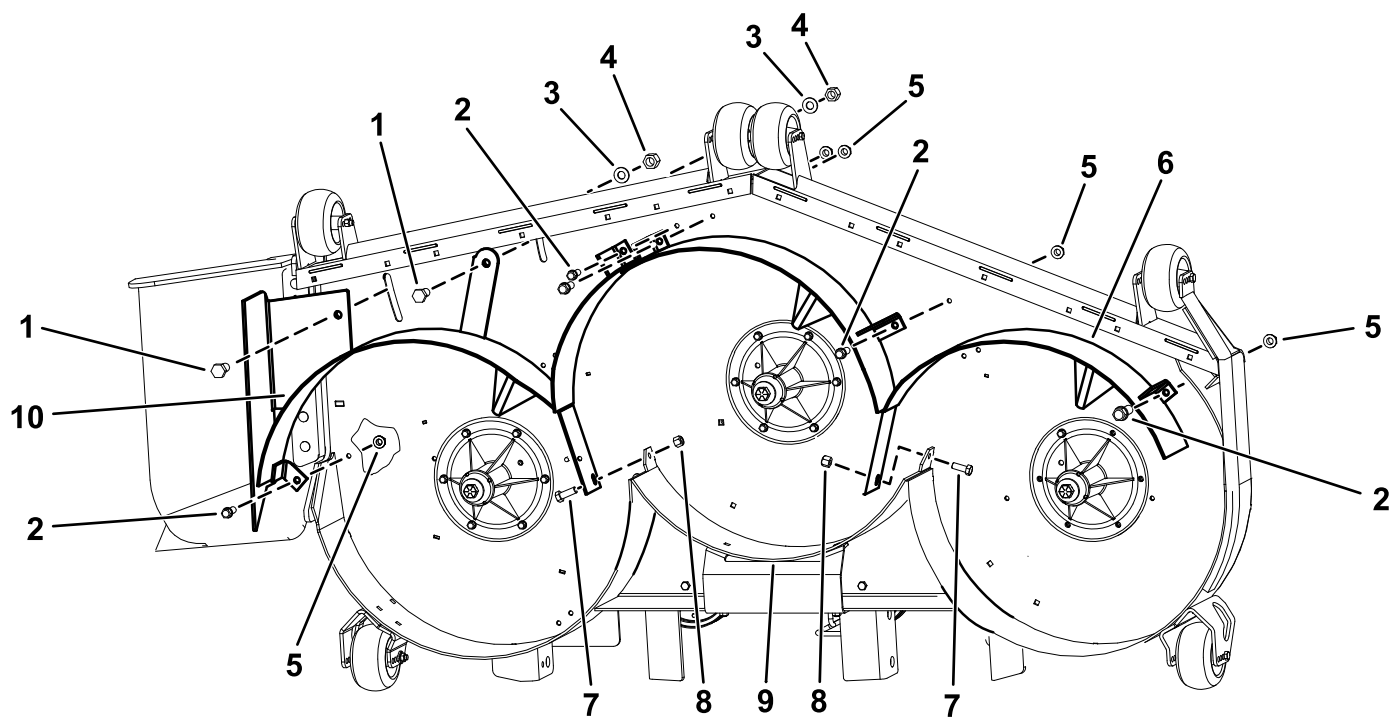


Figure 4

g316077

- | | |
|---------------------------------|-----------------------|
| 1. Boulon (1/2" x 1") | 6. Déflecteur gauche |
| 2. Boulon taraudeur (3/8" x 1") | 7. Boulon (3/8" x 1") |
| 3. Rondelle (1/2") | 8. Écrou (3/8") |
| 4. Écrou (1/2") | 9. Déflecteur arrière |
| 5. Écrou à embase (3/8") | 10. Déflecteur droit |

7

Montage des kickers

Plateaux de 183 cm seulement

Pièces nécessaires pour cette opération:

1	Kicker
4	Boulon (3/8" x 1")
4	Contre-écrou (3/8")

Procédure

1. Retirez les boulons et écrous existants des trous de montage des kickers ([Figure 5](#)).
2. Montez les kickers neufs sur le plateau de coupe aux emplacements indiqués à la [Figure 5](#).
3. Serrez les kickers à l'aide de 4 boulons de carrosserie (5/16" x 1") et 4 contre-écrous (5/16"), comme montré à la [Figure 5](#).

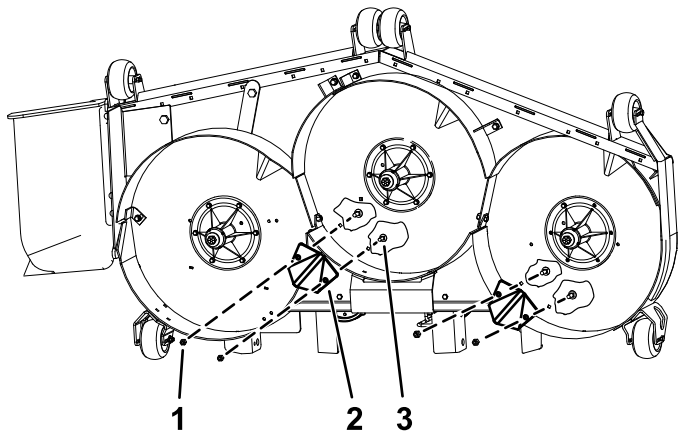


Figure 5

1. Contre-écrou (3/8")
2. Kicker
3. Boulon (3/8" x 1")

Remarques:



Count on it.