



Kit Recycler®

com cortador de descarga lateral TURBO FORCE® de 132 cm,
152 cm ou 183 cm

Modelo nº 140-8016

Modelo nº 140-8017

Modelo nº 140-8018

Instruções de instalação

Instalação

Peças soltas

Utilize a tabela abaixo para verificar se todas as peças foram enviadas.

Procedimento	Descrição	Quantidade	Utilização
1	Nenhuma peça necessária	—	Preparação da máquina.
2	Nenhuma peça necessária	—	Retirar as lâminas existentes.
3	Nenhuma peça necessária	—	Retire os abafadores existentes.
4	Abafador esquerdo Parafuso (3/8 x 1 pol.) Porca (3/8 pol.) Parafuso (3/8 pol. x 1 pol.) Porca flangeada (3/8 pol.) Abafador direito Parafuso (1/2 pol. x 1 pol.) Porca (1/2 pol.) Anilha (1/2 pol.)	1 2 2 5 5 1 1 1 1	Instale os abafadores (para plataformas de 132 cm).
5	Abafador esquerdo Parafuso (3/8 x 1 pol.) Porca (3/8 pol.) Parafuso (3/8 pol. x 1 pol.) Porca flangeada (3/8 pol.) Abafador direito Parafuso (1/2 pol. x 1 pol.) Porca (1/2 pol.) Anilha (1/2 pol.)	1 2 2 5 5 1 2 2 2	Instale os abafadores (para plataformas de 152 cm).



Procedimento	Descrição	Quantidade	Utilização
6	Abafador esquerdo	1	Instale os abafadores (para plataformas de 183 cm).
	Parafuso ($\frac{3}{8}$ x 1 pol.)	2	
	Porca ($\frac{3}{8}$ pol.)	2	
	Parafuso ($\frac{3}{8}$ pol. x 1 pol.)	5	
	Porca flangeada ($\frac{3}{8}$ pol.)	5	
	Abafador direito	1	
	Parafuso ($\frac{1}{2}$ pol. x 1 pol.)	2	
	Porca ($\frac{1}{2}$ pol.)	2	
	Anilha ($\frac{1}{2}$ pol.)	2	
7	Tirante	1	Instalação dos tirantes (apenas para plataformas de 183 cm).
	Parafuso ($\frac{3}{8}$ pol. x 1 pol.)	4	
	Porca de bloqueio ($\frac{3}{8}$ pol.)	4	

Nota: Determine os lados direito e esquerdo da máquina a partir da posição normal de operação.

1

Preparação da máquina

Nenhuma peça necessária

Procedimento

Realize o procedimento seguinte para preparar a máquina para instalar o soprador e kit de acabamento.

1. Desengate a tomada de força, desloque as alavancas de controlo do movimento para a posição de BLOQUEADAS EM PONTO MORTO e aplique o travão de estacionamento.
2. Desligue o motor, retire a chave e espere até todas as partes em movimento pararem antes de sair da posição de funcionamento.
3. Repare todas as áreas dobradas ou danificadas da plataforma do cortador e substitua as peças que faltam.
4. Elimine qualquer detrito presente na plataforma ou parte posterior da máquina para facilitar a instalação.

2

Retirar as lâminas existentes

Nenhuma peça necessária

Procedimento

Retire as lâminas existentes dos eixos; consulte o *Manual do utilizador*.

3

Retirar os abafadores existentes

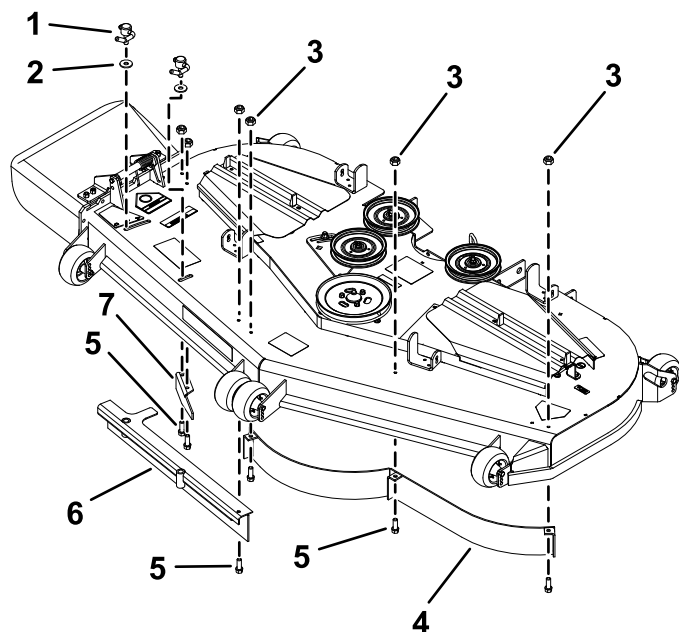
Nenhuma peça necessária

Procedimento

Nota: Nos passos seguintes, os parafusos são aparafusados na plataforma do cortador. Retire as porcas antes de retirar os parafusos.

1. Remova os bloqueios do excêntrico, anilhas, porca e parafuso do abafador de fluxo ajustável ([Figura 1](#)).
2. Retire os parafusos e as porcas que prendem o abafador esquerdo ([Figura 1](#)).
3. Retire os parafusos e as porcas que prendem o abafador de descarga ([Figura 1](#)).

Nota: Guarde os abafadores e as ferragens para utilizar quando alterar para o modo de descarga lateral.



g316018

Figura 1

Mostrada a plataforma de 183 cm

- | | |
|-------------------------------|--|
| 1. Bloqueio do excêntrico | 5. Parafuso |
| 2. Anilha | 6. Abafador direito de fluxo regulável |
| 3. Porca de bloqueio | 7. Abafador de descarga. |
| 4. Abafador, frontal esquerdo | |

4

Instalar os abafadores

Para plataformas de cortador de 132 cm

Peças necessárias para este passo:

1	Abafador esquerdo
2	Parafuso ($\frac{3}{8}$ x 1 pol.)
2	Porca ($\frac{3}{8}$ pol.)
5	Parafuso ($\frac{3}{8}$ pol. x 1 pol.)
5	Porca flangeada ($\frac{3}{8}$ pol.)
1	Abafador direito
1	Parafuso ($\frac{1}{2}$ pol. x 1 pol.)
1	Porca ($\frac{1}{2}$ pol.)
1	Anilha ($\frac{1}{2}$ pol.)

Procedimento

Nota: Todos os furos existentes na plataforma do cortador são para instalar os novos abafadores.

1. Instale o abafador direito na plataforma (Figura 2).
2. Prenda sem apertar o abafador direito na parte superior da plataforma utilizando um parafuso ($\frac{1}{2}$ pol. x 1 pol.), dois parafusos autorroscantes ($\frac{3}{8}$ x 1 pol.), uma porca ($\frac{1}{2}$ pol.), uma anilha ($\frac{1}{2}$ pol.) e duas porcas de bloqueio ($\frac{3}{8}$ pol.) como se mostra na Figura 2.
3. Instale sem apertar o abafador direito no abafador traseiro utilizando um parafuso ($\frac{3}{8}$ x 1 pol.) e uma porca ($\frac{3}{8}$ pol.) como se mostra na Figura 2.
4. Instale o abafador esquerdo na plataforma (Figura 2).
5. Instale sem apertar o abafador esquerdo na parte superior da plataforma com 3 parafusos autorroscantes ($\frac{3}{8}$ pol. x 1 pol.) e três porcas flangeadas ($\frac{3}{8}$ pol.), como se mostra na Figura 2.
6. Instale sem apertar o abafador esquerdo no abafador traseiro utilizando um parafuso ($\frac{3}{8}$ x 1 pol.) e uma porca ($\frac{3}{8}$ pol.) como se mostra na Figura 2.
7. Aperte os parafusos e, em seguida, as porcas.

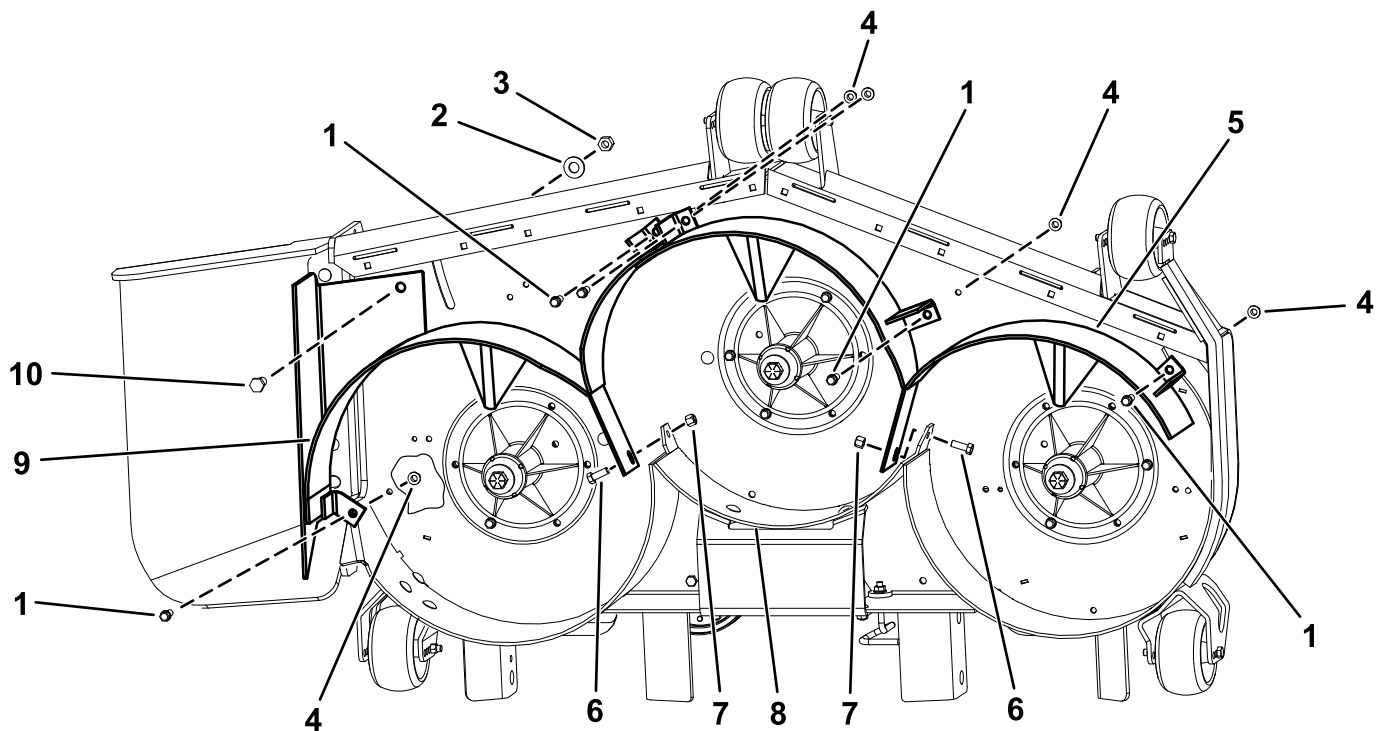


Figura 2

g316032

- | | |
|--|---|
| 1. Parafuso ($\frac{3}{8}$ pol. x 1 pol.) | 6. Parafuso ($\frac{3}{8}$ pol. x 1 pol.) |
| 2. Anilha ($\frac{1}{2}$ pol.) | 7. Porca ($\frac{3}{8}$ pol.) |
| 3. Porca ($\frac{1}{2}$ pol.) | 8. Abafador traseiro |
| 4. Porca flangeada ($\frac{3}{8}$ pol.) | 9. Abafador direito |
| 5. Abafador esquerdo | 10. Parafuso ($\frac{1}{2}$ pol. x 1 pol.) |

5

Instalar os abafadores

Para plataformas de 152 cm

Peças necessárias para este passo:

1	Abafador esquerdo
2	Parafuso ($\frac{3}{8}$ x 1 pol.)
2	Porca ($\frac{3}{8}$ pol.)
5	Parafuso ($\frac{3}{8}$ pol. x 1 pol.)
5	Porca flangeada ($\frac{3}{8}$ pol.)
1	Abafador direito
2	Parafuso ($\frac{1}{2}$ pol. x 1 pol.)
2	Porca ($\frac{1}{2}$ pol.)
2	Anilha ($\frac{1}{2}$ pol.)

Procedimento

Nota: Todos os furos existentes na plataforma do cortador são para instalar os novos abafadores.

1. Instale o abafador direito na plataforma (Figura 3).
2. Prenda sem apertar o abafador direito na parte superior da plataforma utilizando dois parafusos ($\frac{1}{2}$ pol. x 1 pol.), dois parafusos autorroscantes ($\frac{3}{8}$ x 1 pol.), duas porcas ($\frac{1}{2}$ pol.) e duas anilhas ($\frac{1}{2}$ pol.) e duas porcas de bloqueio ($\frac{3}{8}$ pol.) como se mostra na Figura 3.
3. Instale sem apertar o abafador direito no abafador traseiro utilizando um parafuso ($\frac{3}{8}$ x 1 pol.) e uma porca ($\frac{3}{8}$ pol.) como se mostra na Figura 3.
4. Instale o abafador esquerdo na plataforma (Figura 3).
5. Instale sem apertar o abafador esquerdo na parte superior da plataforma com 3 parafusos autorroscantes ($\frac{3}{8}$ pol. x 1 pol.) e três porcas flangeadas ($\frac{3}{8}$ pol.), como se mostra na Figura 3.
6. Instale sem apertar o abafador esquerdo no abafador traseiro utilizando um parafuso ($\frac{3}{8}$ x 1 pol.) e uma porca ($\frac{3}{8}$ pol.) como se mostra na Figura 3.
7. Aperte os parafusos e, em seguida, as porcas.

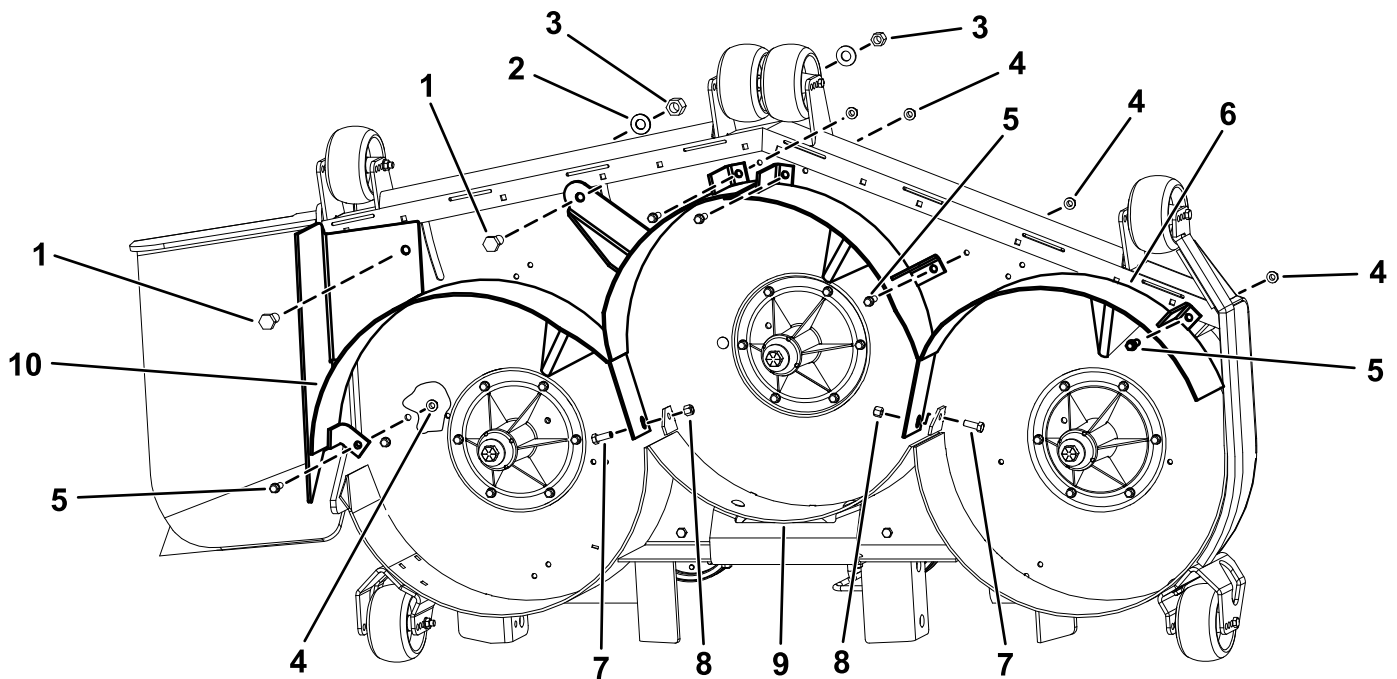


Figura 3

g316075

- | | |
|--|--|
| 1. Parafuso ($\frac{1}{2}$ pol. x 1 pol.) | 6. Abafador esquerdo |
| 2. Anilha ($\frac{1}{2}$ pol.) | 7. Parafuso ($\frac{3}{8}$ pol. x 1 pol.) |
| 3. Porca ($\frac{1}{2}$ pol.) | 8. Porca ($\frac{3}{8}$ pol.) |
| 4. Porca flangeada ($\frac{3}{8}$ pol.) | 9. Abafador traseiro |
| 5. Parafuso ($\frac{3}{8}$ pol. x 1 pol.) | 10. Abafador direito |

6

Instalar os abafadores

Para plataformas de 183 cm

Peças necessárias para este passo:

1	Abafador esquerdo
2	Parafuso ($\frac{3}{8}$ x 1 pol.)
2	Porca ($\frac{3}{8}$ pol.)
5	Parafuso ($\frac{3}{8}$ pol. x 1 pol.)
5	Porca flangeada ($\frac{3}{8}$ pol.)
1	Abafador direito
2	Parafuso ($\frac{1}{2}$ pol. x 1 pol.)
2	Porca ($\frac{1}{2}$ pol.)
2	Anilha ($\frac{1}{2}$ pol.)

Procedimento

Nota: Todos os furos existentes na plataforma do cortador são para instalar os novos abafadores.

1. Instale o abafador direito na plataforma (Figura 4).
2. Prenda sem apertar o abafador direito na parte superior da plataforma utilizando dois parafusos ($\frac{1}{2}$ pol. x 1 pol.), dois parafusos autorroscantes ($\frac{3}{8}$ x 1 pol.), duas porcas ($\frac{1}{2}$ pol.) e duas anilhas ($\frac{1}{2}$ pol.) e duas porcas de bloqueio ($\frac{3}{8}$ pol.) como se mostra na Figura 4.
3. Instale sem apertar o abafador direito no abafador traseiro utilizando um parafuso ($\frac{3}{8}$ x 1 pol.) e uma porca ($\frac{3}{8}$ pol.) como se mostra na Figura 4.
4. Instale o abafador esquerdo na plataforma (Figura 4).
5. Instale sem apertar o abafador esquerdo na parte superior da plataforma com 3 parafusos autorroscantes ($\frac{3}{8}$ pol. x 1 pol.) e três porcas flangeadas ($\frac{3}{8}$ pol.), como se mostra na Figura 4.
6. Instale sem apertar o abafador esquerdo no abafador traseiro utilizando um parafuso ($\frac{3}{8}$ x 1 pol.) e uma porca ($\frac{3}{8}$ pol.) como se mostra na Figura 4.
7. Aperte os parafusos e, em seguida, as porcas.

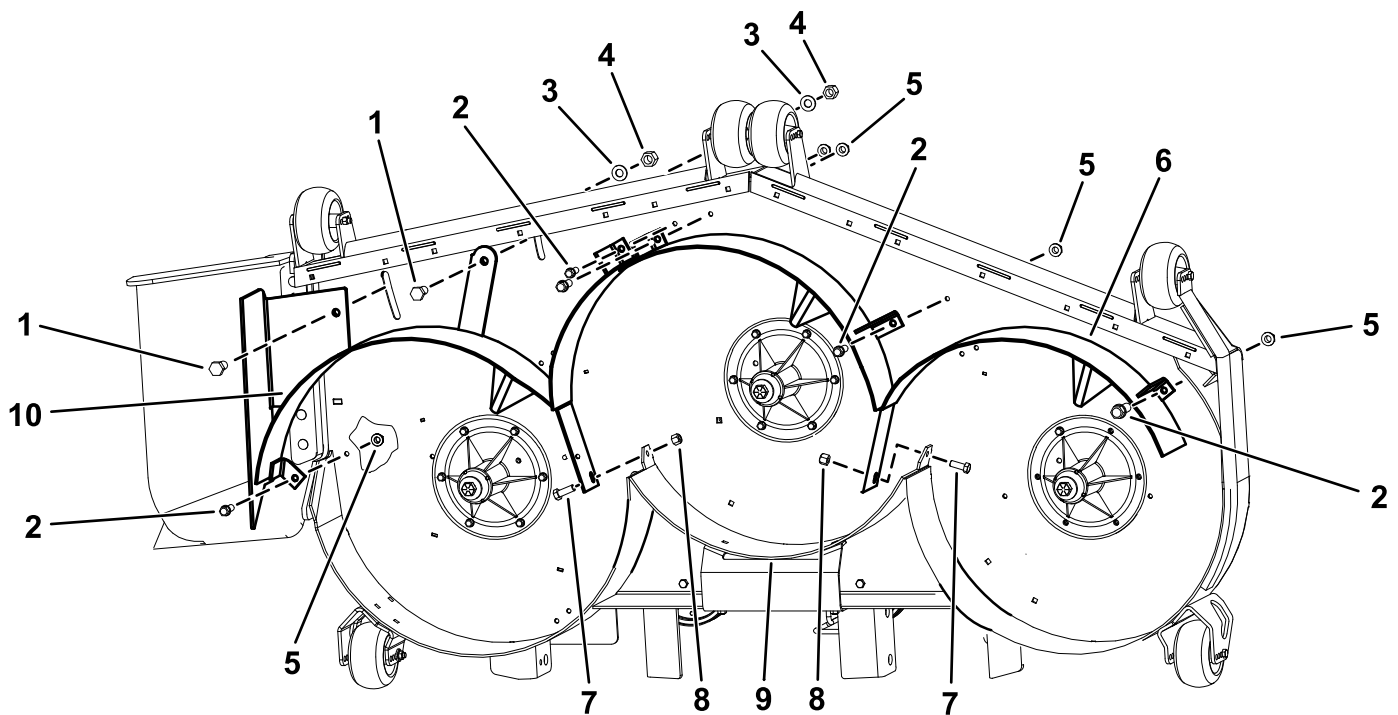


Figura 4

g316077

- | | |
|--|--|
| 1. Parafuso ($\frac{1}{2}$ pol. x 1 pol.) | 6. Abafador esquerdo |
| 2. Parafuso ($\frac{3}{8}$ pol. x 1 pol.) | 7. Parafuso ($\frac{3}{8}$ pol. x 1 pol.) |
| 3. Anilha ($\frac{1}{2}$ pol.) | 8. Porca ($\frac{3}{8}$ pol.) |
| 4. Porca ($\frac{1}{2}$ pol.) | 9. Abafador traseiro |
| 5. Porca flangeada ($\frac{3}{8}$ pol.) | 10. Abafador direito |

7

Instalação dos tirantes

Apenas para plataformas de
183 cm

Peças necessárias para este passo:

1	Tirante
4	Parafuso ($\frac{3}{8}$ pol. x 1 pol.)
4	Porca de bloqueio ($\frac{3}{8}$ pol.)

Procedimento

1. Retire os parafusos e porcas existentes nos furos para os tirantes (Figura 5).
2. Instale os novos tirantes na plataforma do cortador nos locais mostrados em Figura 5.
3. Prenda os tirantes utilizando quatro parafusos de carroçaria (5/16 pol. x 1 pol.) e quatro porcas de bloqueio (5/16 pol.), como se mostra na Figura 5.

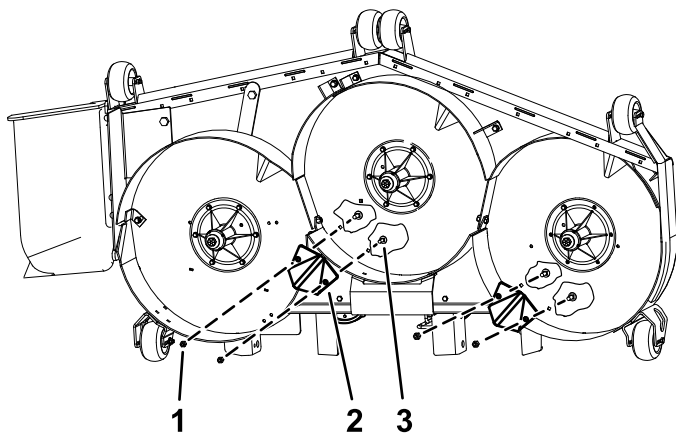


Figura 5

1. Porca de bloqueio ($\frac{3}{8}$ pol.) 3. Parafuso ($\frac{3}{8}$ pol. x 1 pol.)
2. Tirante

Notas:



Count on it.