



# Kit de mangueras hidráulicas

Unidades de corte para la unidad de tracción Greensmaster® 3150

Nº de modelo 117-2725

Instrucciones de instalación

## Instalación

### Piezas sueltas

Utilice la tabla siguiente para verificar que no falta ninguna pieza.

Descripción	Cant.	Uso
No se necesitan piezas	–	Preparación de la máquina.
Conjunto de manguito hidráulico (105-5400)	1	Instalación del kit.
Conjunto de manguera hidráulica(105-5401)	1	
Conjunto de manguera hidráulica(105-5402)	1	
Conjunto de manguera hidráulica(95-2908)	2	
Conjunto de manguito hidráulico (105-5404)	1	
Conjunto de manguera hidráulica(106-9674)	1	
Conjunto de manguera hidráulica(105-5405)	1	
Junta tórica [ORFS-8]	6	
Junta tórica [ORFS-10]	6	
Junta tórica [ORFS-4]	4	
Junta tórica [ORFS-6]	2	

### Preparación de la máquina

1. Aparque la máquina en una superficie nivelada.
2. Accione el freno de estacionamiento.
3. Baje las unidades de corte.
4. Apague el motor y retire la llave.

### Instalación del kit

#### ⚠ ADVERTENCIA

Las fugas de fluido hidráulico bajo presión pueden penetrar en la piel y causar lesiones.

- Asegúrese de que todos los tubos y manguitos hidráulicos están en buenas condiciones, y que todos los acoplamientos y accesorios del sistema hidráulico están apretados, antes de aplicar presión al sistema hidráulico.
- Mantenga el cuerpo y las manos alejados de fugas pequeñas o boquillas que liberan fluido hidráulico a alta presión.
- Utilice un cartón o un papel para buscar fugas hidráulicas.
- Alivie de manera segura toda presión en el sistema hidráulico antes de realizar trabajo alguno en el sistema hidráulico.
- Busque atención médica inmediatamente si el fluido penetra en la piel.



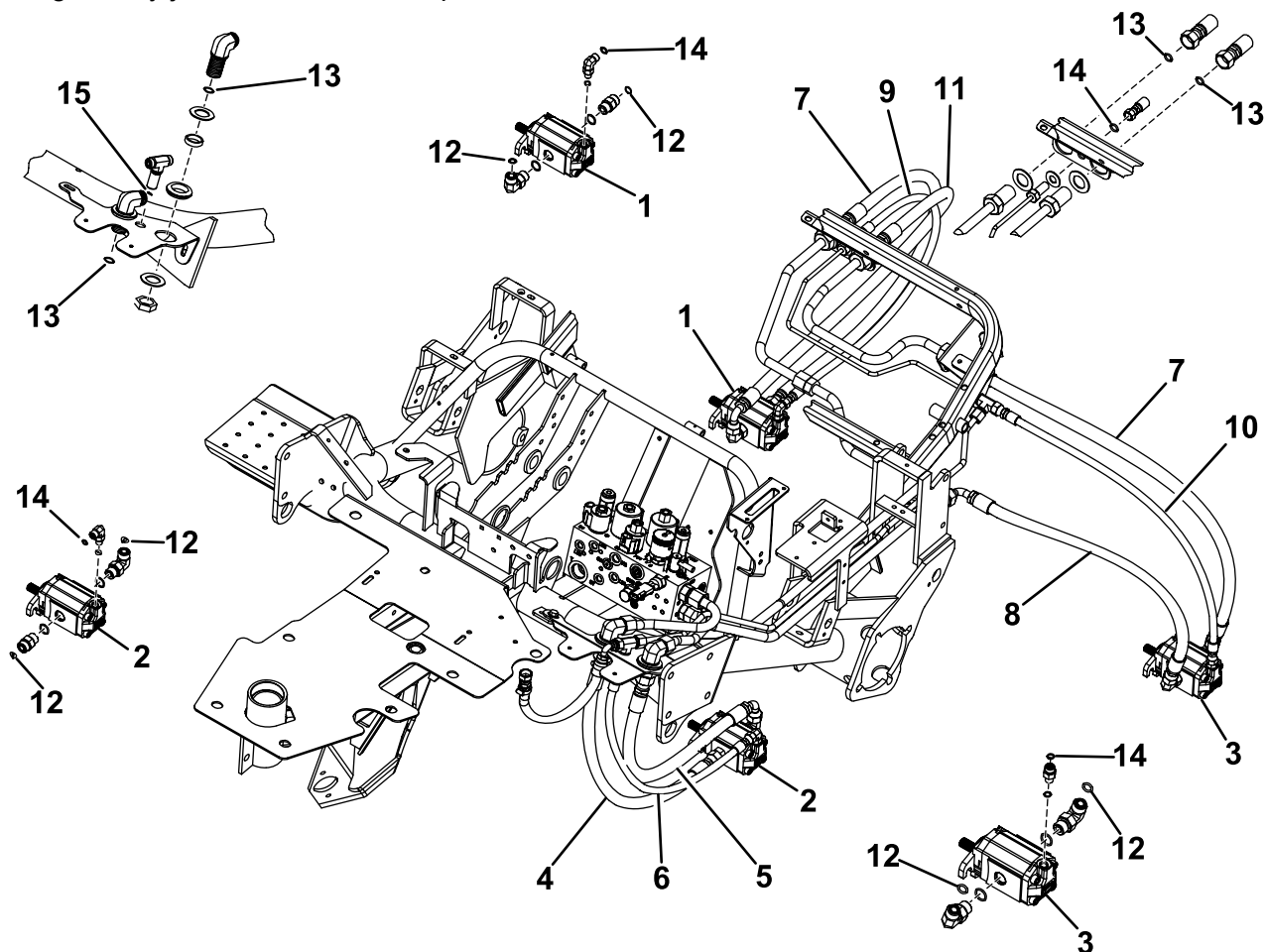
1. Localice y retire las mangueras a sustituir según se muestra en **Figura 1**.

**Nota:** Al retirar las mangueras antiguas, recuerde su recorrido por los componentes de la máquina.

2. Sustituya las mangueras y juntas tóricas por las mangueras y juntas nuevas correspondientes.

El número de pieza de cada manguera nueva se indica en **Figura 1**.

**Importante:** Antes de instalar las mangueras hidráulicas, compruebe que las juntas tóricas correctas están colocadas y lubricadas con fluido hidráulico.



**Figura 1**

- |                                 |                            |
|---------------------------------|----------------------------|
| 1. Motor del molinete izquierdo | 9. Manguera 106-9674       |
| 2. Motor del molinete central   | 10. Manguera 105-5405      |
| 3. Motor del molinete derecho   | 11. Manguera 95-2909       |
| 4. Manguera 105-5400            | 12. Junta tórica (ORFS-8)  |
| 5. Manguera 105-5401            | 13. Junta tórica (ORFS-10) |
| 6. Manguera 105-5402            | 14. Junta tórica (ORFS-4)  |
| 7. Manguera 95-2908             | 15. Junta tórica [ORFS-6]  |
| 8. Manguera 105-5404            |                            |

g316874