



# Kit capteur de pente

Groupe de déplacement Groundsmaster® série 3200 ou 3300

N° de modèle 31952

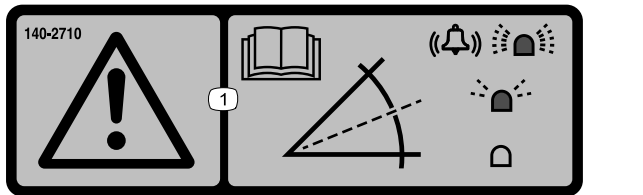
Instructions de montage

## Sécurité

### Autocollants de sécurité et d'instruction



Des autocollants de sécurité et des instructions bien visibles par l'opérateur sont placés près de tous les endroits potentiellement dangereux. Remplacez tout autocollant endommagé ou manquant.



140-2710

decal140-2710

1. Attention – lisez le *Manuel de l'utilisateur*; le clignotement rapide du témoin et le déclenchement de l'alarme indiquent une forte pente; le clignotement lent du témoin indique une pente modérée; le témoin éteint indique que les conditions d'utilisation sont normales.



# Montage

## Pièces détachées

Reportez-vous au tableau ci-dessous pour vérifier si toutes les pièces ont été expédiées.

| Description  | Qté                                  | Utilisation                     |
|--|--------------------------------------|---------------------------------|
| Aucune pièce requise   | –                                    | Préparation de la machine.      |
| Module capteur<br>Boulon<br>Écrou<br>Support de montage<br>Faisceau de câblage<br>Alarme<br>Obturateur en plastique<br>Attache-câble | 1<br>2<br>2<br>1<br>1<br>1<br>4<br>2 | Montage du kit.                 |
| Autocollant  | 1                                    | Mise en place de l'autocollant. |
| Aucune pièce requise   | –                                    | Étalonnage du capteur.          |

Les côtés gauche et droit de la machine sont déterminés d'après la position d'utilisation normale.

## Préparation de la machine

1. Garez la machine sur une surface plane et horizontale.
2. Désengagez la prise de force et abaissez les accessoires.
3. Serrage du frein de stationnement
4. Coupez le moteur et enlevez la clé.
5. Attendez l'arrêt complet de tout mouvement.
6. Laissez refroidir les composants de la machine.

## Montage du kit

### Montage du module capteur

1. Fixez le module capteur sur le support à l'aide de 2 boulons et écrous ([Figure 1](#)).

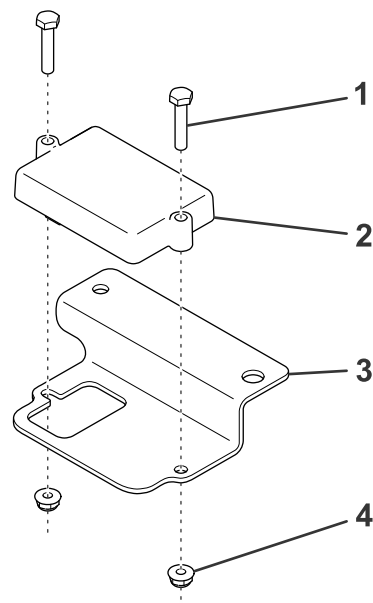


Figure 1

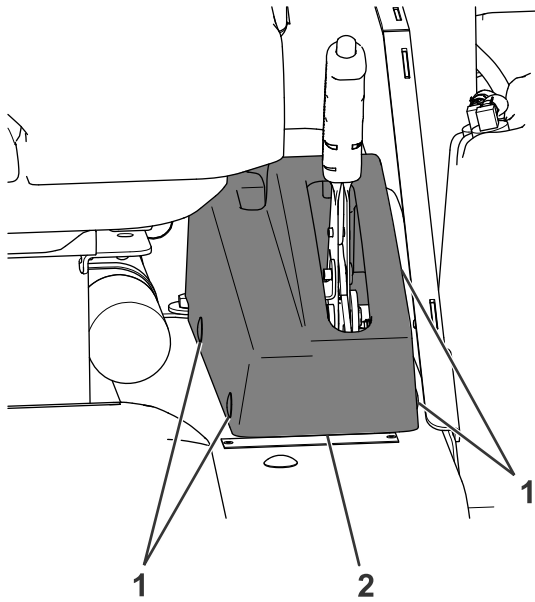
g307038

1. Boulon
2. Module capteur
3. Support de montage
4. Écrou

2. Serrez les fixations à 4,2 N·m (37 po-lb).

- Retirez et mettez au rebut les chevilles en plastique qui fixent le couvercle du frein de stationnement sur la machine (Figure 2). Déposez le couvercle du frein de stationnement.

**Remarque:** Avec un couteau à mastic ou un outil de dépose de fixation en plastique, déposez les obturateurs en plastique.



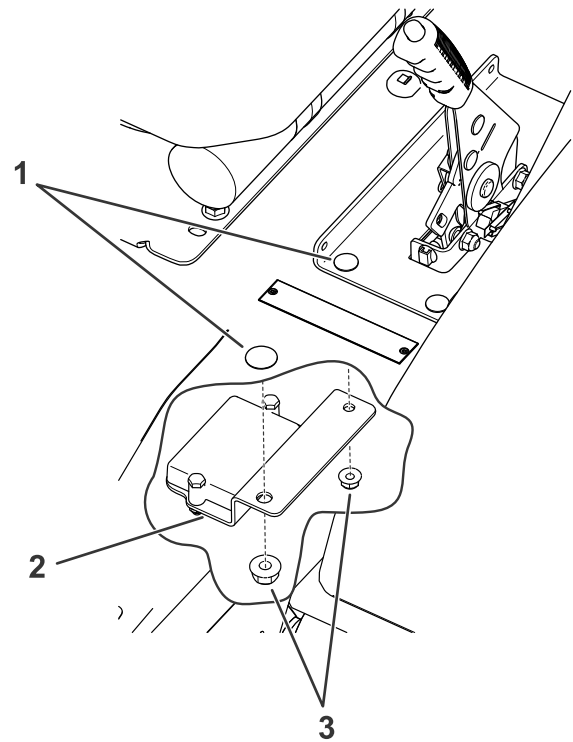
**Figure 2**

g307039

- Obturateur en plastique
- Couvercle du frein de stationnement

- Élevez le côté gauche de la machine et déposez la roue avant gauche. Voir Lever la machine dans le *Manuel de l'utilisateur*.
- Retirez les écrous montrés à la Figure 3.

**Remarque:** Ne retirez pas les boulons de la machine.



**Figure 3**

g317813

- Boulons
  - Support de montage
  - Écrous retirés précédemment
- 
- Fixez le support sur la machine à l'aide des boulons et écrous (Figure 3).

## Montage de l'alarme

1. Retirez le cache amovible du panneau derrière le frein de stationnement (Figure 4).

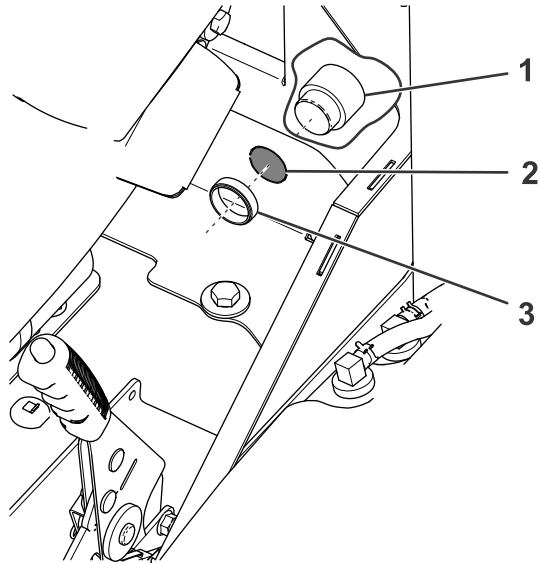


Figure 4

g307042

1. Alarme
2. Cache amovible
3. Écrou en plastique

2. Retirez l'écrou en plastique de l'alarme et utilisez-le pour fixer l'alarme dans l'ouverture laissée par le cache amovible (Figure 4).
3. Reposez le couvercle du frein de stationnement sur la machine et fixez-le en place avec 4 chevilles en plastique neuves (Figure 2).

**Remarque:** Vous n'avez pas besoin d'installer les 2 obturateurs en plastique extérieurs sur les machines équipées d'une cabine.

## Acheminement du faisceau de câblage

1. Branchez le connecteur à 90° au fond du module capteur (Figure 5).

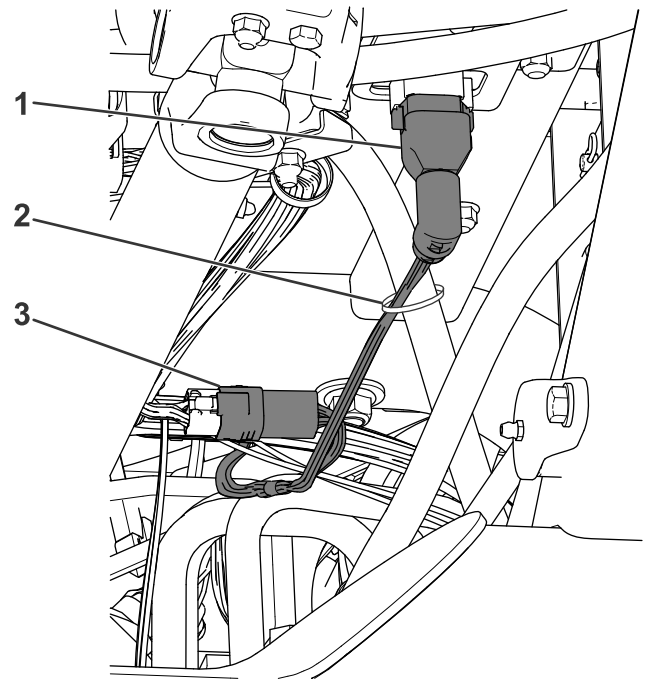


Figure 5

g307043

1. Connecteur à 90°
2. Attache-câble
3. Deuxième connecteur

2. Faites redescendre le faisceau et branchez le deuxième connecteur au faisceau de la machine (Figure 5).
3. Branchez l'extrémité du faisceau à l'alarme que vous venez d'installer (Figure 6).

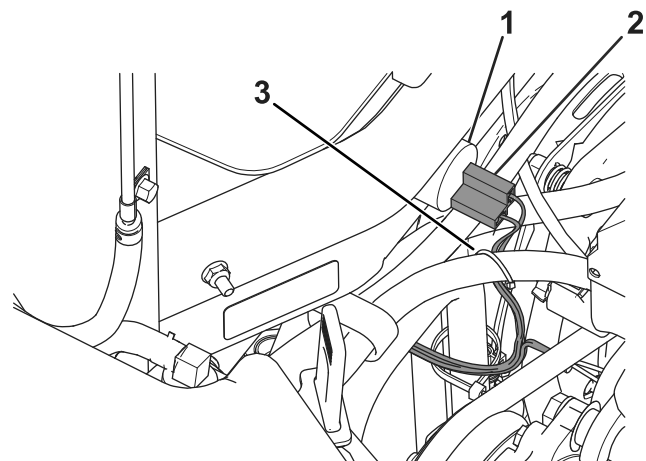


Figure 6

g314042

1. Alarme
2. Dernier connecteur
3. Attache-câble

4. Attachez le faisceau au tube hydraulique avec un attache-câble, comme montré à la Figure 5.
5. Attachez le faisceau à l'écart de la courroie du compresseur de climatisation sur les machines avec cabine, comme montré à la Figure 6.

# Mise en place de l'autocollant

1. Appelez l'autocollant sur la machine, comme montré à la [Figure 7](#).

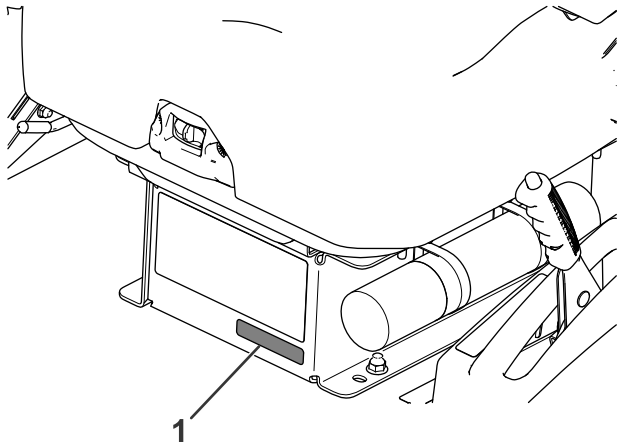


Figure 7

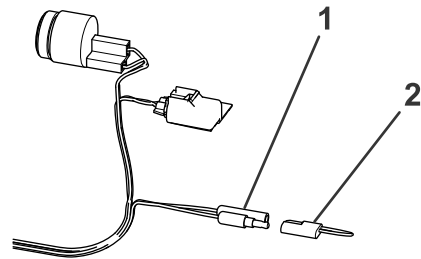
g307045

1. Autocollant

2. Reposez la roue avant gauche, serrez les écrous de roue et abaissez la machine. Voir Pose des roues avant dans le *Manuel de l'utilisateur*.

# Étalonnage du capteur

1. Placez le capteur sur une surface plane et enlevez le capuchon des connecteurs d'étalonnage ([Figure 8](#)).



g307046

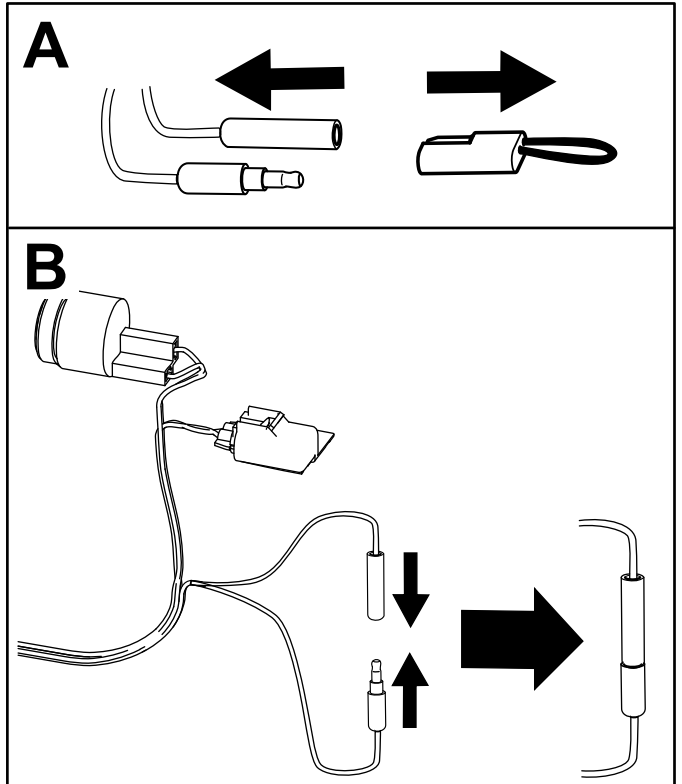


Figure 8

g315596

1. Connecteurs d'étalonnage 2. Capuchon

2. Branchez les connecteurs d'étalonnage ensemble, comme montré à la [Figure 8](#).
3. Tournez la clé de contact à la position CONTACT, mais ne démarrez pas le moteur.
4. L'écran affiche Étalonnage du capteur d'inclinaison.

**Remarque:** La diode près de l'écran d'affichage ([Figure 9](#)) s'allume en vert pendant l'étalonnage du capteur.

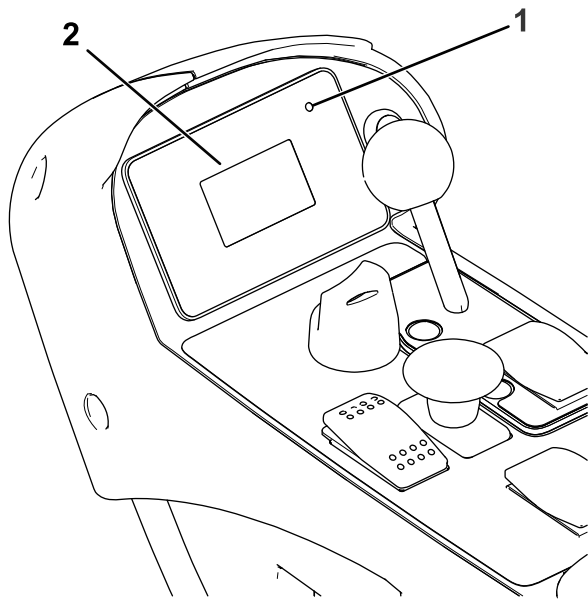


Figure 9

g317869

1. Voyant DEL                      2. Affichage

5. Quand l'écran affiche Capteur d'inclinaison étalonné, tournez la clé de contact à la position ARRÊT.
6. Débranchez les connecteurs d'étalonnage et remettez le capuchon dessus (Figure 10).

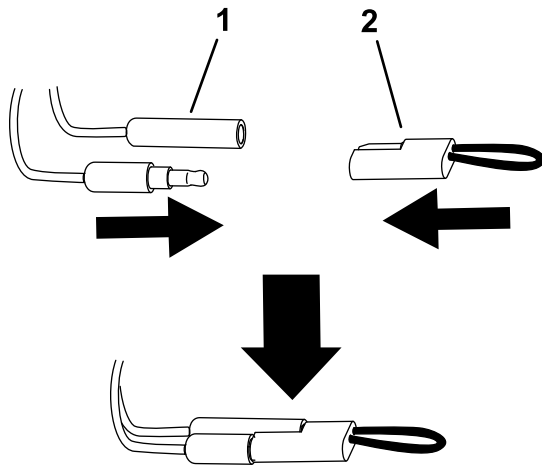


Figure 10

g315597

1. Connecteurs d'étalonnage   2. Capuchon

# Utilisation

## Utilisation du capteur de pente

La diode et l'alarme indiquent le degré d'inclinaison de la pente :

- Diode verte – conditions normales d'utilisation
- Diode rouge à clignotement lent et B2713 sur l'écran – pente modérée
- Diode rouge à clignotement rapide, alarme sonore et B2714 sur l'écran – forte pente; rendez-vous sur une pente moins forte.

### ⚠ ATTENTION

**Les pentes augmentent significativement les risques de perte de contrôle et de basculement de la machine pouvant entraîner des accidents graves, voire mortels.**

**Faites preuve d'une extrême prudence quand vous utilisez la machine sur une pente.**

**Remarques:**



**Count on it.**