



Комплект датчика уклона

Тяговый блок Groundsmaster® серии 3200 или 3300

Номер модели 31952

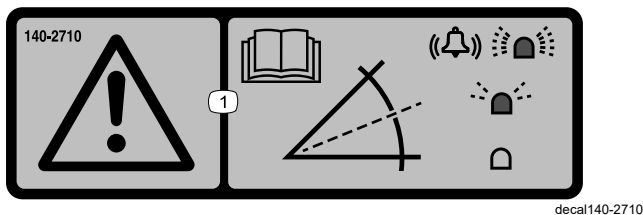
Инструкции по монтажу

Техника безопасности

Наклейки с правилами техники безопасности и инструкциями



Предупреждающие наклейки и инструкции по технике безопасности должны быть хорошо видны оператору и установлены во всех местах потенциальной опасности. Если наклейка отсутствует или повреждена, установите новую наклейку.



140-2710

decal140-2710

1. Осторожно! Прочтите *Руководство оператора*; быстрое мигание индикатора и звуковой сигнал предупреждают о крутом уклоне; медленное мигание индикатора указывает на уклон умеренной крутизны; если индикатор не горит, это означает нормальные рабочие условия.



Монтаж

Незакреплённые детали

Используя таблицу, представленную ниже, убедитесь в том, что все детали отгружены

Наименование	Количество	Использование
Детали не требуются	–	Подготовьте машину.
Модуль датчика	1	Установите комплект.
Болт	2	
Гайка	2	
Монтажный кронштейн	1	
Жгут проводов	1	
Звуковой сигнал	1	
Пластмассовая заглушка	4	
Кабельная стяжка	2	
Наклейка	1	Прикрепите наклейку.
Детали не требуются	–	Выполните калибровку датчика.

Определите левую и правую стороны машины относительно места оператора.

Подготовка машины

1. Установите машину на ровной поверхности.
2. Выключите вал отбора мощности и опустите навесные орудия.
3. Включите стояночный тормоз.
4. Выключите двигатель и извлеките ключ из замка зажигания.
5. Дождитесь остановки всех движущихся частей.
6. Дайте компонентам машины остыть.

Установка комплекта

Установка модуля датчика

1. Прикрепите модуль датчика к монтажному кронштейну при помощи 2 болтов и гаек (Рисунок 1).

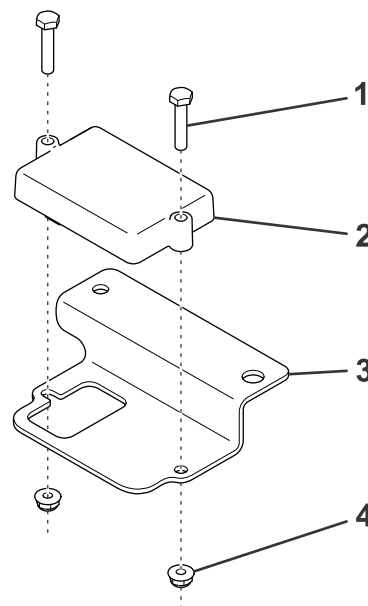


Рисунок 1

g307038

- | | |
|-------------------|------------------------|
| 1. Болт | 3. Монтажный кронштейн |
| 2. Модуль датчика | 4. Гайка |

2. Затяните крепежные детали с моментом 4,2 Н·м.
3. Снимите и удалите в отходы пластмассовые заглушки, которые крепят кожух стояночного тормоза к машине (Рисунок 2). Снимите кожух стояночного тормоза.

Примечание: При удалении пластмассовых заглушек используйте шпатель или съемник для пластмассовых крепежных деталей.

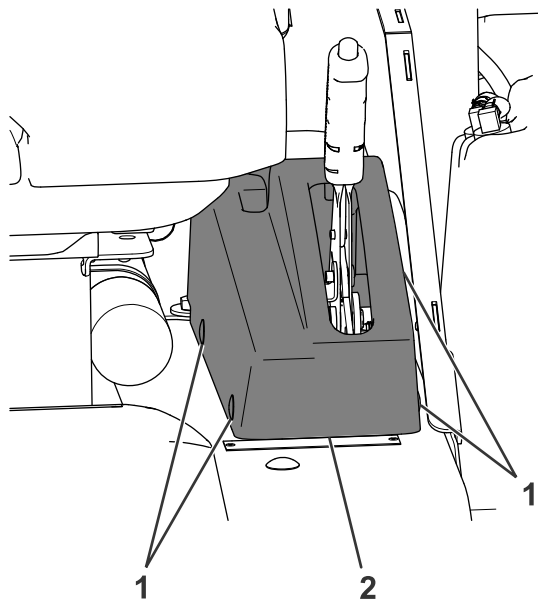


Рисунок 2

g307039

1. Пластмассовая заглушка
2. Кожух стояночного тормоза

4. Поднимите левую сторону машины и снимите переднее левое колесо. См. раздел «Подъем машины» в *Руководстве оператора*.
5. Отверните гайки, показанные на [Рисунок 3](#).

Примечание: Не снимайте болты с машины.

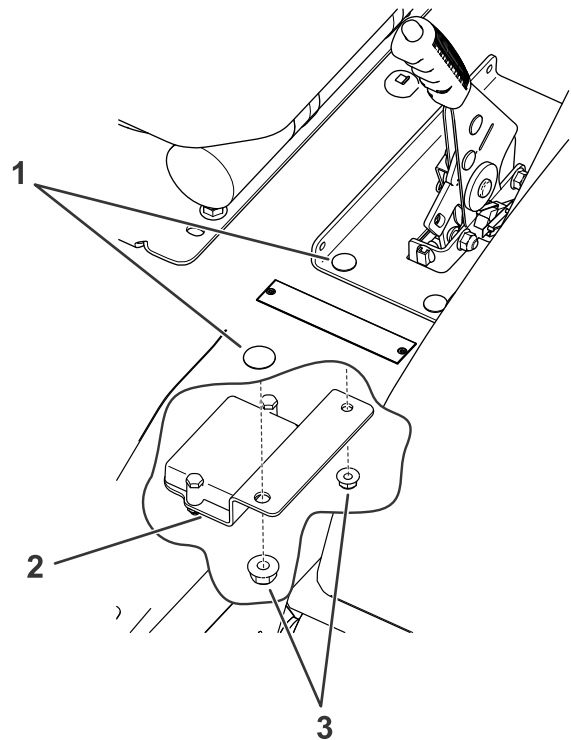


Рисунок 3

g317813

1. Болты
2. Монтажный кронштейн
3. Ранее снятые гайки

6. Прикрепите монтажный кронштейн к машине, используя болты и гайки ([Рисунок 3](#)).

Установка звукового сигнала

1. Удалите выбивную заглушку из панели позади стояночного тормоза ([Рисунок 4](#)).

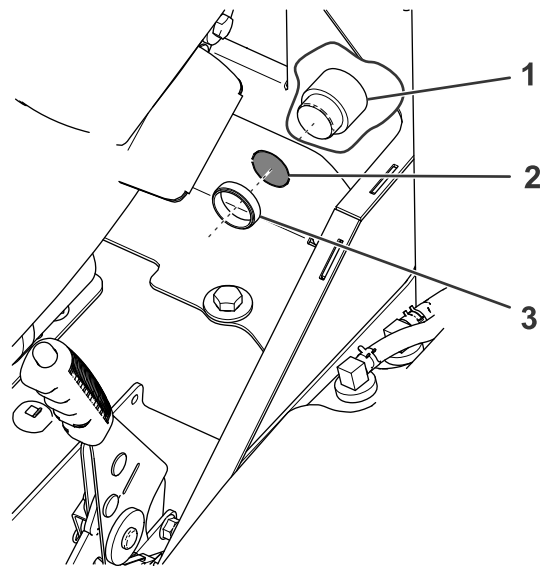


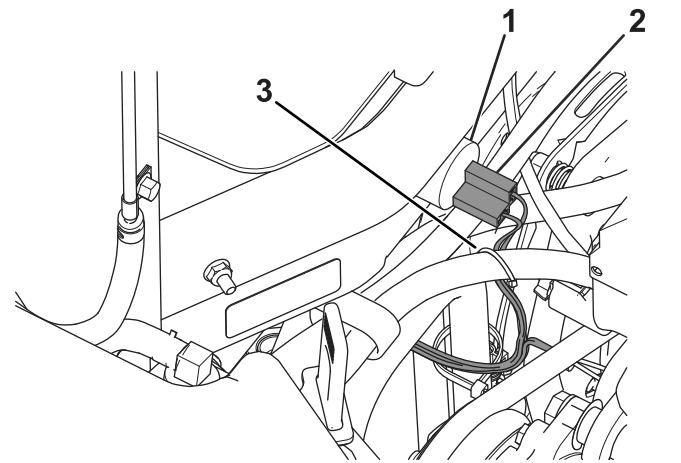
Рисунок 4

g307042

1. Звуковой сигнал
2. Выбивная заглушка
3. Пластмассовая гайка

- Отверните пластмассовую гайку со звукового сигнала и используйте ее для крепления звукового сигнала, вставленного через отверстие, оставшееся после удаления выбивной заглушки (**Рисунок 4**).
- Установите ранее снятый кожух стояночного тормоза, используя 4 новые пластмассовые заглушки, чтобы прикрепить его к машине (**Рисунок 2**).

Примечание: На машинах с кабинами не требуется устанавливать 2 наружные пластмассовые заглушки.



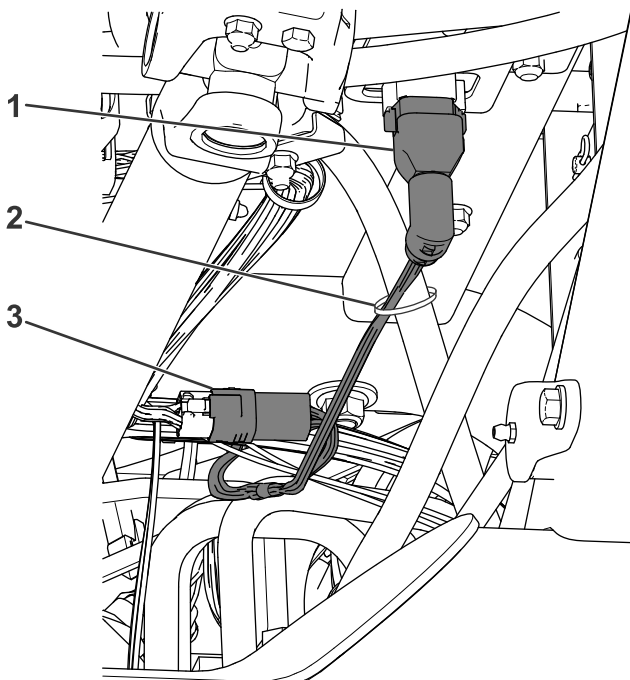
g314042

Рисунок 6

- Звуковой сигнал
- Последний разъем
- Кабельная стяжка

Прокладка жгута проводов

- Вставьте прямоугольный разъем в нижнюю часть модуля датчика (**Рисунок 5**).



g307043

Рисунок 5

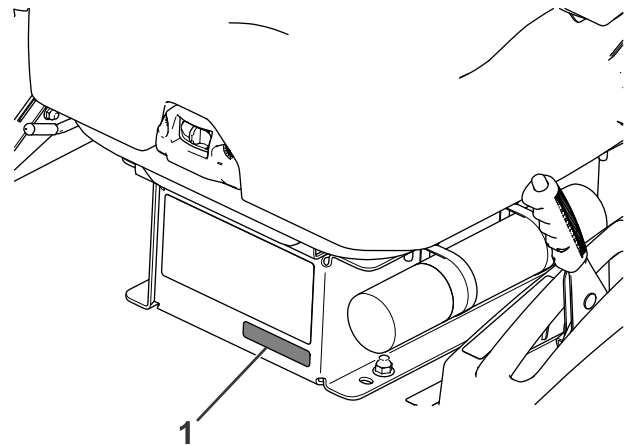
- Прямоугольный разъем
- Кабельная стяжка
- Второй разъем

- Проложите жгут проводов назад и вставьте второй разъем в жгут проводов машины (**Рисунок 5**).
- Вставьте дальний разъем жгута проводов в ранее установленный звуковой сигнал (**Рисунок 6**).

- Прикрепите жгут проводов к гидравлической трубке с помощью кабельной стяжки, как показано на **Рисунок 5**.
- На машинах с кабинами закрепите жгут проводов на достаточном расстоянии от ремня компрессора кондиционера воздуха, как показано на **Рисунок 6**.

Установка наклейки

- Прикрепите наклейку к машине, как показано на **Рисунок 7**.



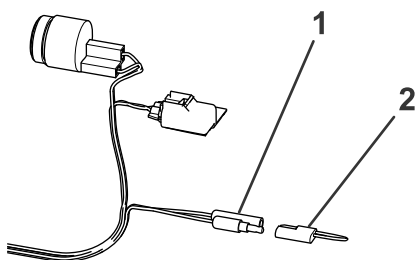
g307045

Рисунок 7

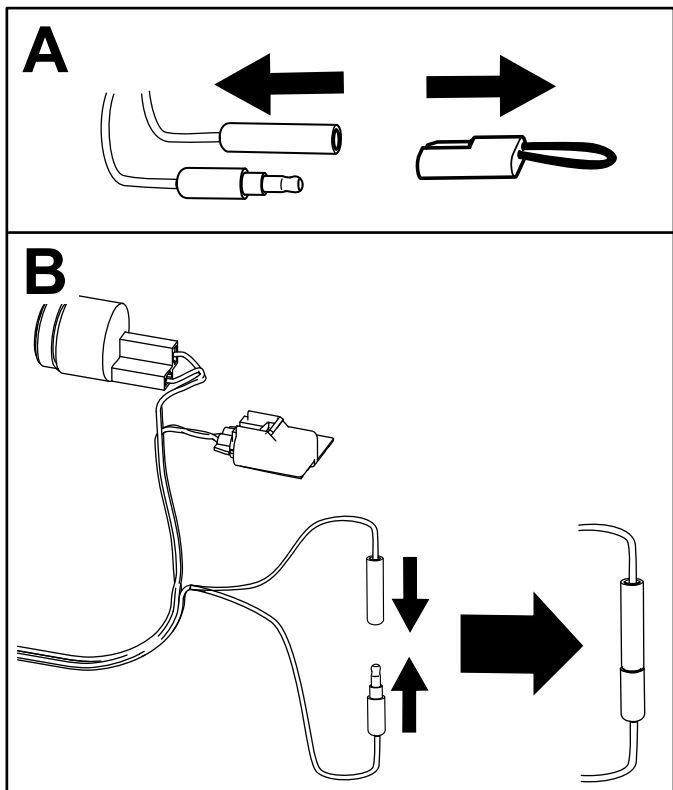
- Наклейка
- Установите переднее левое колесо, затяните колесные гайки и опустите машину. См. раздел «Установка передних колес» в *Руководстве оператора*.

Калибровка датчика

1. Находясь на горизонтальной поверхности, извлеките заглушку из калибровочных разъемов ([Рисунок 8](#)).



g307046



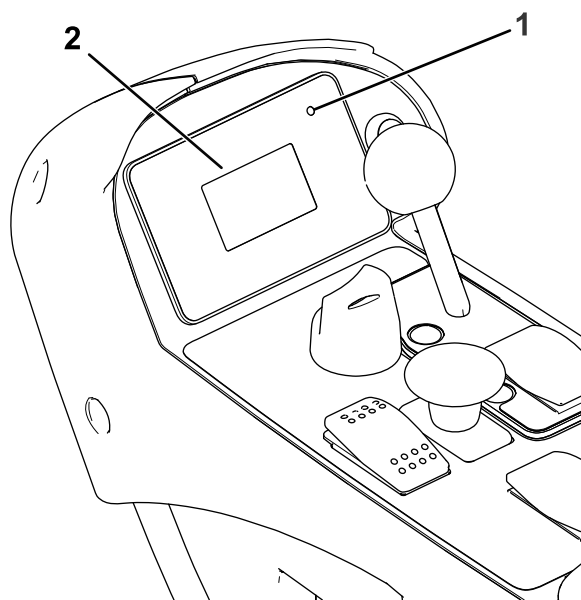
g315596

Рисунок 8

1. Калибровочные разъемы 2. Заглушка

2. Соедините калибровочные разъемы друг с другом, как показано на [Рисунок 8](#).
3. Поверните ключ зажигания в положение ON [Вкл.], но не запускайте двигатель.
4. На дисплее появится сообщение Slope Sensor Calibrating («Идет калибровка датчика уклона»).

Примечание: Светодиодный индикатор рядом с дисплеем ([Рисунок 9](#)) непрерывно горит зеленым цветом во время выполнения калибровки датчика.

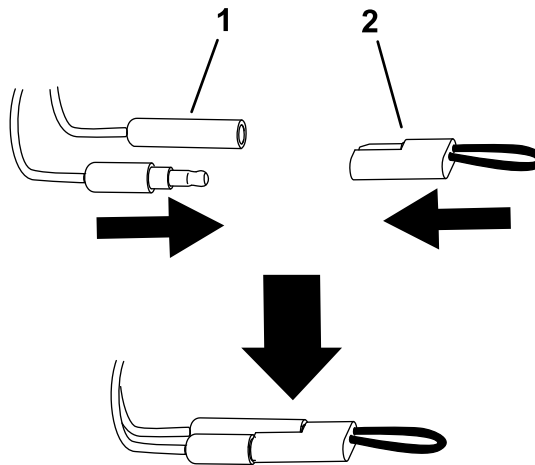


g317869

Рисунок 9

1. Светодиодный индикатор
2. Дисплей

5. Когда на дисплее появится надпись Slope Sensor Calibrated («Датчик уклона откалиброван»), поверните ключ зажигания в положение OFF [Выкл.].
6. Разъедините калибровочные разъемы и установите на них заглушку ([Рисунок 10](#)).



g315597

Рисунок 10

1. Калибровочные разъемы 2. Заглушка

Эксплуатация

Использование датчика уклона

Индикатор и звуковой сигнал показывают степень крутизны уклона:

- Зеленый индикатор – нормальные рабочие условия
- Медленно мигающий красный индикатор и сообщение B2713 на дисплее – уклон средней степени крутизны.
- Быстро мигающий красный индикатор, звуковой сигнал и сообщение B2714 на дисплее – крутой уклон, переместите машину на более пологое место.

▲ ПРЕДУПРЕЖДЕНИЕ

Основная опасность при работе на склонах — потеря управляемости и опрокидывание машины, которое может привести к травме или гибели.

Будьте предельно осторожны при эксплуатации машины на склонах.

Примечания:



Count on it.