



# Heckschürzen-Kit

## LT2240 Dreifach-Spindelmäher

Modellnr. 02828

Form No. 3440-866 Rev A

### Installationsanweisungen

# Installation

## Einzelteile

Prüfen Sie anhand der nachstehenden Tabelle, dass Sie alle im Lieferumfang enthaltenen Teile erhalten haben.

Verfahren	Beschreibung	Menge	Verwendung
<b>1</b>	Keine Teile werden benötigt	–	Vorbereiten der Maschine.
<b>2</b>	Linke Schmutzfängerhalterung Rechte Schmutzfängerhalterung Sicherungsmutter (16 mm)	1 1 4	Montieren der Schmutzfängerhalterungen.
<b>3</b>	Breites Ablenkblech Ablenkblechgurt Bundkopfschraube (6 x 25 mm) Sicherungsmutter (6 mm) Scheibe	1 1 10 10 8	Montieren des breiten Ablenkblechs.
<b>4</b>	Keine Teile werden benötigt	–	Fertigstellung der Installation.



## Vorbereiten des Einbaus des Heckschürzen-Kits

Keine Teile werden benötigt

### Vorbereiten der Maschine

1. Stellen Sie die Maschine auf einer ebenen Fläche ab.
2. Senken Sie die Mähwerke ab.
3. Aktivieren Sie die Feststellbremse.
4. Stellen Sie den Motor ab und ziehen Sie den Schlüssel ab.
5. Warten Sie den Stillstand aller Teile ab.
6. Lassen Sie den Motor und die Abgasanlage vollständig abkühlen.

#### ⚠ ACHTUNG

Wenn der Motor gelaufen ist, ist der Auspuffanlage sehr heiß und Sie könnten sich daran verbrennen.

- Berühren Sie nie den heißen Auspuff.
- Lassen Sie den Motor und die Abgasanlage vollständig abkühlen.

### Anheben der Bedienerplattform

1. Bewegen Sie den Sperrriegelgriff der Plattform (Bild 1) zur Vorderseite der Maschine, bis die Sperrhaken die Sperrstange freigeben.

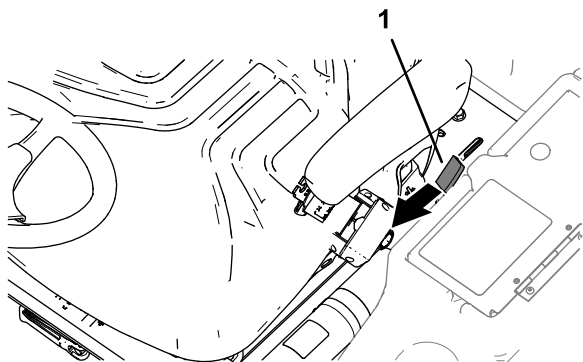


Bild 1

g290373

1. Sperrriegelgriff der Plattform

2. Klappen Sie die Plattform hoch (Bild 2).

**Hinweis:** Der pneumatische Hubzylinder unterstützt das Anheben der Plattform.

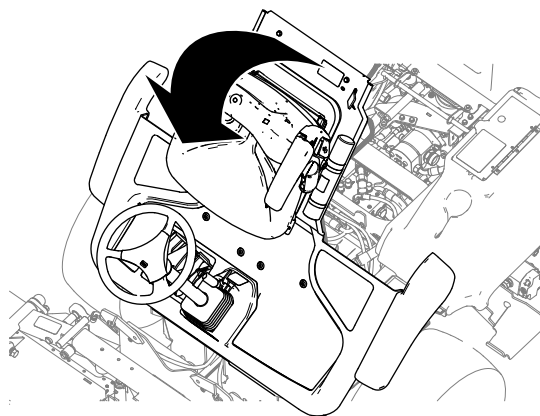


Bild 2

g290372

### Entfernen des Ablagefachs

1. Öffnen Sie auf der linken Seite der Bedienerplattform die Klappe zum Ablagefach (Bild 3).

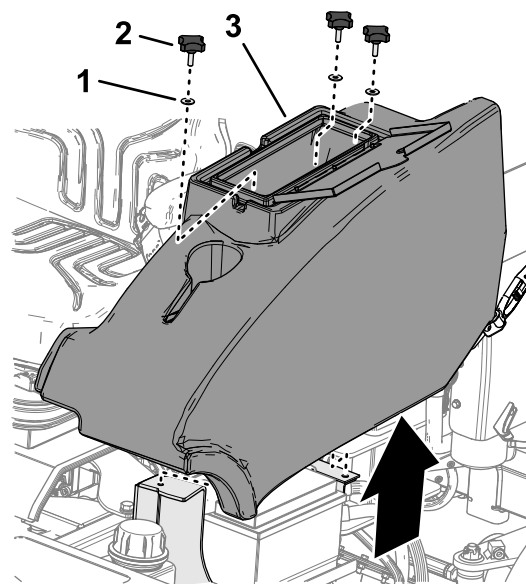


Bild 3

g328513

1. Unterlegscheibe
2. Handrad
3. Ablagefach

2. Entfernen Sie die drei Handräder und die drei Unterlegscheiben, mit denen das Ablagefach an der Maschine befestigt ist, und nehmen Sie das Ablagefach heraus (Bild 3).

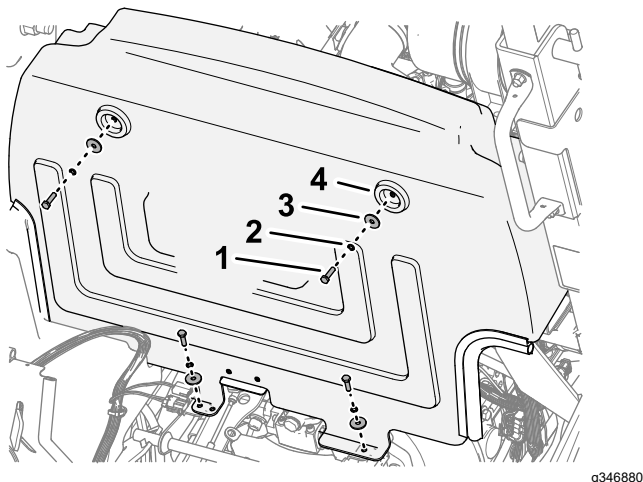
## Öffnen der Motorhaube

Entriegeln und öffnen Sie die Motorhaube.

## Ausbau der Spritzwand

Entfernen Sie die vier Schrauben, vier Sicherungsscheiben und vier Unterlegscheiben, mit denen die Spritzwand (Bild 4) am Schaltkasten befestigt ist, und nehmen Sie die Spritzwand ab.

**Hinweis:** Bewahren Sie die Spritzwand, die Schrauben, Sicherungsscheiben und Unterlegscheiben auf.



**Bild 4**

- |                      |                    |
|----------------------|--------------------|
| 1. Schrauben         | 3. Unterlegscheibe |
| 2. Sicherungsscheibe | 4. Spritzwand      |

# 2

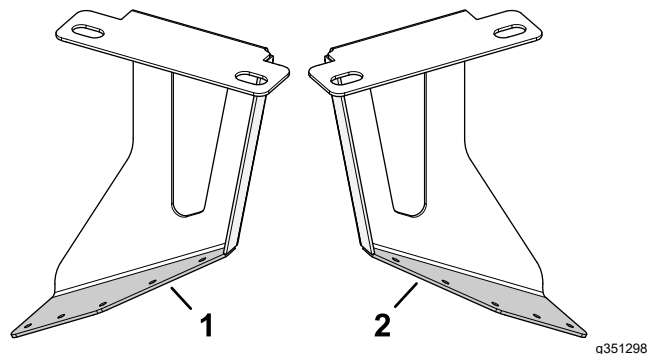
## Montieren der Schmutzfängerhalterungen

Für diesen Arbeitsschritt erforderliche Teile:

1	Linke Schmutzfängerhalterung
1	Rechte Schmutzfängerhalterung
4	Sicherungsmutter (16 mm)

## Identifizieren der Schmutzfängerhalterungen

Identifizieren Sie die linken und rechten Schmutzfängerhalterungen.



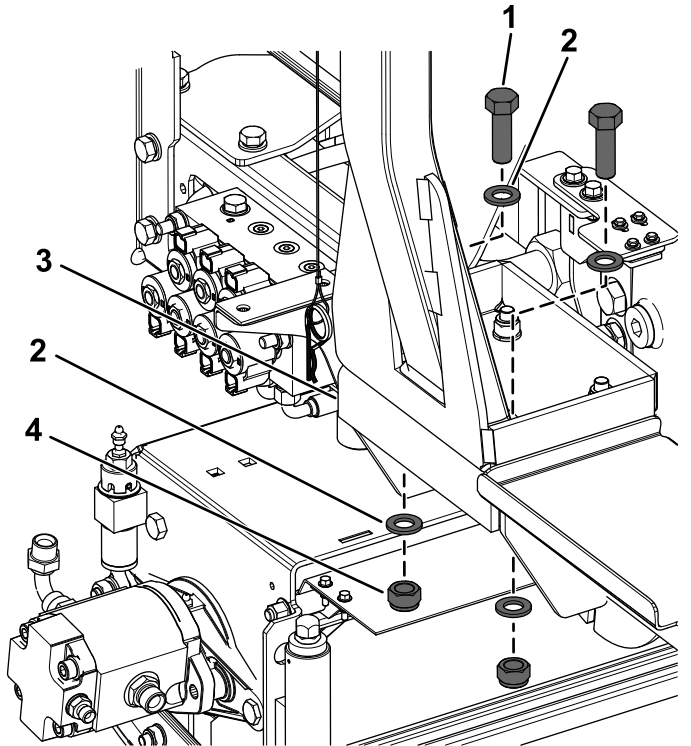
**Bild 5**

- |                                  |                                 |
|----------------------------------|---------------------------------|
| 1. Rechte Schmutzfängerhalterung | 2. Linke Schmutzfängerhalterung |
|----------------------------------|---------------------------------|

# Montieren der Schmutzfängerhalterungen

1. Entfernen Sie die beiden Sechskantschrauben (16 x 50 mm), vier Unterlegscheiben und zwei Sicherungsmuttern (16 mm) von der linken Überrollschutzhalterung (**Bild 6**).

Entsorgen Sie die beiden Sicherungsmuttern (16 mm) und bewahren Sie die beiden Sechskantschrauben (16 x 50 mm) und die vier Unterlegscheiben auf.

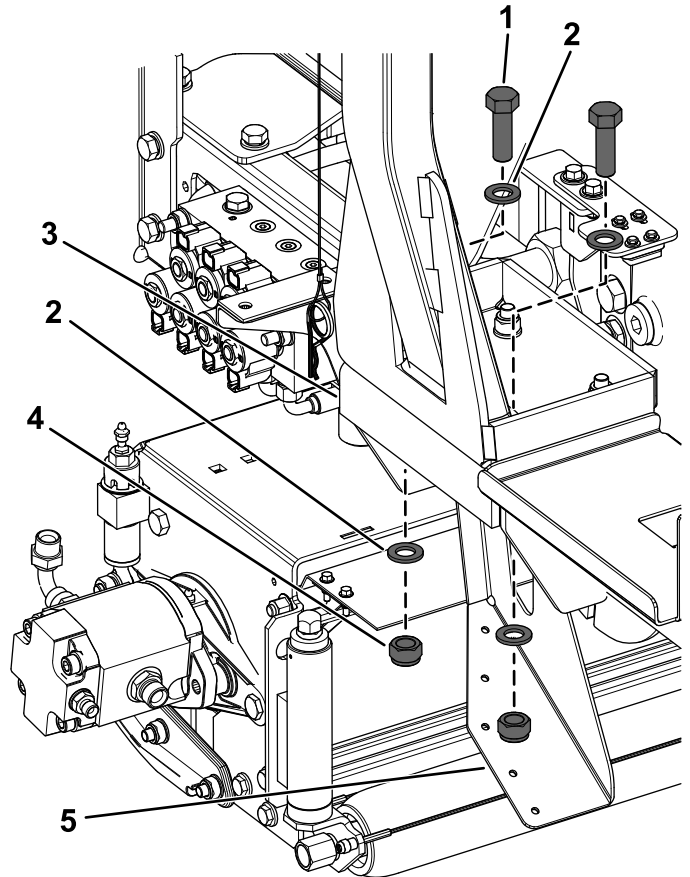


g352160

**Bild 6**

- |                                   |                                  |
|-----------------------------------|----------------------------------|
| 1. Sechskantschraube (16 x 50 mm) | 3. Linke Überrollschutzhalterung |
| 2. Unterlegscheiben               | 4. Sicherungsmutter (16 mm)      |

2. Befestigen Sie die linke Schmutzfängerhalterung mit den zuvor entfernten beiden Sechskantschrauben (16 x 50 mm), vier Unterlegscheiben und zwei neuen Sicherungsmuttern (16 mm) lose an der linken Überrollschutzhalterung, wie in **Bild 7** dargestellt.



g352159

**Bild 7**

- |   |                                  |
|---|----------------------------------|
| 1. Zuvor entfernte Sechskantschraube (16 x 50 mm) | 4. Neue Sicherungsmutter (16 mm) |
| 2. Zuvor entfernte Unterlegscheiben               | 5. Linke Schmutzfängerhalterung  |
| 3. Linke Überrollschutzhalterung                  |                                  |

3. Wiederholen Sie die Schritte **1** und **2** für die rechte Schmutzfängerhalterung.

# 3

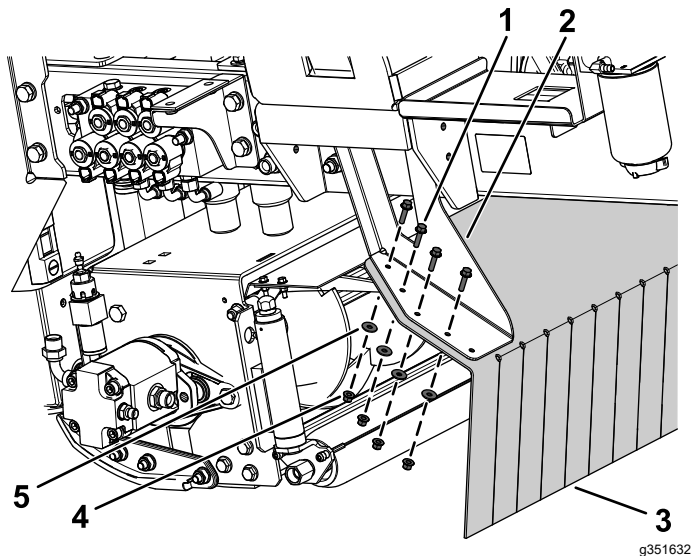
## Montieren des breiten Ablenkblechs

Für diesen Arbeitsschritt erforderliche Teile:

1	Breites Ablenkblech
1	Ablenkblechgurt
10	Bundkopfschraube (6 x 25 mm)
10	Sicherungsmutter (6 mm)
8	Scheibe

## Verfahren

1. Befestigen Sie das breite Ablenkblech mit acht Bundkopfschrauben (6 x 25 mm), acht Unterlegscheiben und acht Sicherungsmuttern (6 mm) an den linken und rechten Schmutzfängerhalterung, wie in Bild 8 dargestellt.

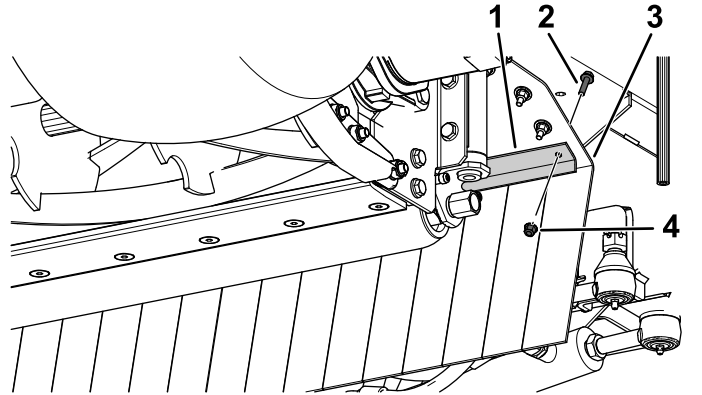


**Bild 8**

Bild zeigt linke Seite

1. Bundkopfschraube (6 x 25 mm)
2. Linke Schmutzfängerhalterung
3. Breites Ablenkblech
4. Sicherungsmutter (6 mm)
5. Unterlegscheibe

2. Befestigen Sie den Ablenkblechgurt mit den beiden Bundkopfschrauben (6 x 25 mm) und den beiden Sicherungsmuttern (6 mm) am breiten Ablenkblech, wie in Bild 9 dargestellt.



**Bild 9**

Bild zeigt linke Seite

1. Ablenkblechgurt
  2. Bundkopfschraube (6 x 25 mm)
  3. Breites Ablenkblech
  4. Sicherungsmutter (6 mm)
- 
3. Ziehen Sie die vier Sicherungsmuttern (16 mm), mit denen die Schmutzfängerhalterungen am Überrollschutzrahmen befestigt sind, auf ein Drehmoment von 200 N·m an.

# 4

## Fertigstellung der Installation des Heckschürzen-Kits

Keine Teile werden benötigt

### Einbauen der Spritzwand

Montieren Sie die Spritzwand am Schaltkasten (Bild 10) mit den zuvor entfernten vier Schrauben, vier Sicherungsscheiben und vier Unterlegscheiben.

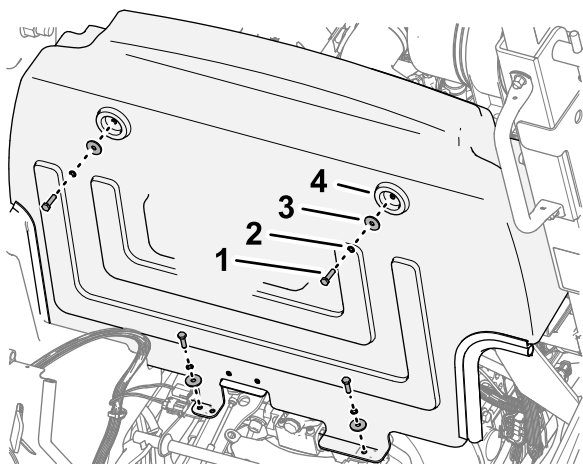


Bild 10

g346880

- |                      |               |
|----------------------|---------------|
| 1. Schrauben         | 3. Scheibe    |
| 2. Sicherungsscheibe | 4. Spritzwand |

### Einbauen des Ablagefachs

1. Richten Sie die Löcher im Boden des Ablagefachs auf die Löcher in den Fahrgestellhaltern aus.
2. Bauen Sie das Ablagefach mit den drei Handrädern und den drei Unterlegscheiben in die Maschine ein (Bild 11).

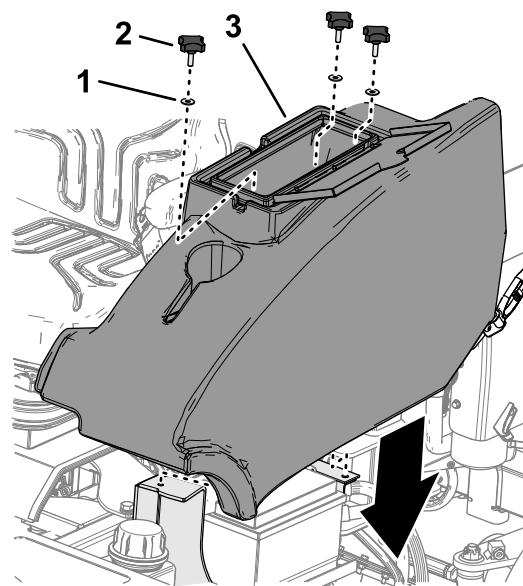


Bild 11

g328512

- |                    |               |
|--------------------|---------------|
| 1. Unterlegscheibe | 3. Ablagefach |
| 2. Handrad         |               |

3. Schließen Sie die Ablagefachklappe.

### Schließen der Motorhaube

Schließen und verriegeln Sie die Haube.

# Absenken der Bedienerplattform

## ⚠️ WARNUNG:

Betrieb der Maschine bei unverriegelter Plattform kann zu einem Kontrollverlust über die Maschine führen und Sie und Unbeteiligte schwer verletzen.

Verwenden Sie die Maschine nie, ohne sich zu vergewissern, dass der Verriegelungsmechanismus der Bedienerplattform vollständig eingerastet und betriebsfähig ist.

1. Senken Sie die Plattform vorsichtig ab (Bild 12).

**Hinweis:** Der pneumatische Hubzylinder stützt die Plattform.

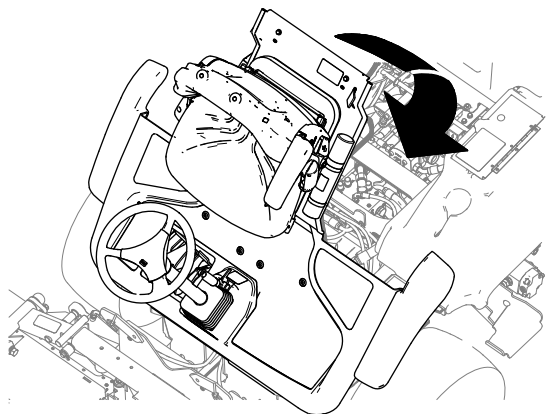


Bild 12

g290371

2. Wenn die Plattform beinahe in der vollständig abgesenkten Position ist, bewegen Sie den Sperrriegelgriff der Plattform (Bild 13) zur Vorderseite der Maschine.

**Hinweis:** Dies stellt sicher, dass der Riegel die Sperrstange aushakt.

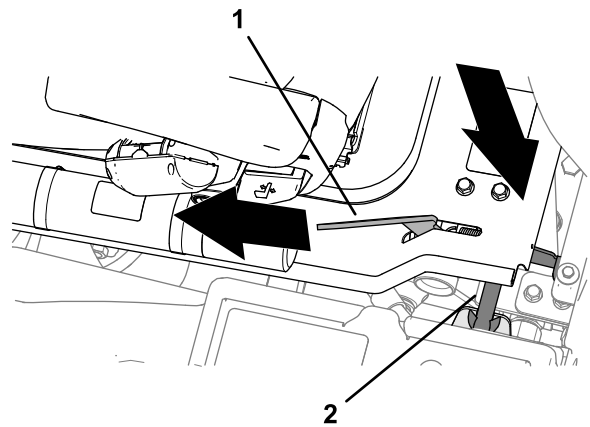


Bild 13

g290369

1. Sperrriegelgriff der Plattform
2. Arretierstange

3. Senken Sie die Plattform vollständig ab und schieben Sie den Sperrriegelgriff der Plattform zum Heck der Maschine, bis der Riegel ganz in der Sperrstange einrastet (Bild 14).

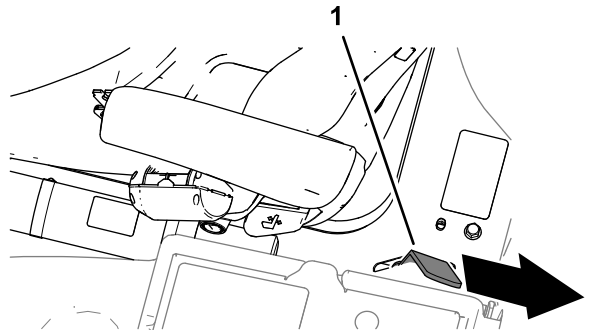


Bild 14

g290370

1. Sperrriegelgriff der Plattform



**Count on it.**