



# Kit jupe arrière

## Tondeuse triple cylindre LT2240

N° de modèle 02828

### Instructions de montage

# Montage

## Pièces détachées

Reportez-vous au tableau ci-dessous pour vérifier si toutes les pièces ont été expédiées.

Procédure	Description	Qté	Utilisation
<b>1</b>	Aucune pièce requise	–	Préparation de la machine.
<b>2</b>	Support de bavette gauche Support de bavette droit Contre-écrou (16 mm)	1 1 4	Montage des supports des bavettes.
<b>3</b>	Déflexeur large Bride de déflexeur Boulon à embase (6 x 25 mm) Contre-écrou (6 mm) Rondelle	1 1 10 10 8	Montage du déflexeur large.
<b>4</b>	Aucune pièce requise	–	Dernières opérations d'installation.



# 1

## Préparation à l'installation du kit jupe arrière

Aucune pièce requise

### Préparation de la machine

1. Garez la machine sur une surface plane et horizontale.
2. Abaissez les unités de coupe.
3. Serrez le frein de stationnement.
4. Coupez le moteur et enlevez la clé.
5. Attendez l'arrêt complet de toutes les pièces mobiles.
6. Attendez que le moteur et le système d'échappement soient complètement froids.

#### **⚠ PRUDENCE**

**Si le moteur vient de tourner, le système d'échappement est très chaud et peut vous brûler.**

- Ne vous approchez pas du silencieux encore chaud.
- Attendez que le moteur et le système d'échappement soient complètement froids.

### Levage de la plate-forme de l'utilisateur

1. Déplacez la poignée de verrouillage de la plate-forme ([Figure 1](#)) vers l'avant de la machine jusqu'à ce que les crochets du verrou se désengagent de la barre de verrouillage.

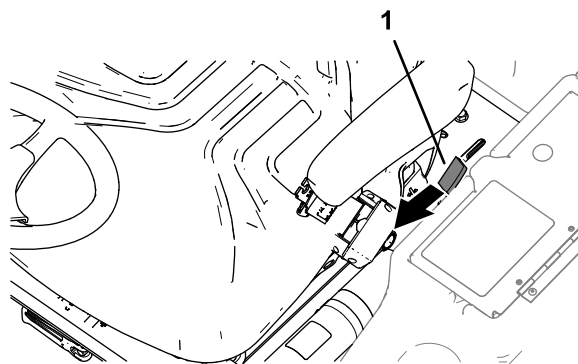


Figure 1

g290373

1. Poignée de verrouillage de plate-forme

2. Relevez la plateforme ([Figure 2](#)).

**Remarque:** Le vérin à gaz facilite le levage de la plate-forme.

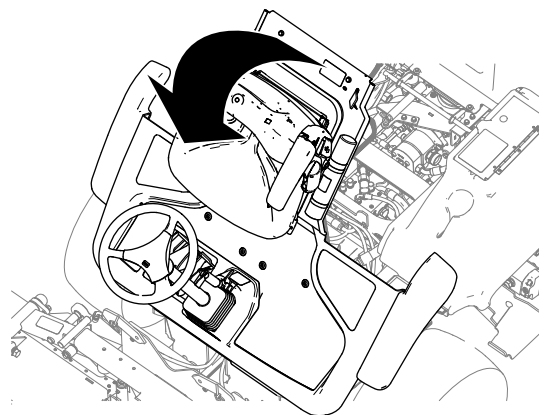
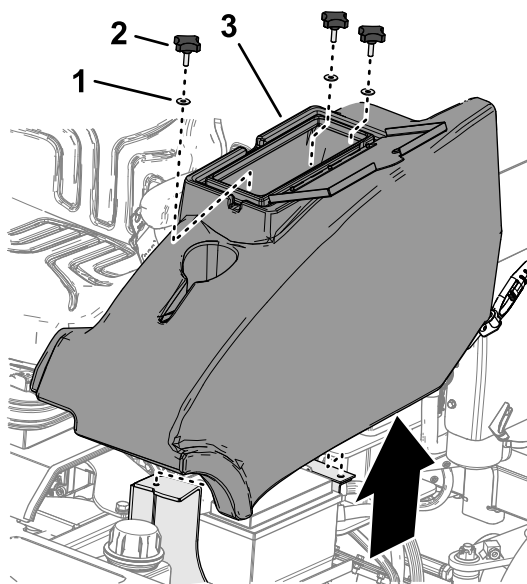


Figure 2

g290372

### Dépose du bac de rangement

1. Sur le côté gauche de la plate-forme de l'utilisateur, ouvrez la porte du compartiment de rangement ([Figure 3](#)).



**Figure 3**

g328513

- |             |                              |
|-------------|------------------------------|
| 1. Rondelle | 3. Compartiment de rangement |
| 2. Bouton   |                              |
- 
2. Retirez les 3 boutons et les 3 rondelles qui fixent le compartiment de rangement sur la machine et déposez le compartiment (Figure 3).

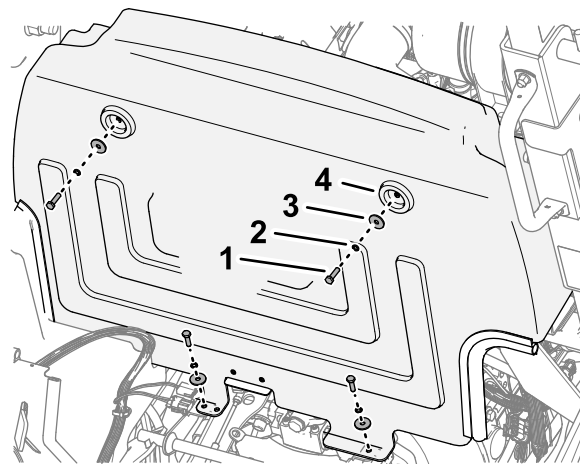
## Ouverture du capot

Déverrouillez et soulevez le capot.

## Dépose de la cloison

Retirez les 4 boulons, les 4 rondelles frein et les 4 rondelles qui fixent la cloison (Figure 4) au panneau électrique, et déposez la cloison.

**Remarque:** Conservez la cloison, les boulons, les rondelles frein et les rondelles.



g346880

**Figure 4**

- |                   |             |
|-------------------|-------------|
| 1. Boulons        | 3. Rondelle |
| 2. Rondelle-frein | 4. Cloison  |

# 2

## Montage des supports des bavettes

Pièces nécessaires pour cette opération:

1	Support de bavette gauche
1	Support de bavette droit
4	Contre-écrou (16 mm)

### Identification des supports de bavette

Identifiez les supports de bavette gauche et droit.

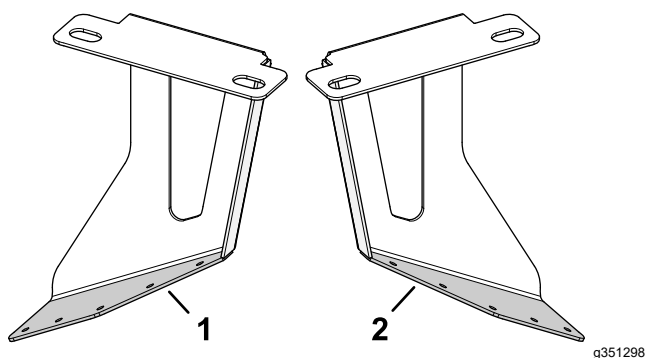


Figure 5

1. Support de bavette droit    2. Support de bavette gauche

## Montage des supports des bavettes

1. Retirez les 2 boulons à tête hexagonale (16 x 50 mm), 4 rondelles et 2 contre-écrous (16 mm) du support gauche du ROPS (Figure 6).

Mettez au rebut les 2 contre-écrous (16 mm) ; conservez les 2 boulons à tête hexagonale (16 x 50 mm) et 4 rondelles.

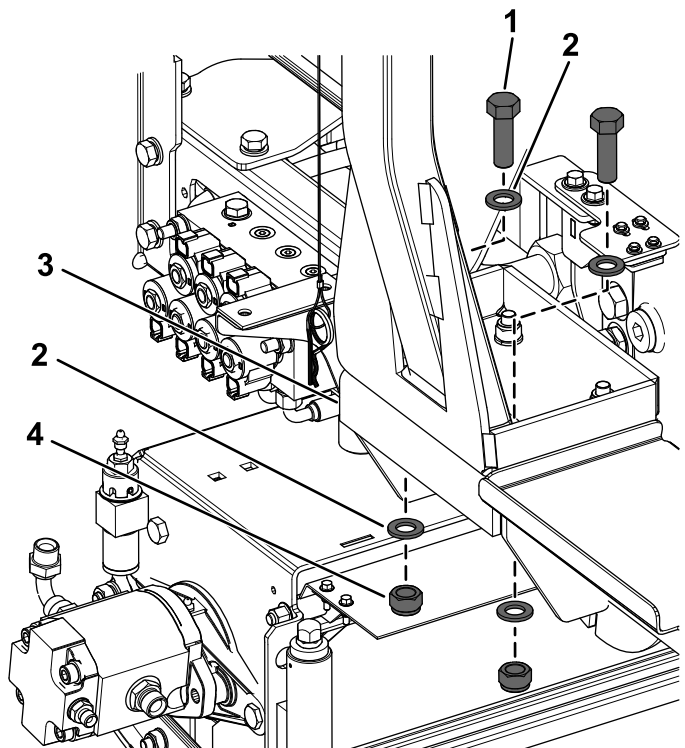
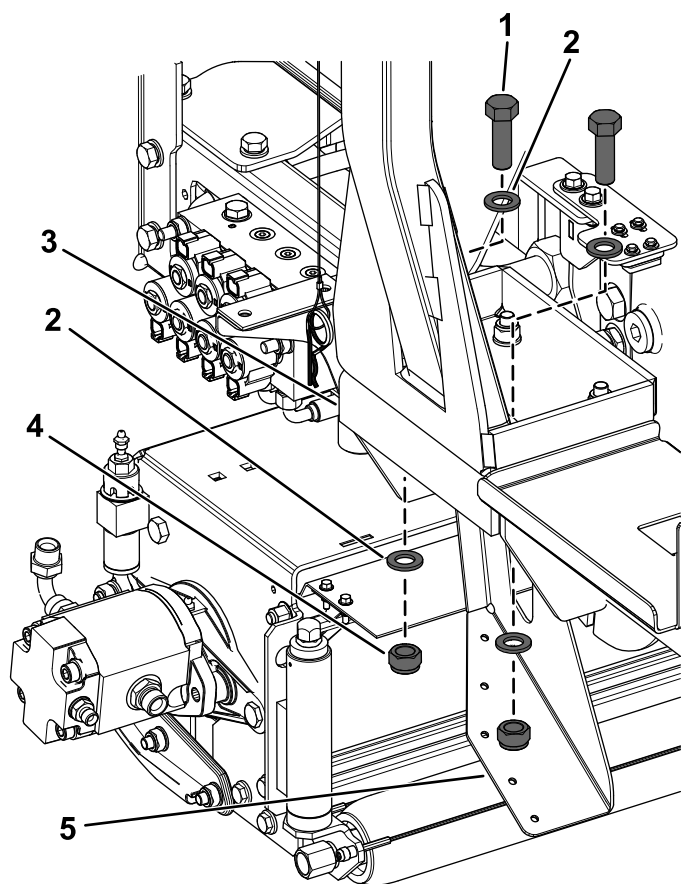


Figure 6

- |  |                           |
|--|---------------------------|
| 1. Boulon à tête hexagonale (16 x 50 mm) | 3. Support de ROPS gauche |
| 2. Rondelles                             | 4. Contre-écrou (16 mm)   |

2. Fixez légèrement le support de bavette gauche au support de ROPS gauche à l'aide des 2 boulons à tête hexagonale (16 x 50 mm), 4 rondelles et 2 contre-écrous neufs (16 mm), comme montré à la [Figure 7](#).



**Figure 7**

1. Boulon à tête hexagonale (16 x 50 mm) retiré précédemment
2. Rondelles retirées précédemment
3. Support de ROPS gauche
4. Contre-écrou neuf (16 mm)
5. Support de bavette gauche

3. Répétez les opérations 1 et 2 pour le support de bavette droit.

# 3

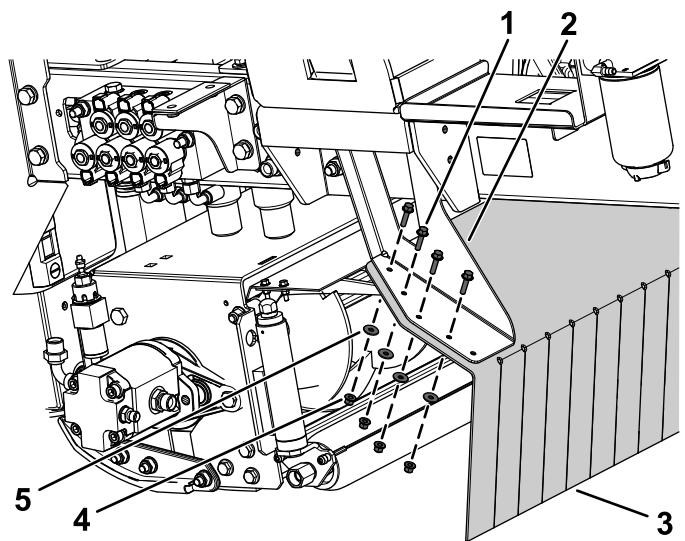
## Montage du déflecteur large

Pièces nécessaires pour cette opération:

1	Défecteur large
1	Bride de déflecteur
10	Boulon à embase (6 x 25 mm)
10	Contre-écrou (6 mm)
8	Rondelle

## Procédure

1. Fixez le déflecteur large aux supports de bavette gauche et droit à l'aide de 8 boulons à embase (6 x 25 mm), 8 rondelles et 8 contre-écrous (6 mm), comme montré à la [Figure 8](#).

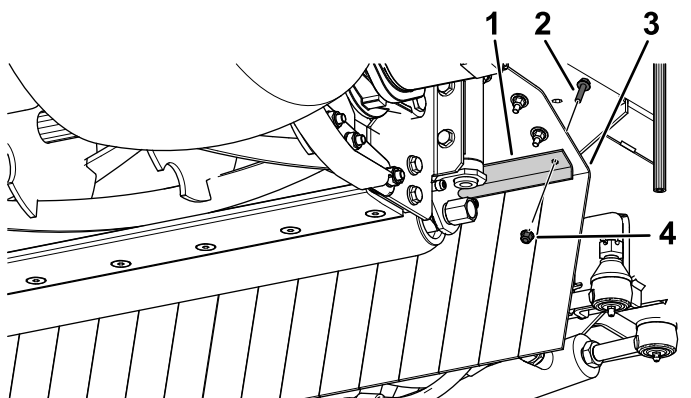


**Figure 8**

Côté gauche montré

1. Boulon à embase (6 x 25 mm)
2. Support de bavette gauche
3. Défecteur large
4. Contre-écrou (6 mm)
5. Rondelle

- Fixez la bride sur le déflecteur large à l'aide de 2 boulons à embase (6 x 25 mm) et 2 contre-écrous (6 mm), comme montré à la [Figure 9](#).



**Figure 9**

Côté gauche montré

- |                                |                        |
|--------------------------------|------------------------|
| 1. Bride de déflecteur         | 3. Déflecteur large    |
| 2. Boulon à embase (6 x 25 mm) | 4. Contre-écrou (6 mm) |

- Serrez les 4 contre-écrous (16 mm) qui fixent les supports de bavette au cadre du ROPS à 200 N·m.

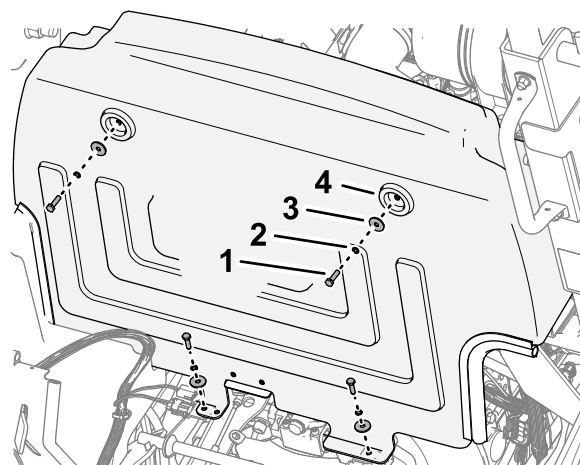
**4**

## Pour terminer l'installation du kit jupe arrière

Aucune pièce requise

### Installation de la cloison

Fixez la cloison sur le panneau électrique ([Figure 10](#)) à l'aide des 4 boulons, 4 rondelles frein et 4 rondelles retirés précédemment.



**Figure 10**

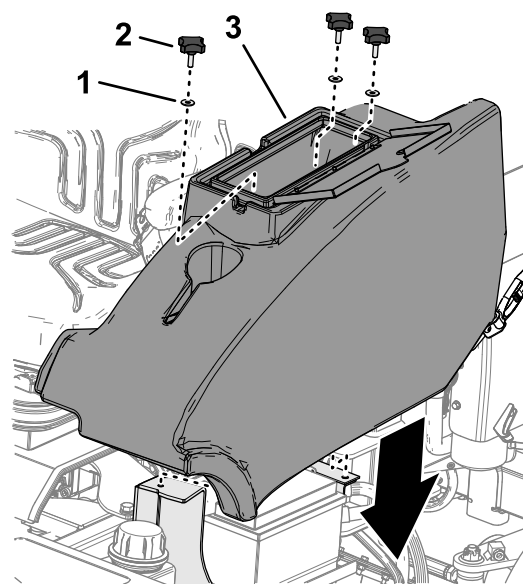
- |                   |             |
|-------------------|-------------|
| 1. Boulons        | 3. Rondelle |
| 2. Rondelle-frein | 4. Cloison  |

## Fermeture du capot

Fermez et verrouillez le capot.

## Montage du bac de rangement

- Alignez les trous au bas du compartiment de rangement et les trous dans les supports du châssis.
- Montez le compartiment de rangement sur la machine avec les 3 boutons et les 3 rondelles ([Figure 11](#)).



**Figure 11**

- |             |                              |
|-------------|------------------------------|
| 1. Rondelle | 3. Compartiment de rangement |
| 2. Bouton   |                              |

- Fermez la porte du compartiment de rangement.

# Abaissement de la plate-forme de l'utilisateur

## ⚠ ATTENTION

N'utilisez pas la machine avec la plate-forme déverrouillée car vous pourriez perdre le contrôle de la machine, et vous blesser gravement ou blesser d'autres personnes.

N'utilisez jamais la machine sans vérifier au préalable que le mécanisme de blocage de la plate-forme de l'utilisateur est complètement engagé et fonctionne correctement.

1. Abaissez doucement la plateforme (Figure 12).

**Remarque:** Le vérin à gaz contribue à soutenir la plate-forme.

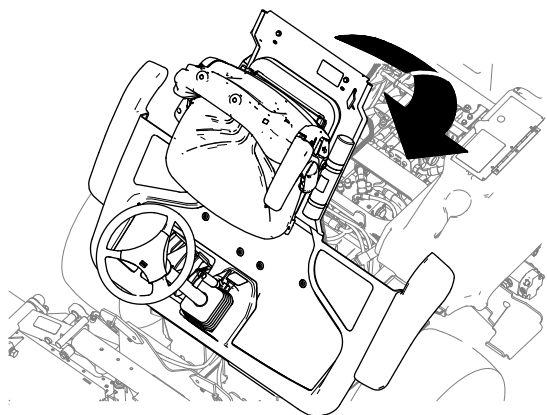


Figure 12

g290371

2. Lorsque la plate-forme approche de la position complètement baissée, déplacez la poignée de verrouillage (Figure 13) vers l'avant de la machine.

**Remarque:** Cela permet aux crochets du verrou de passer la barre de verrouillage.

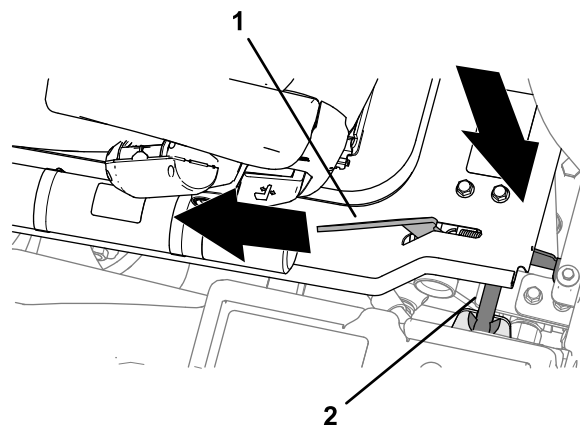


Figure 13

g290369

1. Poignée de verrouillage de plate-forme
2. Barre de verrouillage de plate-forme

3. Abaissez complètement la plate-forme et déplacez la poignée de verrouillage vers l'arrière de la machine jusqu'à ce que les crochets du verrou s'engagent complètement sur la barre de verrouillage (Figure 14).

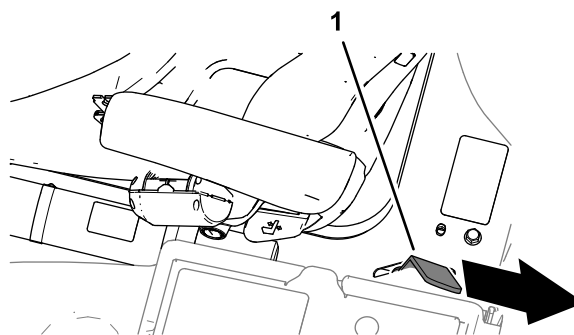


Figure 14

g290370

1. Poignée de verrouillage de plate-forme



**Count on it.**