



**Kit falda posteriore**  
**Tosaerba triplo a cilindri LT2240**  
 N° del modello 02828

**Istruzioni di installazione**

# Installazione

## Parti sciolte

Verificate che sia stata spedita tutta la componentistica, facendo riferimento alla seguente tabella.

Procedura	Descrizione	Qté	Uso
<b>1</b>	Non occorrono parti	–	Preparazione della macchina.
<b>2</b>	Supporto aletta sinistra Supporto aletta destra Dado di bloccaggio (16 mm)	1 1 4	Montaggio dei supporti delle alette.
<b>3</b>	Deflettore largo Cinghia del deflettore Bullone a testa flangiata (6 x 25 mm) Dado di bloccaggio (6 mm) Rondella	1 1 10 10 8	Installazione del deflettore largo.
<b>4</b>	Non occorrono parti	–	Completamento dell'installazione.



# 1

## Preparazione dell'installazione del kit falda posteriore

Non occorrono parti

### Preparazione della macchina

1. Parcheggiate la macchina su terreno pianeggiante.
2. Abbassate gli apparati di taglio.
3. Inserite il freno di stazionamento.
4. Spegnete il motore e togliete la chiave.
5. Attendete finché tutte le parti mobili si siano fermate.
6. Fate raffreddare completamente il motore e il sistema di scarico.

#### **⚠ ATTENZIONE**

Se il motore è stato acceso, il sistema di scarico sarà caldo e potrebbe ustionarvi.

- Non avvicinatevi alla marmitta calda.
- Fate raffreddare completamente il motore e il sistema di scarico.

### Sollevamento della piattaforma dell'operatore

1. Spostate la maniglia di fermo della piattaforma (Figura 1) verso la parte anteriore della macchina fino a quando il dispositivo non si sgancia dalla barra di bloccaggio.

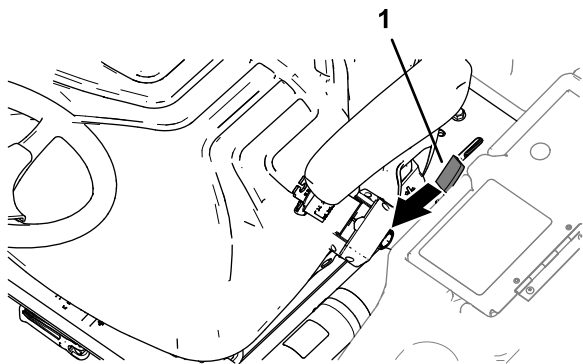


Figura 1

g290373

1. Maniglia di fermo della piattaforma

2. Sollevare la piattaforma (Figura 2).

**Nota:** Il cilindro a gas contribuisce al sollevamento della piattaforma.

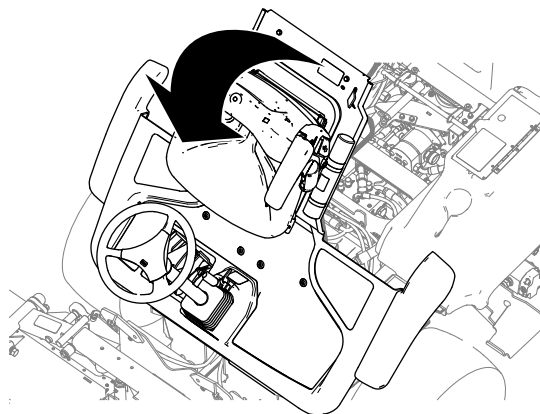


Figura 2

g290372

### Rimozione del vano portaoggetti

1. A sinistra della piattaforma dell'operatore, aprite lo sportello del vano portaoggetti (Figura 3).

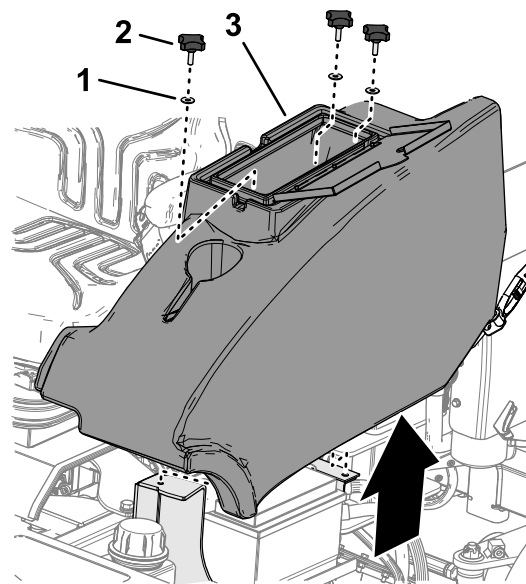


Figura 3

g328513

- |             |                      |
|-------------|----------------------|
| 1. Rondella | 3. Vano portaoggetti |
| 2. Manopola |                      |

2. Rimuovete le 3 manopole e le 3 rondelle che fissano il vano portaoggetti alla macchina, e rimuovetelo (Figura 3).

# Apertura del cofano

Sbloccate e aprite il cofano.

## Rimozione della paratia

Rimuovete 4 bulloni, 4 rondelle di bloccaggio e 4 rondelle che fissano la paratia (Figura 4) al quadro elettrico e rimuovete la paratia.

**Nota:** Conservate la paratia, i bulloni, le rondelle di bloccaggio e le rondelle.

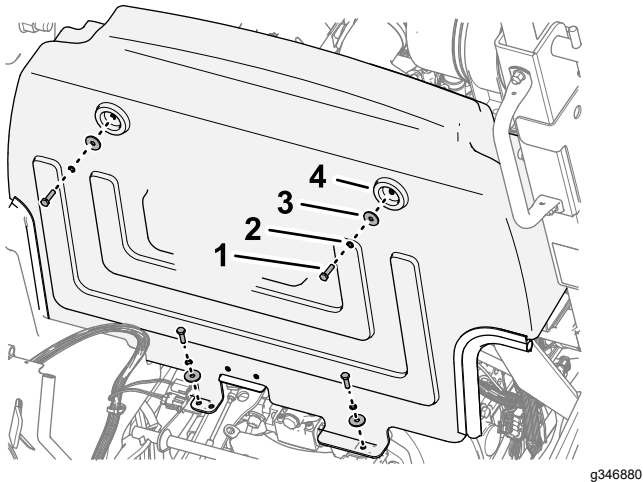


Figura 4

1. Bulloni

2. Rondella di bloccaggio
3. Rondella

4. Paratia

# 2

## Montaggio dei supporti delle alette

Parti necessarie per questa operazione:

1	Supporto aletta sinistra
1	Supporto aletta destra
4	Dado di bloccaggio (16 mm)

## Individuazione dei supporti delle alette

Individuate le alette sinistra e destra.

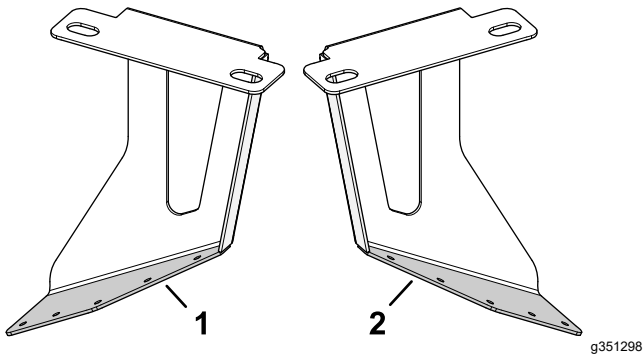


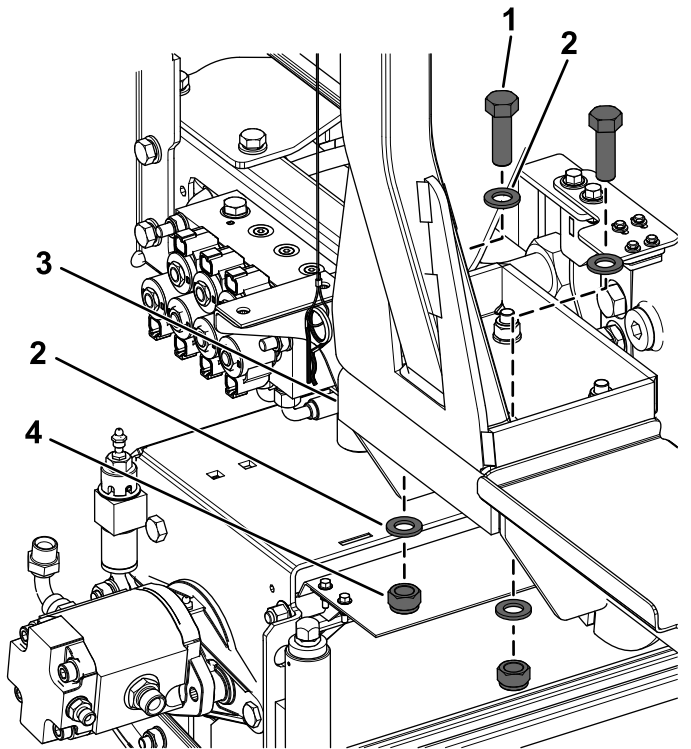
Figura 5

1. Supporto aletta destra
2. Supporto aletta sinistra

## Montaggio dei supporti delle alette

1. Rimuovete i 2 bulloni a testa esagonale (16 x 50 mm) le 4 rondelle e i 2 dadi di bloccaggio (16 mm) dalla staffa sinistra del ROPS ([Figura 6](#)).

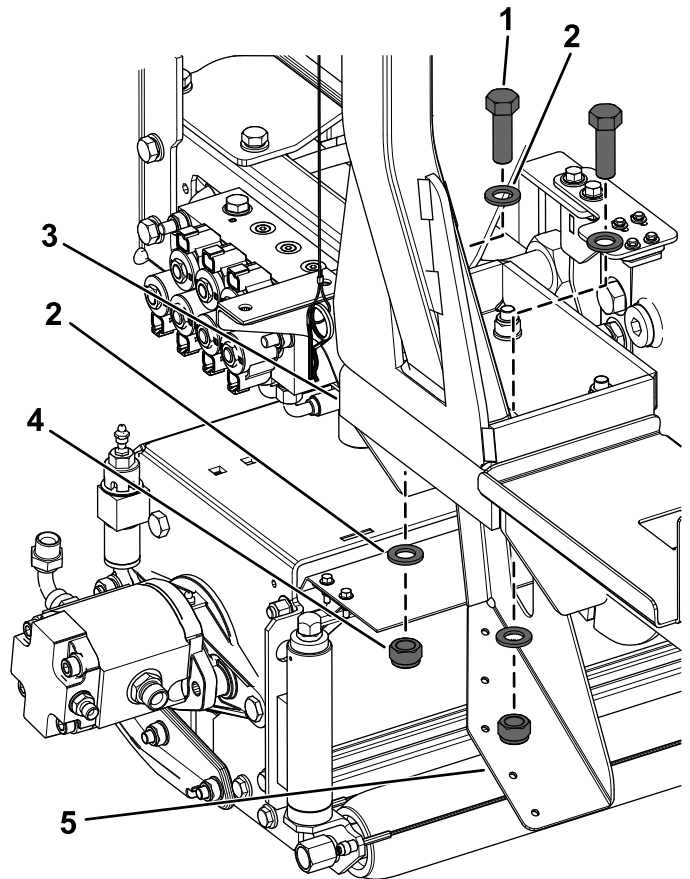
Eliminate i 2 dadi di bloccaggio (16 mm) e conservate i 2 bulloni a testa esagonale (16 x 50 mm) le 4 rondelle.



**Figura 6**

- |   |                               |
|---|-------------------------------|
| 1. Bullone a testa esagonale (16 x 50 mm) | 3. Staffa sinistra del ROPS   |
| 2. Rondelle                               | 4. Dado di bloccaggio (16 mm) |

2. Fissate senza serrare il supporto dell'aletta sinistra alla staffa sinistra del ROPS con i 2 bulloni a testa esagonale (16 x 50 mm) e 4 rondelle che avete rimosso in precedenza e 2 nuovi dadi di bloccaggio (16 mm) come mostrato nella [Figura 7](#).



**Figura 7**

- |   |                                     |
|---|-------------------------------------|
| 1. Bullone a testa esagonale (16 x 50 mm) rimosso in precedenza | 4. Nuovo dadi di bloccaggio (16 mm) |
| 2. Rondelle rimosse in precedenza                               | 5. Supporto aletta sinistra         |
| 3. Staffa sinistra del ROPS                                     |                                     |

3. Ripetete i passaggi [1](#) e [2](#) per il supporto dell'aletta destra.

# 3

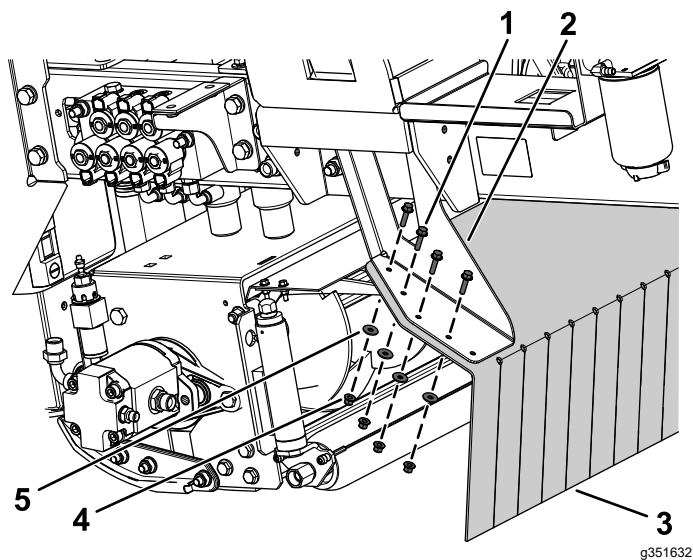
## Installazione del deflettore largo

Parti necessarie per questa operazione:

1	Deflettore largo
1	Cinghia del deflettore
10	Bullone a testa flangiata (6 x 25 mm)
10	Dado di bloccaggio (6 mm)
8	Rondella

### Procedura

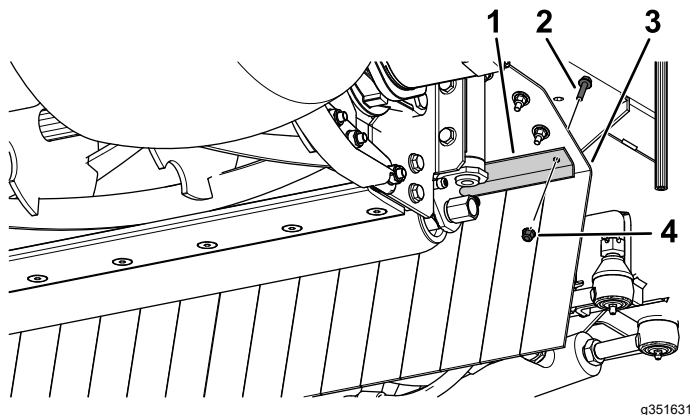
1. Fissate il deflettore largo ai supporti sinistro e destro delle alette con 8 bulloni a testa flangiata (6 x 25 mm), 8 rondelle e 8 dadi di bloccaggio (6 mm), come mostrato nella [Figura 8](#).



**Figura 8**  
Lato sinistro

1. Bullone a testa flangiata (6 x 25 mm)
2. Supporto aletta sinistra
3. Deflettore largo
4. Dado di bloccaggio (6 mm)
5. Rondella

2. Fissate la cinghia del deflettore al deflettore largo con 2 bulloni a testa flangiata (6 x 25 mm) e 2 dadi di bloccaggio (6 mm) come mostrato nella [Figura 9](#).



**Figura 9**  
Lato sinistro

1. Cinghia del deflettore
  2. Bullone a testa flangiata (6 x 25 mm)
  3. Deflettore largo
  4. Dado di bloccaggio (6 mm)
- 
3. Serate i 4 dadi di bloccaggio (16 mm) che fissano i supporti delle alette al telaio del ROPS a 200 N·m.

# 4

## Completamento dell'installazione del kit della falda posteriore

Non occorrono parti

### Montaggio della paratia

Montate la paratia sul quadro elettrico (Figura 10) con i 4 bulloni, le 4 rondelle di bloccaggio e le 4 rondelle che avete rimosso in precedenza.

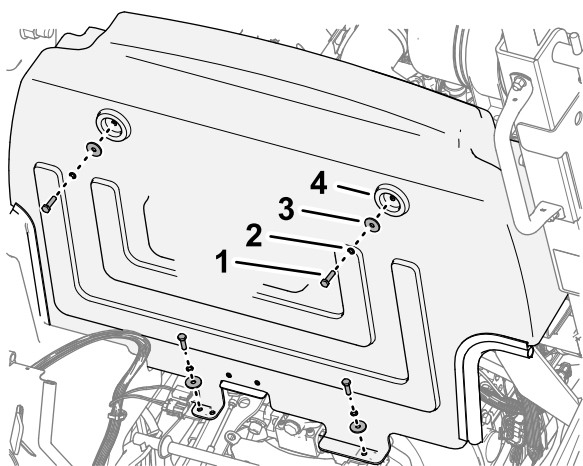


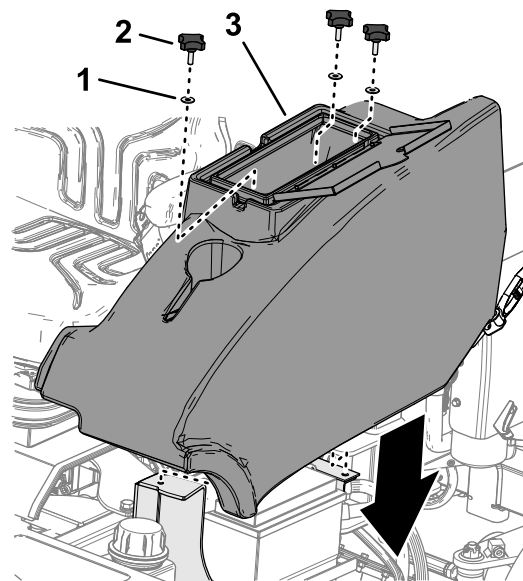
Figura 10

g346880

- |                           |             |
|---------------------------|-------------|
| 1. Bulloni                | 3. Rondella |
| 2. Rondella di bloccaggio | 4. Paratia  |

### Montaggio del vano portaoggetti

1. Allineate i fori sul fondo del vano portaoggetti con i fori nelle staffe del telaio.
2. Montate il vano portaoggetti alla macchina con le 3 manopole e le 3 rondelle (Figura 11).



g328512

Figura 11

- |             |                      |
|-------------|----------------------|
| 1. Rondella | 3. Vano portaoggetti |
| 2. Manopola |                      |

- 
3. Chiudete lo sportello del vano portaoggetti.

### Chiusura del cofano

Chiudete e bloccate il cofano.

# Abbassamento della piattaforma dell'operatore

## ⚠ AVVERTENZA

Utilizzare la macchina con una piattaforma non bloccata potrebbe farvi perdere il controllo della macchina, provocando lesioni gravi a voi e alle persone circostanti.

Non utilizzate mai la macchina senza avere prima verificato che il meccanismo di fermo della piattaforma dell'operatore sia ben innestato e funzioni correttamente.

1. Abbassate la piattaforma con cautela (Figura 12).

**Nota:** Il cilindro a gas contribuisce a sostenere la piattaforma.

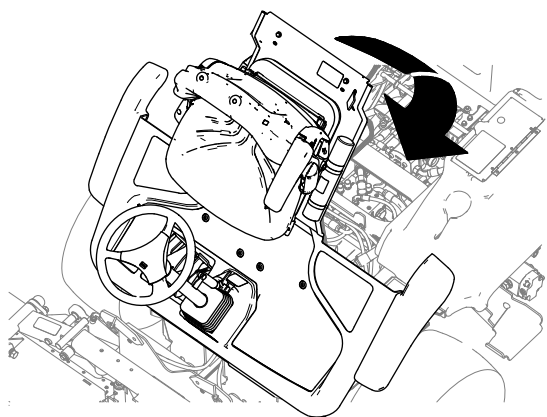


Figura 12

2. Quando la piattaforma si è abbassata quasi completamente, spostate la maniglia di fermo della piattaforma (Figura 13) verso la parte anteriore della macchina.

**Nota:** In questo modo il dispositivo di bloccaggio si sgancia dalla barra di bloccaggio.

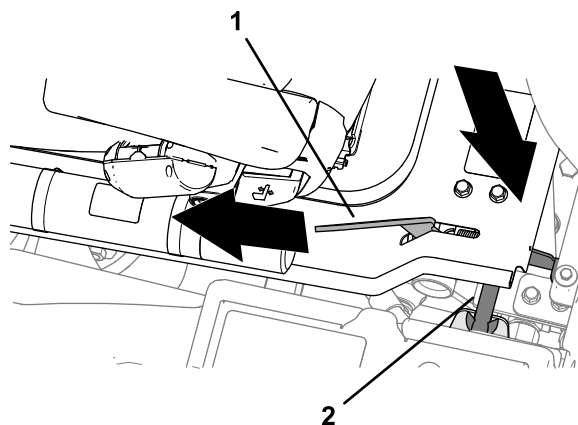


Figura 13

1. Maniglia di fermo della piattaforma
2. Barra di bloccaggio

3. Abbassate completamente la piattaforma e spostate la maniglia di fermo verso la parte posteriore della macchina fino a quando il fermo non si innesta completamente sulla barra di bloccaggio (Figura 14).

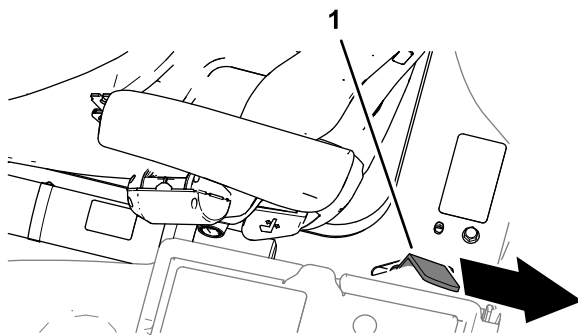


Figura 14

1. Maniglia di fermo della piattaforma



**Count on it.**