



Mähwerksperr

Zugmaschine Groundsmaster® 4500-D, 4700-D

Modellnr. 119-8641

Form No. 3442-464 Rev A

Installationsanweisungen

Installation

Dieses Kit verhindert eine ungleichmäßige Einstellung der Mähwerke.

Hinweis: Bestimmen Sie die linke und rechte Seite der Maschine anhand der üblichen Einsatzposition.

1

Befestigen eines Mähwerksperrverteilers für den Hubarm Nr. 1

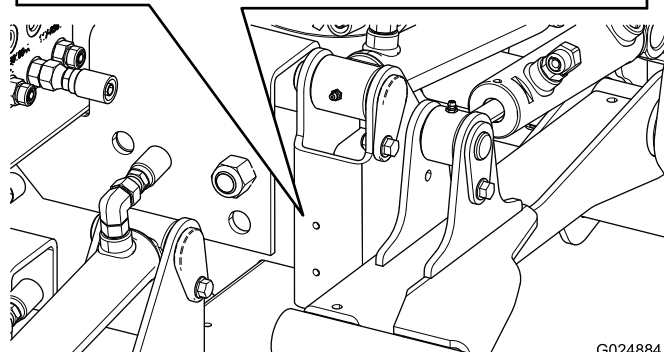
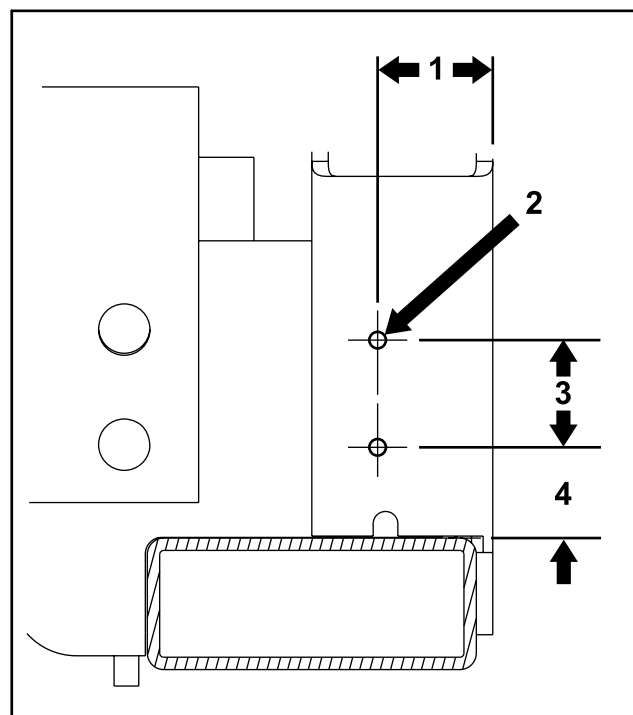
Für diesen Arbeitsschritt erforderliche Teile:

1	Rechter Verteiler (Bestellnummer 119-8631)
1	Gerades Hydraulikanschlussstück
1	90-Grad-Hydraulikanschlussstück
2	Blechschraube ($\frac{1}{4}$ " x $1\frac{3}{4}$ ")
1	Hydraulikschlauch

Verfahren

1. Parken Sie die Maschine auf einer ebenen Fläche, senken die Mähwerke ab, aktivieren die Feststellbremse, stellen den Motor ab und ziehen Sie den Zündschlüssel ab.
2. Verwenden Sie die Werte in [Bild 1](#) und markieren und bohren Sie zwei Löcher (0,221" oder 0,228", Bohrergröße Nr. 1 oder Nr. 2) in das Rahmenrohr der Zugmaschine für den Hubarm Nr. 5. Bohren Sie nur durch eine Wand des Rohrs.

Hinweis: Wir empfehlen die Verwendung eines 90°-Winkelbohrers.



G024884
g024884

Bild 1

- | | |
|--------------------------------|-----------|
| 1. 4,4 cm | 3. 4,1 cm |
| 2. Löcher (0,221" oder 0,228") | 4. 3,5 cm |

3. Befestigen Sie den rechten Mähwerksperrverteiler mit zwei Blechschrauben ($\frac{1}{4}$ " x $1\frac{3}{4}$ ") am Rahmenrohr. Positionieren Sie den Verteiler, wie in [Bild 2](#) abgebildet.



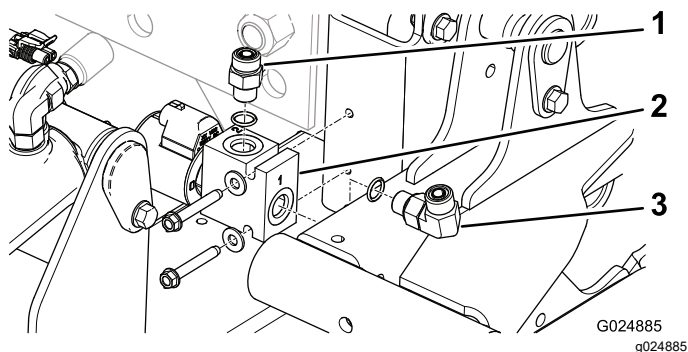


Bild 2

1. Gerades Hydraulikan-
schlussstück
2. Mähwerksperrverteiler
3. 90-Grad-
Hydraulikanschlussstück

4. Befestigen Sie das gerade Hydraulikanschlussstück oben im Verteiler (**Bild 2**).
5. Befestigen Sie das 90-Grad-Hydraulikanschlussstück im Ende des Verteilers (**Bild 2**).
6. Stellen Sie eine Auffangwanne unter den Anschlussverteiler (**Bild 3**).
7. Schließen Sie den Hydraulikschlauch vom unteren mittleren Anschlussstück am Anschlussverteiler ab (**Bild 3**).

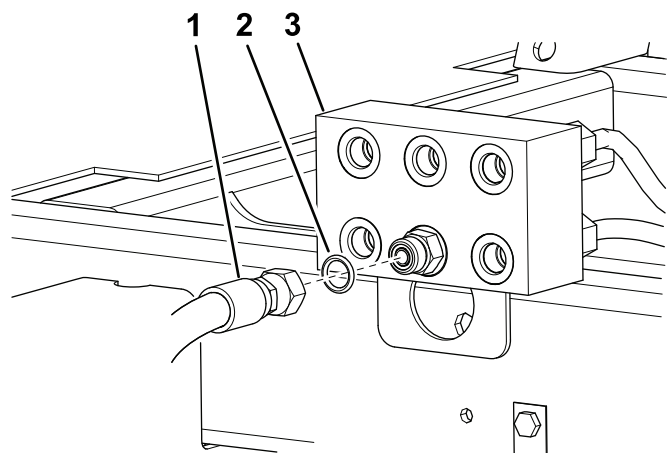


Bild 3

1. Hydraulikschlauch
2. O-Ring
3. Anschlussverteiler

8. Verlegen und befestigen Sie das vom Anschlussverteileranschlussstück abgeschlossene Ende des Schlauchs am oberen (geraden) Anschlussstück des Mähwerksperrverteilers (**Bild 4**).

Hinweis: Stellen Sie sicher, dass alle O-Ringe aufgelegt und vor dem Einlegen mit Hydrauliköl eingeschmiert sind.

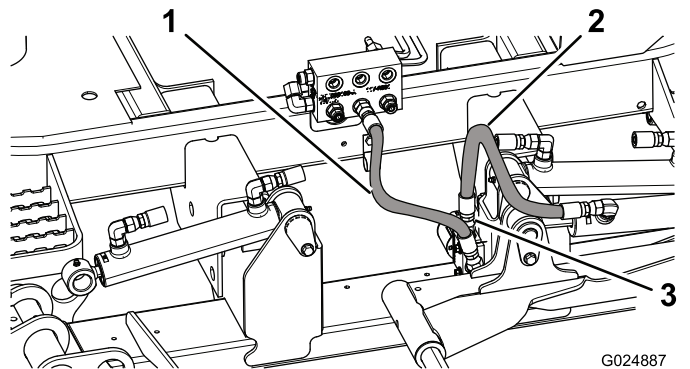


Bild 4

1. Neuer Schlauch
2. Abgeschlossener Schlauch
3. Oberes Anschlussstück am Mähwerksperrverteiler

9. Verlegen und befestigen Sie den neuen Schlauch am Anschlussverteiler und am 90-Grad-Anschlussstück des Mähwerksperrverteilers (**Bild 4**).

Wichtig: Stellen Sie sicher, dass der Schlauch vom Anschlussverteiler zum Mähwerksperrverteiler den Hubarm Nr. 1 nicht berührt.

2

Befestigen eines Mähwerksperrverteilers für den Hubarm Nr. 5

Für diesen Arbeitsschritt erforderliche Teile:

1	Linker Verteiler (Bestellnummer 119-8639)
1	Gerades Hydraulikanschlussstück
1	90-Grad-Hydraulikanschlussstück
2	Blechschaube (1/4" x 1 3/4")
1	Hydraulikschlauch

Verfahren

1. Verwenden Sie die Werte in **Bild 5** und markieren und bohren Sie zwei Löcher (0,221" oder 0,228", Bohrergröße Nr. 1 oder Nr. 2) in das Rahmenrohr der Zugmaschine für den Hubarm Nr. 5. Bohren Sie nur durch eine Wand des Rohrs.

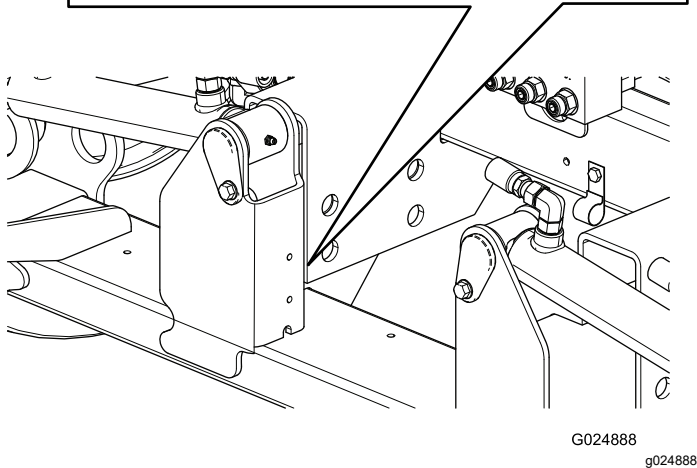
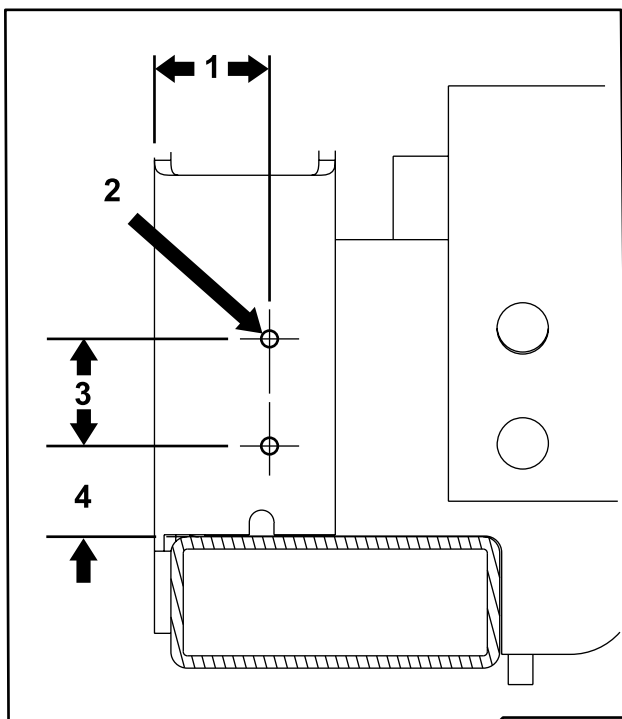


Bild 5

- | | |
|--------------------------------|-----------|
| 1. 4,4 cm | 3. 4,1 cm |
| 2. Löcher (0,221" oder 0,228") | 4. 3,5 cm |

2. Befestigen Sie den linken Mähwerksperrverteiler mit zwei Blechschrauben ($\frac{1}{4}$ " x $1\frac{3}{4}$ ") am Rahmenrohr. Positionieren Sie den Verteiler, wie in **Bild 6** abgebildet.

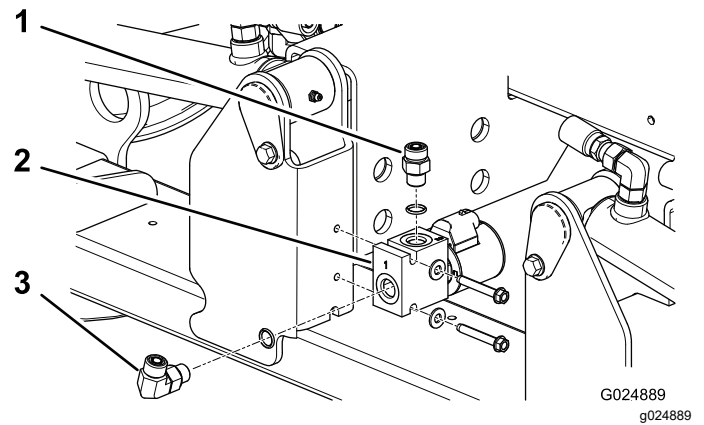


Bild 6

- | | |
|---|---|
| 1. Gerades Hydraulikan-
schlussstück | 3. 90-Grad-
Hydraulikan-
schlussstück |
| 2. Mähwerksperrverteiler | |

3. Befestigen Sie das gerade Hydraulikan-
schlussstück oben im Verteiler (**Bild 6**).
4. Befestigen Sie das 90-Grad-Hydraulikan-
schlussstück im Ende des Verteilers (**Bild 6**).
5. Stellen Sie eine Auffangwanne unter den
Anschlussverteiler (**Bild 7**).
6. Schließen Sie den Hydraulikschlauch
vom unteren linken Anschlussstück am
Anschlussverteiler ab (**Bild 7**).

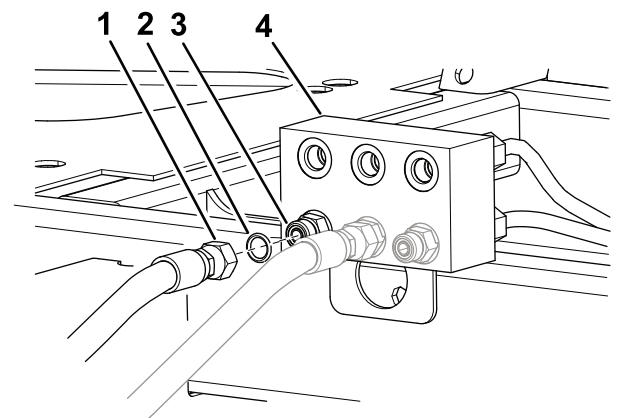


Bild 7

- | | |
|----------------------|---------------------------------|
| 1. Hydraulikschlauch | 3. Hydraulikan-
schlussstück |
| 2. O-Ring | 4. Anschlussverteiler |

7. Verlegen und befestigen Sie das vom
Anschlussverteileranschlussstück
abgeschlossene Ende des Schlauchs am
oberen (geraden) Anschlussstück des
Mähwerksperrverteilers (**Bild 8**).

Hinweis: Stellen Sie sicher, dass alle O-Ringe
aufgelegt und vor dem Einlegen mit Hydrauliköl
eingeschmiert sind.

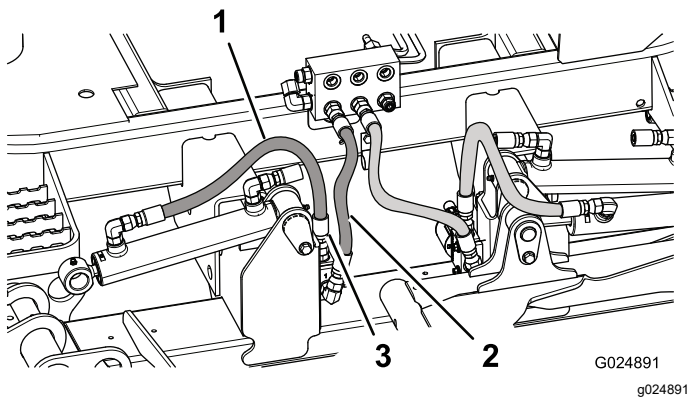


Bild 8

1. Abgeschlossener Schlauch
2. Neuer Schlauch
3. Oberes Anschlussstück am Mähwerksperrenverteiler

8. Verlegen und befestigen Sie den neuen Schlauch am Anschlussverteiler und am 90-Grad-Anschlussstück des Mähwerksperrenverteilers (Bild 8).

Wichtig: Stellen Sie sicher, dass der Schlauch vom Anschlussverteiler zum Mähwerksperrenverteiler den Hubarm Nr. 5 nicht berührt.

3

Einbauen des Kabelbaums

Für diesen Arbeitsschritt erforderliche Teile:

1	Kabelbaum
4	Kabelbinder

Verfahren

1. Entriegeln und klappen Sie den Sitz hoch. Befestigen Sie den Sitz mit der Stützstange.
2. Schließen Sie den elektrischen Anschluss von der S5-Stromspule am Hubverteiler (Bild 9) ab und schließen ihn am Anschluss am Kabelbaum der Mähwerksperre an, der mit S5 HARNESS beschriftet ist.

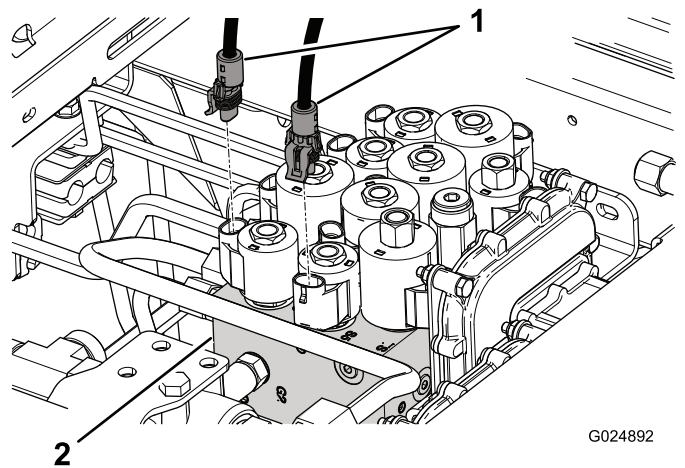


Bild 9

(Bild zeigt Groundsmaster 4700-D)

1. Kabelbaumanschlüsse
2. Hubverteiler

3. Stecken Sie den mit S5 SOLENOID beschrifteten Anschluss am Kabelbaum der Mähwerksperre in die S5-Stromspule am Hubverteiler (Bild 9).
4. Schließen Sie den elektrischen Anschluss von der S6-Stromspule am Hubverteiler (Bild 9) ab und schließen ihn in den Anschluss am Kabelbaum der Mähwerksperre, der mit S6 HARNESS beschriftet ist.
5. Stecken Sie den mit S6 SOLENOID beschrifteten Anschluss am Kabelbaum der Mähwerksperre in die S6-Stromspule am Hubverteiler.
6. Verlegen und stecken Sie den mit DECK-LOCK SOLENOID beschrifteten Anschluss am Kabelbaum der Mähwerksperre in die Stromspule an der Rückseite jedes Mähwerksperrenverteilers.
7. Befestigen Sie den Kabelbaum mit Kabelbinden, damit er keine scharfen, heißen oder sich bewegenden Komponenten berührt.
8. Lösen Sie die Sitzstütze und klappen den Sitz herunter.