



Kit verrou de plateau

Groupe de déplacement Groundsmaster® 4500-D/4700-D

N° de modèle 119-8641

Form No. 3442-465 Rev A

Instructions de montage

Montage

Ce kit prévient automatiquement toute stabilisation inégale des plateaux de coupe.

Remarque: Les côtés gauche et droit de la machine sont déterminés d'après la position d'utilisation normale.

1

Montage d'un collecteur de verrou de plateau pour le bras de levage numéro 1

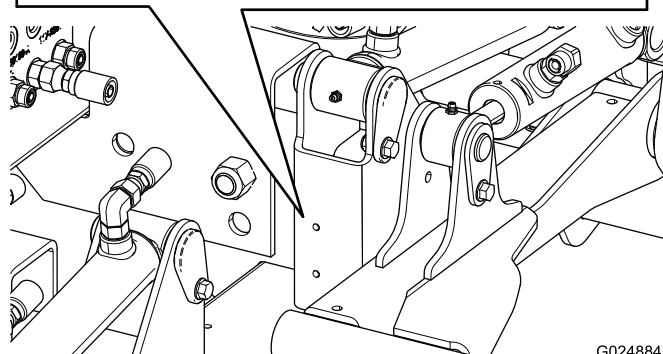
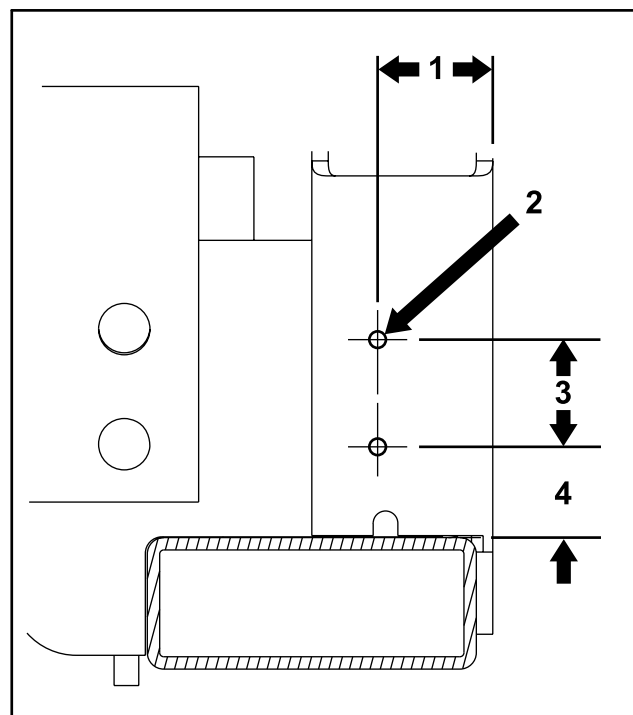
Pièces nécessaires pour cette opération:

1	Collecteur droit (réf. 119-8631)
1	Raccord hydraulique droit
1	Raccord hydraulique à 90°
2	Vis autotaraudeuse (1/4" x 1 3/4")
1	Flexible hydraulique

Procédure

1. Garez la machine sur une surface plane et horizontale, abaissez les plateaux de coupe, serrez le frein de stationnement, coupez le moteur et enlevez la clé de contact.
2. En vous aidant des dimensions indiquées sur la [Figure 1](#), localisez, marquez et percez 2 trous (0,221 ou 0,228" de diamètre, taille de foret n° 1 ou n° 2) dans le tube du cadre du groupe de déplacement pour le bras de levage numéro 5. Ne percez pas le tube de part en part.

Remarque: L'usage d'un foret de 90° est recommandé.



G024884
g024884

Figure 1

- | | |
|---------------------------------|-----------|
| 1. 4,4 cm | 3. 4,1 cm |
| 2. Trous (0,221 ou 0,228 pouce) | 4. 3,5 cm |

3. Fixez le collecteur de verrou de plateau droit au tube de cadre avec 2 vis autotaraudeuses (1/4" x 1 3/4") Positionnez le collecteur comme montré à la [Figure 2](#).



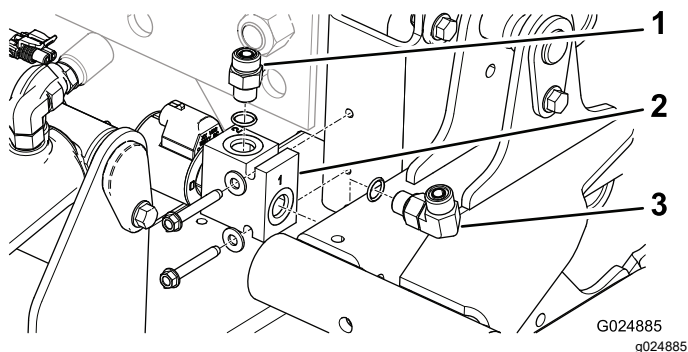


Figure 2

1. Raccord hydraulique droit
2. Collecteur de verrou de plateau
3. Raccord hydraulique à 90°

4. Posez le raccord hydraulique droit au sommet du collecteur (Figure 2).
5. Posez le raccord hydraulique à 90 degrés au bout du collecteur (Figure 2).
6. Placez un bac de vidange sous le collecteur de jonction (Figure 3).
7. Débranchez le flexible hydraulique du raccord inférieur central sur le collecteur de jonction (Figure 3).

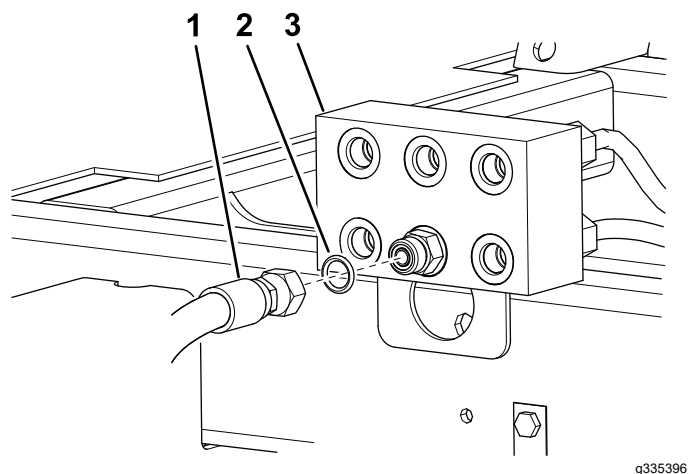


Figure 3

1. Flexible hydraulique
2. Joint torique
3. Collecteur de jonction

8. Acheminez et raccordez l'extrémité du flexible débranché du raccord du collecteur de jonction au raccord supérieur (droit) du collecteur de verrou de plateau (Figure 4).

Remarque: Vérifiez que tous les joints toriques sont en place et graissés avec de l'huile hydraulique avant la pose.

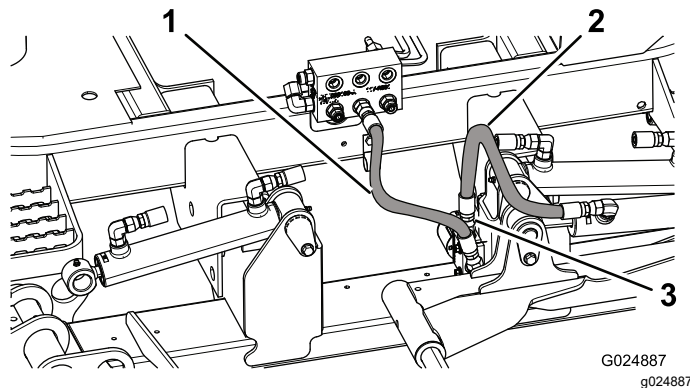


Figure 4

1. Flexible neuf
 2. Flexible débranché
 3. Raccord supérieur du collecteur de verrou de plateau
9. Acheminez et raccordez le nouveau flexible au raccord du collecteur de jonction et au raccord à 90 degrés du collecteur de verrou de plateau (Figure 4).

Important: Vérifiez que le flexible qui relie le collecteur de jonction au collecteur de verrou de plateau ne touche pas le bras de levage numéro 1.

2

Montage d'un collecteur de verrou de plateau pour le bras de levage numéro 5

Pièces nécessaires pour cette opération:

1	Collecteur gauche (réf. 119-8639)
1	Raccord hydraulique droit
1	Raccord hydraulique à 90°
2	Vis autotaraudeuse (1/4" x 1 3/4")
1	Flexible hydraulique

Procédure

1. En vous aidant des dimensions indiquées sur la Figure 5, localisez, marquez et percez 2 trous (0,221 ou 0,228" de diamètre, taille de foret n° 1 ou n° 2) dans le tube du cadre du groupe de déplacement pour le bras de levage numéro 5. Ne percez pas le tube de part en part.

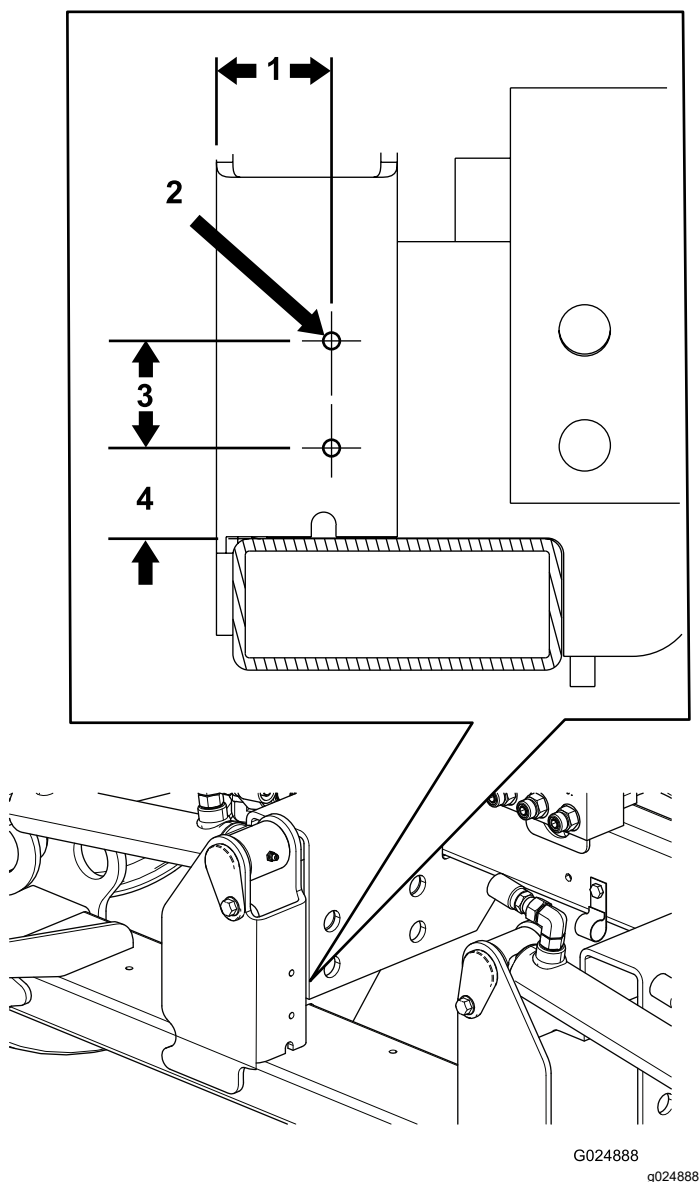


Figure 5

- | | |
|---------------------------------|-----------|
| 1. 4,4 cm | 3. 4,1 cm |
| 2. Trous (0,221 ou 0,228 pouce) | 4. 3,5 cm |

- Fixez le collecteur de verrou de plateau gauche au tube de cadre avec 2 vis autotaraudeuses ($\frac{1}{4}$ " x $1\frac{3}{4}$ ") Positionnez le collecteur comme montré à la [Figure 6](#).

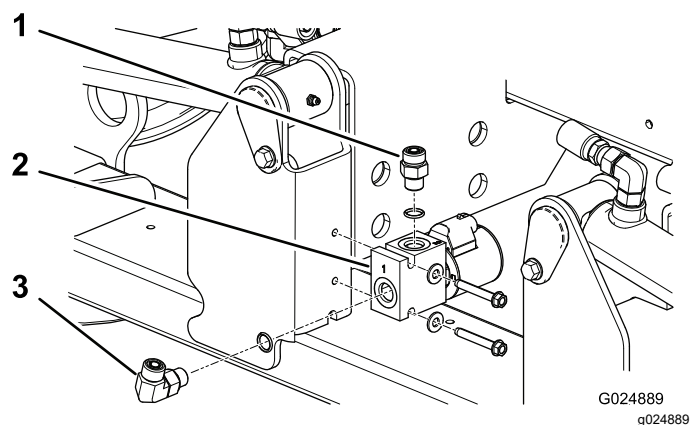


Figure 6

- | | |
|------------------------------------|------------------------------|
| 1. Raccord hydraulique droit | 3. Raccord hydraulique à 90° |
| 2. Collecteur de verrou de plateau | |

- Posez le raccord hydraulique droit au sommet du collecteur ([Figure 6](#)).
- Posez le raccord hydraulique à 90 degrés au bout du collecteur ([Figure 6](#)).
- Placez un bac de vidange sous le collecteur de jonction ([Figure 7](#)).
- Débranchez le flexible hydraulique du raccord inférieur gauche sur le collecteur de jonction ([Figure 7](#)).

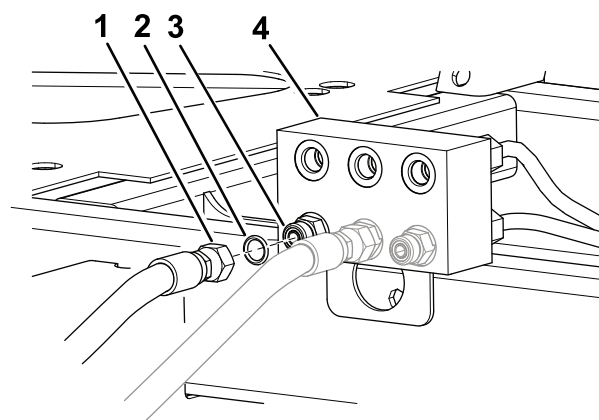


Figure 7

- | | |
|-------------------------|---------------------------|
| 1. Flexible hydraulique | 3. Raccord hydraulique |
| 2. Joint torique | 4. Collecteur de jonction |

- Acheminez et raccordez l'extrémité du flexible débranché du raccord du collecteur de jonction au raccord supérieur (droit) du collecteur de verrou de plateau ([Figure 8](#)).

Remarque: Vérifiez que tous les joints toriques sont en place et graissés avec de l'huile hydraulique avant la pose.

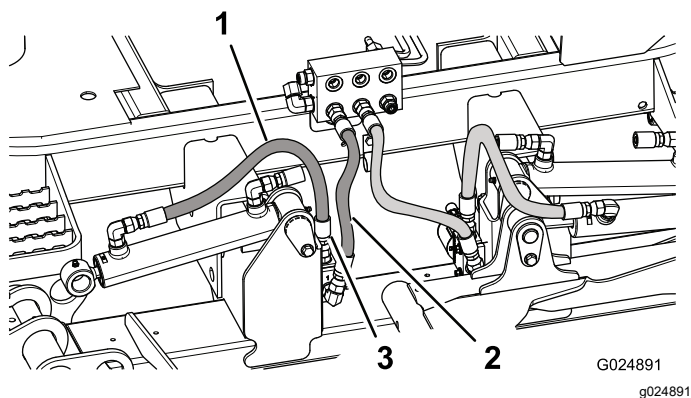


Figure 8

1. Flexible débranché
2. Flexible neuf
3. Raccord supérieur du collecteur de verrou de plateau

8. Acheminez et raccordez le nouveau flexible au raccord du collecteur de jonction et au raccord à 90 degrés du collecteur de verrou de plateau (Figure 8).

Important: Vérifiez que le flexible qui relie le collecteur de jonction au collecteur de verrou de plateau ne touche pas le bras de levage numéro 5.

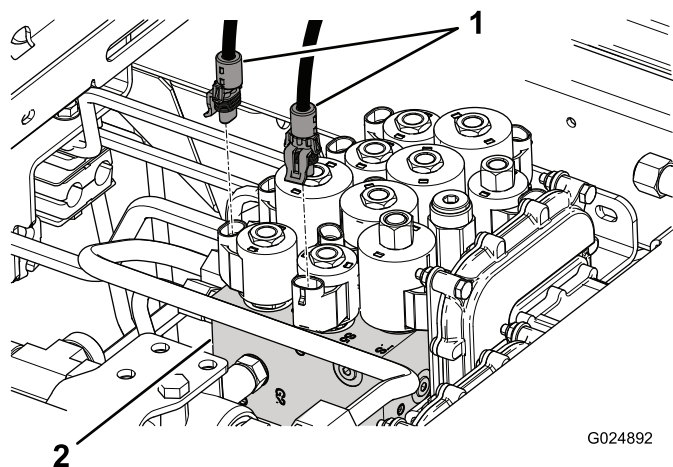


Figure 9

(Groundsmaster 4700-D montrée)

1. Connecteurs de faisceau
2. Collecteur de levage

3. Branchez le connecteur du faisceau de verrou de plateau étiqueté « S5 SOLENOID » au solénoïde S5 du collecteur de levage (Figure 9).
4. Débranchez le connecteur électrique du solénoïde S6 sur le collecteur de levage (Figure 9) et branchez-le au connecteur du faisceau de verrou de plateau étiqueté « S6 HARNESS ».
5. Branchez le connecteur du faisceau de verrou de plateau étiqueté « S6 SOLENOID » au solénoïde S6 du collecteur de levage.
6. Acheminez et branchez le connecteur approprié du faisceau de verrou de plateau étiqueté « DECK LOCK SOLENOID » au solénoïde situé au dos de chaque collecteur de verrou de plateau.
7. Fixez le faisceau avec des attache-câbles à l'écart des composants coupants, chauds ou mobiles.
8. Désengagez la béquille et abaissez le siège.

3

Installation du faisceau de câblage

Pièces nécessaires pour cette opération:

1	Faisceau de câblage
4	Attache-câble

Procédure

1. Déverrouillez et soulevez le siège. Fixez le siège en position avec la béquille.
2. Débranchez le connecteur électrique du solénoïde S5 sur le collecteur de levage (Figure 9) et branchez-le au connecteur du faisceau de verrou de plateau étiqueté « S5 HARNESS ».