



Kit de refuerzo – Barra de tracción

Partidor de troncos

Nº de modelo 144-2044

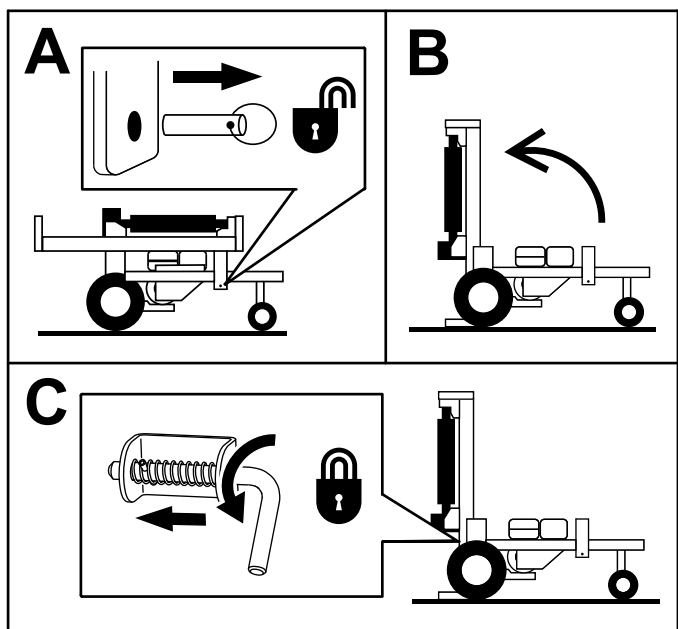
Form No. 3442-535 Rev A

Instrucciones de instalación

Instalación

Preparación de la máquina

1. Aparque la máquina en una superficie nivelada y apague el motor. Deje que el motor se enfríe. Calce o bloquee las ruedas.
2. Desconecte el cable de la bujía.
3. Eleve el riel a la posición vertical como se indica a continuación.
 - A. Retire el pasador de bloqueo.
 - B. Gire el riel hasta que esté vertical, contra la base de la máquina.
 - C. Gire la palanca de bloqueo vertical a la posición de cerrado para sujetar el riel inferior en su lugar.

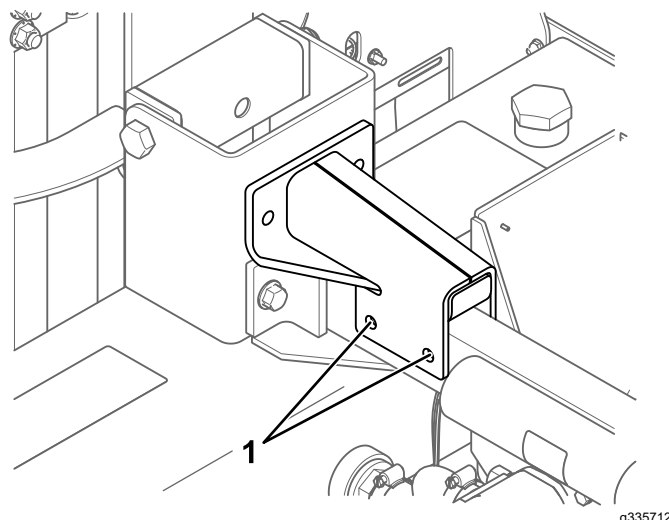


g206125

Figura 1

Instalación del kit

1. Coloque el soporte en la barra de tracción de manera que descance contra la placa de giro.
2. Marque los orificios en ambos lados de la barra de tracción y retire el soporte.



g335712

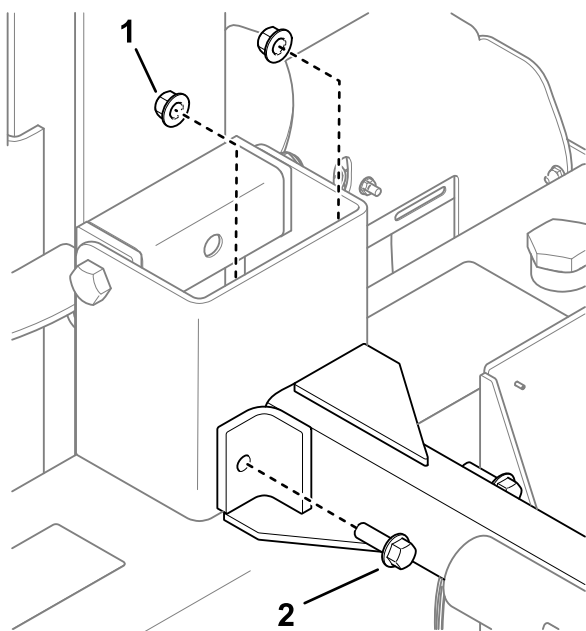
Figura 2

1. Marque y perforo estos orificios (4)

4. Coloque un gato de automóvil debajo de la chapa de montaje del motor y eleve la máquina hasta que las ruedas giratorias delanteras no toquen el suelo. Apoye la máquina sobre gatos fijos.



3. Retire la barra de tracción del soporte de giro. Deseche las fijaciones.



g332091

Figura 3

1. Tuerca (2) 2. Perno (2)

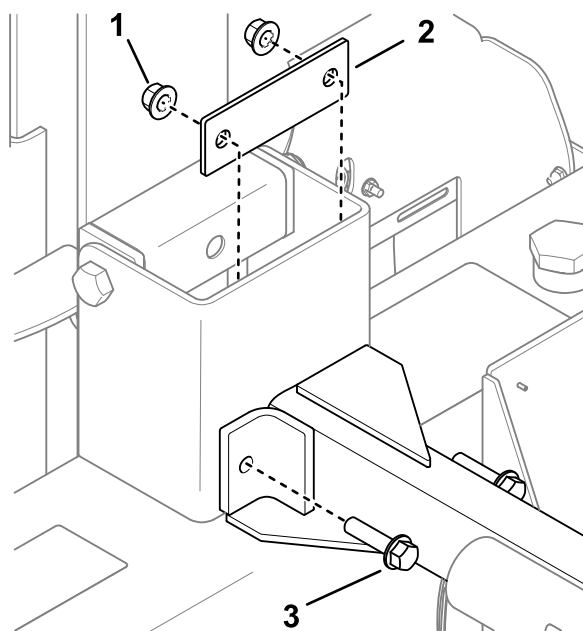
4. Levante la barra de tracción y perfore orificios (17/32" de diámetro) en las posiciones marcadas en el paso 2.

⚠ ADVERTENCIA

Si se utiliza una taladradora sin la protección ocular adecuada, pueden entrar residuos en los ojos y causar lesiones.

Mientras taladre o realice otras operaciones, lleve siempre protección ocular.

5. Sujete la barra de tracción y una placa al soporte de giro.

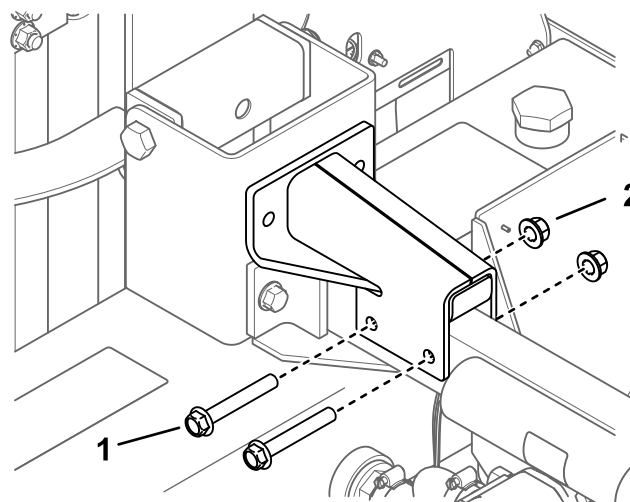


g335711

Figura 4

1. Tuerca – 1/2" (2) 3. Perno – 1/2" x 2" (2)
2. Placa

6. Coloque el soporte en la barra de tracción y fíjelo usando los orificios inferiores.



g335714

Figura 5

1. Perno—1/2" x 3 1/2" (2) 2. Tuerca – 1/2" (2)

7. Usando el soporte como plantilla, perfore 2 orificios ($17/32$ " de diámetro) en la placa de giro.

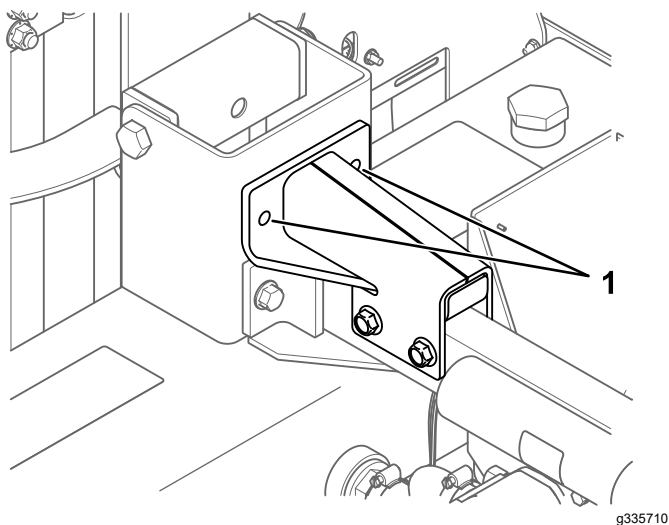


Figura 6

1. Perfore aquí.

-
8. Sujete el soporte a la placa de giro.

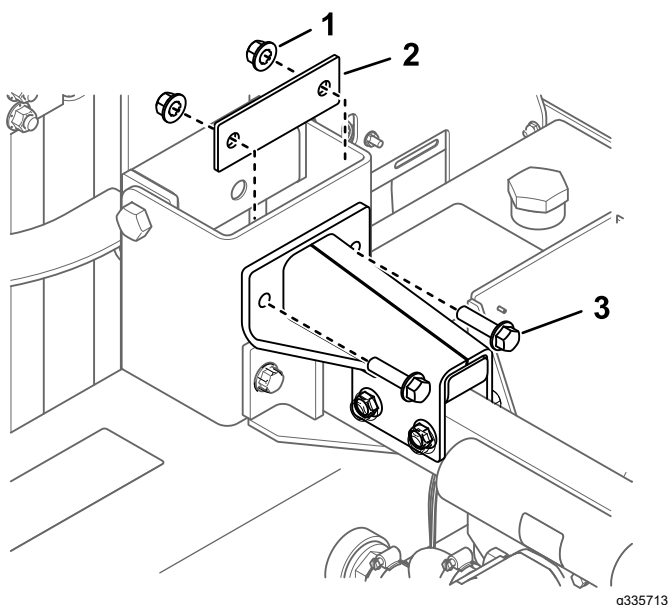


Figura 7

1. Tuerca – $\frac{1}{2}$ " (2) 3. Perno – $\frac{1}{2}$ " x 2" (2)
2. Placa

-
9. Apriete los 6 pernos a 142 N·m (105 pies-libra).
10. Baje la máquina hasta que la barra de tracción descanse sobre las ruedas delanteras.
11. Baje el riel a la posición horizontal y sujételo con el pasador de bloqueo.
12. Conecte el cable de la bujía.



Count on it.