



# Kit de renfort de barre de remorquage

Fendeuse de bûches

N° de modèle 144-2044

## Instructions de montage

# Montage

## Préparation de la machine

1. Garez la machine sur une surface plane et horizontale, et coupez le moteur. Laissez refroidir le moteur. Calez ou bloquez les roues.
2. Débranchez le fil de la bougie.
3. Levez le rail en position verticale comme suit.
  - A. Retirez la goupille de verrouillage.
  - B. Faites pivoter le rail en position verticale, en appui contre la base de la machine.
  - C. Tournez le levier de verrouillage de la position verticale en position fermée pour bloquer le rail inférieur en place.

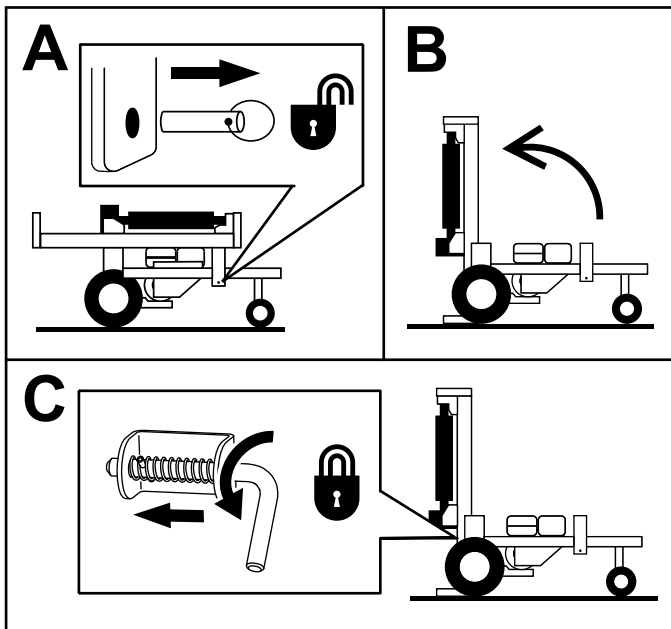


Figure 1

## Montage du kit

1. Placez le support sur la barre de remorquage de manière qu'il soit en appui contre la plaque de pivot.
2. Repérez l'emplacement des trous de chaque côté de la barre de remorquage et déposez le support.

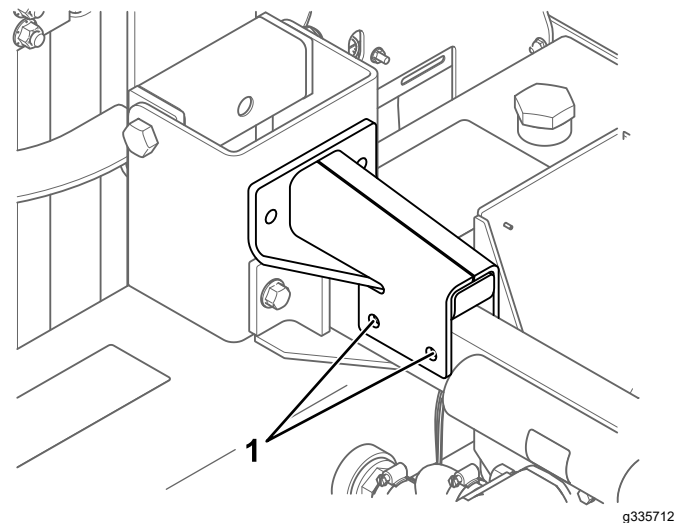


Figure 2

1. Repérer et percer ces trous (4)

4. Placez un cric automobile sous la plaque de montage du moteur et soulevez la machine jusqu'à ce que les roues pivotantes avant soient décollées du sol. Soutenez la machine avec des chandelles.



3. Déposez la barre de remorquage du support de pivot. Mettez les fixations au rebut.

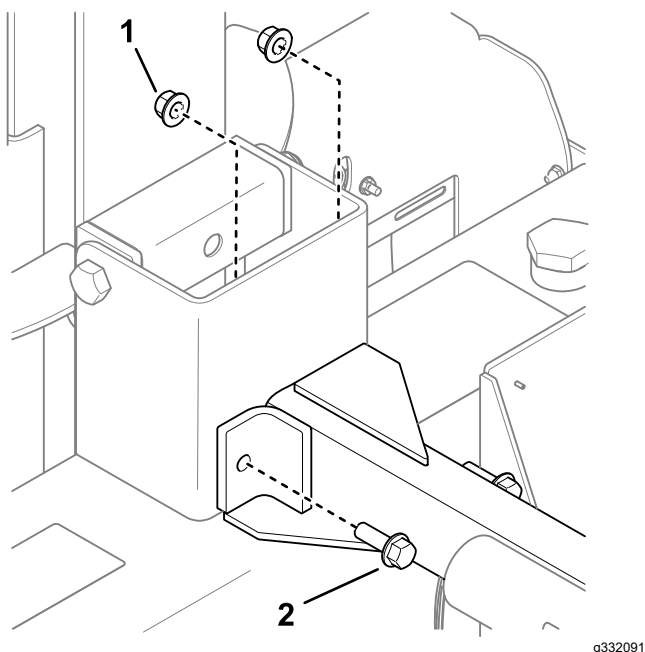


Figure 3

1. Écrou (2)                      2. Boulon (2)

4. Élevez la barre de remorquage et percez les trous (17/32 po de diamètre) aux emplacements repérés à l'opération 2.

### ⚠ ATTENTION

L'utilisation d'une perceuse sans protection oculaire correcte peut permettre à des débris de pénétrer dans l'œil et de causer des blessures.

Lors des opérations de perçage ou autres, portez toujours une protection oculaire.

5. Fixez la barre de remorquage et une plaque sur le support de pivot.

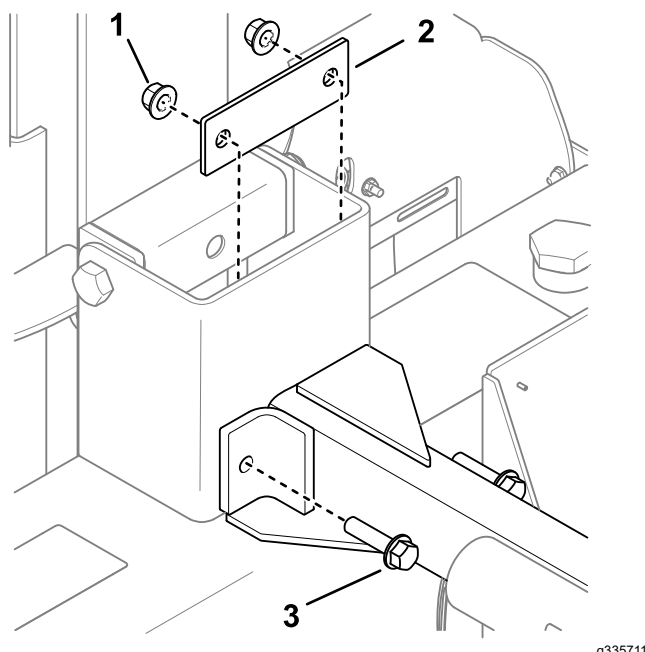


Figure 4

1. Écrou (½ po) (2)                      3. Boulon (½ x 2 po) (2)  
2. Plaque

6. Placez le support sur la barre de remorquage et fixez-le dans les trous inférieurs.

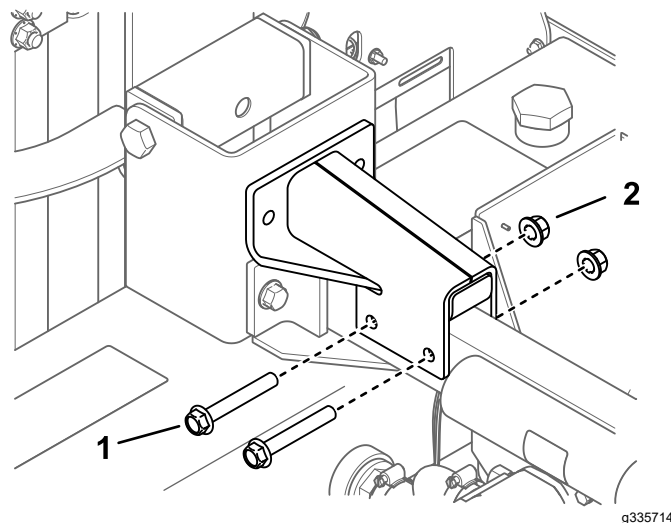
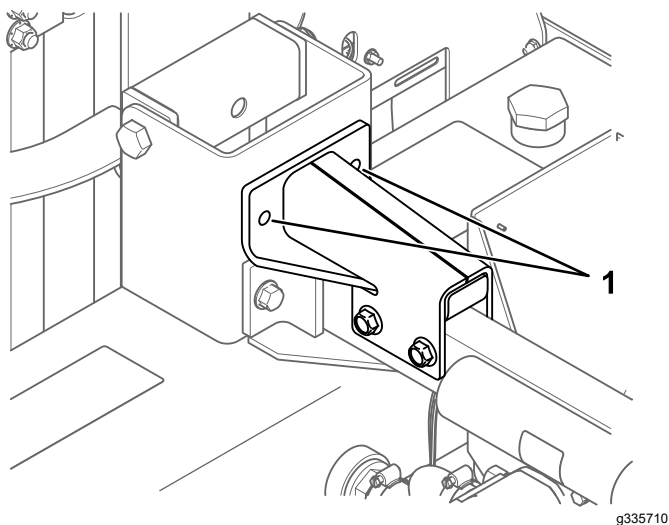


Figure 5

1. Boulon (½ x 3½ po) (2)                      2. Écrou (½ po) (2)

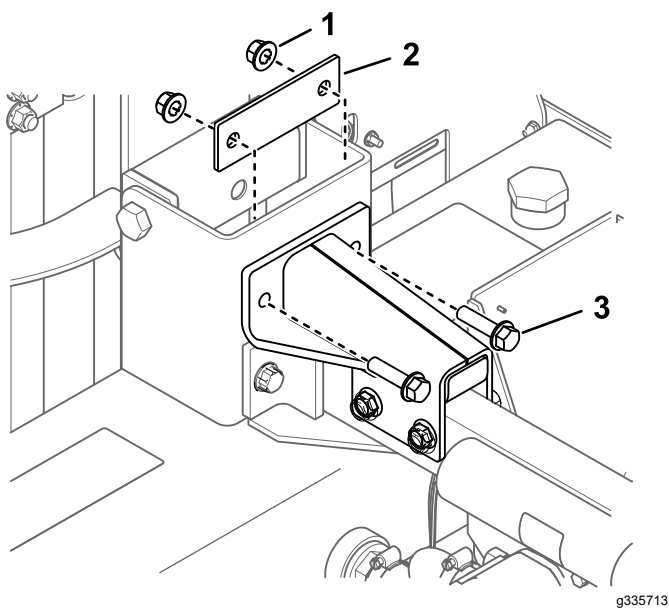
7. En vous servant du support comme guide, percez 2 trous (17/32 po diamètre) dans la plaque de pivot.



**Figure 6**

1. Percer ici

8. Fixez le support sur la plaque de pivot.



**Figure 7**

- |                       |                            |
|-----------------------|----------------------------|
| 1. Écrou (1/2 po) (2) | 3. Boulon (1/2 x 2 po) (2) |
| 2. Plaque             |                            |

9. Serrez les 6 boulons à 142 N·m (105 pi-lb).
10. Abaissez la machine jusqu'à ce que la barre de remorquage repose sur les roues avant.
11. Abaissez le rail en position horizontale et bloquez-le en place avec la goupille de verrouillage.
12. Rebranchez le fil de la bougie.



**Count on it.**