



Installation

Einzelteile

Prüfen Sie anhand der nachstehenden Tabelle, dass Sie alle im Lieferumfang enthaltenen Teile erhalten haben.

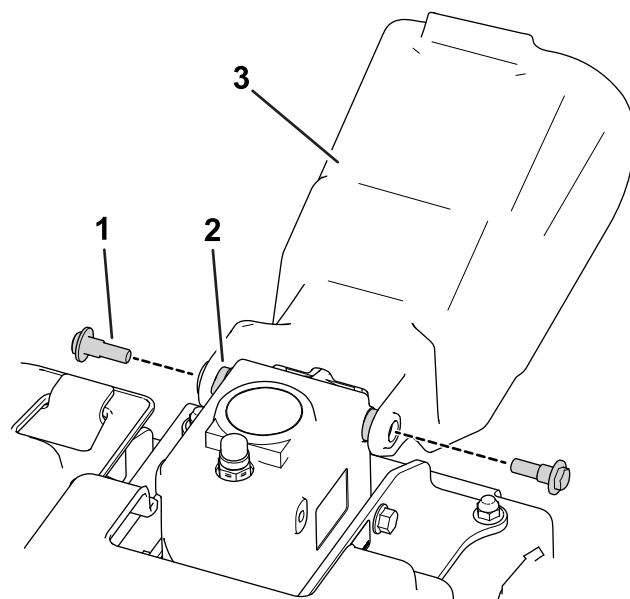
Beschreibung	Menge	Verwendung
Keine Teile werden benötigt	–	Vorbereiten der Maschine.
Antriebswelle	1	Einbauen des Kits.
Unterlegscheibe	2	
Sechskantschraube (M8-1,25 x 30 mm)	6	
Sechskantschraube ($\frac{3}{8}$ " x 3 $\frac{1}{4}$ ")	2	
Bundmutter ($\frac{3}{8}$ ")	2	

Vorbereiten der Maschine

1. Stellen Sie die Maschine auf einer ebenen Fläche ab.
2. Aktivieren Sie die Feststellbremse.
3. Senken Sie das Mähwerk ab.
4. Stellen Sie den Motor ab und ziehen Sie den Zündschlüssel ab.

Einbauen des Kits

1. Entfernen Sie die Zapfwellenabdeckung, die mit dem vorderen Anbaugerät verbunden ist ([Bild 1](#)).



g296657

Bild 1

- | | |
|-------------------|------------------------|
| 1. Ansatzschraube | 3. Zapfwellenabdeckung |
| 2. Distanzstück | |

2. Entfernen Sie die Schrauben und Muttern von der Zapfwelle ([Bild 4](#)) und schieben Sie das Joch vom vorderen Anbaugerät ab. Entsorgen Sie die Befestigungselemente.



3. Entfernen Sie die sechs Schrauben, mit denen die Antriebswelle an der Kupplung befestigt ist (Bild 2). Entsorgen Sie die Befestigungselemente.

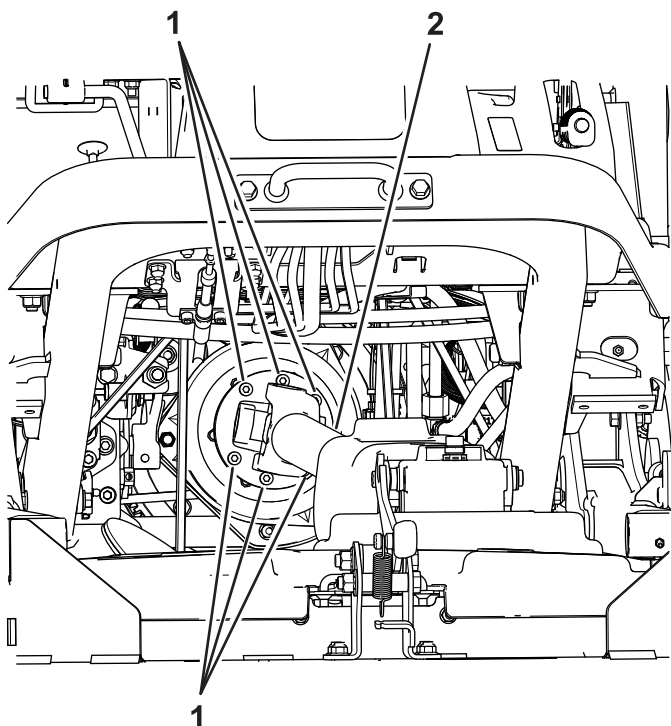


Bild 2

g344047

1. Schraube 2. Zapfwelle

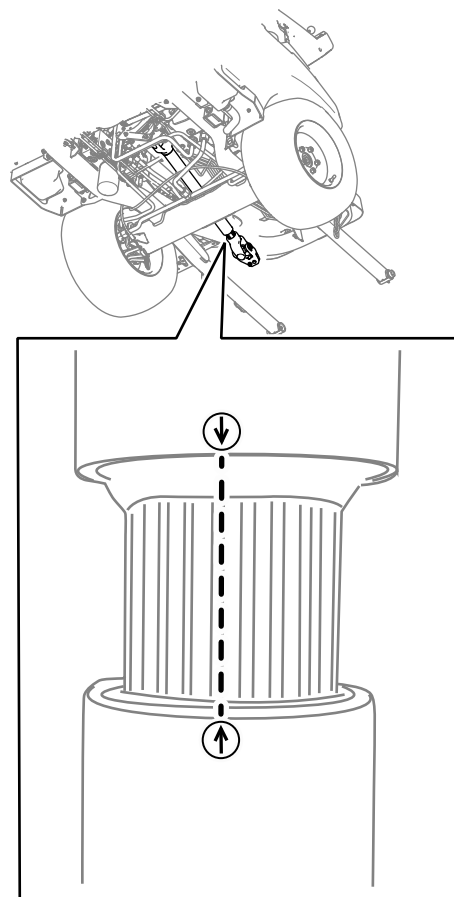


Bild 3

g320510

4. Entfernen Sie die Antriebswelle von der Maschine.
5. Montieren Sie die neue Antriebswelle mit sechs Sechskantschrauben (M8-1,25 x 30 mm) an der Kupplung; siehe Bild 2.

Hinweis: Die Ausrichtung der Schraubenlöcher zum Kupplungsflansch ist nicht wichtig.

6. Ziehen Sie die sechs Sechskantschrauben sternförmig auf ein Drehmoment von 23 bis 29 N·m an.

Wichtig: Wenn Sie das Teleskopende der Zapfwellen-Antriebswelle vom Kupplungsende trennen, achten Sie beim Einbau des Teleskopendes darauf, dass die Pfeile gegeneinander ausgerichtet sind (Bild 3).

Wichtig: Wenn die Pfeile auf der Antriebswelle nicht ausgerichtet sind, kann eine starke Unwucht im Antriebsstrangsystem auftreten.

7. Schieben Sie das Joch der Zapfwelle auf die vordere Welle des Anbaugeräts und sichern Sie die Wellen mit zwei Sechskantschrauben ($\frac{3}{8}$ " x $3\frac{1}{4}$ "), Unterlegscheiben und Bundmuttern ($\frac{3}{8}$ ") in entgegengesetzter Richtung und ziehen Sie diese abwechselnd fest ([Bild 4](#)).

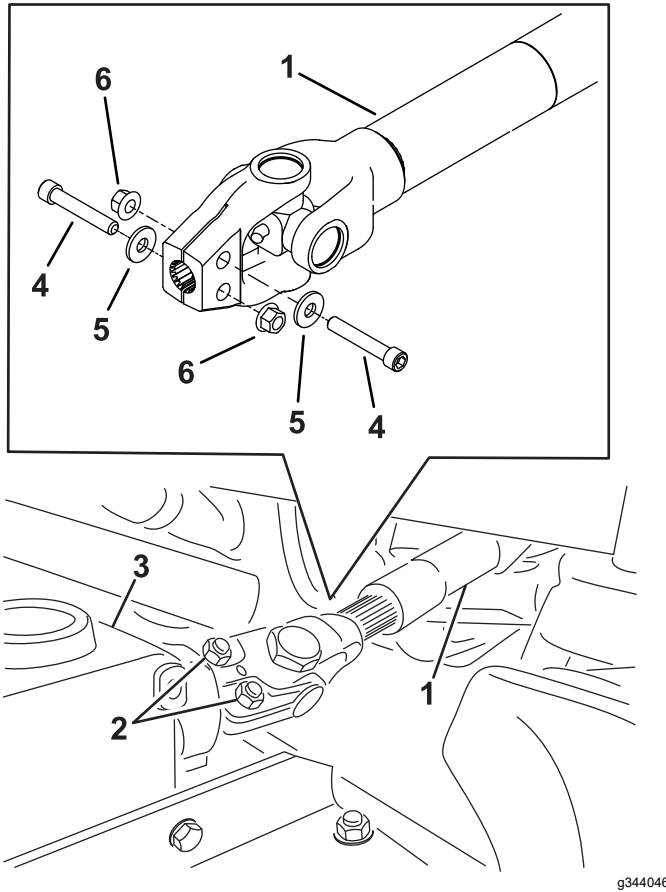


Bild 4

- | | |
|----------------------------------|---|
| 1. Zapfwelle | 4. Sechskantschraube ($\frac{3}{8}$ " x $3\frac{1}{4}$ ") |
| 2. Schrauben und Muttern | 5. Unterlegscheibe |
| 3. Vordere Welle des Anbaugeräts | 6. Bundmuttern ($\frac{3}{8}$ ") |
-
8. Ziehen Sie die Muttern auf ein Drehmoment von 61 N·m an.
9. Montieren Sie die Zapfwellenabdeckung am vorderen Anbaugerät ([Bild 1](#)).



Count on it.