



Socle de plateau de chargement en acier

Véhicule utilitaire Workman® série GTX

N° de modèle 07450

Instructions de montage

Montage

Pièces détachées

Reportez-vous au tableau ci-dessous pour vérifier si toutes les pièces ont été expédiées.

Procédure	Description	Qté	Utilisation
1	Aucune pièce requise	–	Préparation de la machine.
2	Aucune pièce requise	–	Dépose d'un plateau de chargement en plastique existant.
3	Support de levage	1	Pose du support de levage.
	Boulon à embase ($\frac{3}{8}$ x $2\frac{1}{2}$ po)	2	
	Contre-écrou ($\frac{3}{8}$ po)	2	
4	Plateau	1	Montage du plateau.
	Boulon à embase ($\frac{1}{2}$ x $4\frac{1}{2}$ po)	2	
	Contre-écrou ($\frac{1}{2}$ po)	2	
5	Ressort à gaz	1	Montage du ressort à gaz.
	Axe de chape	2	
	Goupille fendue	2	
	Entretoise	4	

1

Préparation de la machine

Aucune pièce requise

Procédure

1. Garez la machine sur une surface plane et horizontale.
2. Serrez le frein de stationnement.
3. Coupez le moteur de la machine et enlevez la clé.

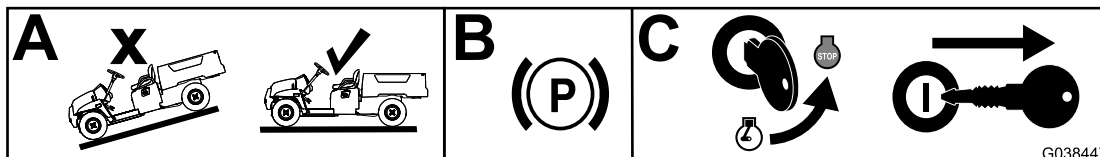


Figure 1

g038447



2

Dépose d'un plateau de chargement en plastique existant

Aucune pièce requise

Procédure

Si votre machine n'est pas équipée d'un plateau en plastique, vous pouvez passer directement à la prochaine étape de l'installation.

1. À l'aide d'un palan, soulevez le plateau de chargement en plastique.
2. Retirez les 3 boulons à embase (5/16 x 3/4 po) et le support en U de la béquille (Figure 2).

Remarque: Conservez les fixations pour installer le plateau de chargement en plastique ultérieurement au besoin.

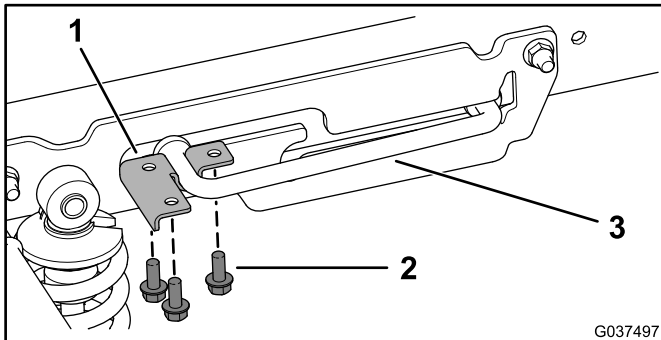
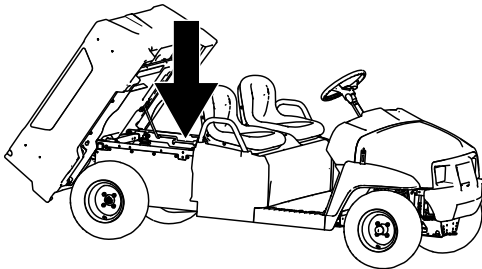


Figure 2

1. Support en U de la béquille
2. Vis à embase (5/16 x 3/4 po)
3. Béquille

3. Faites glisser la béquille en avant hors de la fente de verrouillage et déposez-la (Figure 3)

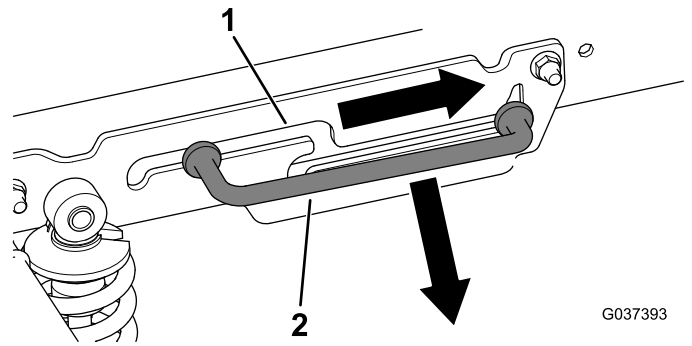


Figure 3

1. Cran de verrouillage
2. Béquille

4. À l'aide d'un palan, abaissez le plateau de chargement.
5. Retirez les 2 boulons de pivot (1/2 x 4 1/2 po) et 2 contre-écrous (1/2 po) du support de pivot situé à l'arrière de la machine (Figure 4).

Remarque: Conservez les fixations pour installer le plateau de chargement en plastique ultérieurement au besoin.

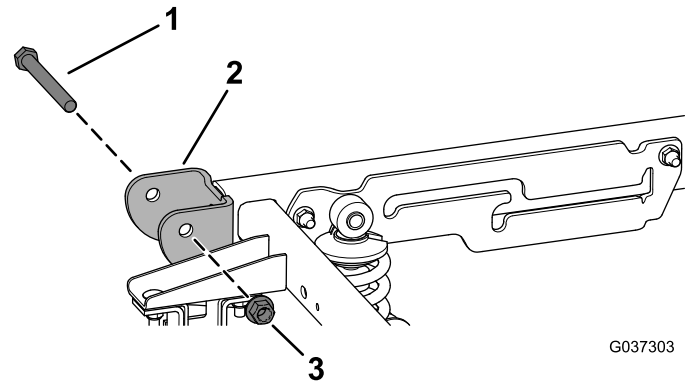


Figure 4

1. Boulon de pivot (1/2 x 4 1/2 po)
2. Support de pivot
3. Contre-écrou (1/2 po)

6. Relâchez le levier du plateau de chargement et élevez le plateau à l'aide d'un palan.

3

Pose du support de levage

Pièces nécessaires pour cette opération:

1	Support de levage
2	Boulon à embase ($\frac{3}{8}$ x 2 $\frac{1}{2}$ po)
2	Contre-écrou ($\frac{3}{8}$ po)

Procédure

1. Retirez le boulon à embase et le contre-écrou existants du support de stabilisation droit et du tube de cadre arrière (Figure 5).

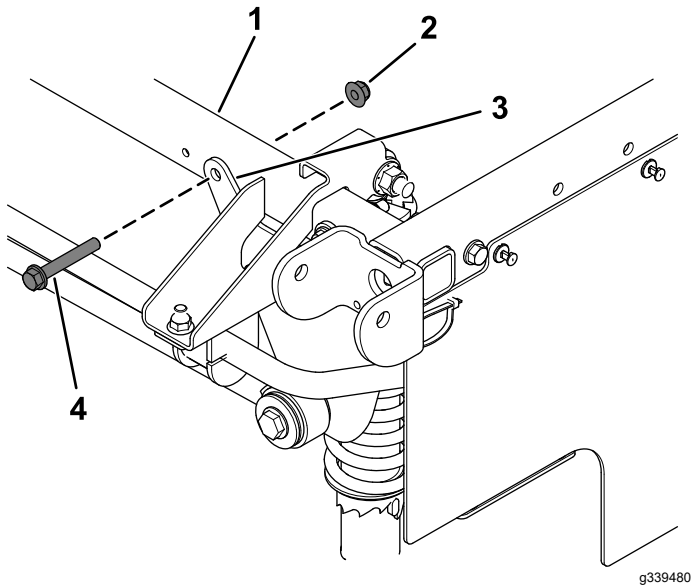


Figure 5

- | | |
|--------------------------|-----------------------------------|
| 1. Tube de cadre arrière | 3. Support de stabilisation droit |
| 2. Contre-écrou existant | 4. Boulon à embase existant |

2. Retirez un rivet poussoir en plastique du panneau latéral (Figure 6).
Conservez le rivet poussoir en plastique pour l'installation ultérieurement.
3. Baissez le coin du panneau latéral (Figure 6).

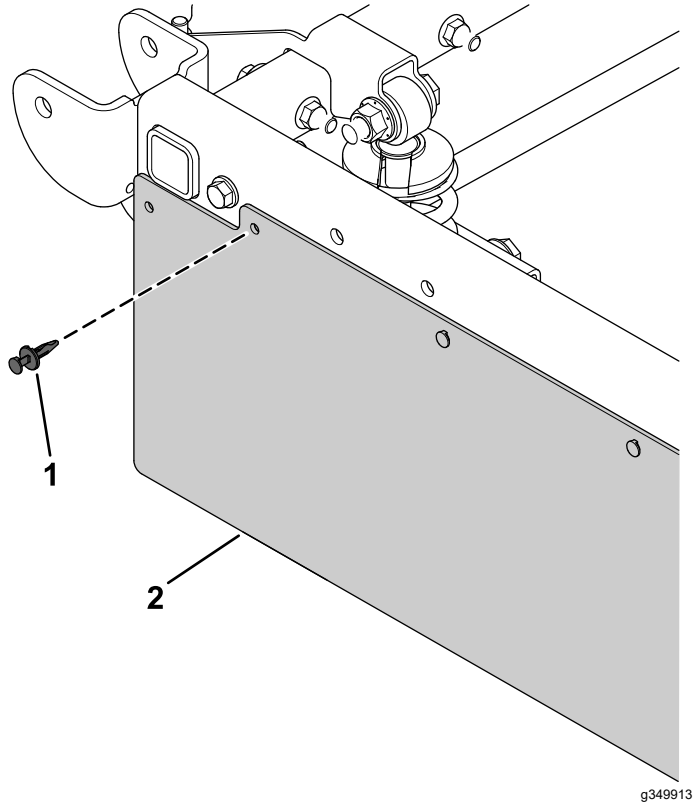


Figure 6

1. Rivet poussoir en plastique 2. Panneau latéral

4. Fixez le support de levage aux tubes de cadre arrière et droit à l'aide du boulon à embase et du contre-écrou retirés précédemment, ainsi que de 2 boulons à embase ($\frac{3}{8}$ x $2\frac{1}{2}$ po) et 2 contre-écrous ($\frac{3}{8}$ po) neufs, comme montré à la [Figure 7](#).
5. Serrez le boulon à embase retiré précédemment et les 2 boulons à embase ($\frac{3}{8}$ x $2\frac{1}{2}$ po) neufs à 41 N·m (30 pi-lb).

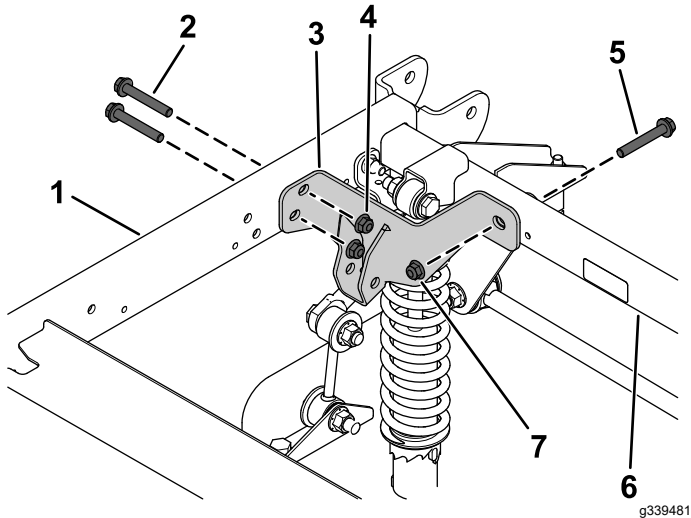


Figure 7

- | | |
|---|--|
| 1. Tube de cadre droit | 5. Boulon à embase retiré précédemment |
| 2. Boulon à embase ($\frac{3}{8}$ x $2\frac{1}{2}$ po) | 6. Tube de cadre arrière |
| 3. Support de levage | 7. Contre-écrou retiré précédemment |
| 4. Contre-écrou ($\frac{3}{8}$ po) | |

-
6. Installez le rivet poussoir en plastique retiré précédemment ([Figure 6](#)).

4

Montage du plateau

Pièces nécessaires pour cette opération:

1	Plateau
2	Boulon à embase ($\frac{1}{2}$ x $4\frac{1}{2}$ po)
2	Contre-écrou ($\frac{1}{2}$ po)

Procédure

1. Reculez le plateau jusqu'à ce que le support de pivot soit aligné au-dessus du profilé de cadre arrière.
2. Abaissez le plateau avec précaution jusqu'à ce que les trous dans les supports de pivot soient en face des trous de fixation des supports du plateau (Figure 8).
3. Fixez le plateau sur les supports de pivot à l'aide des 2 boulons à embase ($\frac{1}{2}$ x $4\frac{1}{2}$ po) et 2 contre-écrous ($\frac{1}{2}$ po), comme montré à la Figure 8.
4. Serrez les contre-écrous ($\frac{1}{2}$ po) à un couple de 16 à 19 N·m (140 à 170 po-lb).

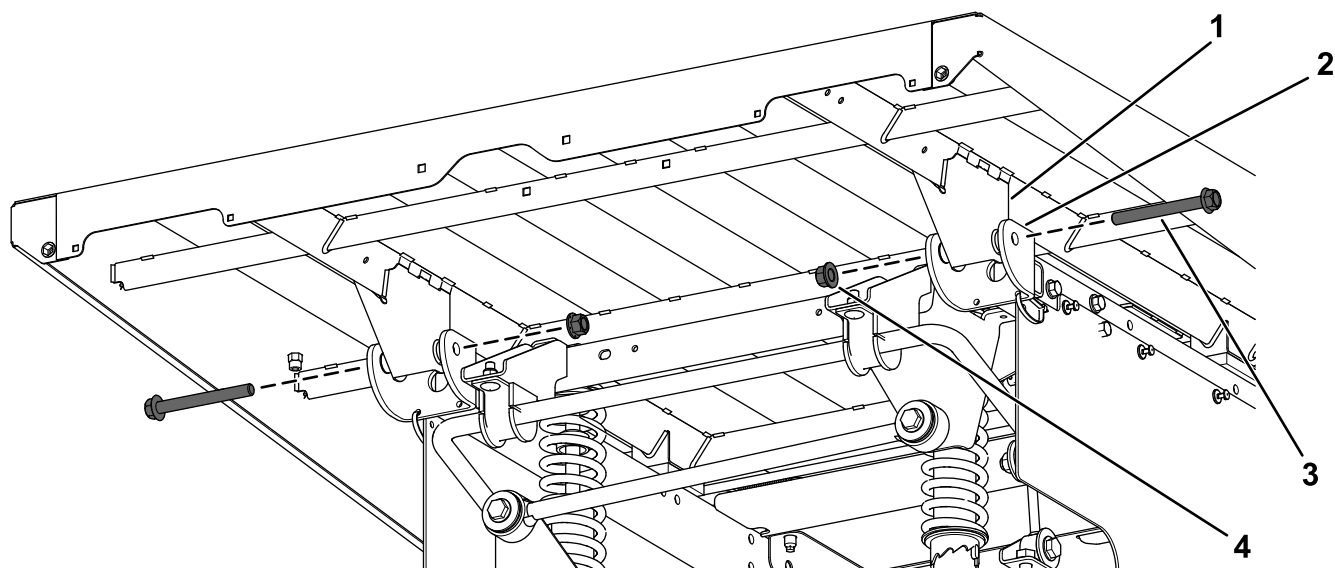


Figure 8

g339482

- | | |
|-----------------------|---|
| 1. Support de plateau | 3. Boulon à embase ($\frac{1}{2}$ x $4\frac{1}{2}$ po) |
| 2. Support de pivot | 4. Contre-écrou ($\frac{1}{2}$ po) |

5

Montage du ressort à gaz

Pièces nécessaires pour cette opération:

1	Ressort à gaz
2	Axe de chape
2	Goupille fendue
4	Entretoise

Procédure

1. Soulevez le plateau.
2. Dirigez le côté corps du ressort à gaz vers le plateau et fixez le ressort au support de levage à l'aide de 2 axes de chape, 4 entretoises et 2 goupilles fendues (Figure 9).

Veillez à utiliser les trous intérieurs du plateau lors de la fixation du ressort à gaz, comme montré à la Figure 9.

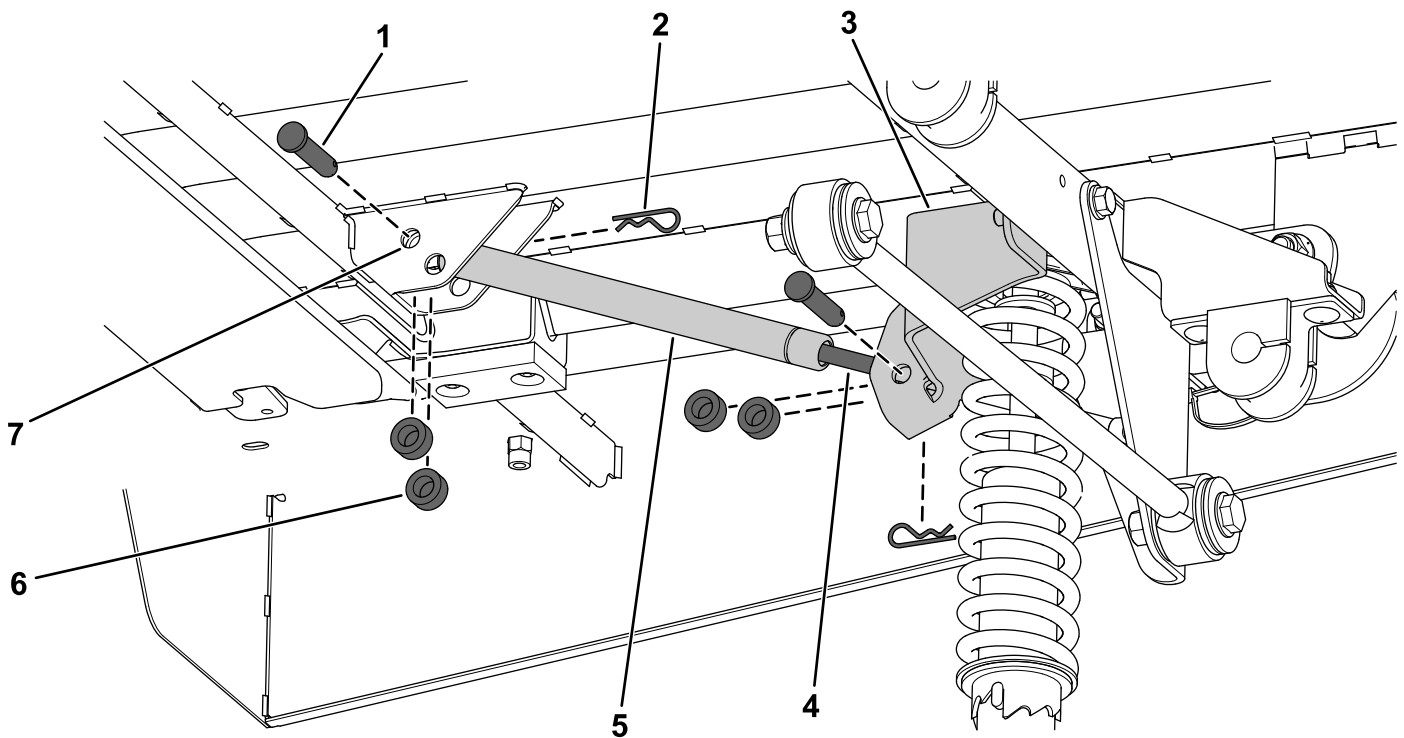


Figure 9

g340217

- | | | |
|----------------------|--------------------------------|---------------------|
| 1. Axe de chape | 4. Côté tige du ressort à gaz | 7. Trous intérieurs |
| 2. Goupille fendue | 5. Côté corps du ressort à gaz | |
| 3. Support de levage | 6. Entretoise | |

6

Réglage des loquets du plateau de chargement

Aucune pièce requise

Procédure

Si les loquets du plateau de chargement sont déréglés, le plateau tressaute pendant que vous conduisez la machine. Vous pouvez régler les montants de sorte que les loquets maintiennent le plateau bien ajusté sur le châssis.

1. Vérifiez que le plateau de chargement se verrouille.

Remarque: Si le plateau de chargement ne se verrouille pas, la gâche du loquet est probablement trop basse. Si le plateau de chargement se verrouille mais tressaute pendant la conduite, la gâche est probablement trop haute.

2. Tirez le levier situé à l'intérieur et à gauche du plateau de chargement vers vous, et levez le plateau (Figure 10).

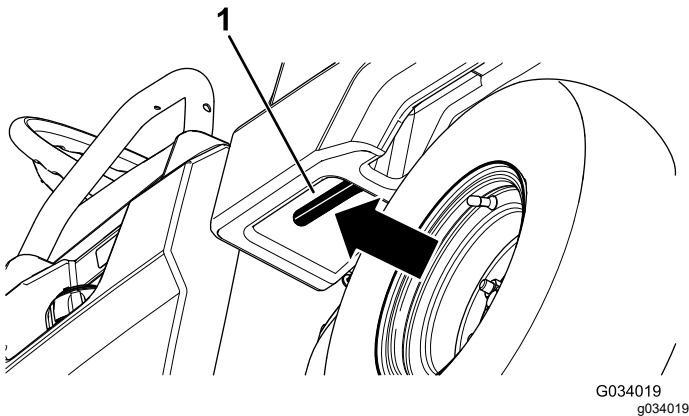


Figure 10

1. Levier du plateau de chargement

3. Desserrez les 2 boulons sur la gâche du loquet et montez ou descendez la gâche selon qu'elle est trop haute ou trop basse (Figure 11).

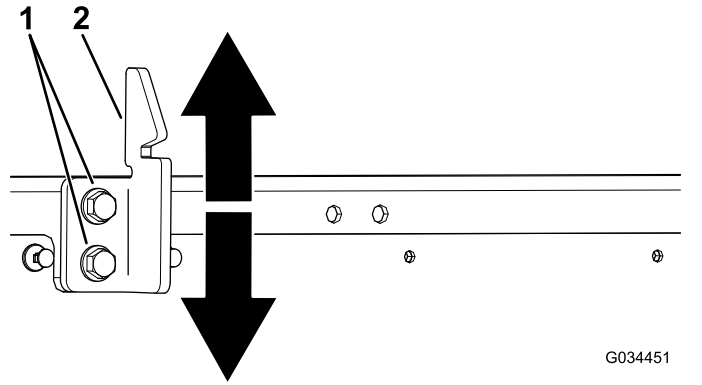


Figure 11

1. Boulon
2. Gâche de loquet du plateau

4. Serrez les 2 boulons de la gâche du loquet du plateau (Figure 11).
5. Vérifiez que le réglage est correct en verrouillant plusieurs fois le plateau de chargement.



Count on it.