



Installation

Einzelteile

Prüfen Sie anhand der nachstehenden Tabelle, dass Sie alle im Lieferumfang enthaltenen Teile erhalten haben.

Verfahren	Beschreibung	Menge	Verwendung
1	Keine Teile werden benötigt	–	Vorbereiten der Maschine.
2	Keine Teile werden benötigt	–	Entfernen der Abdeckplatten (nur TX 525).
3	Leuchte Schlossschraube (5/16" x 1") Flachscheibe Gummidichtung Mutter (5/16") Linke Lampenhalterung Rechte Lampenhalterung Blechschaube (5/16" x 3/4") Wellenscheibe (nur Zugmaschine 320-D oder 323)	2 2 4 2 6 1 1 4 2	Installieren der rechten Leuchte.
4	Kabelbaum Kabelbinder	1 2	Verlegen des Kabelbaums.
5	Sicherung (10 A) – 525 nur Zugmaschine	1	Abschließen der Installation.

1

Vorbereiten der Maschine

Keine Teile werden benötigt

Verfahren

1. Parken Sie die Maschine auf einer ebenen Fläche.
2. Aktivieren Sie die Feststellbremse.
3. Senken Sie die Hubarme ab.
4. Stellen Sie den Motor ab und ziehen Sie den Zündschlüssel ab.

5. Öffnen oder entfernen Sie die Haube, je nachdem, was für Ihre Maschine zutrifft.
6. Klemmen Sie das Minuskabel (-) von der Batterie ab.



2

Entfernen der Abdeckplatten

Nur Zugmaschinen TX 525

Keine Teile werden benötigt

Entfernen der Sicherungstafel

1. Ziehen Sie den Splint vom unteren Ende der Motorhauben-Stützstange und schieben Sie die Stützstange aus den Befestigungshalterungen und der Stützstangennase.

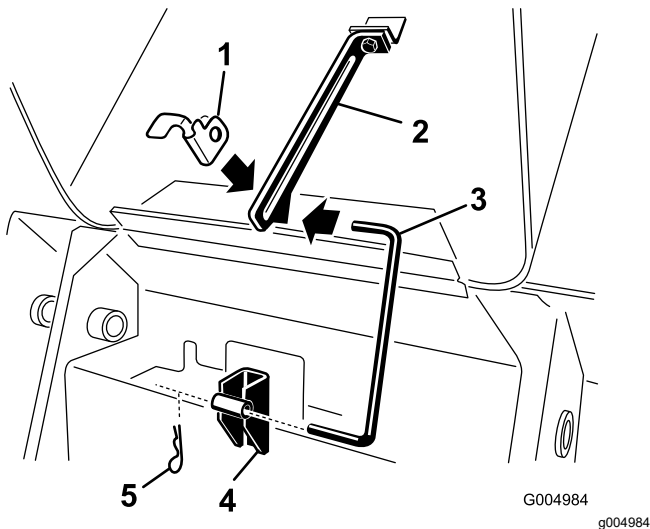


Bild 1

- | | |
|--------------------------------|---------------------------------|
| 1. Stützstangennase | 4. Befestigungshalterung: Unten |
| 2. Befestigungshalterung: Oben | 5. Splint |
| 3. Stützstange | |

2. Nehmen Sie die 4 Schrauben ab, mit denen die Sicherungsabdeckung befestigt ist, und ziehen Sie die Abdeckung dann heraus und nach oben, um sie abzunehmen.

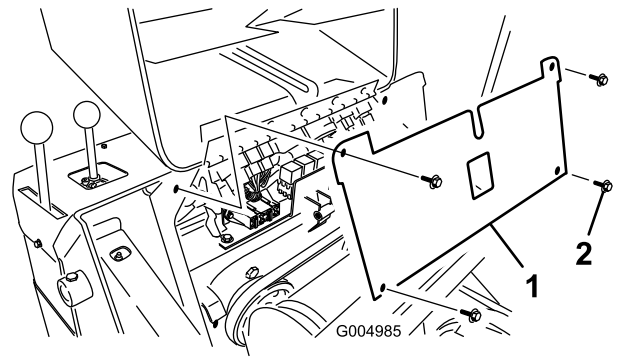


Bild 2

- | | |
|--------------------|-------------|
| 1. Sicherungstafel | 2. Schraube |
|--------------------|-------------|

Entfernen der hinteren Abdeckplatte

1. Schrauben Sie die zwei Handräder ab, mit denen die hintere Abdeckplatte an der Maschine befestigt ist (Bild 3).

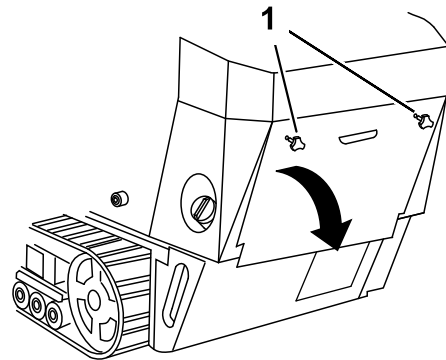


Bild 3

2. Klappen Sie die hintere Abdeckplatte nach unten (Bild 3) und nehmen sie ab, um die internen Teile zugänglich zu machen.

3

Installieren der Leuchten

Für diesen Arbeitsschritt erforderliche Teile:

2	Leuchte
2	Schlossschraube (5/16" x 1")
4	Flachscheibe
2	Gummidichtung
6	Mutter (5/16")
1	Linke Lampenhalterung
1	Rechte Lampenhalterung
4	Blechschaube (5/16" x 3/4")
2	Wellenscheibe (nur Zugmaschine 320-D oder 323)

Zugmaschine 320-D oder 323

Hinweis: Bei der Montage des Kits an die Zugmaschinen 320-D oder 323 werden nur zwei Blechsrauben benötigt.

1. Installieren Sie die rechte Leuchtenhalterung.

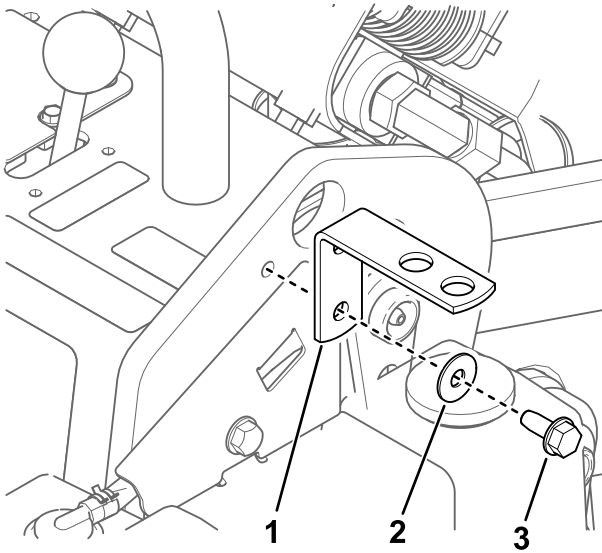


Bild 4

g342135

1. Rechte Lampenhalterung
2. Wellenscheibe
3. Blechschaube (5/16" x 3/4")

2. Bringen Sie eine Leuchte an der äußeren Bohrung der Halterung an.

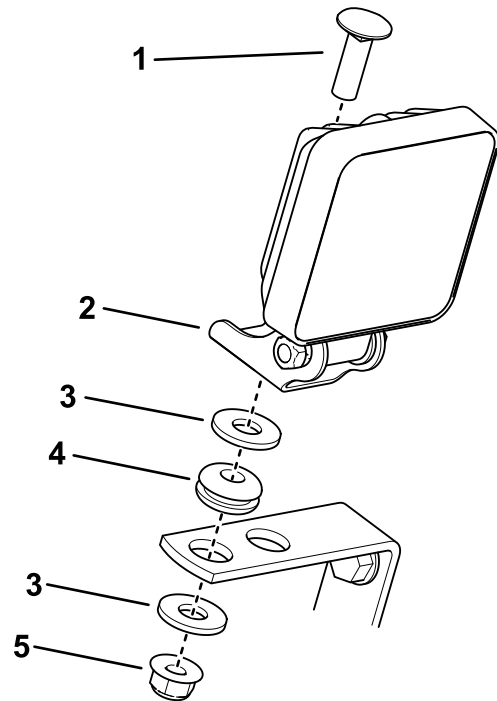


Bild 5

g342140

1. Schlossschraube (5/16" x 1")
2. Leuchte
3. Flachscheibe
4. Gummidichtung
5. Mutter (5/16")

3. Installieren Sie die linke Leuchtenhalterung.

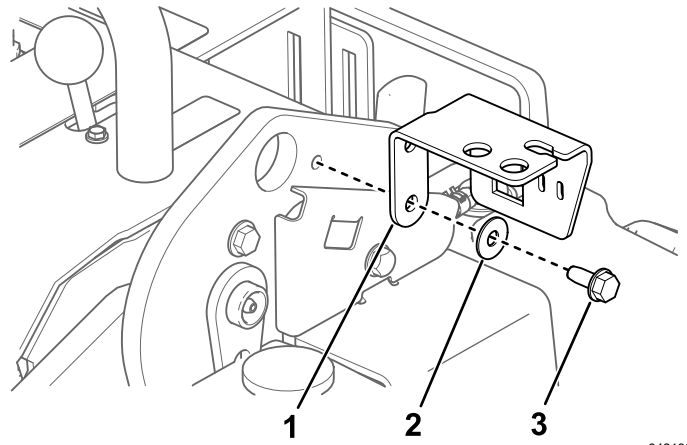


Bild 6

g342138

1. Linke Lampenhalterung
2. Wellenscheibe
3. Blechschaube (5/16" x 3/4")

- Montieren Sie die andere Leuchte und den Schalter an der Halterung.

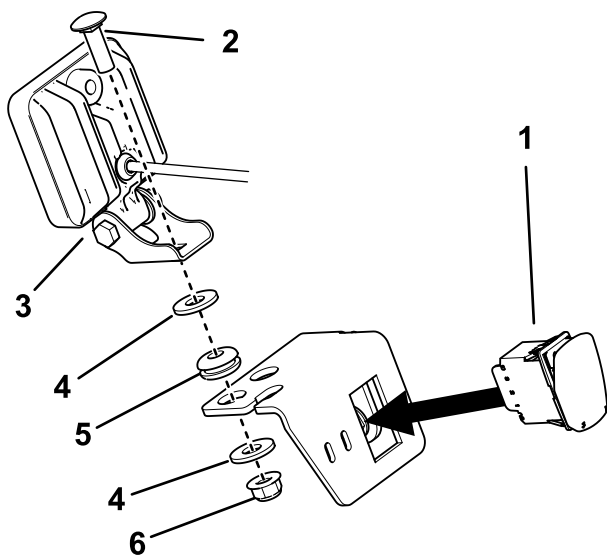


Bild 7

g342137

- | | |
|---------------------------------|-------------------|
| 1. Schalter | 4. Flachscheibe |
| 2. Schlossschraube (5/16" x 1") | 5. Gummidichtung |
| 3. Leuchte | 6. Mutter (5/16") |

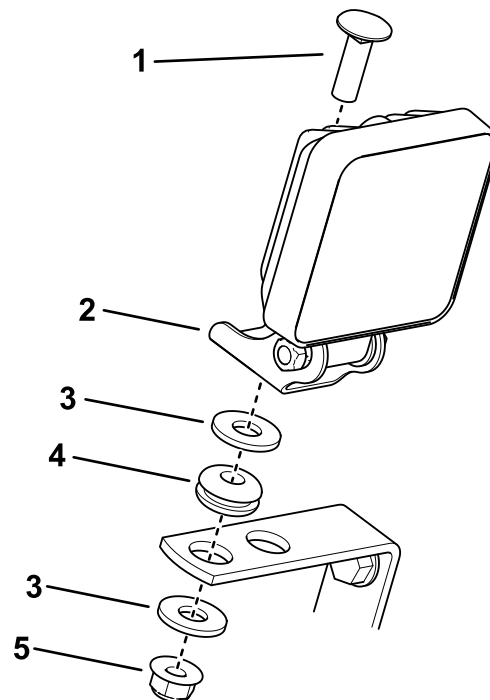


Bild 9

g342140

- | | |
|---------------------------------|-------------------|
| 1. Schlossschraube (5/16" x 1") | 4. Gummidichtung |
| 2. Leuchte | 5. Mutter (5/16") |
| 3. Flachscheibe | |

TX 427 oder TX 525 Zugmaschinen

- Montieren Sie die rechte Halterung.

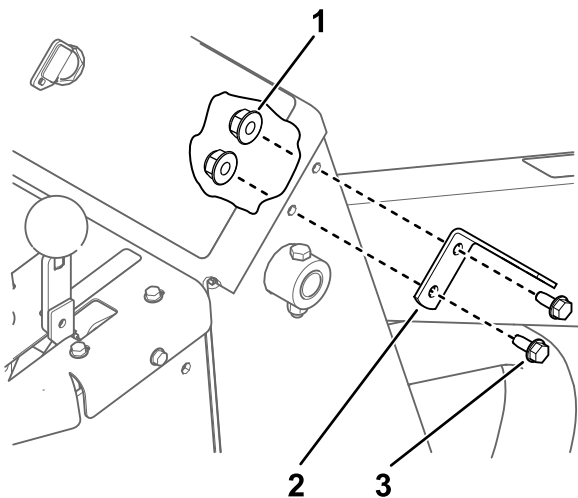


Bild 8

g357089

- | | |
|---------------------------|---------------------------------|
| 1. Mutter (5/16") | 3. Blechschraube (5/16" x 3/4") |
| 2. Rechte Lampenhalterung | |

- Befestigen Sie eine Leuchte an der Halterung.

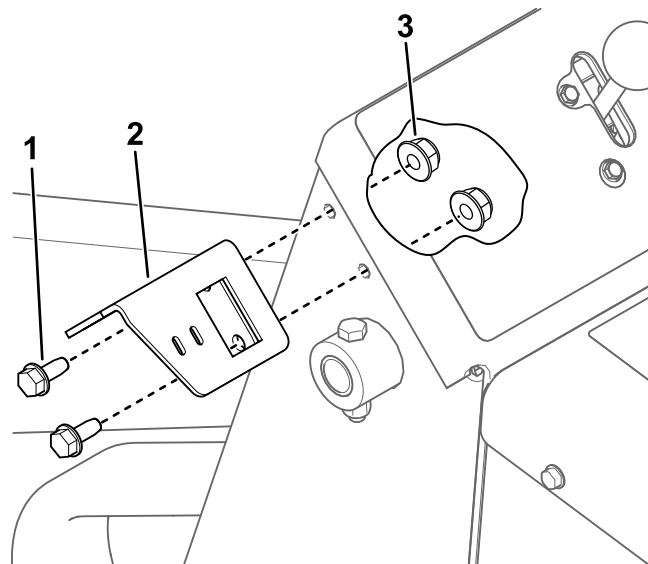


Bild 10

g357088

- | | |
|---------------------------------|-------------------|
| 1. Blechschraube (5/16" x 3/4") | 3. Mutter (5/16") |
| 2. Linke Lampenhalterung | |

- Montieren Sie die andere Leuchte und den Schalter an der Halterung.

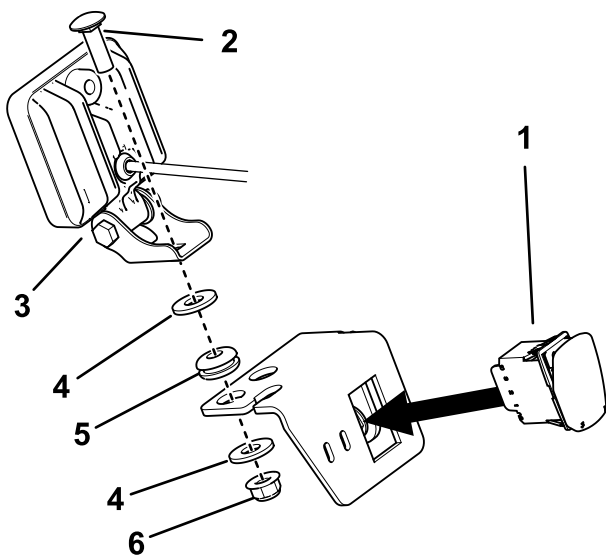
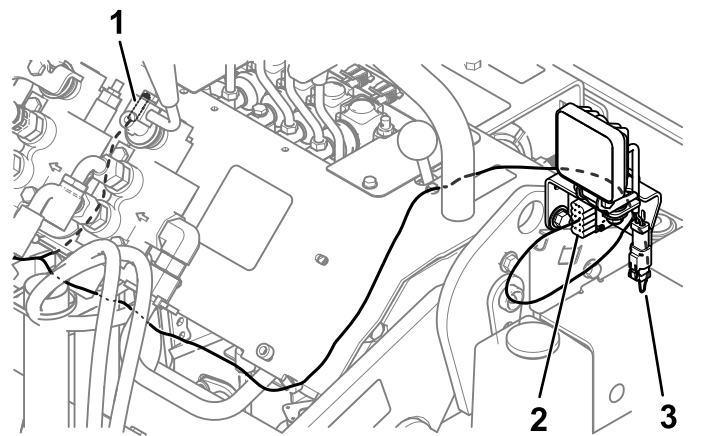


Bild 11

g342137

- | | |
|------------------------------------|-------------------|
| 1. Schalter | 4. Flachscheibe |
| 2. Schlossschraube
(5/16" x 1") | 5. Gummidichtung |
| 3. Leuchte | 6. Mutter (5/16") |

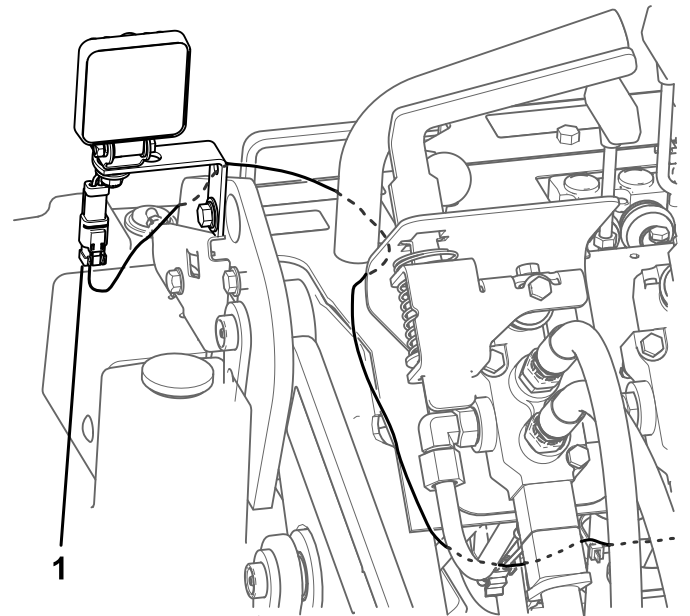


g342264

Bild 13

- | | |
|---------------------------------------|------------------|
| 1. Maschinenkabelbaum-
Stecker P06 | 3. Linke Leuchte |
| 2. Schalter | |

- Verlegen Sie den Kabelbaum im Inneren des linken Bedienergriffs und dann vor dem Armaturenbrett, hinter den Schläuchen.
- Verbinden Sie den Kabelbaum mit dem Maschinenkabelbaum (P06).
- Verlegen Sie den Kabelbaum hinter den Schläuchen und innerhalb des rechten Bedienergriffs.



g342265

Bild 14

- | |
|-------------------|
| 1. Rechte Leuchte |
|-------------------|

- Schließen Sie die linke Leuchte an.
- Befestigen Sie den Kabelbaum an der linken Leuchtenhalterung.

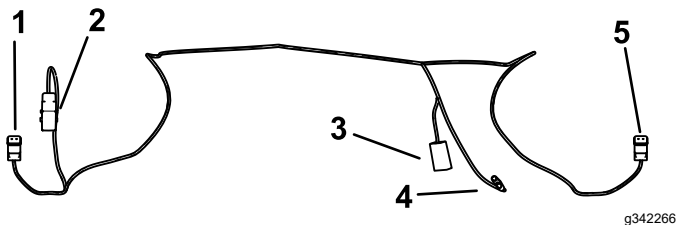
4

Verlegen des Kabelbaums

Für diesen Arbeitsschritt erforderliche Teile:

1	Kabelbaum
2	Kabelbinder

Zugmaschine 320-D oder 323



g342266

Bild 12

- | | |
|---------------------|-----------------------|
| 1. Linke Leuchte | 4. Maschinenkabelbaum |
| 2. Schalter | 5. Rechte Leuchte |
| 3. Sicherung (10 A) | |

- Schließen Sie den Kabelbaum an die linke Leuchte und den Schalter an.

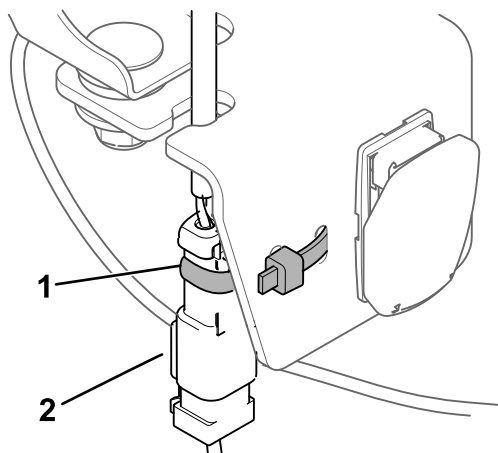


Bild 15

g342385

1. Kabelbinder
2. Kabelbaum der linken Leuchte

7. Befestigen Sie den Kabelbaum am unteren Mengenteilerschlauch (nur 320-D Zugmaschinen) oder an der vorderen, linken Seite des Armaturenbretts.

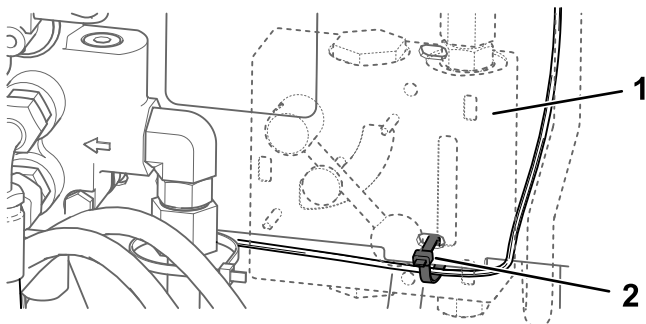


Bild 16

g342450

1. Mengenteiler (nur 320-D Zugmaschinen)
2. Kabelbinder

TX 427 oder TX 525 Zugmaschinen

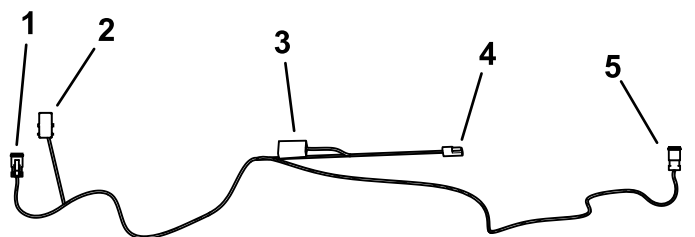
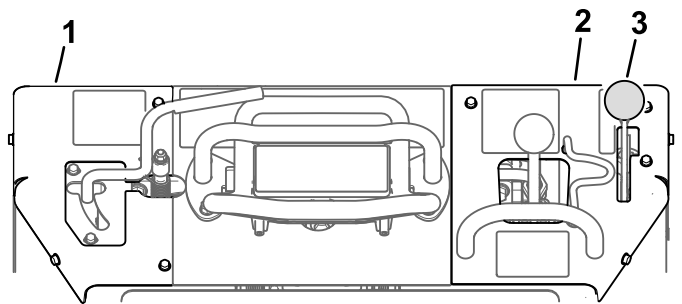


Bild 17

g342398

1. Linke Leuchte
2. Schalter
3. Sicherung (10 A)
4. Maschinenkabelbaum
5. Rechte Leuchte

1. Entfernen Sie den Bremshebelknopf.



g357027

Bild 18

1. Linke Armaturenbrett-
abdeckung (vier Schrauben)
2. Rechte Armaturenbrett-
abdeckung (fünf Schrauben)
3. Bremshebelknopf

2. Entfernen Sie die linke und rechte Armaturenbrett-
abdeckung.
3. Schneiden Sie wie abgebildet einen Schlitz in
beide Armaturenbrett-
abdeckungen.

⚠ WARNUNG:

Wenn Sie eine Bohrmaschine ohne geeignete Schutzbrille verwenden, können Fremdkörper in Ihr Auge gelangen und Verletzungen verursachen.

Tragen Sie beim Bohren oder bei anderen Arbeiten immer eine Schutzbrille.

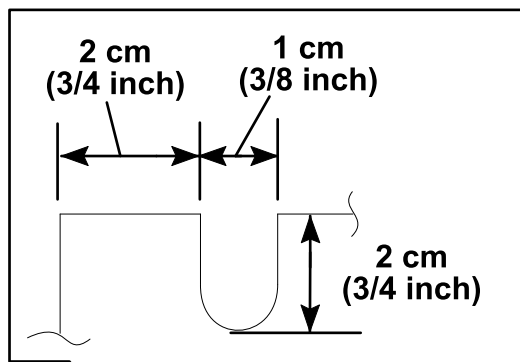


Bild 19

g357025

Linke Armaturenbrett-
abdeckung

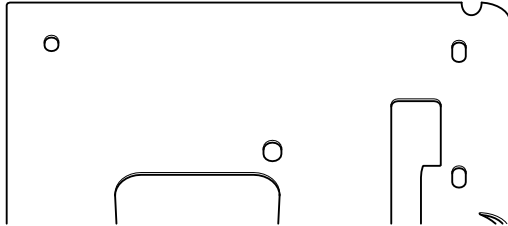
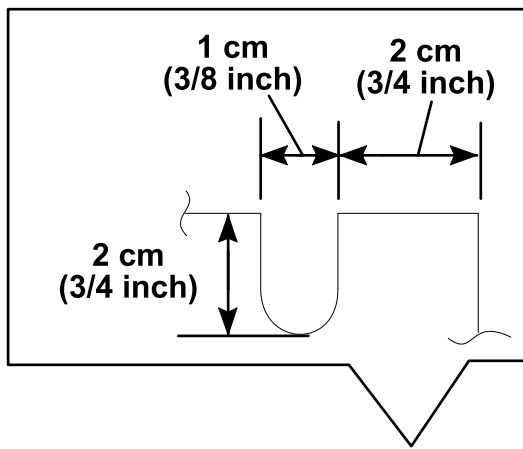


Bild 20

Rechte Armaturenbreitbartdeckung

g357024

4. Schließen Sie den Kabelbaum an die linke Leuchte und den Schalter an.

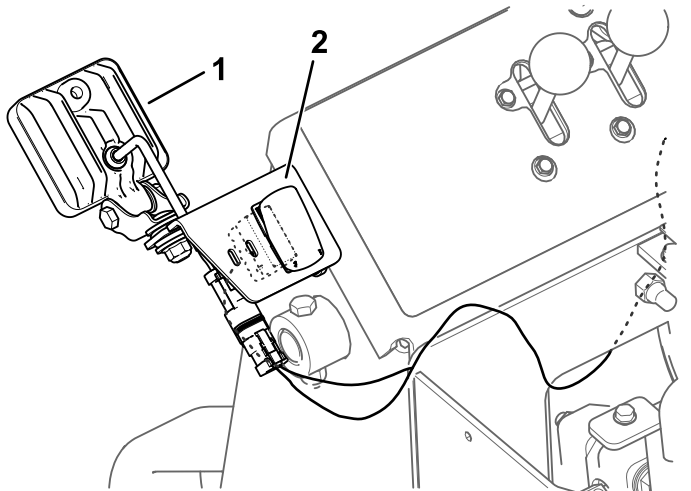


Bild 21

g342402

1. Linke Leuchte
2. Schalter

5. Führen Sie den Kabelbaum in das Armaturenbrett und durch die Öffnung im Rahmen in Richtung Motorraum.
6. Verlegen Sie den Kabelbaum über die Vorderseite der Maschine und schließen Sie den Kabelbaum an den Maschinenkabelbaum an (P09).

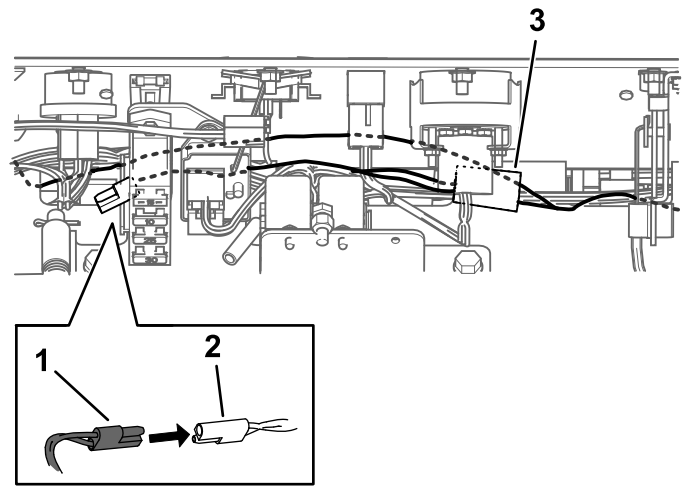


Bild 22

g342396

1. Maschinenkabelbaumsteckeb. Sicherung des Kits
2. Stecker des Beleuchtungskits vom Maschinenkabelbaum (P09)

7. Verlegen Sie den Kabelbaum zurück zum Armaturenbrett und schließen Sie ihn an die rechte Leuchte an.

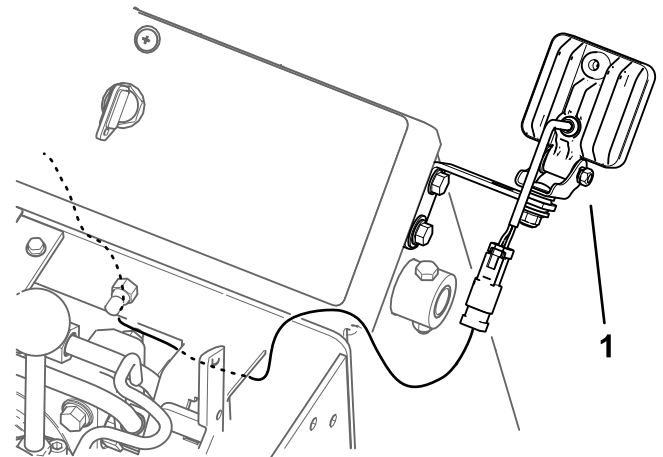


Bild 23

g357028

1. Rechte Leuchte

8. Bringen Sie die linke und rechte Armaturenbreitbartdeckung wieder an und achten Sie darauf, dass der Kabelbaum durch die Aussparungen geführt wird (siehe [Bild 18](#)).
9. Befestigen Sie den Kabelbaum an der linken Leuchtenhalterung.

5

Abschließen der Installation

Für diesen Arbeitsschritt erforderliche Teile:

1	Sicherung (10 A) – 525 nur Zugmaschine
---	--

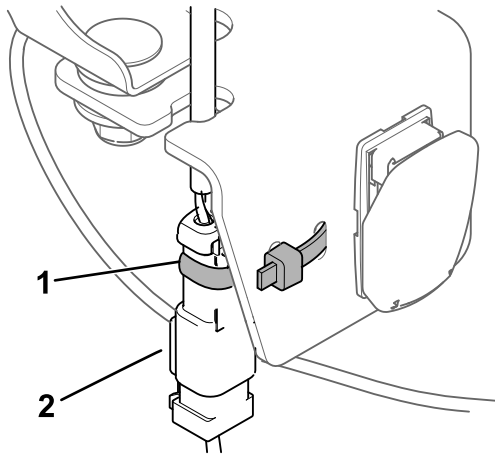


Bild 24

g342385

1. Kabelbinder
2. Kabelbaum der linken Leuchte

10. Befestigen Sie den Kabelbaum an der rechten Leuchtenhalterung.

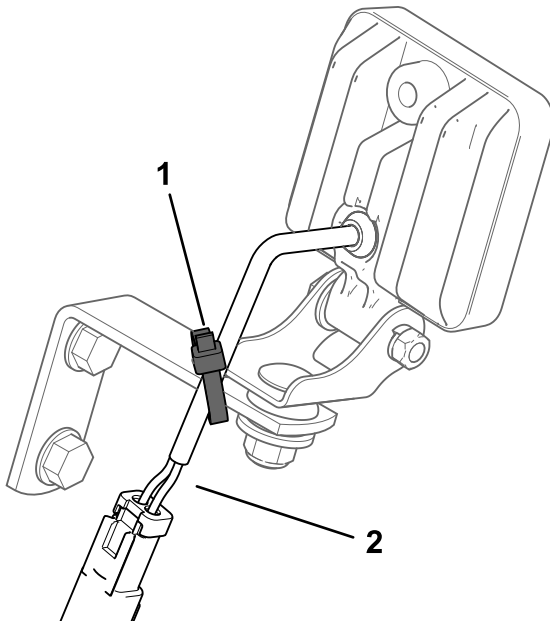


Bild 25

g342453

1. Kabelbinder
2. Kabelbaum der rechten Leuchte

Verfahren

1. Führen Sie für den TX 525 die folgenden Schritte aus:
 - A. Installieren Sie die Sicherung (10 A) an der in Bild 26 gezeigten Stelle des Sicherungskastens.

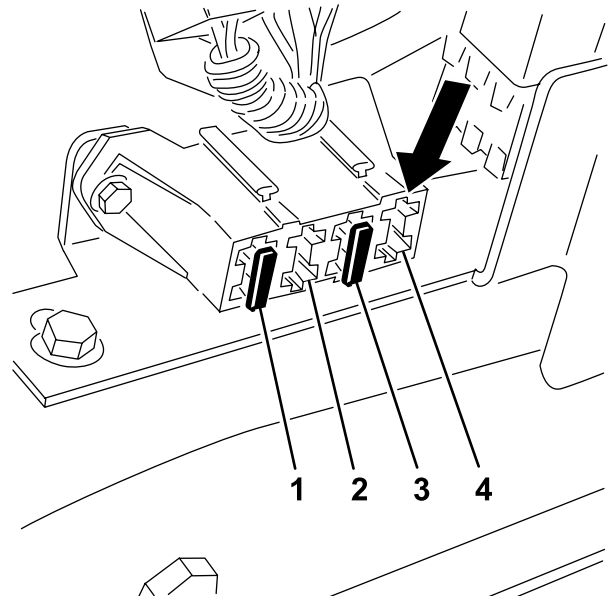


Bild 26

g357029

1. Vorhandene Sicherung (30 A)
2. Leer
3. Vorhandene Sicherung (10 A)
4. Stecken Sie hier die Sicherung (10 A) des Beleuchtungskits ein.

- B. Montieren Sie die Sicherung und hinteren Abdeckplatten.

Hinweis: Führen Sie die Vorgehensweise für jede Platte in umgekehrter Reihenfolge durch, wie in 2 Entfernen der Abdeckplatten (Seite 2) dargestellt.

2. Schließen Sie das Minuskabel (-) an die Batterie an.

3. Schließen oder befestigen Sie die Haube, je nachdem, was für Ihre Maschine zutrifft.
4. Starten Sie die Maschine und prüfen Sie mittels dem Schalter die Funktion der Beleuchtung.

Hinweise:

Hinweise:



Count on it.