

Griff-Verlängerungskit

Nullwendekreis-Aufsitzrasenmäher

Modellnr. 145-3615

Installationsanweisungen

Installation

Einzelteile

Prüfen Sie anhand der nachstehenden Tabelle, dass Sie alle im Lieferumfang enthaltenen Teile erhalten haben.

Beschreibung	Menge	Verwendung
Keine Teile werden benötigt	–	Vorbereiten der Maschine.
Griffverlängerung	2	Montieren der Griffverlängerung.
Bundkopfschraube ($\frac{3}{8}$ " x $1\frac{3}{4}$ ")	4	
Distanzstück	2	
Sicherungsmutter ($\frac{3}{8}$ ")	4	

Hinweis: Bestimmen Sie die linke und rechte Seite der Maschine anhand der üblichen Einsatzposition.

Vorbereiten der Maschine

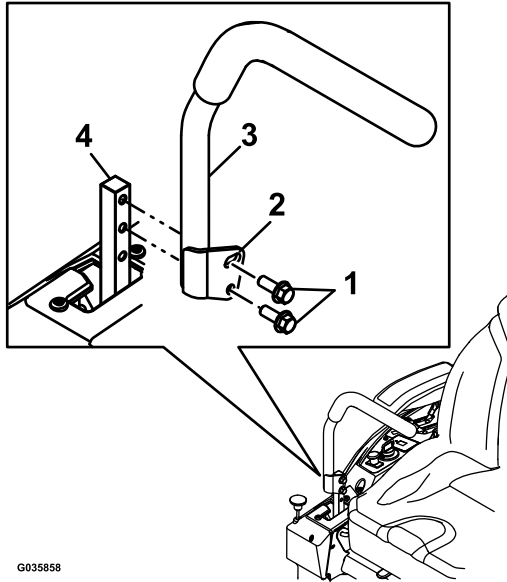
1. Parken Sie die Maschine auf einer ebenen Fläche.
2. Kuppeln Sie den Zapfwellenantriebsschalter aus.
3. Schieben Sie die Fahrtriebshebel nach außen in die ARRETIERTE NEUTRAL-Stellung.
4. Aktivieren Sie die Feststellbremse.
5. Stellen Sie den Motor ab und ziehen Sie den Schlüssel ab.



Montieren der Griffverlängerung

1. Entfernen Sie den Fahrtriebshebel ([Bild 1](#)).

Bewahren Sie den Fahrtriebshebel und die beiden Bundkopfschrauben ($\frac{3}{8}$ " x 1") für den späteren Einbau auf.



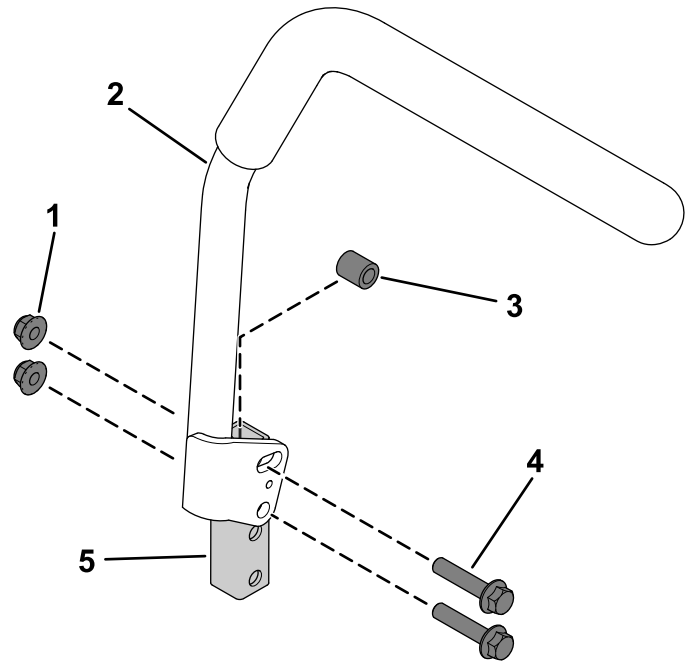
G035858

g035858

Bild 1

- | | |
|---|--------------------|
| 1. Bundkopfschrauben
($\frac{3}{8}$ " x 1") | 3. Fahrtriebshebel |
| 2. Schlitz | 4. Steuerarmwelle |

2. Befestigen Sie die Griffverlängerung mit den beiden Bundkopfschrauben ($\frac{3}{8}$ " x 1 $\frac{3}{4}$ "), einem Distanzstück und zwei Sicherungsmuttern ($\frac{3}{8}$ ") lose am Fahrtriebshebel, wie in [Bild 2](#) dargestellt.



g357424

Bild 2

- | | |
|---|--|
| 1. Sicherungsmutter ($\frac{3}{8}$ ") | 4. Bundkopfschraube
($\frac{3}{8}$ " x 1 $\frac{3}{4}$ ") |
| 2. Fahrtriebshebel | 5. Griffverlängerung |
| 3. Distanzstück | |

3. Befestigen Sie den montierten Fahr-
antriebshebel mit den beiden zuvor entfernten
Bundkopfschrauben ($\frac{3}{8}$ " x 1") an der Steuerarm-
welle, wie in **Bild 3** dargestellt.

Ziehen Sie die beiden Bundkopfschrauben
($\frac{3}{8}$ " x 1") auf ein Drehmoment von 41 N·m an.

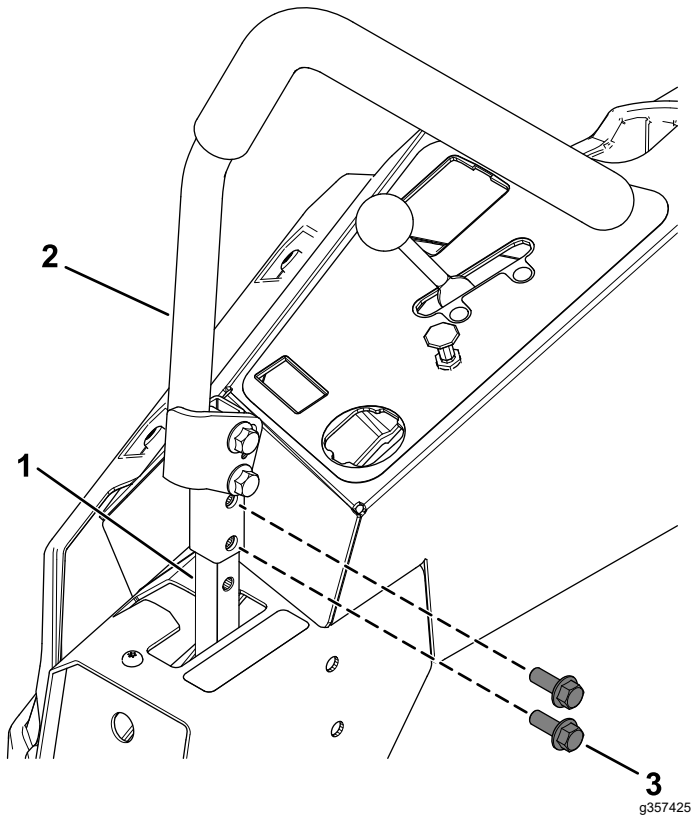


Bild 3

1. Steuerarmwelle
2. Zusammengebauter
Fahr-
antriebshebel
3. Bundkopfschraube
($\frac{3}{8}$ " x 1")

4. Bewegen Sie den Fahr-
antriebshebel nach vorne
oder nach hinten in die gewünschte Position im
Schlitz (**Bild 4**).

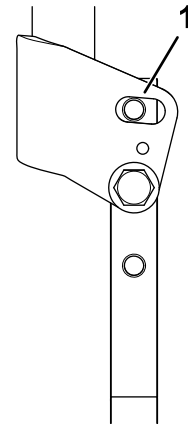


Bild 4

g248266

1. Schlitz

5. Ziehen Sie die beiden Bundkopfschrauben
($\frac{3}{8}$ " x 1 $\frac{3}{4}$ ") auf ein Drehmoment von 41 N·m an.
6. Wiederholen Sie den Einbau an der anderen
Seite der Maschine.

