

Kit de extensão da pega

Cortador com operador montado de raio de viragem zero

Modelo nº 145-3615

Instruções de instalação

Instalação

Peças soltas

Utilize a tabela abaixo para verificar se todas as peças foram enviadas.

Descrição	Quantidade	Utilização
Nenhuma peça necessária	—	Preparação da máquina.
Extensão da pega	2	Instalação da extensão da pega.
Parafuso de cabeça flangeada ($\frac{3}{8}$ x $1\frac{3}{4}$ pol.)	4	
Espaçador	2	
Porca de bloqueio ($\frac{3}{8}$ pol.)	4	

Nota: Determine os lados direito e esquerdo da máquina a partir da posição normal de operação.

Preparação da máquina

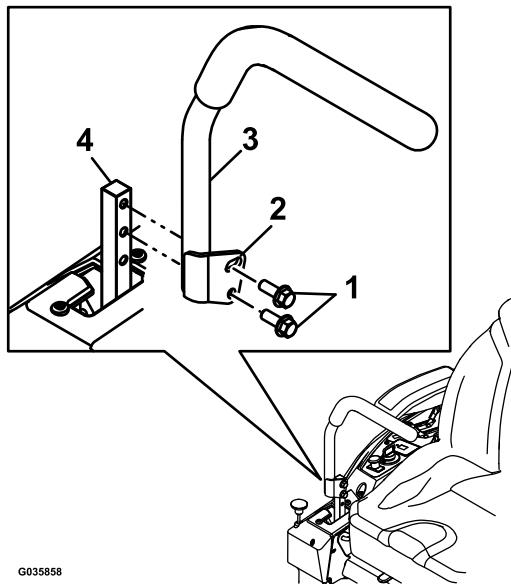
1. Estacione a máquina numa superfície nivelada.
2. Desengate o interruptor de controlo das lâminas.
3. Mova as alavancas de controlo de movimento para fora para a posição BLOQUEADAS EM PONTO MORTO.
4. Engate o travão de estacionamento.
5. Desligue o motor e retire a chave.



Instalação da extensão da pega

1. Remova a alavanca de controlo de movimento (Figura 1).

Guarde a alavanca de controlo de movimento e os dois parafusos de cabeça flangeada ($\frac{3}{8}$ x 1 pol.) para instalação posterior.



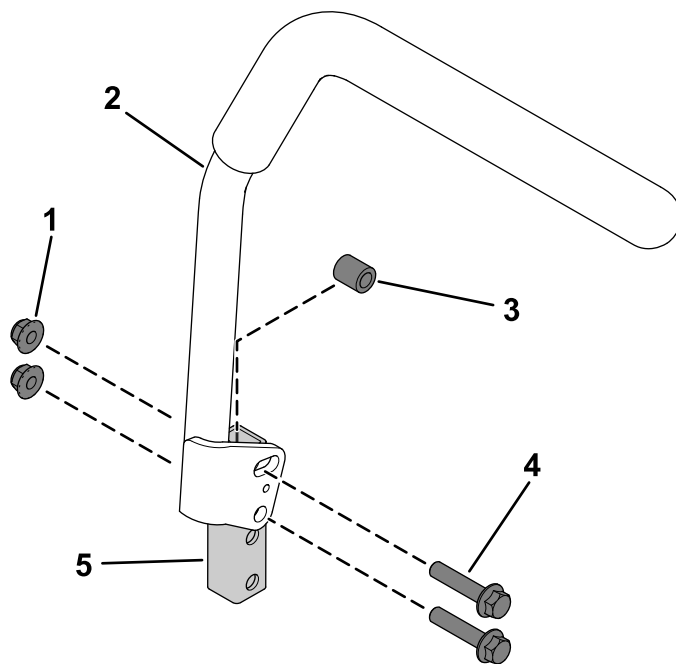
G035858

g035858

Figura 1

- | | |
|--|--------------------------------------|
| 1. Parafusos de cabeça flangeada ($\frac{3}{8}$ x 1 pol.) | 3. Alavanca de controlo de movimento |
| 2. Furo ranhurado | 4. Veio do braço de controlo |

2. Instale sem apertar a extensão da pega na alavanca de controlo de movimento utilizando os dois parafusos de cabeça flangeada ($\frac{3}{8}$ x 1 $\frac{3}{4}$ pol.), um espaçador e duas porcas de bloqueio ($\frac{3}{8}$ pol.) como se mostra na Figura 2.



g357424

Figura 2

- | | |
|--|---|
| 1. Porca de bloqueio ($\frac{3}{8}$ pol.) | 4. Parafuso de cabeça flangeada ($\frac{3}{8}$ x 1 $\frac{3}{4}$ pol.) |
| 2. Alavanca de controlo de movimento | 5. Extensão da pega |
| 3. Espaçador | |

3. Prenda a alavanca de controlo de movimento montada ao eixo do braço de controlo utilizando os dois parafusos de cabeça flangeada ($\frac{3}{8}$ x 1 pol.) removidos como se mostra na **Figura 3**.

Aperte os dois parafusos de cabeça flangeada ($\frac{3}{8}$ x 1 pol.) com uma força de 41 N·m.

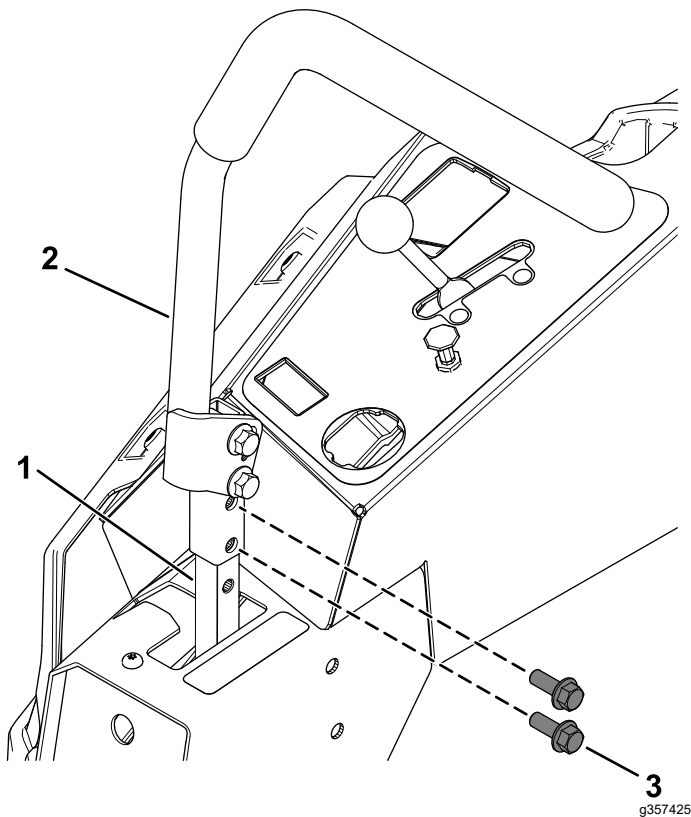


Figura 3

- | | |
|--|--|
| 1. Veio do braço de controlo | 3. Parafuso com cabeça flangeada ($\frac{3}{8}$ x 1 pol.) |
| 2. Alavanca de controlo de movimento montada | |

4. Mova a alavanca de controlo de movimento para a frente ou para trás para a posição pretendida no furo ranhurado (**Figura 4**).

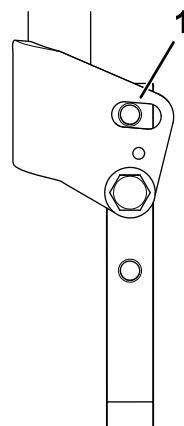


Figura 4

g248266

1. Furo ranhurado

5. Aperte os dois parafusos de cabeça flangeada ($\frac{3}{8}$ x $1\frac{3}{4}$ pol.) com uma força de 41 N·m.
6. Repita a instalação no outro lado da máquina.

