



# Kit de soporte del motor

Unidad de tracción Greensmaster® 3300 o 3320 TriFlex®

Nº de modelo 145-0057

## Instrucciones de instalación

# Instalación

## Piezas sueltas

Utilice la tabla siguiente para verificar que no falta ninguna pieza.

Procedimiento	Descripción	Cant.	Uso
<b>1</b>	No se necesitan piezas	–	Preparación de la máquina.
<b>2</b>	No se necesitan piezas	–	Retirada del soporte de motor existente.
<b>3</b>	Adaptador del motor Soporte de motor Perno de cabeza hexagonal (5/16") Tuerca (5/16") Perno de cabeza hexagonal (3/8") Tuerca (3/8") Perno de cabeza hexagonal (1/4") Tuerca (1/4") Espaciador del cilindro Espaciador	1 1 2 2 1 1 4 4 1 1	Instalación del soporte de motor.
<b>4</b>	Adaptador del motor Soporte de motor Perno de cabeza hexagonal (5/16") Tuerca (5/16") Perno de cabeza hexagonal (3/8") Tuerca (3/8") Perno de cabeza hexagonal (1/4") Tuerca (1/4") Espaciador del cilindro Espaciador	1 1 2 2 1 1 4 4 1 1	Retirada e instalación del soporte de motor restante.

# 1

## Preparación de la máquina

No se necesitan piezas

## Procedimiento

1. Aparque la máquina en una superficie nivelada.
2. Accione el freno de estacionamiento.
3. Apague el motor y retire la llave.



# 2

## Retirada del soporte de motor existente

No se necesitan piezas

### Procedimiento

**Importante:** Retire e instale un solo soporte de motor a la vez (por ejemplo, retire e instale el soporte del motor izquierdo, luego retire e instale el soporte del motor derecho).

Si ambos soportes se retiran y luego se instalan de manera simultánea, el conjunto del bastidor del motor se vuelve inestable.

1. Coloque un gato debajo del motor (Figura 1).

**Nota:** Esto elimina el peso del motor sobre las piezas que se retiran en el paso siguiente.

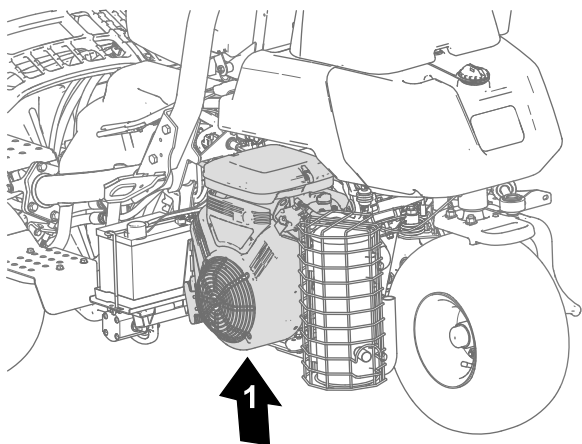


Figura 1

1. Ubicación del gato

2. Retire los pernos, los espaciadores y las tuercas existentes de uno de los soportes de motor del bastidor del motor (Figura 2).

**Nota:** El bastidor del motor está situado junto al motor, debajo del generador.

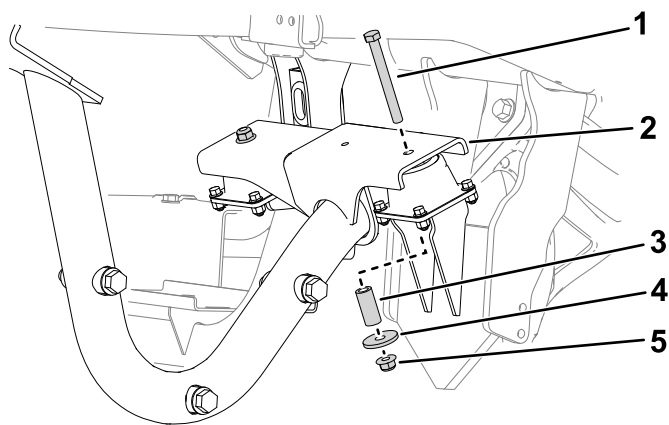


Figura 2

1. Perno
2. Bastidor del motor
3. Espaciador del cilindro
4. Espaciador plano
5. Tuerca

3. Retire el perno, la tuerca y el soporte de motor existentes del bastidor (Figura 3).

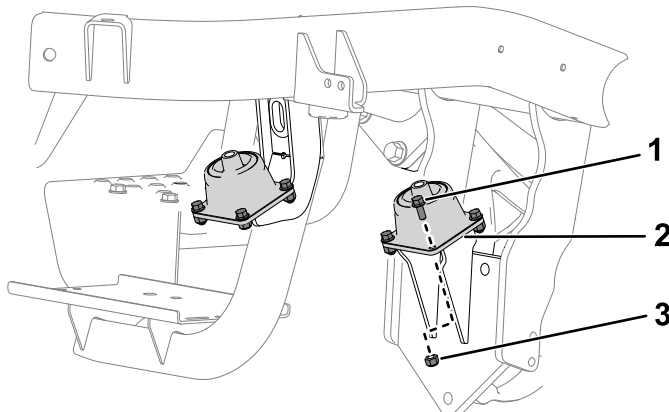


Figura 3

1. Perno
2. Soporte de motor
3. Tuerca

# 3

## Instalación del soporte de motor

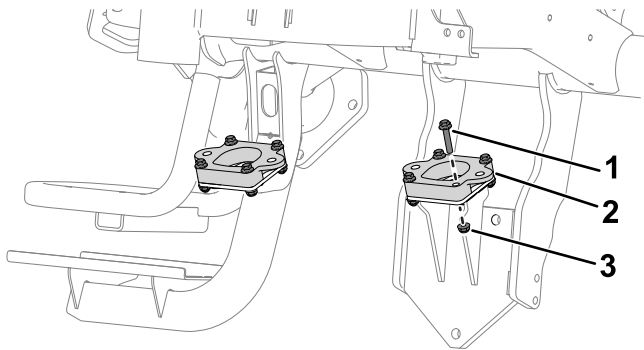
### Piezas necesarias en este paso:

1	Adaptador del motor
1	Soporte de motor
2	Perno de cabeza hexagonal (5/16")
2	Tuerca (5/16")
1	Perno de cabeza hexagonal (3/8")
1	Tuerca (3/8")
4	Perno de cabeza hexagonal (1/4")
4	Tuerca (1/4")
1	Espaciador del cilindro
1	Espaciador

## Procedimiento

**Nota:** El bastidor del motor se ha omitido de la [Figura 4](#) y la [Figura 5](#) para mayor claridad. El bastidor está ilustrado en la [Figura 6](#).

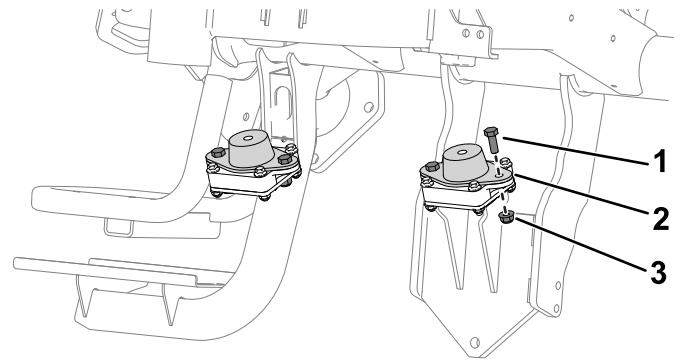
1. Utilice 4 pernos de cabeza hexagonal (1/4") y 4 tuercas (1/4") para sujetar un adaptador de motor al bastidor ([Figura 4](#)).



**Figura 4**

1. Perno de cabeza hexagonal (1/4")
2. Adaptador del motor
3. Tuerca (1/4")

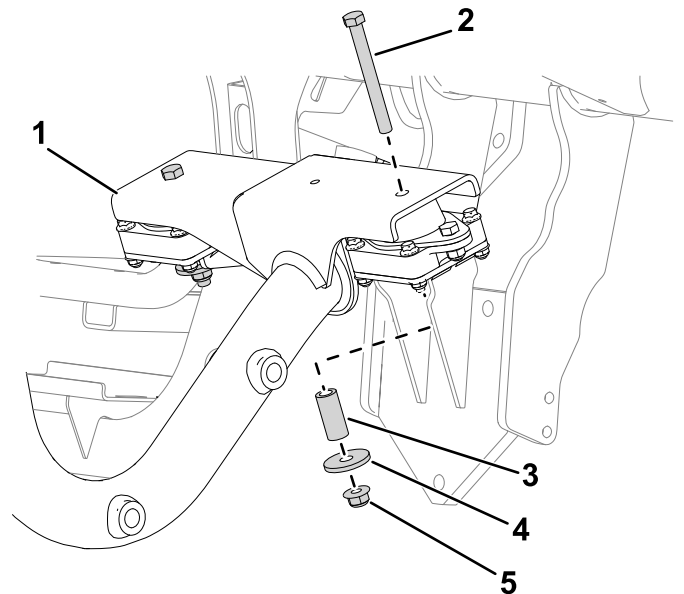
2. Utilice 2 pernos de cabeza hexagonal (5/16") y 2 tuercas (5/16") para sujetar un soporte de motor al adaptador del motor ([Figura 5](#)).



**Figura 5**

1. Perno de cabeza hexagonal (5/16")
2. Soporte de motor
3. Tuerca (5/16")

3. Utilice 1 perno de cabeza hexagonal (3/8"), 1 espaciador de cilindro, 1 espaciador y 1 tuerca (3/8") para sujetar el bastidor del motor al soporte del motor ([Figura 6](#)).



**Figura 6**

1. Bastidor del motor
2. Perno de cabeza hexagonal (3/8")
3. Espaciador del cilindro
4. Espaciador
5. Tuerca (3/8")

# 4

## Retirada e instalación del soporte de motor restante

### Piezas necesarias en este paso:

1	Adaptador del motor
1	Soporte de motor
2	Perno de cabeza hexagonal (5/16")
2	Tuerca (5/16")
1	Perno de cabeza hexagonal (3/8")
1	Tuerca (3/8")
4	Perno de cabeza hexagonal (1/4")
4	Tuerca (1/4")
1	Espaciador del cilindro
1	Espaciador

### Procedimiento

1. Retire e instale el soporte de motor restante; consulte los pasos enumerados en [2 Retirada del soporte de motor existente \(página 1\)](#) y [3 Instalación del soporte de motor \(página 2\)](#).
2. Retire el gato del motor.