



# Kit supporto motore

Trattorino Greensmaster® 3300 o 3320 TriFlex®

N° del modello 145-0057

## Istruzioni di installazione

# Installazione

## Parti sciolte

Verificate che sia stata spedita tutta la componentistica, facendo riferimento alla seguente tabella.

Procedura	Descrizione	Qté	Uso
<b>1</b>	Non occorrono parti	–	Preparazione della macchina.
<b>2</b>	Non occorrono parti	–	Rimozione di un supporto motore esistente.
<b>3</b>	Adattatore del motore Supporto motore Bullone a testa esagonale (5/16") Dado (5/16") Bullone a testa esagonale (3/8") Dado (3/8") Bullone a testa esagonale (1/4") Dado (1/4") Distanziale cilindrico Distanziale	1 1 2 2 1 1 4 4 1 1	Montaggio di un supporto motore.
<b>4</b>	Adattatore del motore Supporto motore Bullone a testa esagonale (5/16") Dado (5/16") Bullone a testa esagonale (3/8") Dado (3/8") Bullone a testa esagonale (1/4") Dado (1/4") Distanziale cilindrico Distanziale	1 1 2 2 1 1 4 4 1 1	Rimozione e montaggio della parte rimanente del supporto motore.

# 1

## Preparazione della macchina

Non occorrono parti

## Procedura

1. Parcheggiate la macchina su terreno pianeggiante.
2. Inserite il freno di stazionamento.
3. Spegnete il motore e togliete la chiave.



# 2

## Rimozione di un supporto motore esistente

Non occorrono parti

### Procedura

**Importante:** Rimuovete e montate un singolo supporto motore alla volta (p. es. rimuovete e montate il supporto motore sinistro, quindi rimuovete e montate il supporto motore destro)

Se entrambi i supporti vengono rimossi simultaneamente, e poi montati, il gruppo telaio del motore diventa instabile.

1. Collocate un martinetto sotto al motore (Figura 1).

**Nota:** Questa operazione toglie peso dai componenti che rimuoverete al passaggio successivo.

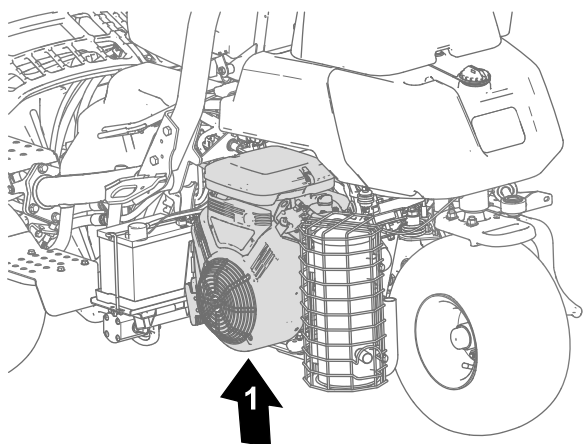


Figura 1

g361993

1. Posizione del martinetto

2. Rimuovete i bulloni, i distanziali e i dadi esistenti da uno dei supporti motore sul telaio della macchina (Figura 2).

**Nota:** Il telaio del motore è accanto al motore, sotto al generatore.

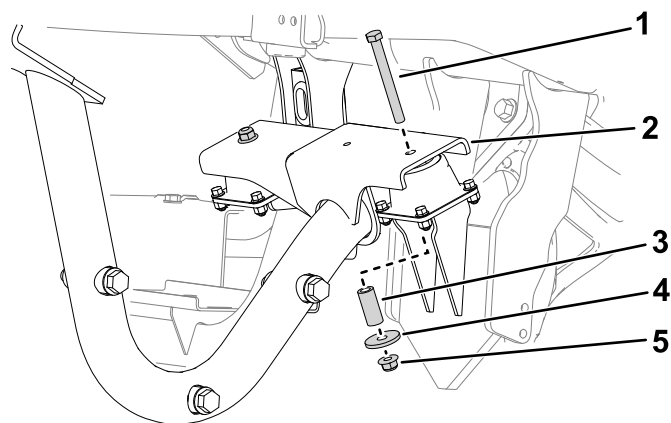


Figura 2

g361994

- |                           |                       |
|---------------------------|-----------------------|
| 1. Bullone                | 4. Distanziale piatto |
| 2. Telaio motore          | 5. Dado               |
| 3. Distanziale cilindrico |                       |

3. Rimuovete il bullone, il dado e il supporto motore esistenti dal telaio (Figura 3).

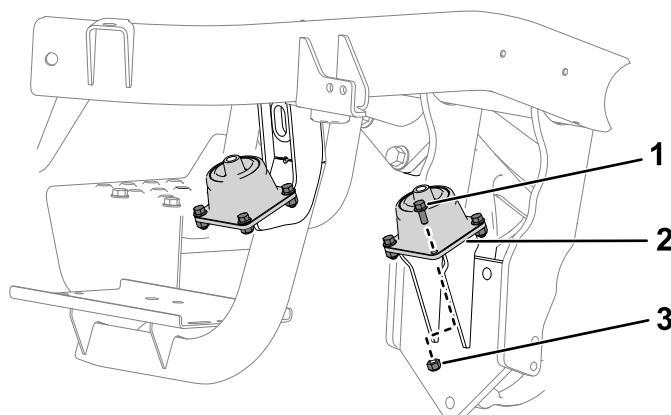


Figura 3

g361995

- |                    |         |
|--------------------|---------|
| 1. Bullone         | 3. Dado |
| 2. Supporto motore |         |

# 3

## Montaggio di un supporto motore

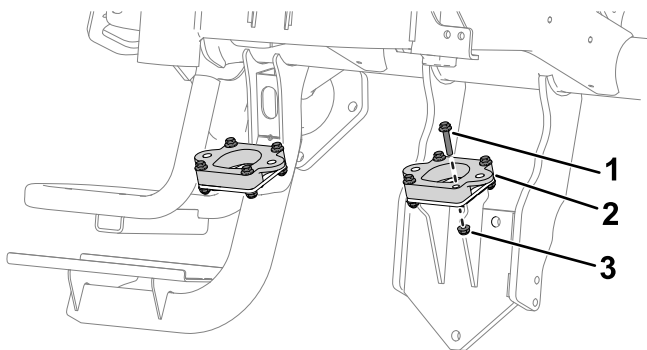
### Parti necessarie per questa operazione:

1	Adattatore del motore
1	Supporto motore
2	Bullone a testa esagonale (5/16")
2	Dado (5/16")
1	Bullone a testa esagonale (3/8")
1	Dado (3/8")
4	Bullone a testa esagonale (1/4")
4	Dado (1/4")
1	Distanziale cilindrico
1	Distanziale

### Procedura

**Nota:** Per chiarezza, il telaio del motore viene rimosso dalla posizione indicata nella [Figura 4](#) e nella [Figura 5](#). Il telaio viene mostrato nella [Figura 6](#)

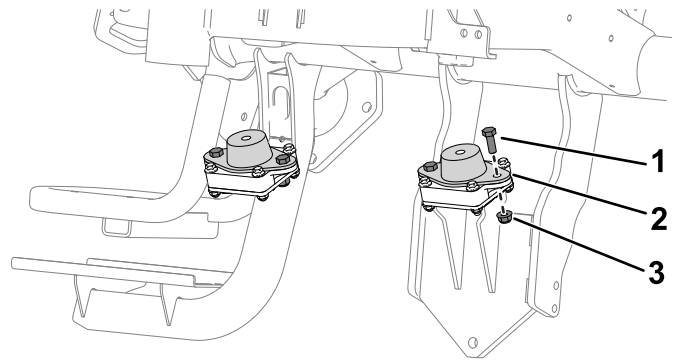
- Utilizzate 4 bulloni a testa esagonale (1/4") e 4 dadi (1/4") per fissare un adattatore del motore al telaio ([Figura 4](#)).



**Figura 4**

- Bullone a testa esagonale (1/4")
- Adattatore del motore
- Dado (1/4")

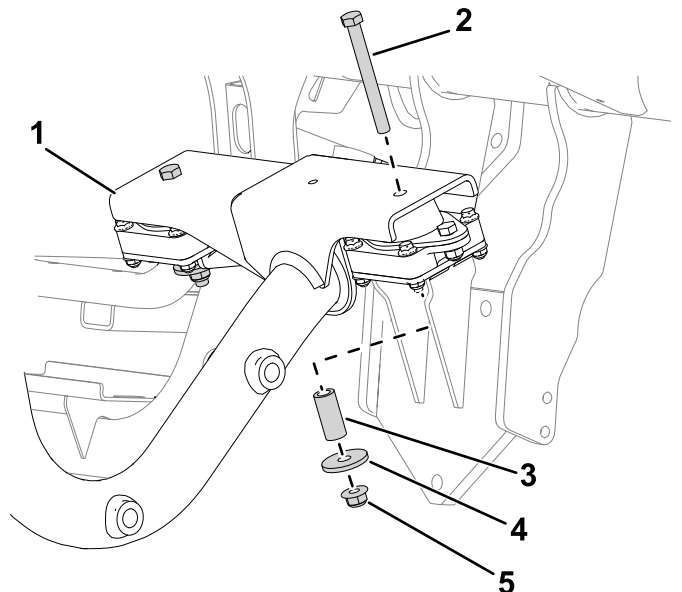
- Utilizzate 2 bulloni a testa esagonale (5/16") e 2 dadi (5/16") per fissare un supporto motore all'adattatore del motore ([Figura 5](#)).



**Figura 5**

- Bullone a testa esagonale (5/16")
- Supporto motore
- Dado (5/16")

- Utilizzate 1 bullone a testa esagonale (3/8"), 1 distanziale cilindrico, 1 distanziale e 1 dado (3/8") per fissare il telaio del motore al supporto motore ([Figura 6](#)).



**Figura 6**

- Telaio motore
- Bullone a testa esagonale (3/8")
- Distanziale cilindrico
- Distanziale
- Dado (3/8")

# 4

## Rimozione e montaggio della parte rimanente del supporto motore

Parti necessarie per questa operazione:

1	Adattatore del motore
1	Supporto motore
2	Bullone a testa esagonale (5/16")
2	Dado (5/16")
1	Bullone a testa esagonale (3/8")
1	Dado (3/8")
4	Bullone a testa esagonale (1/4")
4	Dado (1/4")
1	Distanziale cilindrico
1	Distanziale

## Procedura

1. Rimuovete e montate la parte rimanente del supporto motore; fate riferimento ai passaggi indicati in [2 Rimozione di un supporto motore esistente \(pagina 1\)](#) e [3 Montaggio di un supporto motore \(pagina 2\)](#).
2. Rimuovete il martinetto dal motore.