



モータマウント キット

Greensmaster® 3300 および 3320 TriFlex®トラクションユニット用

モデル番号 145-0057

取り付け要領

取り付け

付属部品

すべての部品がそろっているか、下の表で確認してください。

手順	内容	数量	用途
1	必要なパーツはありません。	—	マシンの準備を行います。
2	必要なパーツはありません。	—	既存のモータマウントを外します。
3	モータアダプタ モータマウント 六角ヘッドボルト5/16" ナット5/16" 六角ヘッドボルト3/8" ナット3/8" 六角ヘッドボルト1/4" ナット(1/4 インチ シリンダスペーサ スペーサ	1 1 2 2 1 1 4 4 1 1	モータマウントを取り付けます。
4	モータアダプタ モータマウント 六角ヘッドボルト5/16" ナット5/16" 六角ヘッドボルト3/8" ナット3/8" 六角ヘッドボルト1/4" ナット1/4" シリンダスペーサ スペーサ	1 1 2 2 1 1 4 4 1 1	もう一方のモータマウントの取り外しと取り付けを行います。

1

マシンの準備を行う

必要なパーツはありません。

手順

1. 平らな場所に駐車する。
2. 駐車ブレーキを掛ける。
3. エンジンを止め、キーを抜き取る。



2

既存のモータマウントを外す

必要なパーツはありません。

手順

重要 一度に一個のモータマウントを外して取り付けてください例えば、左モータマウントを外して左モータマウントを取り付け、その後に右モータマウントの取り外しと取り付けを行う。

一度に両方のマウントを取り外してしまうと、エンジンフレームアセンブリが不安定になります。

1. エンジンの下にジャッキを配置する [図 1](#)。

注 これにより、次のステップで取り外すパーツに掛かっているエンジンの重量が除去されます。

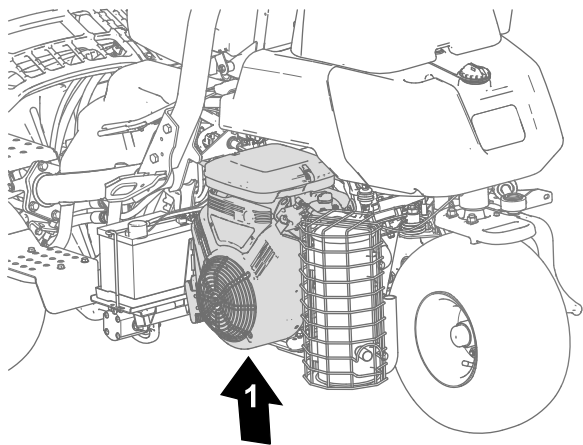


図 1

g361993

1. ジャッキの位置

2. エンジンフレームに付いているモータマウントの一つから、ボルト、スペーサ、ナットを外す [図 2](#)。

注 エンジンフレームはエンジンの隣、ジェネレータの下にあります。

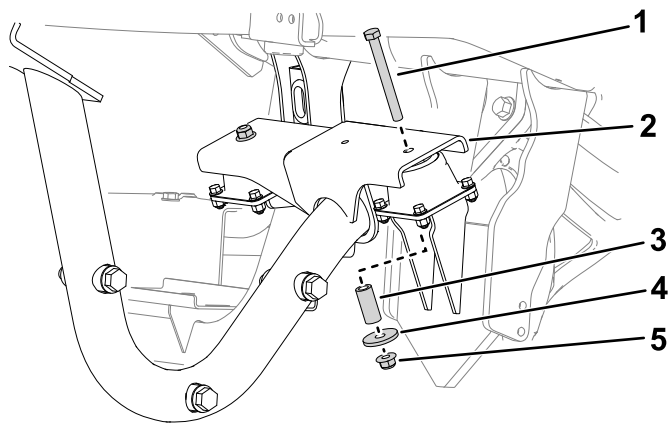


図 2

g361994

1. ボルト
2. エンジンフレーム
3. シリンダスペーサ
4. 平スペーサ
5. ナット

3. 既存のボルト、ナット、モータマウントをフレームから外す [図 3](#)。

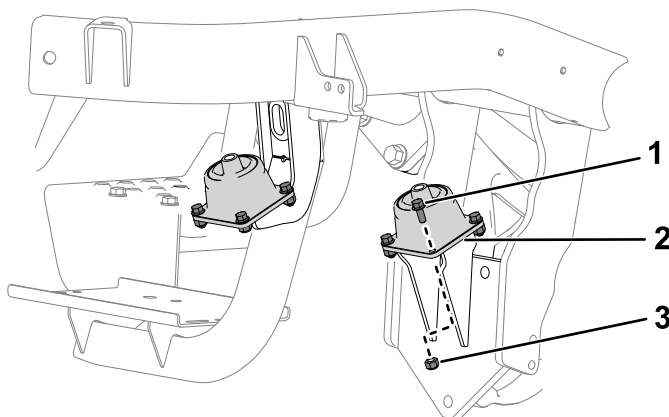


図 3

g361995

1. ボルト
2. モータマウント
3. ナット

3

モータマウントを取り付ける

この作業に必要なパーツ

1	モータアダプタ
1	モータマウント
2	六角ヘッドボルト5/16"
2	ナット5/16"
1	六角ヘッドボルト3/8"
1	ナット3/8"
4	六角ヘッドボルト1/4"
4	ナット(1/4 インチ
1	シリンダスペーサ
1	スペーサ

手順

注 図 4と図 5ではエンジンフレームは省略している。
フレームは図 6に描かれている。

1. フレームにモータアダプタを取り付ける六角ヘッドボルト1/4" 4本、ナット1/4"4個を使用する図 4。

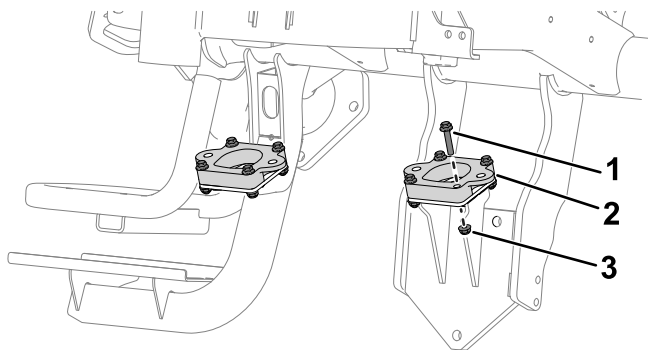
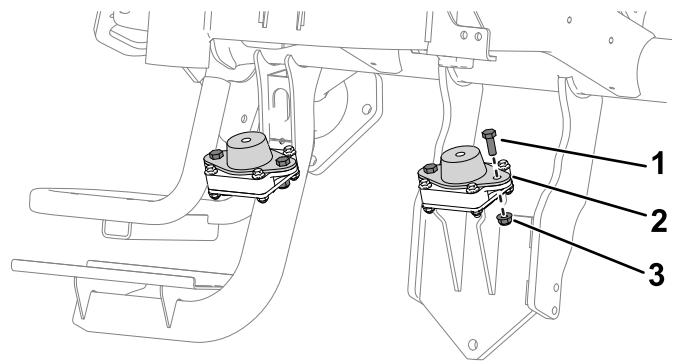


図 4

g360967

1. 六角ヘッドボルト1/4"
2. モータアダプタ
3. ナット1/4"

2. モータアダプタにモータマウントを取り付ける六角ヘッドボルト5/16" 2本、ナット5/16"2個を使用する図 5。

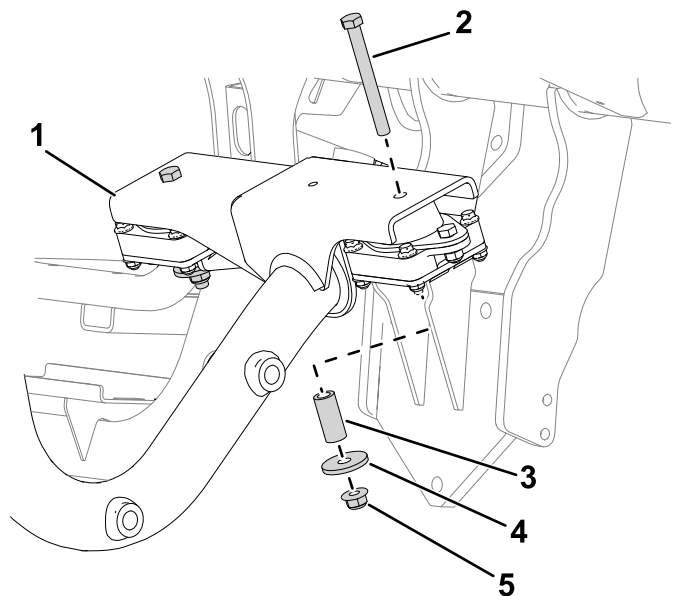


g360968

図 5

1. 六角ヘッドボルト5/16"
2. モータマウント
3. ナット5/16"

3. モータマウントにエンジンフレームを固定する六角ヘッドボルト3/8"1本、シリンダスペーサ 1 個、スペーサ 1 個、ナット3/8"を使用する図 6。



g360966

図 6

1. エンジンフレーム
2. 六角ヘッドボルト3/8"
3. シリンダスペーサ
4. スペーサ
5. ナット3/8"

4

もう一方のモータマウントの取り外しと取り付け

この作業に必要なパーツ

1	モータアダプタ
1	モータマウント
2	六角ヘッドボルト5/16"
2	ナット5/16"
1	六角ヘッドボルト3/8"
1	ナット3/8"
4	六角ヘッドボルト1/4"
4	ナット1/4"
1	シリンダスペーサ
1	スペーサ

手順

1. もう一方のモータマウントの取り外しと取り付けを行う2 既存のモータマウントを外す (ページ 1) と3 モータマウントを取り付ける (ページ 2)の各ステップを参照。
2. エンジン下からジャッキを外す。