



모터 마운트 키트

Greensmaster® 3300 or 3320 TriFlex® 트랙션 유닛

모델 번호 145-0057

설치 지침

설치

부품 확인

아래 차트를 사용하여 모든 부품이 선적되었는지 확인하십시오.

절차	설명	수량	사용
1	아무 부품도 필요 없음	—	장비를 준비합니다.
2	아무 부품도 필요 없음	—	기존 모터 마운트 제거.
3	모터 어댑터 모터 마운트 육각 헤드 볼트(5/16 인치) 너트(5/16 인치) 육각 헤드 볼트(3/8 인치) 너트(3/8 인치) 육각 헤드 볼트(1/4 인치) 너트(1/4 인치) 실린더 스페이서 스페이서	1 1 2 2 1 1 4 4 1 1	모터 마운트 설치.
4	모터 어댑터 모터 마운트 육각 헤드 볼트(5/16 인치) 너트(5/16 인치) 육각 헤드 볼트(3/8 인치) 너트(3/8 인치) 육각 헤드 볼트(1/4 인치) 너트(1/4 인치) 실린더 스페이서 스페이서	1 1 2 2 1 1 4 4 1 1	나머지 모터 마운트를 제거 및 설치합니다.

1

장비 준비

아무 부품도 필요 없음

절차

1. 장비를 평지에 주차합니다.
2. 주차 브레이크를 체결합니다.
3. 엔진을 끄고 키를 뺍니다.



2

기존 모터 마운트 제거

아무 부품도 필요 없음

절차

중요: 한 번에 하나의 모터 마운트를 제거하고 설치합니다(예: 좌측 모터 마운트를 제거 및 설치한 다음 우측 모터 마운트를 제거 및 설치합니다).

양쪽 마운트를 동시에 제거하고 설치하면 엔진 프레임 어셈블리가 불안정해집니다.

1. 엔진 하부에 잭을 놓습니다(그림 1).

참고: 다음 단계에서 제거하는 부품에 대해 엔진 중량을 없앨 수 있습니다.

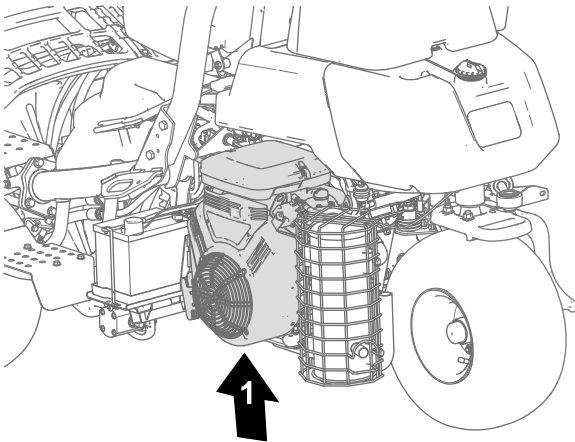


그림 1

g361993

1. 잭 위치

2. 엔진 프레임의 모터 마운트 중 하나에서 기존 볼트, 스페이서, 너트를 제거합니다(그림 2).

참고: 엔진 프레임은 발전기 아래의 엔진 부근에 있습니다.

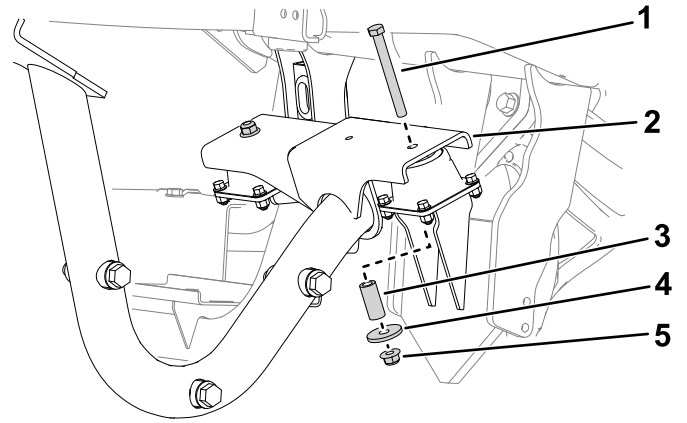


그림 2

g361994

1. 볼트
2. 엔진 프레임
3. 실린더 스페이서
4. 플랫 스페이서
5. 너트

3. 프레임에서 기존 볼트, 너트 및 모터 마운트를 제거합니다(그림 3).

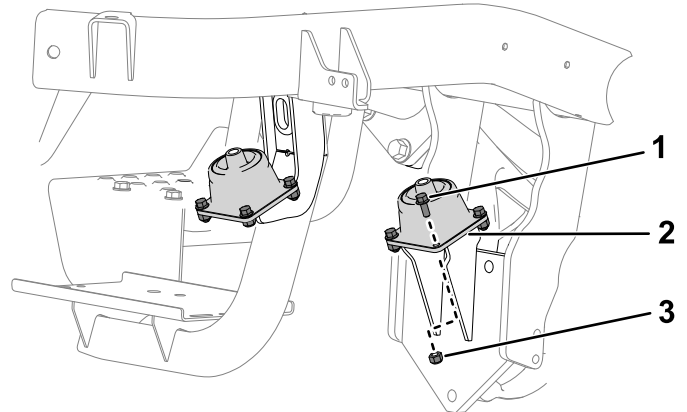


그림 3

g361995

1. 볼트
2. 모터 마운트
3. 너트

3

모터 마운트 설치

이 절차를 수행하는 데 필요한 부품:

1	모터 어댑터
1	모터 마운트
2	육각 헤드 볼트(5/16 인치)
2	너트(5/16 인치)
1	육각 헤드 볼트(⅜ 인치)
1	너트(⅜ 인치)
4	육각 헤드 볼트(¼ 인치)
4	너트 (¼ 인치)
1	실린더 스페이서
1	스페이서

절차

참고: 명확히 하기 위하여 엔진 프레임은 [그림 4](#) 및 [그림 5](#)에서 제거됩니다. 프레임은 [그림 6](#)에 표시되어 있습니다.

1. 육각 헤드 볼트(¼ 인치) 4개, 너트(¼ 인치) 4개를 사용하여 모터 어댑터를 프레임에 고정합니다([그림 4](#)).

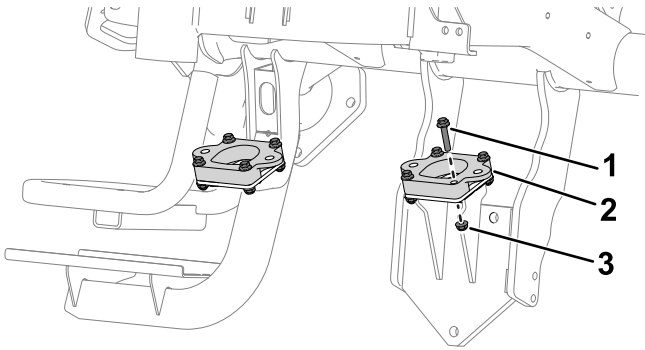
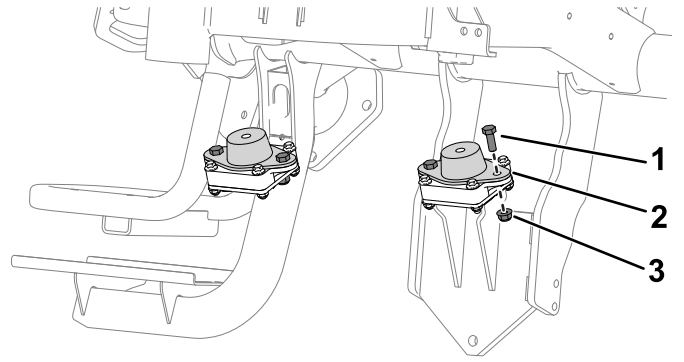


그림 4

g360967

1. 육각 헤드 볼트(¼ 인치) 3. 너트 (¼ 인치)
2. 모터 어댑터

2. 육각 헤드 볼트(5/16 인치) 2개, 너트(5/16 인치) 2개를 사용하여 모터 마운트를 모터 어댑터에 고정합니다([그림 5](#)).

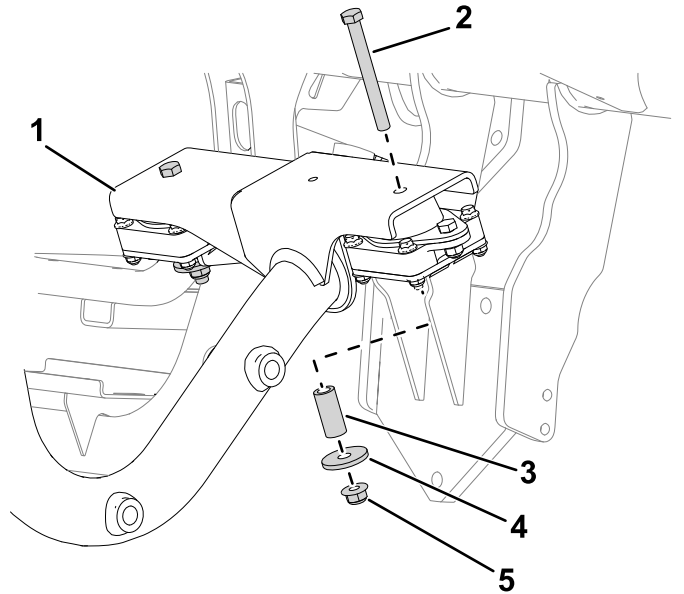


g360968

그림 5

1. 육각 헤드 볼트(5/16 인치) 3. 너트(5/16 인치)
2. 모터 마운트

3. 육각 헤드 볼트(⅜ 인치) 1개, 실린더 스페이서 1개, 스페이서 1개, 너트(⅜ 인치) 1개를 사용하여 엔진 프레임을 모터 마운트에 고정합니다([그림 6](#)).



g360966

그림 6

1. 엔진 프레임 4. 스페이서
2. 육각 헤드 볼트(⅜ 인치) 5. 너트(⅜ 인치)
3. 실린더 스페이서

4

나머지 모터 마운트의 제거 및 설치

이 절차를 수행하는 데 필요한 부품:

1	모터 어댑터
1	모터 마운트
2	육각 헤드 볼트(5/16 인치)
2	너트(5/16인치)
1	육각 헤드 볼트(⅝ 인치)
1	너트(⅝ 인치)
4	육각 헤드 볼트(¼ 인치)
4	너트 (¼ 인치)
1	실린더 스페이서
1	스페이서

절차

- 나머지 모터 마운트를 제거 및 설치합니다. [2 기존 모터 마운트 제거 \(페이지 1\)](#) 및 [3 모터 마운트 설치 \(페이지 2\)](#)에서 설명된 절차를 참조하십시오.
- 엔진에서 잭을 분리합니다.